

Situatie trafic



Biroul Roman de Audit al Tirajelor

Calea Victoriei nr 126, Bucuresti

www.brat.ro

Tel./Fax: 021.311.77.40

Perioada masurata:

01.07.2010 - 31.07.2010

Site masurat:

www.vdtonline.ro

Alte domenii:

Alias:

Descriere continut:

N/A - Descrierea nu a fost deocamdata furnizata de editor.

Editor:

Antena 3

Bucuresti, Sos Bucuresti-Ploiesti, Nr. 25-27, etaj 1, Sector 1

Contact:

Andrei Rares Anita

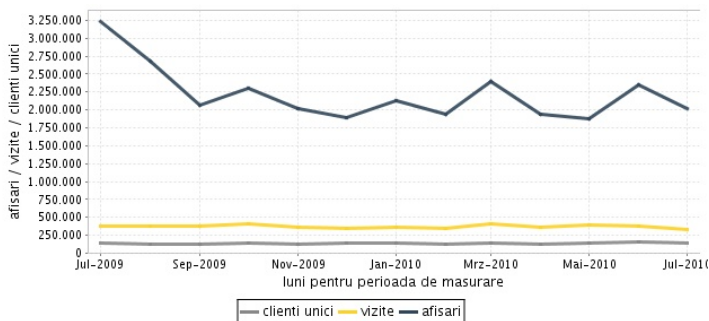
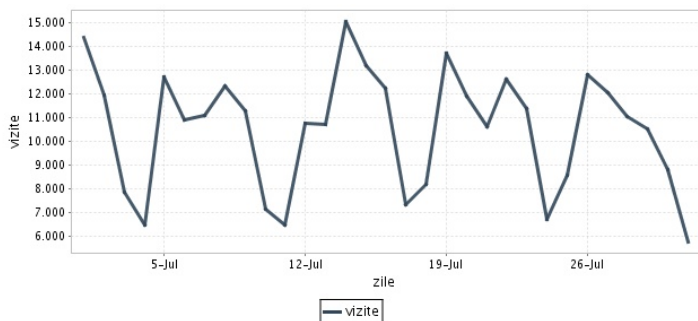
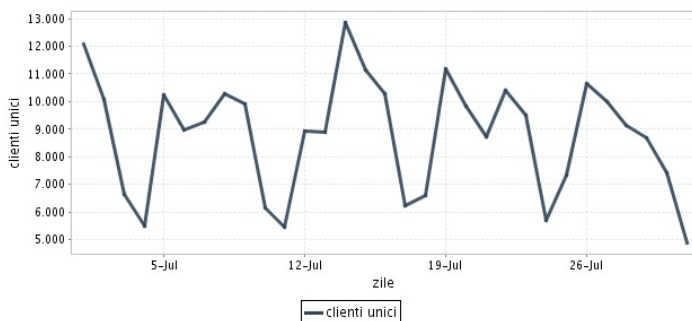
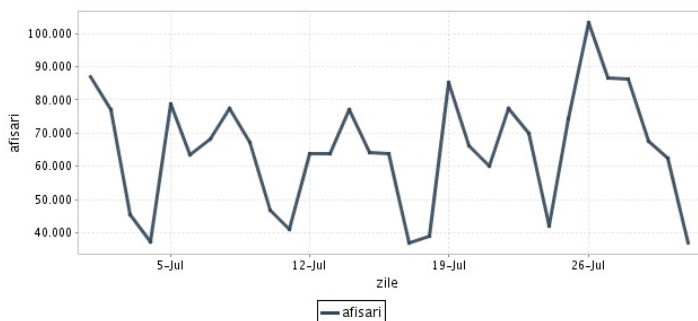
021 - 203.03.73

rares@intact.antena1.ro

N/A

Trafic total pentru luna iulie 2010

Total lunar Media zilnica	Cienti unici 144.561	Vizite 326.530 10.533	Afisari 2.015.951 65.031
------------------------------	-------------------------	-----------------------------	--------------------------------



Ziua		UC	Vizite	Afisari
Joi	01.07.2010	12.099	14.398	86.947
Vineri	02.07.2010	10.075	11.952	77.040
Simbata	03.07.2010	6.638	7.865	45.469
Duminica	04.07.2010	5.495	6.445	37.232
Luni	05.07.2010	10.246	12.711	78.760
Marti	06.07.2010	8.962	10.888	63.429
Miercuri	07.07.2010	9.255	11.095	68.307
Joi	08.07.2010	10.271	12.318	77.333
Vineri	09.07.2010	9.904	11.269	67.080
Simbata	10.07.2010	6.173	7.142	46.676
Duminica	11.07.2010	5.443	6.476	40.848
Luni	12.07.2010	8.929	10.751	63.753
Marti	13.07.2010	8.894	10.723	63.711
Miercuri	14.07.2010	12.863	15.065	77.034
Joi	15.07.2010	11.150	13.190	64.049
Vineri	16.07.2010	10.295	12.226	63.776

Ziua		UC	Vizite	Afisari
Simbata	17.07.2010	6.238	7.324	36.852
Duminica	18.07.2010	6.598	8.178	38.884
Luni	19.07.2010	11.180	13.727	85.280
Marti	20.07.2010	9.838	11.924	66.220
Miercuri	21.07.2010	8.734	10.626	60.096
Joi	22.07.2010	10.402	12.612	77.287
Vineri	23.07.2010	9.516	11.404	70.050
Simbata	24.07.2010	5.703	6.686	42.116
Duminica	25.07.2010	7.342	8.553	74.477
Luni	26.07.2010	10.668	12.805	103.278
Marti	27.07.2010	10.001	12.045	86.500
Miercuri	28.07.2010	9.141	11.052	86.270
Joi	29.07.2010	8.691	10.530	67.562
Vineri	30.07.2010	7.410	8.812	62.581
Simbata	31.07.2010	4.878	5.738	37.054
-				

Definitii

Afisare (Page Impression) - pagina a unui site afisata la solicitarea unui vizitator (un fisier sau o combinatie de fisiere trimise la un vizitator ca raspuns la cererea acestuia)

Vizita (Visit) - o serie de una sau mai multe afisari ca rezultat al cererii unui vizitator. O vizita se termina in momentul in care perioada intre 2 afisari consecutive este mai mare de 30 de minute (conform standardelor IFABC).

Client unic (Unique Client) - Un "Client unic" este un calculator / browser de pe care un site este accesat cel putin o data in perioada de raportare.

Site web - ansamblu de pagini vizualizabile in browser, avind un continut distinct si uniform, generind audienta, identificat printr-un nume de domeniu unic (pina la al treilea nivel al numelui de domeniu, third level domain) sau prin aliasurile numelui de domeniu.

Fac exceptie de la aceasta definitie acele titluri (secundare) care avind nume de domeniu distincte, ofera continut sau servicii unui titlu principal, in urmatoarele conditii :

1. toate numele de domenii apartin (sunt inregistrate) aceluiasi editor sau editorul are un drept de folosinta asupra acestora.
2. in homepage-ul fiecarui domeniu secundar in parte este afisat vizibil un link catre domeniul principal si un text care sa indice fara dubiu ca domeniul secundar este un canal sau o sectiune al domeniului principal.
3. titlurile nu sunt versiunea digitala a unui titlu din presa scrisa.

Principii generale pentru masurarea traficului

Sistemul de masurare va exclude urmatoarele tipuri de trafic:

1. traficul intern (traficul generat ca urmare a activitatilor de dezvoltare, mentenanta, testare a aplicatiei web, realizate in numele detinatorului siteului)
2. traficul generat de spideri sau roboti (traficul generat de aplicatii- non umane)
3. traficul generat prin pagini care au optiunea de auto refresh activata (tagul META AUTOREFRESH ori alte mecanisme de refresh automat)
4. traficul generat prin popup-uri sau frame-uri nesolicitate de utilizatorul siteului

Includerea unui site in studiul BRAT de masurare a siteurilor

I. BRAT accepta includerea in studiu a oricarui site, indiferent de specific, cu conditia respectarii intocmai a regulamentelor BRAT.

II. Pentru ca un site sa fie inclus in studiu, trebuie sa indeplineasca simultan urmatoarele conditii:

1. Sa dovedeasca proprietatea asupra domeniului sau ca are drept de folosinta asupra 1ra lui
2. Sa respecte prevederile regulamentelor BRAT
3. Sa includa codul JavaScript al tagului de masurare in toate paginile de continut, in conditiile regulamentelor BRAT
4. La aderare sa ofere un trafic estimativ lunar, exprimat in numar de afisari/luna, calculat ca media ultimelor 6 luni (sau pentru perioada de cind este lansat).
5. In situatia in care accesul pe site se face prin subscrieri (taxa, cu nume utilizator/parola), sa ofere BRAT un cont gratuit de acces.

III. Compania care a inclus un site in studiu trebuie sa anunte BRAT la fiecare modificare semnificativa a structurii site-ului, atunci cind au loc modificari semnificative in organizarea sectiunilor, in situatia cind s-a realizat un redesign al site-ului, cind au fost adaugate module suplimentare si in general la orice modificari de natura a schimba implementarea tagului de masurare. BRAT nu isi asuma nici o responsabilitate pentru eventualele pierderi cauzate de modificarile de mai sus care nu au fost anuntate.

Rezultatele publicate reflecta paginile in care a fost implementat tagul.

01.08.2010

Arina Ureche
director general BRAT

