

Situatie trafic



Biroul Roman de Audit al Tirajelor

Calea Victoriei nr 126, Bucuresti

www.brat.ro

Tel./Fax: 021.311.77.40



Perioada masurata:

01.07.2010 - 31.07.2010

Site masurat:

www.myconfidential.ro

Alte domenii:

Alias:

Descriere continut:

Revista online unde citesti despre vedetele tale preferate. Stiri mondene insotite de fotografii.

Editor:

Intact Interactive

Bucuresti, Bd. Ficusului nr. 44A, et. 3, corp A, cam. 16, sector 1

Contact:

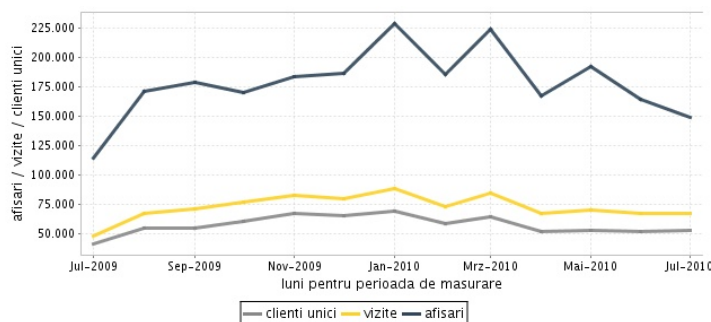
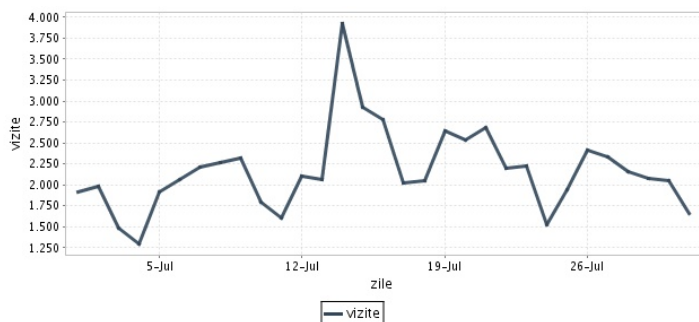
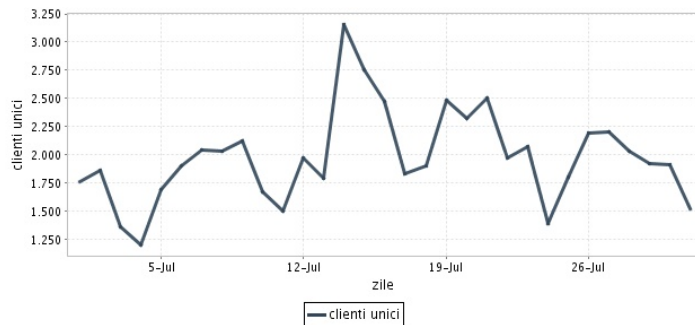
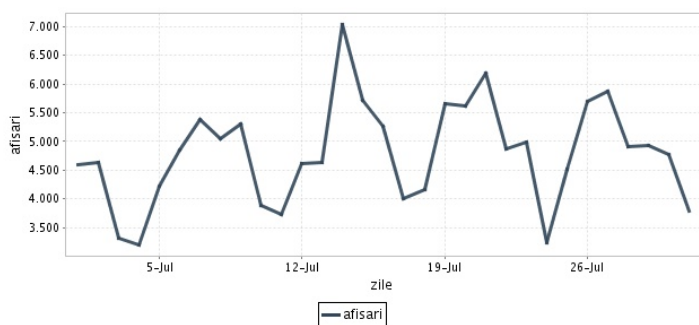
Sorin Danilescu

021-302.03.36

sorin.danilescu@intactinteractive.ro

Trafic total pentru luna iulie 2010

Total lunar Media zilnica	Cienti unici 52.578	Vizite 67.185	Afisari 148.709
------------------------------	------------------------	------------------	--------------------



Ziua		UC	Vizite	Afisari
Joi	01.07.2010	1.763	1.922	4.604
Vineri	02.07.2010	1.868	1.988	4.633
Simbata	03.07.2010	1.367	1.483	3.315
Duminica	04.07.2010	1.202	1.293	3.196
Luni	05.07.2010	1.697	1.912	4.222
Marti	06.07.2010	1.904	2.070	4.857
Miercuri	07.07.2010	2.045	2.217	5.391
Joi	08.07.2010	2.035	2.272	5.050
Vineri	09.07.2010	2.120	2.319	5.303
Simbata	10.07.2010	1.678	1.796	3.894
Duminica	11.07.2010	1.503	1.612	3.726
Luni	12.07.2010	1.972	2.102	4.609
Marti	13.07.2010	1.799	2.064	4.625
Miercuri	14.07.2010	3.156	3.925	7.035
Joi	15.07.2010	2.754	2.923	5.709
Vineri	16.07.2010	2.474	2.778	5.264

Ziua		UC	Vizite	Afisari
Simbata	17.07.2010	1.839	2.019	4.008
Duminica	18.07.2010	1.908	2.052	4.162
Luni	19.07.2010	2.480	2.649	5.663
Marti	20.07.2010	2.327	2.529	5.613
Miercuri	21.07.2010	2.507	2.679	6.184
Joi	22.07.2010	1.978	2.197	4.873
Vineri	23.07.2010	2.077	2.219	4.993
Simbata	24.07.2010	1.395	1.521	3.247
Duminica	25.07.2010	1.807	1.947	4.525
Luni	26.07.2010	2.197	2.416	5.706
Marti	27.07.2010	2.208	2.338	5.880
Miercuri	28.07.2010	2.030	2.164	4.917
Joi	29.07.2010	1.921	2.075	4.936
Vineri	30.07.2010	1.919	2.050	4.773
Simbata	31.07.2010	1.524	1.654	3.796
-				

Definitii

Afisare (Page Impression) - pagina a unui site afisata la solicitarea unui vizitator (un fisier sau o combinatie de fisiere trimise la un vizitator ca raspuns la cererea acestuia)

Vizita (Visit) - o serie de una sau mai multe afisari ca rezultat al cererii unui vizitator. O vizita se termina in momentul in care perioada intre 2 afisari consecutive este mai mare de 30 de minute (conform standardelor IFABC).

Client unic (Unique Client) - Un "Client unic" este un calculator / browser de pe care un site este accesat cel putin o data in perioada de raportare.

Site web - ansamblu de pagini vizualizabile in browser, avind un continut distinct si uniform, generind audienta, identificat printr-un nume de domeniu unic (pina la al treilea nivel al numelui de domeniu, third level domain) sau prin aliasurile numelui de domeniu.

Fac exceptie de la aceasta definitie acele titluri (secundare) care avind nume de domeniu distincte, ofera continut sau servicii unui titlu principal, in urmatoarele conditii :

1. toate numele de domenii apartin (sunt inregistrate) aceluiasi editor sau editorul are un drept de folosinta asupra acestora.
2. in homepage-ul fiecarui domeniu secundar in parte este afisat vizibil un link catre domeniul principal si un text care sa indice fara dubiu ca domeniul secundar este un canal sau o sectiune al domeniului principal.
3. titlurile nu sunt versiunea digitala a unui titlu din presa scrisa.

Principii generale pentru masurarea traficului

Sistemul de masurare va exclude urmatoarele tipuri de trafic:

1. traficul intern (traficul generat ca urmare a activitatilor de dezvoltare, mentenanta, testare a aplicatiei web, realizate in numele detinatorului siteului)
2. traficul generat de spideri sau roboti (traficul generat de aplicatii- non umane)
3. traficul generat prin pagini care au optiunea de auto refresh activata (tagul META AUTOREFRESH ori alte mecanisme de refresh automat)
4. traficul generat prin popup-uri sau frame-uri nesolicitate de utilizatorul siteului

Includerea unui site in studiul BRAT de masurare a siteurilor

I. BRAT accepta includerea in studiu a oricarui site, indiferent de specific, cu conditia respectarii intocmai a regulamentelor BRAT.

II. Pentru ca un site sa fie inclus in studiu, trebuie sa indeplineasca simultan urmatoarele conditii:

1. Sa dovedeasca proprietatea asupra domeniului sau ca are drept de folosinta asupra 1ra lui
2. Sa respecte prevederile regulamentelor BRAT
3. Sa includa codul JavaScript al tagului de masurare in toate paginile de continut, in conditiile regulamentelor BRAT
4. La aderare sa ofere un trafic estimativ lunar, exprimat in numar de afisari/luna, calculat ca media ultimelor 6 luni (sau pentru perioada de cind este lansat).
5. In situatia in care accesul pe site se face prin subscrieri (taxa, cu nume utilizator/parola), sa ofere BRAT un cont gratuit de acces.

III. Compania care a inclus un site in studiu trebuie sa anunte BRAT la fiecare modificare semnificativa a structurii site-ului, atunci cind au loc modificari semnificative in organizarea sectiunilor, in situatia cind s-a realizat un redesign al site-ului, cind au fost adaugate module suplimentare si in general la orice modificari de natura a schimba implementarea tagului de masurare. BRAT nu isi asuma nici o responsabilitate pentru eventualele pierderi cauzate de modificarile de mai sus care nu au fost anuntate.

Rezultatele publicate reflecta paginile in care a fost implementat tagul.

01.08.2010

Arina Ureche
director general BRAT

