



**Biroul Roman de Audit al Tirajelor**  
 Calea Victoriei nr 126, Bucuresti  
 www.brat.ro  
 Tel./Fax: 021.311.77.40



**Perioada masurata:**  
 01.07.2010 - 31.07.2010

**Site masurat:**  
 www.crimetime.ro

**Alte domenii:**

**Alias:**

**Descriere continut:**

Site de stiri care trateaza atat intamplarile dramatice din cotidianul omului obisnuit (crime, accidente, jafuri etc.), cat si procesele, dosarele sau actele criminale in care sunt implicate persoane publice din Romania.

**Editor:**

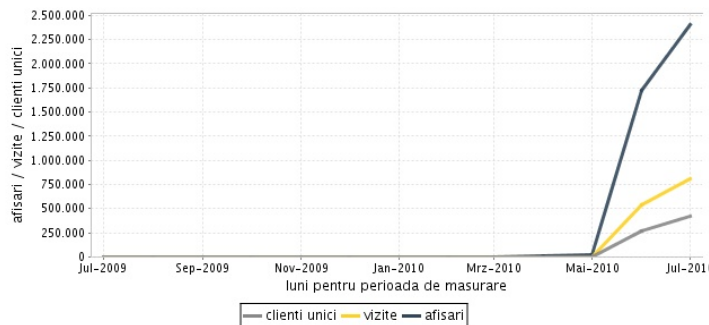
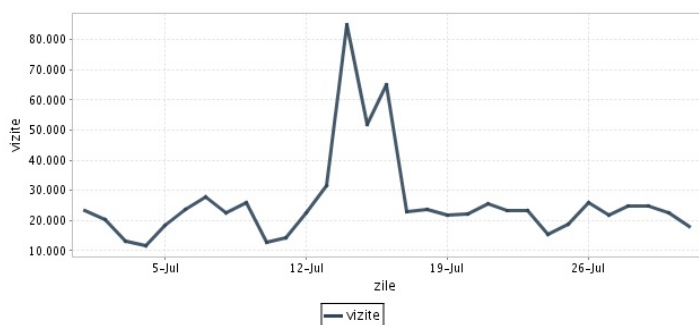
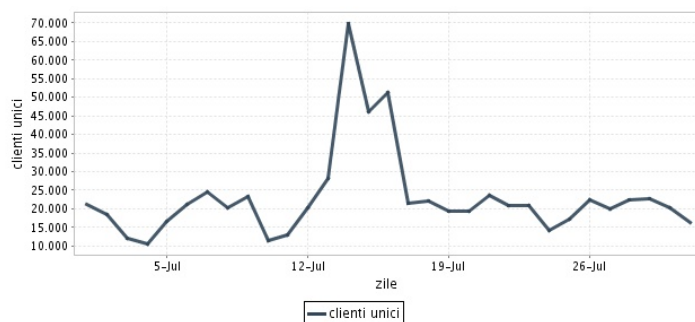
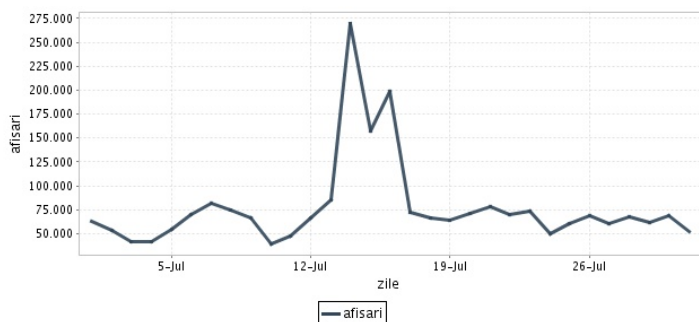
PRO TV SA  
 Bucuresti, Bd. Pache Protopopescu nr. 109

**Contact:**

Constantin Cocioaba  
 031 - 825.02.65  
 constantin.cocioaba@protv.ro

**Trafic total pentru luna iulie 2010**

Total lunar Media zilnica	Clients unici 417.978	Vizite 805.479 25.983	Afisari 2.399.112 77.391
------------------------------	--------------------------	-----------------------------	--------------------------------



Ziua		UC	Vizite	Afisari
Joi	01.07.2010	21.260	23.173	62.817
Vineri	02.07.2010	18.605	20.472	53.838
Simbata	03.07.2010	11.994	13.253	41.807
Duminica	04.07.2010	10.503	11.617	41.294
Luni	05.07.2010	16.547	18.379	54.643
Marti	06.07.2010	21.233	23.780	70.081
Miercuri	07.07.2010	24.492	27.693	82.334
Joi	08.07.2010	20.341	22.667	74.675
Vineri	09.07.2010	23.224	25.963	66.256
Simbata	10.07.2010	11.546	12.701	39.034
Duminica	11.07.2010	12.958	14.155	47.817
Luni	12.07.2010	20.340	22.553	66.484
Marti	13.07.2010	28.209	31.637	85.471
Miercuri	14.07.2010	69.859	84.949	269.691
Joi	15.07.2010	45.985	51.979	157.363
Vineri	16.07.2010	51.196	65.043	198.323

Ziua		UC	Vizite	Afisari
Simbata	17.07.2010	21.387	23.118	72.631
Duminica	18.07.2010	22.033	23.867	66.696
Luni	19.07.2010	19.501	21.679	63.918
Marti	20.07.2010	19.307	22.187	71.119
Miercuri	21.07.2010	23.613	25.651	78.675
Joi	22.07.2010	20.881	23.277	69.840
Vineri	23.07.2010	20.850	23.149	73.013
Simbata	24.07.2010	14.335	15.531	50.024
Duminica	25.07.2010	17.357	18.994	60.927
Luni	26.07.2010	22.557	25.813	68.803
Marti	27.07.2010	19.910	22.005	60.879
Miercuri	28.07.2010	22.293	24.908	67.899
Joi	29.07.2010	22.582	24.888	62.228
Vineri	30.07.2010	20.306	22.476	68.296
Simbata	31.07.2010	16.436	17.922	52.236
-				

## Definitii

**Afisare (Page Impression)** - pagina a unui site afisata la solicitarea unui vizitator (un fisier sau o combinatie de fisiere trimise la un vizitator ca raspuns la cererea acestuia)

**Vizita (Visit)** - o serie de una sau mai multe afisari ca rezultat al cererii unui vizitator. O vizita se termina in momentul in care perioada intre 2 afisari consecutive este mai mare de 30 de minute (conform standardelor IFABC).

**Client unic (Unique Client)** - Un "Client unic" este un calculator / browser de pe care un site este accesat cel putin o data in perioada de raportare.

**Site web** - ansamblu de pagini vizualizabile in browser, avind un continut distinct si uniform, generind audienta, identificat printr-un nume de domeniu unic (pina la al treilea nivel al numelui de domeniu, third level domain) sau prin aliasurile numelui de domeniu.

Fac exceptie de la aceasta definitie acele titluri (secundare) care avind nume de domeniu distincte, ofera continut sau servicii unui titlu principal, in urmatoarele conditii :

1. toate numele de domenii apartin (sunt inregistrate) aceluiasi editor sau editorul are un drept de folosinta asupra acestora.
2. in homepage-ul fiecarui domeniu secundar in parte este afisat vizibil un link catre domeniul principal si un text care sa indice fara dubiu ca domeniul secundar este un canal sau o sectiune al domeniului principal.
3. titlurile nu sunt versiunea digitala a unui titlu din presa scrisa.

## Principii generale pentru masurarea traficului

Sistemul de masurare va exclude urmatoarele tipuri de trafic:

1. traficul intern (traficul generat ca urmare a activitatilor de dezvoltare, mentenanta, testare a aplicatiei web, realizate in numele detinatorului siteului)
2. traficul generat de spideri sau roboti (traficul generat de aplicatii- non umane)
3. traficul generat prin pagini care au optiunea de auto refresh activata (tagul META AUTOREFRESH ori alte mecanisme de refresh automat)
4. traficul generat prin popup-uri sau frame-uri nesolicitate de utilizatorul siteului

## Includerea unui site in studiul BRAT de masurare a siteurilor

I. BRAT accepta includerea in studiu a oricarui site, indiferent de specific, cu conditia respectarii intocmai a regulamentelor BRAT.

II. Pentru ca un site sa fie inclus in studiu, trebuie sa indeplineasca simultan urmatoarele conditii:

1. Sa dovedeasca proprietatea asupra domeniului sau ca are drept de folosinta asupra 1ra lui
2. Sa respecte prevederile regulamentelor BRAT
3. Sa includa codul JavaScript al tagului de masurare in toate paginile de continut, in conditiile regulamentelor BRAT
4. La aderare sa ofere un trafic estimativ lunar, exprimat in numar de afisari/luna, calculat ca media ultimelor 6 luni (sau pentru perioada de cind este lansat).
5. In situatia in care accesul pe site se face prin subscrieri (taxa, cu nume utilizator/parola), sa ofere BRAT un cont gratuit de acces.

III. Compania care a inclus un site in studiu trebuie sa anunte BRAT la fiecare modificare semnificativa a structurii site-ului, atunci cind au loc modificari semnificative in organizarea sectiunilor, in situatia cind s-a realizat un redesign al site-ului, cind au fost adaugate module suplimentare si in general la orice modificari de natura a schimba implementarea tagului de masurare. BRAT nu isi asuma nici o responsabilitate pentru eventualele pierderi cauzate de modificarile de mai sus care nu au fost anuntate.

## Rezultatele publicate reflecta paginile in care a fost implementat tagul.

01.08.2010

Arina Ureche  
director general BRAT

