

Situatie trafic



Biroul Roman de Audit al Tirajelor
Calea Victoriei nr 126, Bucuresti
www.brat.ro
Tel./Fax: 021.311.77.40



Perioada masurata:
01.07.2010 - 31.07.2010

Site masurat:
www.click.ro

Alte domenii:

Alias:
e-click.ro; click.info.ro; averea.ro

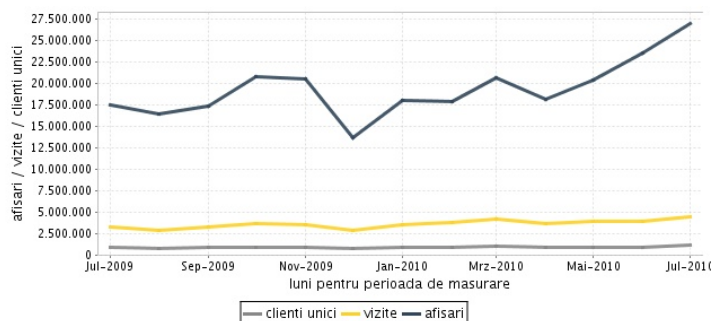
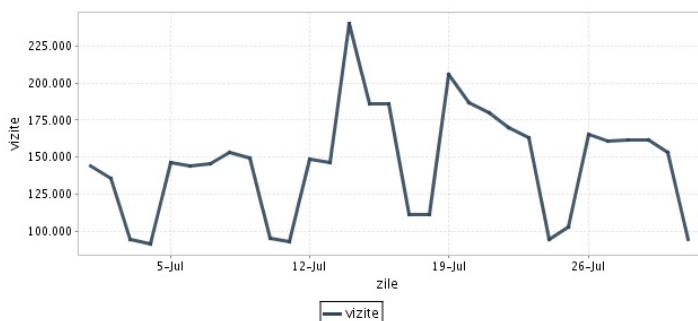
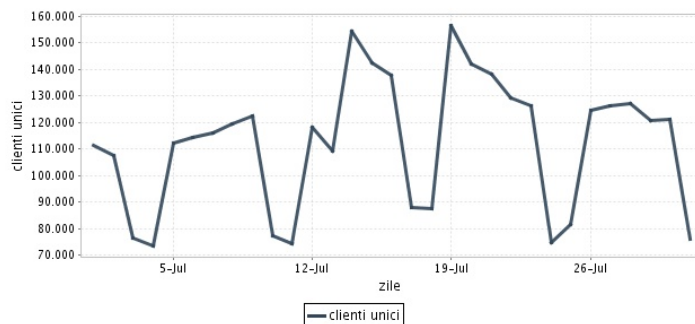
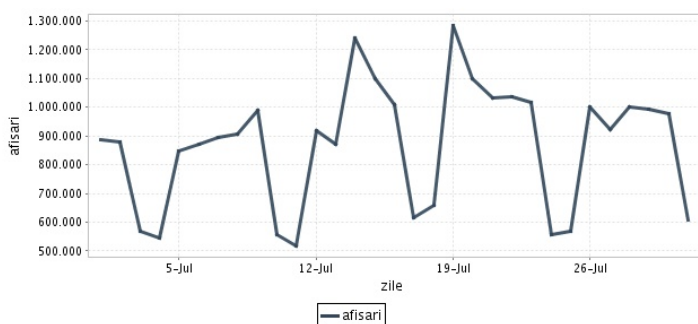
Descriere continut:
Si afli ce te intereseaza

Editor:
Adevarul Holding
Bucuresti, Sos Fabrica de Glucoza, 21, sector 2

Contact:
Stefan Onica
037-21.30.20.06
stefan.onica@adevarulholding.ro

Trafic total pentru luna iulie 2010

Total lunar Media zilnica	Cienti unici 1.220.580	Vizite 4.523.669 145.925	Afisari 26.976.282 870.203
------------------------------	---------------------------	--------------------------------	----------------------------------



Ziua		UC	Vizite	Afisari
Joi	01.07.2010	111.467	144.431	887.428
Vineri	02.07.2010	107.353	135.429	880.256
Simbata	03.07.2010	76.358	94.272	568.976
Duminica	04.07.2010	73.413	91.418	544.132
Luni	05.07.2010	112.057	146.461	849.376
Marti	06.07.2010	114.207	144.077	871.759
Miercuri	07.07.2010	116.090	145.970	896.403
Joi	08.07.2010	119.501	153.443	906.763
Vineri	09.07.2010	122.225	149.811	987.805
Simbata	10.07.2010	77.166	95.388	555.078
Duminica	11.07.2010	74.316	92.794	516.826
Luni	12.07.2010	118.069	148.929	918.563
Marti	13.07.2010	109.289	146.668	873.312
Miercuri	14.07.2010	154.134	240.180	1.239.251
Joi	15.07.2010	142.574	186.147	1.097.533
Vineri	16.07.2010	137.656	185.719	1.009.304

Ziua		UC	Vizite	Afisari
Simbata	17.07.2010	87.822	111.531	615.298
Duminica	18.07.2010	87.385	111.102	658.089
Luni	19.07.2010	156.473	205.850	1.284.606
Marti	20.07.2010	141.942	186.446	1.100.241
Miercuri	21.07.2010	138.350	179.694	1.031.191
Joi	22.07.2010	129.014	169.766	1.037.318
Vineri	23.07.2010	126.244	163.044	1.015.066
Simbata	24.07.2010	74.572	94.825	555.046
Duminica	25.07.2010	81.481	102.769	570.090
Luni	26.07.2010	124.382	165.162	1.002.345
Marti	27.07.2010	126.309	160.892	923.943
Miercuri	28.07.2010	126.999	161.392	1.001.650
Joi	29.07.2010	120.841	161.601	994.379
Vineri	30.07.2010	121.202	153.564	977.127
Simbata	31.07.2010	75.841	94.894	607.128
-				

Definitii

Afisare (Page Impression) - pagina a unui site afisata la solicitarea unui vizitator (un fisier sau o combinatie de fisiere trimise la un vizitator ca raspuns la cererea acestuia)

Vizita (Visit) - o serie de una sau mai multe afisari ca rezultat al cererii unui vizitator. O vizita se termina in momentul in care perioada intre 2 afisari consecutive este mai mare de 30 de minute (conform standardelor IFABC).

Client unic (Unique Client) - Un "Client unic" este un calculator / browser de pe care un site este accesat cel putin o data in perioada de raportare.

Site web - ansamblu de pagini vizualizabile in browser, avind un continut distinct si uniform, generind audienta, identificat printr-un nume de domeniu unic (pina la al treilea nivel al numelui de domeniu, third level domain) sau prin aliasurile numelui de domeniu.

Fac exceptie de la aceasta definitie acele titluri (secundare) care avind nume de domeniu distincte, ofera continut sau servicii unui titlu principal, in urmatoarele conditii :

1. toate numele de domenii apartin (sunt inregistrate) aceluiasi editor sau editorul are un drept de folosinta asupra acestora.
2. in homepage-ul fiecarui domeniu secundar in parte este afisat vizibil un link catre domeniul principal si un text care sa indice fara dubiu ca domeniul secundar este un canal sau o sectiune al domeniului principal.
3. titlurile nu sunt versiunea digitala a unui titlu din presa scrisa.

Principii generale pentru masurarea traficului

Sistemul de masurare va exclude urmatoarele tipuri de trafic:

1. traficul intern (traficul generat ca urmare a activitatilor de dezvoltare, mentenanta, testare a aplicatiei web, realizate in numele detinatorului siteului)
2. traficul generat de spideri sau roboti (traficul generat de aplicatii- non umane)
3. traficul generat prin pagini care au optiunea de auto refresh activata (tagul META AUTOREFRESH ori alte mecanisme de refresh automat)
4. traficul generat prin popup-uri sau frame-uri nesolicitate de utilizatorul siteului

Includerea unui site in studiul BRAT de masurare a siteurilor

I. BRAT accepta includerea in studiu a oricarui site, indiferent de specific, cu conditia respectarii intocmai a regulamentelor BRAT.

II. Pentru ca un site sa fie inclus in studiu, trebuie sa indeplineasca simultan urmatoarele conditii:

1. Sa dovedeasca proprietatea asupra domeniului sau ca are drept de folosinta asupra 1ra lui
2. Sa respecte prevederile regulamentelor BRAT
3. Sa includa codul JavaScript al tagului de masurare in toate paginile de continut, in conditiile regulamentelor BRAT
4. La aderare sa ofere un trafic estimativ lunar, exprimat in numar de afisari/luna, calculat ca media ultimelor 6 luni (sau pentru perioada de cind este lansat).
5. In situatia in care accesul pe site se face prin subscrieri (taxa, cu nume utilizator/parola), sa ofere BRAT un cont gratuit de acces.

III. Compania care a inclus un site in studiu trebuie sa anunte BRAT la fiecare modificare semnificativa a structurii site-ului, atunci cind au loc modificari semnificative in organizarea sectiunilor, in situatia cind s-a realizat un redesign al site-ului, cind au fost adaugate module suplimentare si in general la orice modificari de natura a schimba implementarea tagului de masurare. BRAT nu isi asuma nici o responsabilitate pentru eventualele pierderi cauzate de modificarile de mai sus care nu au fost anuntate.

Rezultatele publicate reflecta paginile in care a fost implementat tagul.

01.08.2010

Arina Ureche
director general BRAT

