

Situatie trafic



Biroul Roman de Audit al Tirajelor

Calea Victoriei nr 126, Bucuresti

www.brat.ro

Tel./Fax: 021.311.77.40



Perioada masurata:

01.07.2010 - 31.07.2010

Site masurat:

www.cancan.ro

Alte domenii:

Alias:

Descriere continut:

"CANCAN - Stiri senzationale. Sport.

Editor:

MediaPro Interactiv

Bucuresti, Str. Tudor Arghezi nr. 3B, sector 2

Contact:

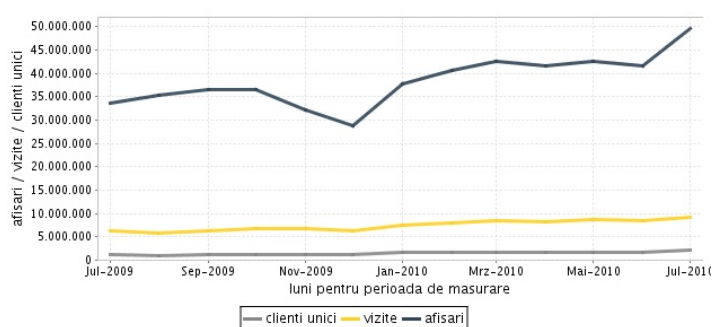
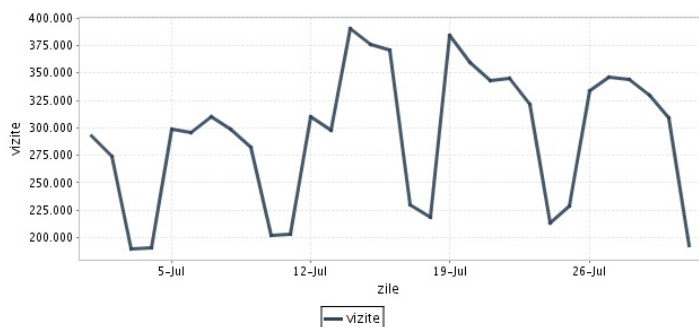
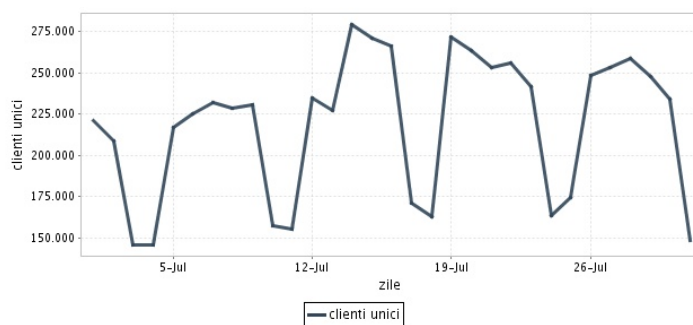
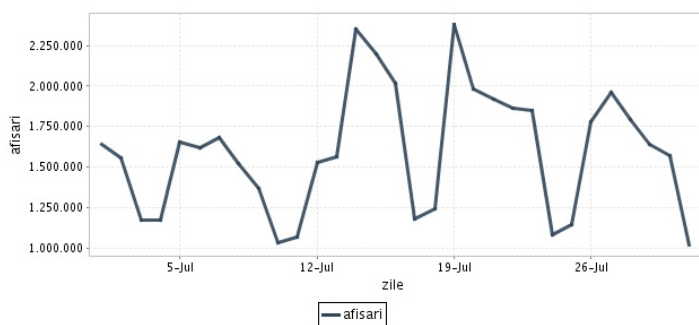
Corneliu Balanescu

0752.277.064

corneliu.balanescu@cancan.ro

Trafic total pentru luna iulie 2010

Total lunar Media zilnica	Cienti unici 2.123.756	Vizite 9.084.357 293.044	Afisari 49.538.628 1.598.020
------------------------------	---------------------------	--------------------------------	------------------------------------



Ziua		UC	Vizite	Afisari
Joi	01.07.2010	220.792	292.855	1.639.278
Vineri	02.07.2010	208.863	274.118	1.554.126
Simbata	03.07.2010	145.490	189.618	1.174.748
Duminica	04.07.2010	145.876	190.521	1.169.348
Luni	05.07.2010	216.862	298.548	1.654.277
Marti	06.07.2010	225.064	296.101	1.618.611
Miercuri	07.07.2010	232.011	310.152	1.680.372
Joi	08.07.2010	228.781	299.299	1.523.654
Vineri	09.07.2010	230.462	282.244	1.368.274
Simbata	10.07.2010	157.351	202.558	1.029.842
Duminica	11.07.2010	155.189	203.514	1.065.411
Luni	12.07.2010	234.561	310.042	1.525.930
Marti	13.07.2010	227.349	298.074	1.565.721
Miercuri	14.07.2010	279.324	390.455	2.352.939
Joi	15.07.2010	270.730	375.674	2.195.380
Vineri	16.07.2010	265.971	371.045	2.019.186

Ziua		UC	Vizite	Afisari
Simbata	17.07.2010	170.646	229.405	1.181.682
Duminica	18.07.2010	162.805	218.353	1.239.555
Luni	19.07.2010	272.014	384.238	2.380.752
Marti	20.07.2010	263.471	359.773	1.982.675
Miercuri	21.07.2010	253.475	342.687	1.918.729
Joi	22.07.2010	256.008	344.937	1.865.527
Vineri	23.07.2010	241.567	321.924	1.850.710
Simbata	24.07.2010	163.548	213.808	1.082.442
Duminica	25.07.2010	174.660	229.255	1.145.778
Luni	26.07.2010	248.191	333.603	1.777.850
Marti	27.07.2010	253.378	346.209	1.960.389
Miercuri	28.07.2010	258.382	344.007	1.793.101
Joi	29.07.2010	247.543	329.825	1.637.353
Vineri	30.07.2010	233.759	308.879	1.568.342
Simbata	31.07.2010	148.203	192.636	1.016.646
-				

Definitii

Afisare (Page Impression) - pagina a unui site afisata la solicitarea unui vizitator (un fisier sau o combinatie de fisiere trimise la un vizitator ca raspuns la cererea acestuia)

Vizita (Visit) - o serie de una sau mai multe afisari ca rezultat al cererii unui vizitator. O vizita se termina in momentul in care perioada intre 2 afisari consecutive este mai mare de 30 de minute (conform standardelor IFABC).

Client unic (Unique Client) - Un "Client unic" este un calculator / browser de pe care un site este accesat cel putin o data in perioada de raportare.

Site web - ansamblu de pagini vizualizabile in browser, avind un continut distinct si uniform, generind audienta, identificat printr-un nume de domeniu unic (pina la al treilea nivel al numelui de domeniu, third level domain) sau prin aliasurile numelui de domeniu.

Fac exceptie de la aceasta definitie acele titluri (secundare) care avind nume de domeniu distincte, ofera continut sau servicii unui titlu principal, in urmatoarele conditii :

1. toate numele de domenii apartin (sunt inregistrate) aceluiasi editor sau editorul are un drept de folosinta asupra acestora.
2. in homepage-ul fiecarui domeniu secundar in parte este afisat vizibil un link catre domeniul principal si un text care sa indice fara dubiu ca domeniul secundar este un canal sau o sectiune al domeniului principal.
3. titlurile nu sunt versiunea digitala a unui titlu din presa scrisa.

Principii generale pentru masurarea traficului

Sistemul de masurare va exclude urmatoarele tipuri de trafic:

1. traficul intern (traficul generat ca urmare a activitatilor de dezvoltare, mentenanta, testare a aplicatiei web, realizate in numele detinatorului siteului)
2. traficul generat de spideri sau roboti (traficul generat de aplicatii- non umane)
3. traficul generat prin pagini care au optiunea de auto refresh activata (tagul META AUTOREFRESH ori alte mecanisme de refresh automat)
4. traficul generat prin popup-uri sau frame-uri nesolicitate de utilizatorul siteului

Includerea unui site in studiul BRAT de masurare a siteurilor

I. BRAT accepta includerea in studiu a oricarui site, indiferent de specific, cu conditia respectarii intocmai a regulamentelor BRAT.

II. Pentru ca un site sa fie inclus in studiu, trebuie sa indeplineasca simultan urmatoarele conditii:

1. Sa dovedeasca proprietatea asupra domeniului sau ca are drept de folosinta asupra 1ra lui
2. Sa respecte prevederile regulamentelor BRAT
3. Sa includa codul JavaScript al tagului de masurare in toate paginile de continut, in conditiile regulamentelor BRAT
4. La aderare sa ofere un trafic estimativ lunar, exprimat in numar de afisari/luna, calculat ca media ultimelor 6 luni (sau pentru perioada de cind este lansat).
5. In situatia in care accesul pe site se face prin subscrieri (taxa, cu nume utilizator/parola), sa ofere BRAT un cont gratuit de acces.

III. Compania care a inclus un site in studiu trebuie sa anunte BRAT la fiecare modificare semnificativa a structurii site-ului, atunci cind au loc modificari semnificative in organizarea sectiunilor, in situatia cind s-a realizat un redesign al site-ului, cind au fost adaugate module suplimentare si in general la orice modificari de natura a schimba implementarea tagului de masurare. BRAT nu isi asuma nici o responsabilitate pentru eventualele pierderi cauzate de modificarile de mai sus care nu au fost anuntate.

Rezultatele publicate reflecta paginile in care a fost implementat tagul.

01.08.2010

Arina Ureche
director general BRAT

