

# Situatie trafic



**Biroul Roman de Audit al Tirajelor**  
Calea Victoriei nr 126, Bucuresti  
www.brat.ro  
Tel./Fax: 021.311.77.40



**Perioada masurata:**  
01.05.2010 - 31.05.2010

**Site masurat:**  
www.zf.ro

**Alte domenii:**

**Alias:**  
ziarulfinanciar.ro

**Descriere continut:**

www.zf.ro este site-ul Ziarului Financiar, cel mai puternic cotidian de business din Romania, brandul de referinta al presei economice din ultimii noua ani. Si-a construit credibilitatea si notorietatea prin informatii precise si profesioniste din domeniile finante, banci, piata de capital, companii, economie mondiala. Informatiile de business oferite de www.zf.ro sunt completate de articole care acopera domenii variate de interes, cum sunt lifestyle (sectiunea "Dupa Afaceri") sau cultura ("Ziarul de Duminica").

**Editor:**

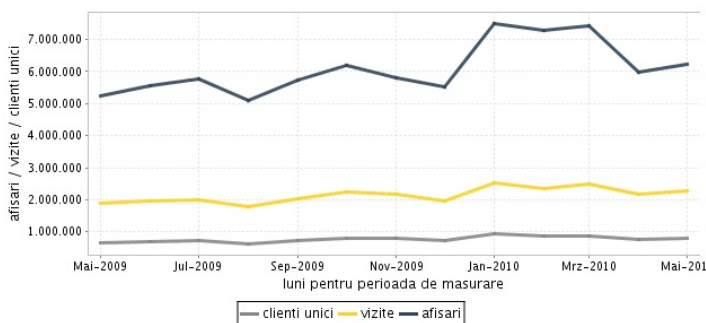
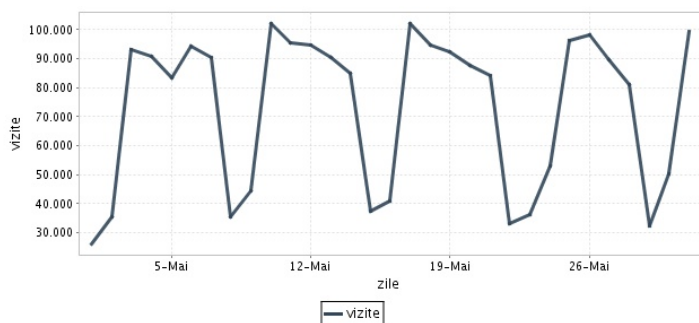
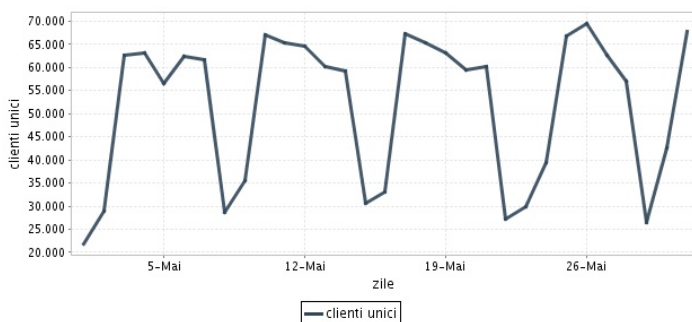
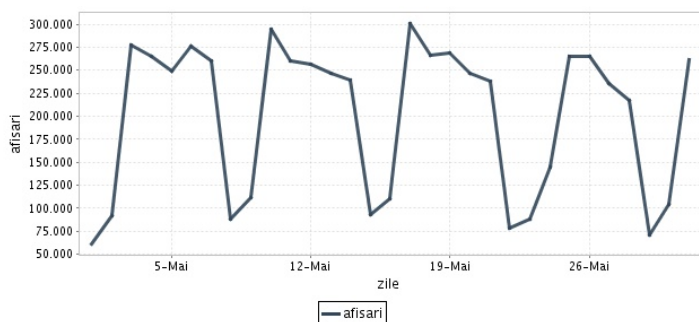
Publimedia International  
Bucuresti, Str. Baratiei nr.31, sector 3

**Contact:**

Cosmina Noaghea  
0318-256.200  
cosmina.noaghea@mpg.ro

## Trafic total pentru luna mai 2010

Total lunar Media zilnica	Clients unici 784.537	Vizite 2.270.752 73.250	Afisari 6.229.861 200.963
------------------------------	--------------------------	-------------------------------	---------------------------------



<b>Ziua</b>		<b>UC</b>	<b>Vizite</b>	<b>Afisari</b>
Simbata	01.05.2010	21.770	26.035	61.063
Duminica	02.05.2010	28.911	35.478	92.493
Luni	03.05.2010	62.647	93.202	277.161
Marti	04.05.2010	63.240	90.907	264.490
Miercuri	05.05.2010	56.634	83.476	249.560
Joi	06.05.2010	62.284	94.255	275.568
Vineri	07.05.2010	61.549	90.583	259.950
Simbata	08.05.2010	28.742	35.497	87.775
Duminica	09.05.2010	35.420	44.506	111.733
Luni	10.05.2010	66.967	101.943	294.019
Marti	11.05.2010	65.430	95.557	259.638
Miercuri	12.05.2010	64.641	94.703	256.193
Joi	13.05.2010	60.135	90.295	247.064
Vineri	14.05.2010	59.111	84.859	238.842
Simbata	15.05.2010	30.511	37.510	93.557
Duminica	16.05.2010	33.100	41.036	110.129

<b>Ziua</b>		<b>UC</b>	<b>Vizite</b>	<b>Afisari</b>
Luni	17.05.2010	67.366	102.174	300.740
Marti	18.05.2010	65.313	94.706	266.130
Miercuri	19.05.2010	63.160	92.248	269.024
Joi	20.05.2010	59.518	87.833	246.276
Vineri	21.05.2010	60.164	84.098	238.624
Simbata	22.05.2010	27.136	32.972	77.957
Duminica	23.05.2010	29.996	36.316	88.218
Luni	24.05.2010	39.500	52.998	144.829
Marti	25.05.2010	66.872	96.340	264.683
Miercuri	26.05.2010	69.510	98.201	264.583
Joi	27.05.2010	62.747	89.800	236.037
Vineri	28.05.2010	57.033	81.072	216.649
Simbata	29.05.2010	26.454	32.361	70.735
Duminica	30.05.2010	42.637	50.308	104.559
Luni	31.05.2010	67.728	99.483	261.582
-				

## Definitii

**Afisare (Page Impression)** - pagina a unui site afisata la solicitarea unui vizitator (un fisier sau o combinatie de fisiere trimise la un vizitator ca raspuns la cererea acestuia)

**Vizita (Visit)** - o serie de una sau mai multe afisari ca rezultat al cererii unui vizitator. O vizita se termina in momentul in care perioada intre 2 afisari consecutive este mai mare de 30 de minute (conform standardelor IFABC).

**Client unic (Unique Client)** - Un "Client unic" este un calculator / browser de pe care un site este accesat cel putin o data in perioada de raportare.

**Site web** - ansamblu de pagini vizualizabile in browser, avind un continut distinct si uniform, generind audienta, identificat printr-un nume de domeniu unic (pina la al treilea nivel al numelui de domeniu, third level domain) sau prin aliasurile numelui de domeniu.

Fac exceptie de la aceasta definitie acele titluri (secundare) care avind nume de domeniu distincte, ofera continut sau servicii unui titlu principal, in urmatoarele conditii :

1. toate numele de domenii apartin (sunt inregistrate) aceluasi editor sau editorul are un drept de folosinta asupra acestora.
2. in homepage-ul fiecarui domeniu secundar in parte este afisat vizibil un link catre domeniul principal si un text care sa indice fara dubiu ca domeniul secundar este un canal sau o sectiune al domeniului principal.
3. titlurile nu sunt versiunea digitala a unui titlu din presa scrisa.

## Principii generale pentru masurarea traficului

Sistemul de masurare va exclude urmatoarele tipuri de trafic:

1. traficul intern (traficul generat ca urmare a activitatilor de dezvoltare, mentenanta, testare a aplicatiei web, realizate in numele detinatorului siteului)
2. traficul generat de spideri sau roboti (traficul generat de aplicatii- non umane)
3. traficul generat prin pagini care au optiunea de auto refresh activata (tagul META AUTOREFRESH ori alte mecanisme de refresh automat)
4. traficul generat prin popup-uri sau frame-uri nesolicitate de utilizatorul siteului

## Includerea unui site in studiul BRAT de masurare a siteurilor

I. BRAT accepta includerea in studiu a oricarui site, indiferent de specific, cu conditia respectarii intocmai a regulamentelor BRAT.

II. Pentru ca un site sa fie inclus in studiu, trebuie sa indeplineasca simultan urmatoarele conditii:

1. Sa dovedeasca proprietatea asupra domeniului sau ca are drept de folosinta asupra 1ra lui
2. Sa respecte prevederile regulamentelor BRAT
3. Sa includa codul JavaScript al tagului de masurare in toate paginile de continut, in conditiile regulamentelor BRAT
4. La aderare sa ofere un trafic estimativ lunar, exprimat in numar de afisari/luna, calculat ca media ultimelor 6 luni (sau pentru perioada de cind este lansat).
5. In situatia in care accesul pe site se face prin subscrieri (taxa, cu nume utilizator/parola), sa ofere BRAT un cont gratuit de acces.

III. Compania care a inclus un site in studiu trebuie sa anunte BRAT la fiecare modificare semnificativa a structurii site-ului, atunci cind au loc modificari semnificative in organizarea sectiunilor, in situatia cind s-a realizat un redesign al site-ului, cind au fost adaugate module suplimentare si in general la orice modificari de natura a schimba implementarea tagului de masurare. BRAT nu isi asuma nici o responsabilitate pentru eventualele pierderi cauzate de modificarile de mai sus care nu au fost anuntate.

## Rezultatele publicate reflecta paginile in care a fost implementat tagul.

01.06.2010

Arina Ureche  
director general BRAT

