

Situatie trafic



Biroul Roman de Audit al Tirajelor
Calea Victoriei nr 126, Bucuresti
www.brat.ro
Tel./Fax: 021.311.77.40

Săptămâna Financiară

Perioada masurata:
01.05.2010 - 31.05.2010

Site masurat:
www.sfin.ro

Alte domenii:

Alias:

Descriere continut:

Conceput initial doar ca versiune online a revistei Saptamana Financiara, site-ul sfin.ro se afla in plin proces de tranzitie catre un portal de informatii din domeniul economic si financiar, cu actualizare in timp real si cu un grad mare de interactivitate. Pentru inceput, oferim vizitatorilor nostri posibilitatea de a intra gratuit in jocul de tranzactionare bursiera virtuala e-Actionar, cea mai performanta aplicatie de acest tip existenta pe piata.

Editor:

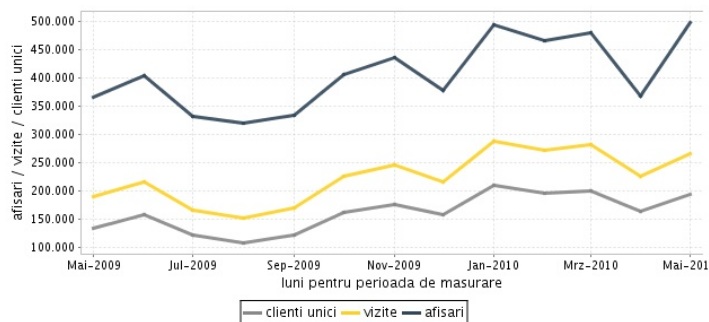
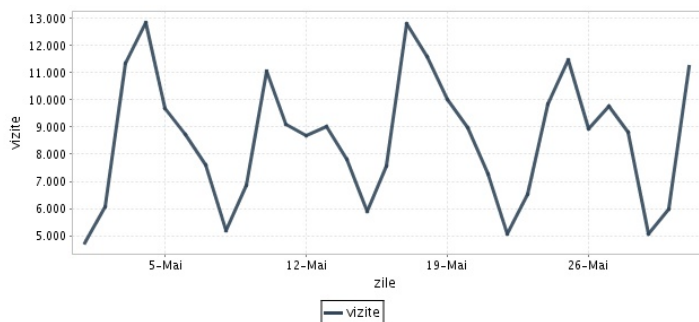
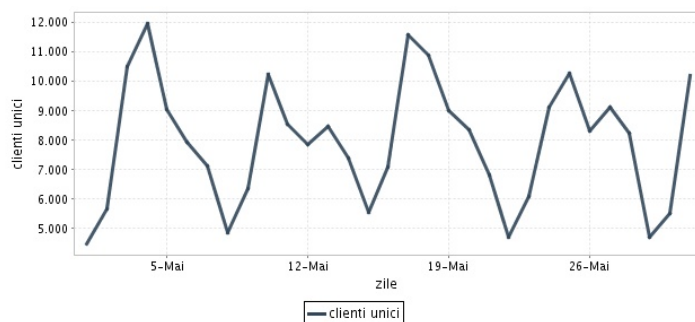
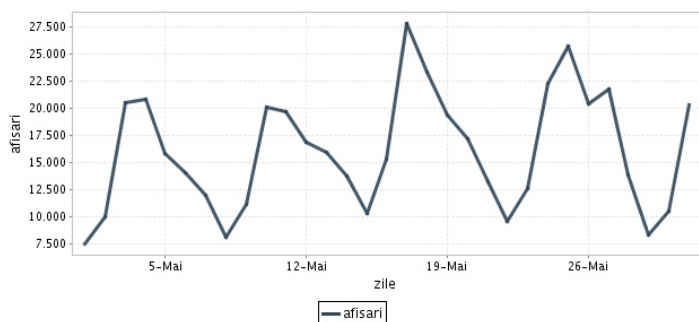
Saptamana Financiara
Bucuresti, Piata Presei Libere nr. 1, corp D, et. 8, sector 1

Contact:

Adriana Ionita
021-318.20.27
adriana.ionita@jurnalul.ro

Trafic total pentru luna mai 2010

Total lunar	Clients unici	Vizite	Afisari
Media zilnica	193.485	265.480	498.020
		8.564	16.065



Ziua		UC	Vizite	Afisari
Simbata	01.05.2010	4.473	4.725	7.489
Duminica	02.05.2010	5.689	6.048	10.041
Luni	03.05.2010	10.513	11.353	20.513
Marti	04.05.2010	11.974	12.851	20.837
Miercuri	05.05.2010	9.051	9.672	15.816
Joi	06.05.2010	7.949	8.737	14.059
Vineri	07.05.2010	7.124	7.597	12.025
Simbata	08.05.2010	4.848	5.173	8.140
Duminica	09.05.2010	6.360	6.836	11.129
Luni	10.05.2010	10.249	11.071	20.049
Marti	11.05.2010	8.559	9.117	19.645
Miercuri	12.05.2010	7.866	8.692	16.874
Joi	13.05.2010	8.458	9.005	15.904
Vineri	14.05.2010	7.413	7.825	13.771
Simbata	15.05.2010	5.565	5.885	10.285
Duminica	16.05.2010	7.095	7.551	15.269

Ziua		UC	Vizite	Afisari
Luni	17.05.2010	11.568	12.804	27.792
Marti	18.05.2010	10.884	11.615	23.271
Miercuri	19.05.2010	8.999	9.997	19.343
Joi	20.05.2010	8.360	8.996	17.159
Vineri	21.05.2010	6.818	7.264	13.226
Simbata	22.05.2010	4.725	5.059	9.590
Duminica	23.05.2010	6.096	6.518	12.635
Luni	24.05.2010	9.134	9.830	22.238
Marti	25.05.2010	10.284	11.482	25.717
Miercuri	26.05.2010	8.321	8.940	20.449
Joi	27.05.2010	9.133	9.769	21.780
Vineri	28.05.2010	8.250	8.814	13.811
Simbata	29.05.2010	4.705	5.061	8.362
Duminica	30.05.2010	5.500	5.969	10.474
Luni	31.05.2010	10.205	11.224	20.327
-				

Definitii

Afisare (Page Impression) - pagina a unui site afisata la solicitarea unui vizitator (un fisier sau o combinatie de fisiere trimise la un vizitator ca raspuns la cererea acestuia)

Vizita (Visit) - o serie de una sau mai multe afisari ca rezultat al cererii unui vizitator. O vizita se termina in momentul in care perioada intre 2 afisari consecutive este mai mare de 30 de minute (conform standardelor IFABC).

Client unic (Unique Client) - Un "Client unic" este un calculator / browser de pe care un site este accesat cel putin o data in perioada de raportare.

Site web - ansamblu de pagini vizualizabile in browser, avind un continut distinct si uniform, generind audienta, identificat printr-un nume de domeniu unic (pina la al treilea nivel al numelui de domeniu, third level domain) sau prin aliasurile numelui de domeniu.

Fac exceptie de la aceasta definitie acele titluri (secundare) care avind nume de domeniu distincte, ofera continut sau servicii unui titlu principal, in urmatoarele conditii :

1. toate numele de domenii apartin (sunt inregistrate) aceluasi editor sau editorul are un drept de folosinta asupra acestora.
2. in homepage-ul fiecarui domeniu secundar in parte este afisat vizibil un link catre domeniul principal si un text care sa indice fara dubiu ca domeniul secundar este un canal sau o sectiune al domeniului principal.
3. titlurile nu sunt versiunea digitala a unui titlu din presa scrisa.

Principii generale pentru masurarea traficului

Sistemul de masurare va exclude urmatoarele tipuri de trafic:

1. traficul intern (traficul generat ca urmare a activitatilor de dezvoltare, mentenanta, testare a aplicatiei web, realizate in numele detinatorului siteului)
2. traficul generat de spideri sau roboti (traficul generat de aplicatii- non umane)
3. traficul generat prin pagini care au optiunea de auto refresh activata (tagul META AUTOREFRESH ori alte mecanisme de refresh automat)
4. traficul generat prin popup-uri sau frame-uri nesolicitate de utilizatorul siteului

Includerea unui site in studiul BRAT de masurare a siteurilor

I. BRAT accepta includerea in studiu a oricarui site, indiferent de specific, cu conditia respectarii intocmai a regulamentelor BRAT.

II. Pentru ca un site sa fie inclus in studiu, trebuie sa indeplineasca simultan urmatoarele conditii:

1. Sa dovedeasca proprietatea asupra domeniului sau ca are drept de folosinta asupra 1ra lui
2. Sa respecte prevederile regulamentelor BRAT
3. Sa includa codul JavaScript al tagului de masurare in toate paginile de continut, in conditiile regulamentelor BRAT
4. La aderare sa ofere un trafic estimativ lunar, exprimat in numar de afisari/luna, calculat ca media ultimelor 6 luni (sau pentru perioada de cind este lansat).
5. In situatia in care accesul pe site se face prin subscrieri (taxa, cu nume utilizator/parola), sa ofere BRAT un cont gratuit de acces.

III. Compania care a inclus un site in studiu trebuie sa anunte BRAT la fiecare modificare semnificativa a structurii site-ului, atunci cind au loc modificari semnificative in organizarea sectiunilor, in situatia cind s-a realizat un redesign al site-ului, cind au fost adaugate module suplimentare si in general la orice modificari de natura a schimba implementarea tagului de masurare. BRAT nu isi asuma nici o responsabilitate pentru eventualele pierderi cauzate de modificarile de mai sus care nu au fost anuntate.

Rezultatele publicate reflecta paginile in care a fost implementat tagul.

01.06.2010

Arina Ureche
director general BRAT

