

Situatie trafic



Biroul Roman de Audit al Tirajelor
Calea Victoriei nr 126, Bucuresti
www.brat.ro
Tel./Fax: 021.311.77.40



Perioada masurata:
01.05.2010 - 31.05.2010

Site masurat:
www.cursbnr.ro

Alte domenii:

Alias:

Descriere continut:

CursBnr.ro va ofera informatii actualizate zilnic referitoare la cotațiile valutare stabilite de catre BNR. De asemenea pe site mai puteti gasi un convertor valutar, evolutia grafica a valutilor si arhiva cursului BNR.

Editor:

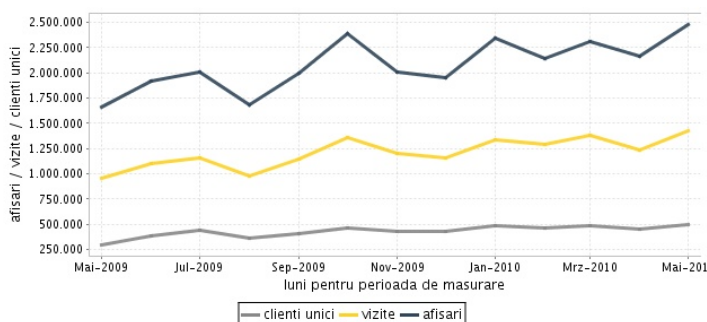
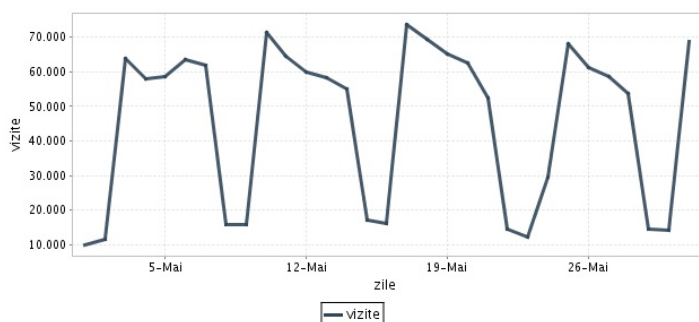
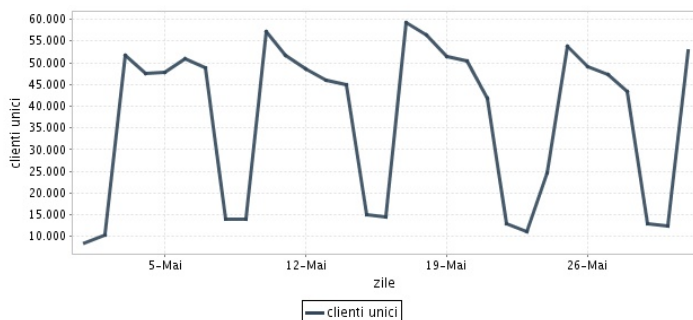
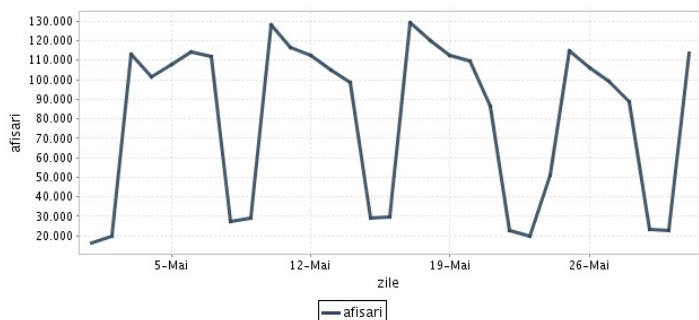
Ad. Evolution SRL
Bucuresti, Str. Ion Filibiliu nr. 6, sector 3

Contact:

Val Voicu
021-321.05.15
val@adevolution.ro

Trafic total pentru luna mai 2010

Total lunar Media zilnica	Clients unici 496.852	Vizite 1.420.906 45.836	Afisari 2.479.363 79.979
------------------------------	--------------------------	-------------------------------	--------------------------------



Ziua		UC	Vizite	Afisari
Simbata	01.05.2010	8.433	9.895	16.206
Duminica	02.05.2010	10.301	11.526	19.742
Luni	03.05.2010	51.644	63.908	112.862
Marti	04.05.2010	47.430	58.031	101.741
Miercuri	05.05.2010	47.752	58.765	107.613
Joi	06.05.2010	50.931	63.415	114.303
Vineri	07.05.2010	48.703	61.855	112.045
Simbata	08.05.2010	13.936	15.745	27.455
Duminica	09.05.2010	14.061	15.768	28.909
Luni	10.05.2010	57.139	71.548	127.923
Marti	11.05.2010	51.723	64.587	116.607
Miercuri	12.05.2010	48.455	60.126	112.252
Joi	13.05.2010	45.985	58.289	105.075
Vineri	14.05.2010	44.801	55.162	98.565
Simbata	15.05.2010	15.014	17.036	28.900
Duminica	16.05.2010	14.454	16.206	29.745

Ziua		UC	Vizite	Afisari
Luni	17.05.2010	59.272	73.727	129.342
Marti	18.05.2010	56.446	69.599	119.755
Miercuri	19.05.2010	51.452	65.232	112.727
Joi	20.05.2010	50.420	62.583	109.488
Vineri	21.05.2010	41.841	52.389	86.383
Simbata	22.05.2010	12.778	14.484	22.892
Duminica	23.05.2010	10.957	12.358	20.043
Luni	24.05.2010	24.689	29.638	50.852
Marti	25.05.2010	53.681	68.011	115.049
Miercuri	26.05.2010	49.110	61.125	106.108
Joi	27.05.2010	47.185	58.767	99.032
Vineri	28.05.2010	43.416	53.814	88.555
Simbata	29.05.2010	12.844	14.571	23.012
Duminica	30.05.2010	12.468	14.052	22.696
Luni	31.05.2010	52.650	68.694	113.486
-				

Definitii

Afisare (Page Impression) - pagina a unui site afisata la solicitarea unui vizitator (un fisier sau o combinatie de fisiere trimise la un vizitator ca raspuns la cererea acestuia)

Vizita (Visit) - o serie de una sau mai multe afisari ca rezultat al cererii unui vizitator. O vizita se termina in momentul in care perioada intre 2 afisari consecutive este mai mare de 30 de minute (conform standardelor IFABC).

Client unic (Unique Client) - Un "Client unic" este un calculator / browser de pe care un site este accesat cel putin o data in perioada de raportare.

Site web - ansamblu de pagini vizualizabile in browser, avind un continut distinct si uniform, generind audienta, identificat printr-un nume de domeniu unic (pina la al treilea nivel al numelui de domeniu, third level domain) sau prin aliasurile numelui de domeniu.

Fac exceptie de la aceasta definitie acele titluri (secundare) care avind nume de domeniu distincte, ofera continut sau servicii unui titlu principal, in urmatoarele conditii :

1. toate numele de domenii apartin (sunt inregistrate) aceluiasi editor sau editorul are un drept de folosinta asupra acestora.
2. in homepage-ul fiecarui domeniu secundar in parte este afisat vizibil un link catre domeniul principal si un text care sa indice fara dubiu ca domeniul secundar este un canal sau o sectiune al domeniului principal.
3. titlurile nu sunt versiunea digitala a unui titlu din presa scrisa.

Principii generale pentru masurarea traficului

Sistemul de masurare va exclude urmatoarele tipuri de trafic:

1. traficul intern (traficul generat ca urmare a activitatilor de dezvoltare, mentenanta, testare a aplicatiei web, realizate in numele detinatorului siteului)
2. traficul generat de spideri sau roboti (traficul generat de aplicatii- non umane)
3. traficul generat prin pagini care au optiunea de auto refresh activata (tagul META AUTOREFRESH ori alte mecanisme de refresh automat)
4. traficul generat prin popup-uri sau frame-uri nesolicitate de utilizatorul siteului

Includerea unui site in studiul BRAT de masurare a siteurilor

I. BRAT accepta includerea in studiu a oricarui site, indiferent de specific, cu conditia respectarii intocmai a regulamentelor BRAT.

II. Pentru ca un site sa fie inclus in studiu, trebuie sa indeplineasca simultan urmatoarele conditii:

1. Sa dovedeasca proprietatea asupra domeniului sau ca are drept de folosinta asupra 1ra lui
2. Sa respecte prevederile regulamentelor BRAT
3. Sa includa codul JavaScript al tagului de masurare in toate paginile de continut, in conditiile regulamentelor BRAT
4. La aderare sa ofere un trafic estimativ lunar, exprimat in numar de afisari/luna, calculat ca media ultimelor 6 luni (sau pentru perioada de cind este lansat).
5. In situatia in care accesul pe site se face prin subscrieri (taxa, cu nume utilizator/parola), sa ofere BRAT un cont gratuit de acces.

III. Compania care a inclus un site in studiu trebuie sa anunte BRAT la fiecare modificare semnificativa a structurii site-ului, atunci cind au loc modificari semnificative in organizarea sectiunilor, in situatia cind s-a realizat un redesign al site-ului, cind au fost adaugate module suplimentare si in general la orice modificari de natura a schimba implementarea tagului de masurare. BRAT nu isi asuma nici o responsabilitate pentru eventualele pierderi cauzate de modificarile de mai sus care nu au fost anuntate.

Rezultatele publicate reflecta paginile in care a fost implementat tagul.

01.06.2010

Arina Ureche
director general BRAT

