

Situatie trafic



Biroul Roman de Audit al Tirajelor
Calea Victoriei nr 126, Bucuresti
www.brat.ro
Tel./Fax: 021.311.77.40

CAPITAL
SĂPTĂMĂNAL ECONOMIC ȘI FINANCIAR

Perioada masurata:
01.05.2010 - 31.05.2010

Site masurat:
www.capital.ro

Alte domenii:

Alias:

Descriere continut:

Capital.ro. Afli primul ce se intampla in economia mondiala si din Romania. Esti informat in timp real de catre jurnalistii primei publicatii de business din presa romaneasca, pentru ca tu esti cel mai important capital al nostru!

Editor:

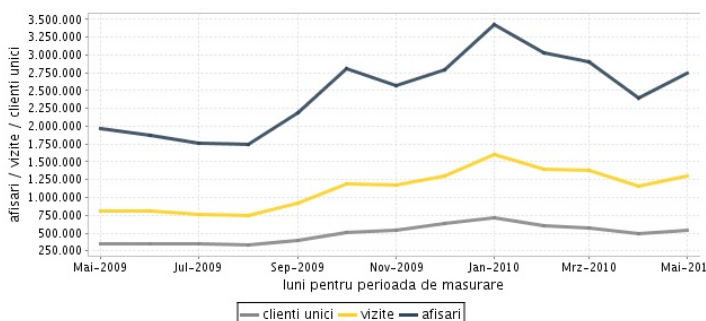
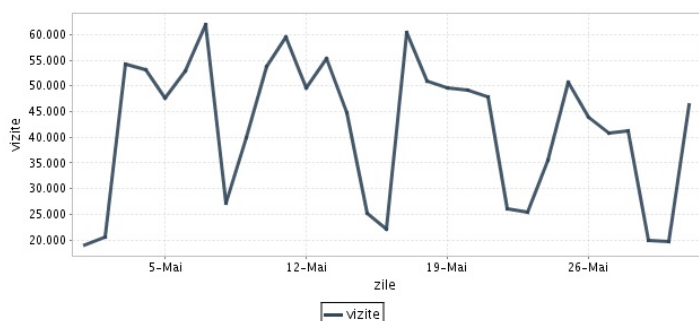
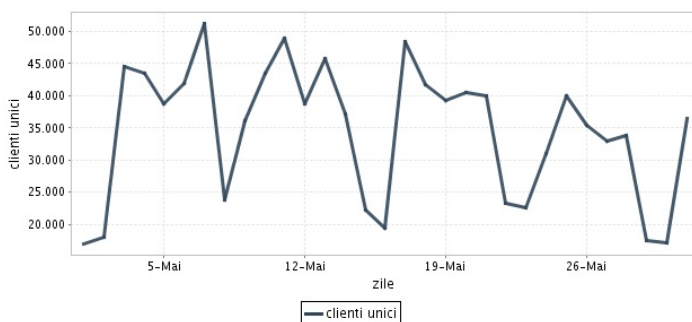
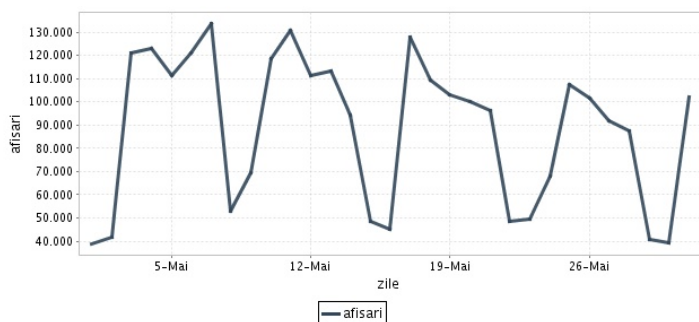
Ringier Romania
Bucuresti, Bd. Dimitrie Pompeiu nr.6, sector 2

Contact:

Andrei Frunza
andrei.frunza@ringier.ro
0745 030 589

Trafic total pentru luna mai 2010

Total lunar Media zilnica	Clients unici 544.372	Vizite 1.295.446 41.789	Afisari 2.748.163 88.650
------------------------------	--------------------------	-------------------------------	--------------------------------



Ziua		UC	Vizite	Afisari
Simbata	01.05.2010	16.904	19.003	38.725
Duminica	02.05.2010	18.057	20.549	41.698
Luni	03.05.2010	44.637	54.292	120.923
Marti	04.05.2010	43.486	53.214	122.959
Miercuri	05.05.2010	38.803	47.665	111.387
Joi	06.05.2010	41.908	52.879	120.810
Vineri	07.05.2010	51.260	61.969	133.714
Simbata	08.05.2010	23.738	27.194	53.098
Duminica	09.05.2010	36.067	40.026	69.611
Luni	10.05.2010	43.459	53.812	118.742
Marti	11.05.2010	48.979	59.541	130.601
Miercuri	12.05.2010	38.712	49.691	111.527
Joi	13.05.2010	45.712	55.286	113.055
Vineri	14.05.2010	37.110	44.835	94.349
Simbata	15.05.2010	22.215	25.221	48.755
Duminica	16.05.2010	19.402	22.177	45.273

Ziua		UC	Vizite	Afisari
Luni	17.05.2010	48.492	60.348	127.695
Marti	18.05.2010	41.666	50.990	109.396
Miercuri	19.05.2010	39.255	49.676	102.941
Joi	20.05.2010	40.459	49.252	99.956
Vineri	21.05.2010	40.043	47.770	96.333
Simbata	22.05.2010	23.260	26.065	48.433
Duminica	23.05.2010	22.561	25.444	49.485
Luni	24.05.2010	31.067	35.607	68.145
Marti	25.05.2010	39.920	50.757	107.185
Miercuri	26.05.2010	35.443	44.008	101.611
Joi	27.05.2010	33.002	40.904	91.913
Vineri	28.05.2010	33.776	41.327	87.544
Simbata	29.05.2010	17.376	19.982	40.880
Duminica	30.05.2010	17.187	19.662	39.426
Luni	31.05.2010	36.437	46.300	101.993
-				

Definitii

Afisare (Page Impression) - pagina a unui site afisata la solicitarea unui vizitator (un fisier sau o combinatie de fisiere trimise la un vizitator ca raspuns la cererea acestuia)

Vizita (Visit) - o serie de una sau mai multe afisari ca rezultat al cererii unui vizitator. O vizita se termina in momentul in care perioada intre 2 afisari consecutive este mai mare de 30 de minute (conform standardelor IFABC).

Client unic (Unique Client) - Un "Client unic" este un calculator / browser de pe care un site este accesat cel putin o data in perioada de raportare.

Site web - ansamblu de pagini vizualizabile in browser, avind un continut distinct si uniform, generind audienta, identificat printr-un nume de domeniu unic (pina la al treilea nivel al numelui de domeniu, third level domain) sau prin aliasurile numelui de domeniu.

Fac exceptie de la aceasta definitie acele titluri (secundare) care avind nume de domeniu distincte, ofera continut sau servicii unui titlu principal, in urmatoarele conditii :

1. toate numele de domenii apartin (sunt inregistrate) aceluiasi editor sau editorul are un drept de folosinta asupra acestora.
2. in homepage-ul fiecarui domeniu secundar in parte este afisat vizibil un link catre domeniul principal si un text care sa indice fara dubiu ca domeniul secundar este un canal sau o sectiune al domeniului principal.
3. titlurile nu sunt versiunea digitala a unui titlu din presa scrisa.

Principii generale pentru masurarea traficului

Sistemul de masurare va exclude urmatoarele tipuri de trafic:

1. traficul intern (traficul generat ca urmare a activitatilor de dezvoltare, mentenanta, testare a aplicatiei web, realizate in numele detinatorului siteului)
2. traficul generat de spideri sau roboti (traficul generat de aplicatii- non umane)
3. traficul generat prin pagini care au optiunea de auto refresh activata (tagul META AUTOREFRESH ori alte mecanisme de refresh automat)
4. traficul generat prin popup-uri sau frame-uri nesolicitate de utilizatorul siteului

Includerea unui site in studiul BRAT de masurare a siteurilor

I. BRAT accepta includerea in studiu a oricarui site, indiferent de specific, cu conditia respectarii intocmai a regulamentelor BRAT.

II. Pentru ca un site sa fie inclus in studiu, trebuie sa indeplineasca simultan urmatoarele conditii:

1. Sa dovedeasca proprietatea asupra domeniului sau ca are drept de folosinta asupra 1ra lui
2. Sa respecte prevederile regulamentelor BRAT
3. Sa includa codul JavaScript al tagului de masurare in toate paginile de continut, in conditiile regulamentelor BRAT
4. La aderare sa ofere un trafic estimativ lunar, exprimat in numar de afisari/luna, calculat ca media ultimelor 6 luni (sau pentru perioada de cind este lansat).
5. In situatia in care accesul pe site se face prin subscrieri (taxa, cu nume utilizator/parola), sa ofere BRAT un cont gratuit de acces.

III. Compania care a inclus un site in studiu trebuie sa anunte BRAT la fiecare modificare semnificativa a structurii site-ului, atunci cind au loc modificari semnificative in organizarea sectiunilor, in situatia cind s-a realizat un redesign al site-ului, cind au fost adaugate module suplimentare si in general la orice modificari de natura a schimba implementarea tagului de masurare. BRAT nu isi asuma nici o responsabilitate pentru eventualele pierderi cauzate de modificarile de mai sus care nu au fost anuntate.

Rezultatele publicate reflecta paginile in care a fost implementat tagul.

01.06.2010

Arina Ureche
director general BRAT

