

Situatie trafic



Biroul Roman de Audit al Tirajelor
Calea Victoriei nr 126, Bucuresti
www.brat.ro
Tel./Fax: 021.311.77.40



Perioada masurata:
01.05.2010 - 31.05.2010

Site masurat:
www.businessmagazin.ro

Alte domenii:

Alias:

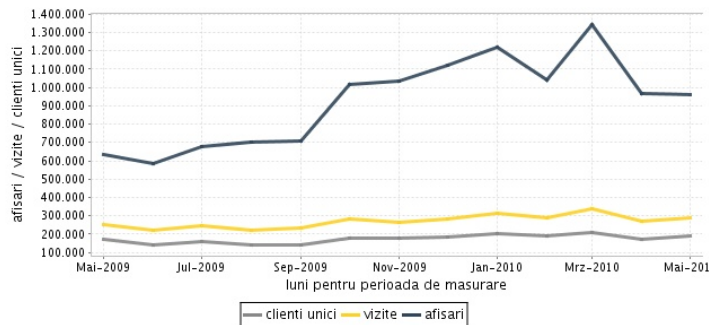
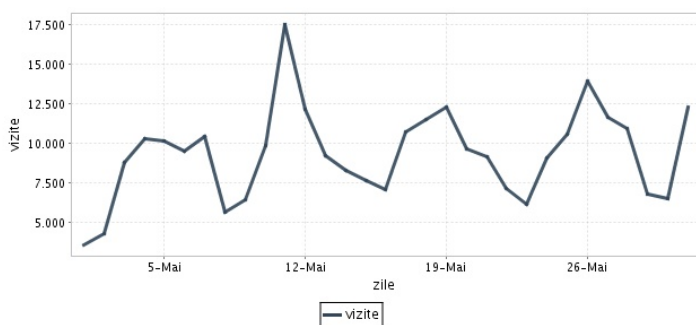
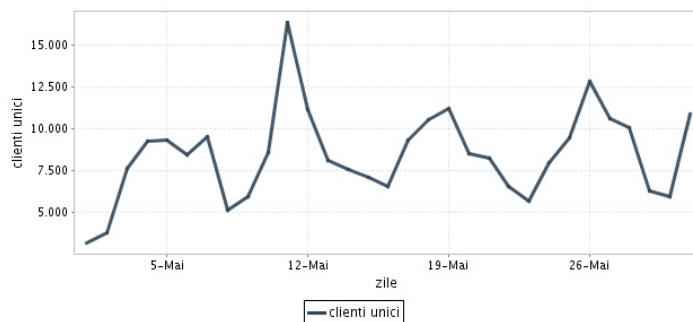
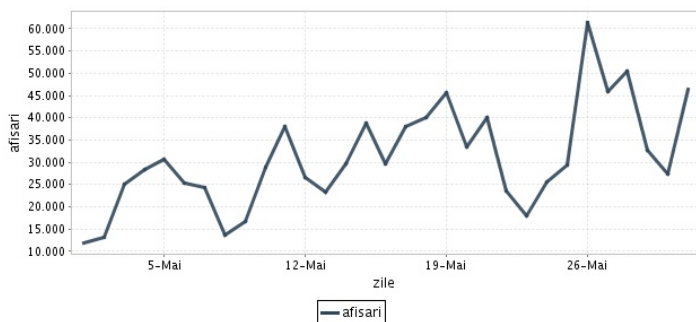
Descriere continut:
businessmagazin.ro este replica online a saptamanalului economic cu acelasi nume, editat de Publimedia. businessmagazin.ro contine, pe langa partea de stiri si analize economice postate in timp real, o parte consistenta dedicata altor arii de interes ale publicului preocupat de economie: politica interna si internationala, stiinta si tehnologie, cultura si societate.

Editor:
Publimedia International
Bucuresti, Str. Baratiei nr.31, sector 3

Contact:
Cosmina Noaghea
0318-256.200
cosmina.noaghea@mpg.ro

Trafic total pentru luna mai 2010

Total lunar Media zilnica	Clients unici 187.630	Vizite 289.913 9.352	Afisari 961.828 31.027
------------------------------	--------------------------	----------------------------	------------------------------



Ziua		UC	Vizite	Afisari
Simbata	01.05.2010	3.187	3.592	11.816
Duminica	02.05.2010	3.791	4.283	13.203
Luni	03.05.2010	7.625	8.825	25.087
Marti	04.05.2010	9.277	10.306	28.452
Miercuri	05.05.2010	9.308	10.198	30.548
Joi	06.05.2010	8.416	9.515	25.267
Vineri	07.05.2010	9.541	10.435	24.244
Simbata	08.05.2010	5.178	5.653	13.587
Duminica	09.05.2010	5.944	6.468	16.767
Luni	10.05.2010	8.551	9.876	28.878
Marti	11.05.2010	16.320	17.533	38.134
Miercuri	12.05.2010	11.144	12.157	26.482
Joi	13.05.2010	8.122	9.219	23.173
Vineri	14.05.2010	7.573	8.325	29.647
Simbata	15.05.2010	7.091	7.695	38.802
Duminica	16.05.2010	6.556	7.121	29.635

Ziua		UC	Vizite	Afisari
Luni	17.05.2010	9.302	10.719	37.949
Marti	18.05.2010	10.519	11.526	40.024
Miercuri	19.05.2010	11.221	12.321	45.713
Joi	20.05.2010	8.479	9.658	33.474
Vineri	21.05.2010	8.237	9.147	40.081
Simbata	22.05.2010	6.594	7.200	23.628
Duminica	23.05.2010	5.676	6.169	18.045
Luni	24.05.2010	7.987	9.080	25.511
Marti	25.05.2010	9.454	10.581	29.280
Miercuri	26.05.2010	12.824	13.987	61.407
Joi	27.05.2010	10.611	11.681	45.946
Vineri	28.05.2010	10.068	10.977	50.561
Simbata	29.05.2010	6.269	6.784	32.740
Duminica	30.05.2010	5.968	6.544	27.446
Luni	31.05.2010	10.838	12.338	46.301
-				

Definitii

Afisare (Page Impression) - pagina a unui site afisata la solicitarea unui vizitator (un fisier sau o combinatie de fisiere trimise la un vizitator ca raspuns la cererea acestuia)

Vizita (Visit) - o serie de una sau mai multe afisari ca rezultat al cererii unui vizitator. O vizita se termina in momentul in care perioada intre 2 afisari consecutive este mai mare de 30 de minute (conform standardelor IFABC).

Client unic (Unique Client) - Un "Client unic" este un calculator / browser de pe care un site este accesat cel putin o data in perioada de raportare.

Site web - ansamblu de pagini vizualizabile in browser, avind un continut distinct si uniform, generind audienta, identificat printr-un nume de domeniu unic (pina la al treilea nivel al numelui de domeniu, third level domain) sau prin aliasurile numelui de domeniu.

Fac exceptie de la aceasta definitie acele titluri (secundare) care avind nume de domeniu distincte, ofera continut sau servicii unui titlu principal, in urmatoarele conditii :

1. toate numele de domenii apartin (sunt inregistrate) aceluiasi editor sau editorul are un drept de folosinta asupra acestora.
2. in homepage-ul fiecarui domeniu secundar in parte este afisat vizibil un link catre domeniul principal si un text care sa indice fara dubiu ca domeniul secundar este un canal sau o sectiune al domeniului principal.
3. titlurile nu sunt versiunea digitala a unui titlu din presa scrisa.

Principii generale pentru masurarea traficului

Sistemul de masurare va exclude urmatoarele tipuri de trafic:

1. traficul intern (traficul generat ca urmare a activitatilor de dezvoltare, mentenanta, testare a aplicatiei web, realizate in numele detinatorului siteului)
2. traficul generat de spideri sau roboti (traficul generat de aplicatii- non umane)
3. traficul generat prin pagini care au optiunea de auto refresh activata (tagul META AUTOREFRESH ori alte mecanisme de refresh automat)
4. traficul generat prin popup-uri sau frame-uri nesolicitate de utilizatorul siteului

Includerea unui site in studiul BRAT de masurare a siteurilor

I. BRAT accepta includerea in studiu a oricarui site, indiferent de specific, cu conditia respectarii intocmai a regulamentelor BRAT.

II. Pentru ca un site sa fie inclus in studiu, trebuie sa indeplineasca simultan urmatoarele conditii:

1. Sa dovedeasca proprietatea asupra domeniului sau ca are drept de folosinta asupra 1ra lui
2. Sa respecte prevederile regulamentelor BRAT
3. Sa includa codul JavaScript al tagului de masurare in toate paginile de continut, in conditiile regulamentelor BRAT
4. La aderare sa ofere un trafic estimativ lunar, exprimat in numar de afisari/luna, calculat ca media ultimelor 6 luni (sau pentru perioada de cind este lansat).
5. In situatia in care accesul pe site se face prin subscrieri (taxa, cu nume utilizator/parola), sa ofere BRAT un cont gratuit de acces.

III. Compania care a inclus un site in studiu trebuie sa anunte BRAT la fiecare modificare semnificativa a structurii site-ului, atunci cind au loc modificari semnificative in organizarea sectiunilor, in situatia cind s-a realizat un redesign al site-ului, cind au fost adaugate module suplimentare si in general la orice modificari de natura a schimba implementarea tagului de masurare. BRAT nu isi asuma nici o responsabilitate pentru eventualele pierderi cauzate de modificarile de mai sus care nu au fost anuntate.

Rezultatele publicate reflecta paginile in care a fost implementat tagul.

01.06.2010

Arina Ureche
director general BRAT

