

Situatie trafic



Biroul Roman de Audit al Tirajelor

Calea Victoriei nr 126, Bucuresti

www.brat.ro

Tel./Fax: 021.311.77.40

Bank News
www.banknews.ro

Perioada masurata:

01.05.2010 - 31.05.2010

Site masurat:

www.banknews.ro

Alte domenii:

Alias:

Descriere continut:

BankNews.ro - Ultimele stiri din finante-banci, afaceri,

Editor:

Andu Punct RO

Bucuresti, str. Valea Argesului nr.3, bl. D11, sc.H, ap.74,
Sector 6

Contact:

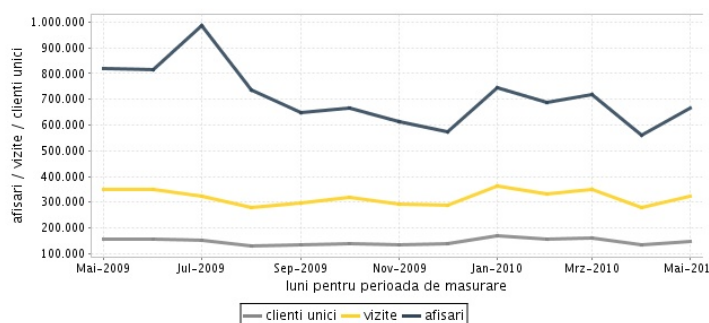
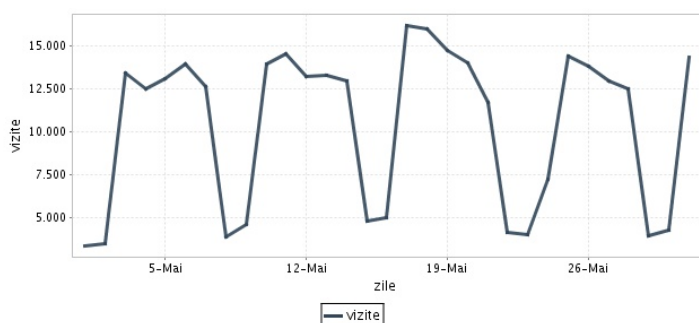
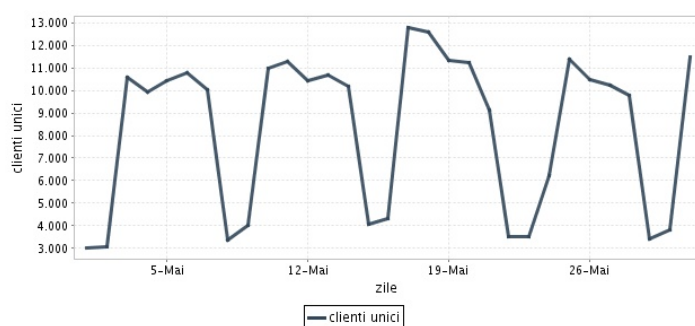
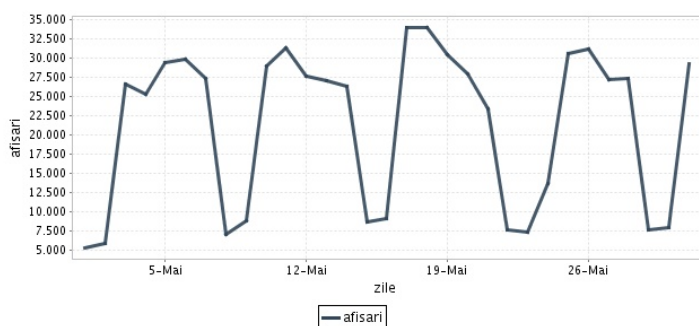
Andu Campu

031 - 106.34.58

contact@andu.ro

Trafic total pentru luna mai 2010

Total lunar Media zilnica	Cienti unici 147.962	Vizite 322.075 10.390	Afisari 664.030 21.420
------------------------------	-------------------------	-----------------------------	------------------------------



Ziua		UC	Vizite	Afisari
Simbata	01.05.2010	3.009	3.310	5.228
Duminica	02.05.2010	3.072	3.436	5.801
Luni	03.05.2010	10.579	13.384	26.595
Marti	04.05.2010	9.926	12.449	25.291
Miercuri	05.05.2010	10.436	13.076	29.485
Joi	06.05.2010	10.783	13.956	29.901
Vineri	07.05.2010	10.014	12.583	27.332
Simbata	08.05.2010	3.368	3.862	7.054
Duminica	09.05.2010	4.015	4.589	8.780
Luni	10.05.2010	10.978	13.936	28.999
Marti	11.05.2010	11.265	14.526	31.306
Miercuri	12.05.2010	10.420	13.201	27.715
Joi	13.05.2010	10.657	13.236	27.112
Vineri	14.05.2010	10.175	12.918	26.400
Simbata	15.05.2010	4.047	4.786	8.587
Duminica	16.05.2010	4.328	4.993	9.043

Ziua		UC	Vizite	Afisari
Luni	17.05.2010	12.790	16.172	33.994
Marti	18.05.2010	12.575	15.937	34.010
Miercuri	19.05.2010	11.355	14.694	30.395
Joi	20.05.2010	11.222	14.017	27.928
Vineri	21.05.2010	9.130	11.655	23.318
Simbata	22.05.2010	3.497	4.121	7.660
Duminica	23.05.2010	3.506	3.975	7.326
Luni	24.05.2010	6.245	7.175	13.588
Marti	25.05.2010	11.389	14.361	30.662
Miercuri	26.05.2010	10.478	13.808	31.159
Joi	27.05.2010	10.255	12.943	27.192
Vineri	28.05.2010	9.776	12.464	27.304
Simbata	29.05.2010	3.431	3.917	7.663
Duminica	30.05.2010	3.813	4.274	7.894
Luni	31.05.2010	11.489	14.321	29.308
-				

Definitii

Afisare (Page Impression) - pagina a unui site afisata la solicitarea unui vizitator (un fisier sau o combinatie de fisiere trimise la un vizitator ca raspuns la cererea acestuia)

Vizita (Visit) - o serie de una sau mai multe afisari ca rezultat al cererii unui vizitator. O vizita se termina in momentul in care perioada intre 2 afisari consecutive este mai mare de 30 de minute (conform standardelor IFABC).

Client unic (Unique Client) - Un "Client unic" este un calculator / browser de pe care un site este accesat cel putin o data in perioada de raportare.

Site web - ansamblu de pagini vizualizabile in browser, avind un continut distinct si uniform, generind audienta, identificat printr-un nume de domeniu unic (pina la al treilea nivel al numelui de domeniu, third level domain) sau prin aliasurile numelui de domeniu.

Fac exceptie de la aceasta definitie acele titluri (secundare) care avind nume de domeniu distincte, ofera continut sau servicii unui titlu principal, in urmatoarele conditii :

1. toate numele de domenii apartin (sunt inregistrate) aceluiasi editor sau editorul are un drept de folosinta asupra acestora.
2. in homepage-ul fiecarui domeniu secundar in parte este afisat vizibil un link catre domeniul principal si un text care sa indice fara dubiu ca domeniul secundar este un canal sau o sectiune al domeniului principal.
3. titlurile nu sunt versiunea digitala a unui titlu din presa scrisa.

Principii generale pentru masurarea traficului

Sistemul de masurare va exclude urmatoarele tipuri de trafic:

1. traficul intern (traficul generat ca urmare a activitatilor de dezvoltare, mentenanta, testare a aplicatiei web, realizate in numele detinatorului siteului)
2. traficul generat de spideri sau roboti (traficul generat de aplicatii- non umane)
3. traficul generat prin pagini care au optiunea de auto refresh activata (tagul META AUTOREFRESH ori alte mecanisme de refresh automat)
4. traficul generat prin popup-uri sau frame-uri nesolicitate de utilizatorul siteului

Includerea unui site in studiul BRAT de masurare a siteurilor

I. BRAT accepta includerea in studiu a oricarui site, indiferent de specific, cu conditia respectarii intocmai a regulamentelor BRAT.

II. Pentru ca un site sa fie inclus in studiu, trebuie sa indeplineasca simultan urmatoarele conditii:

1. Sa dovedeasca proprietatea asupra domeniului sau ca are drept de folosinta asupra 1ra lui
2. Sa respecte prevederile regulamentelor BRAT
3. Sa includa codul JavaScript al tagului de masurare in toate paginile de continut, in conditiile regulamentelor BRAT
4. La aderare sa ofere un trafic estimativ lunar, exprimat in numar de afisari/luna, calculat ca media ultimelor 6 luni (sau pentru perioada de cind este lansat).
5. In situatia in care accesul pe site se face prin subscrieri (taxa, cu nume utilizator/parola), sa ofere BRAT un cont gratuit de acces.

III. Compania care a inclus un site in studiu trebuie sa anunte BRAT la fiecare modificare semnificativa a structurii site-ului, atunci cind au loc modificari semnificative in organizarea sectiunilor, in situatia cind s-a realizat un redesign al site-ului, cind au fost adaugate module suplimentare si in general la orice modificari de natura a schimba implementarea tagului de masurare. BRAT nu isi asuma nici o responsabilitate pentru eventualele pierderi cauzate de modificarile de mai sus care nu au fost anuntate.

Rezultatele publicate reflecta paginile in care a fost implementat tagul.

01.06.2010

Arina Ureche
director general BRAT

