

Situatie trafic



Biroul Roman de Audit al Tirajelor

Calea Victoriei nr 126, Bucuresti

www.brat.ro

Tel./Fax: 021.311.77.40



Perioada masurata:

01.01.2010 - 31.01.2010

Site masurat:

www.stirileprotv.ro

Alte domenii:

Alias:

Descriere continut:

Stirileprotv.ro # spectacolul vietii! Toate stiriile din lume - 24 din 24, 7 din 7, la tv, on-line si pe mobil! Cea mai mare videoteca full screen plina de stiri, zvonuri si informatii incendiare! Citeste, voteaza si comenteaza!

Editor:

PRO TV SA

Bucuresti, Bd. Pache Protopopescu nr. 109

Contact:

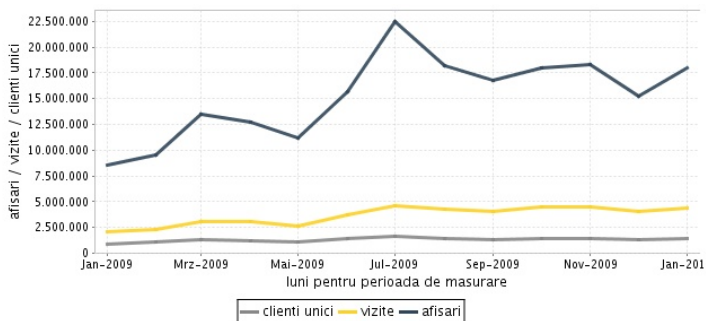
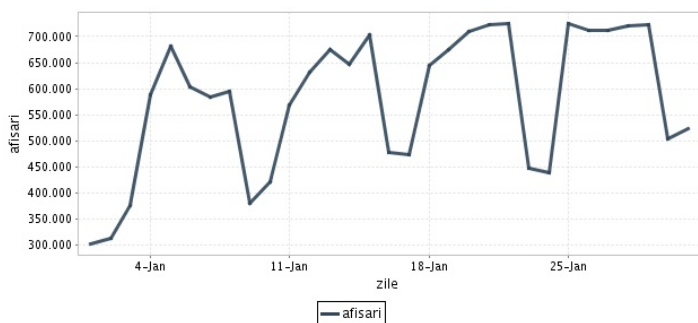
Constantin Cocioaba

031 - 825.02.65

constantin.cocioaba@protv.ro

Trafic total pentru luna ianuarie 2010

Total lunar Media zilnica	Clients unici 1.467.407	Vizite 4.350.371 140.335	Afisari 18.004.492 580.790
------------------------------	----------------------------	--------------------------------	----------------------------------



Ziua		UC	Vizite	Afisari
Vineri	01.01.2010	64.601	80.982	301.524
Simbata	02.01.2010	63.259	79.411	313.132
Duminica	03.01.2010	74.594	93.862	376.467
Luni	04.01.2010	121.642	154.839	588.992
Marti	05.01.2010	140.567	180.587	681.589
Miercuri	06.01.2010	120.739	151.787	603.069
Joi	07.01.2010	112.271	143.147	584.119
Vineri	08.01.2010	111.709	140.829	594.401
Simbata	09.01.2010	77.031	96.915	381.065
Duminica	10.01.2010	88.409	111.418	421.570
Luni	11.01.2010	114.698	143.285	567.606
Marti	12.01.2010	124.004	156.437	632.168
Miercuri	13.01.2010	127.246	163.752	674.807
Joi	14.01.2010	124.275	156.501	647.839
Vineri	15.01.2010	135.044	167.961	703.249
Simbata	16.01.2010	92.548	115.370	476.754

Ziua		UC	Vizite	Afisari
Duminica	17.01.2010	92.978	116.035	472.670
Luni	18.01.2010	122.461	158.465	644.205
Marti	19.01.2010	115.366	148.825	675.279
Miercuri	20.01.2010	134.054	170.805	710.140
Joi	21.01.2010	125.770	162.217	722.530
Vineri	22.01.2010	134.656	168.305	725.056
Simbata	23.01.2010	81.656	106.974	448.210
Duminica	24.01.2010	79.283	102.591	438.536
Luni	25.01.2010	133.660	170.359	724.532
Marti	26.01.2010	118.929	154.226	711.205
Miercuri	27.01.2010	122.100	157.926	712.469
Joi	28.01.2010	134.692	177.022	720.598
Vineri	29.01.2010	139.340	175.330	723.034
Simbata	30.01.2010	93.485	118.558	503.840
Duminica	31.01.2010	99.696	125.650	523.837
-				

Definitii

Afisare (Page Impression) - pagina a unui site afisata la solicitarea unui vizitator (un fisier sau o combinatie de fisiere trimise la un vizitator ca raspuns la cererea acestuia)

Vizita (Visit) - o serie de una sau mai multe afisari ca rezultat al cererii unui vizitator. O vizita se termina in momentul in care perioada intre 2 afisari consecutive este mai mare de 30 de minute (conform standardelor IFABC).

Client unic (Unique Client) - Un "Client unic" este un calculator / browser de pe care un site este accesat cel putin o data in perioada de raportare.

Site web - ansamblu de pagini vizualizabile in browser, avind un continut distinct si uniform, generind audienta, identificat printr-un nume de domeniu unic (pina la al treilea nivel al numelui de domeniu, third level domain) sau prin aliasurile numelui de domeniu.

Fac exceptie de la aceasta definitie acele titluri (secundare) care avind nume de domeniu distincte, ofera continut sau servicii unui titlu principal, in urmatoarele conditii :

1. toate numele de domenii apartin (sunt inregistrate) aceluiasi editor sau editorul are un drept de folosinta asupra acestora.
2. in homepage-ul fiecarui domeniu secundar in parte este afisat vizibil un link catre domeniul principal si un text care sa indice fara dubiu ca domeniul secundar este un canal sau o sectiune al domeniului principal.
3. titlurile nu sunt versiunea digitala a unui titlu din presa scrisa.

Principii generale pentru masurarea traficului

Sistemul de masurare va exclude urmatoarele tipuri de trafic:

1. traficul intern (traficul generat ca urmare a activitatilor de dezvoltare, mentenanta, testare a aplicatiei web, realizate in numele detinatorului siteului)
2. traficul generat de spideri sau roboti (traficul generat de aplicatii- non umane)
3. traficul generat prin pagini care au optiunea de auto refresh activata (tagul META AUTOREFRESH ori alte mecanisme de refresh automat)
4. traficul generat prin popup-uri sau frame-uri nesolicitate de utilizatorul siteului

Includerea unui site in studiul BRAT de masurare a siteurilor

I. BRAT accepta includerea in studiu a oricarui site, indiferent de specific, cu conditia respectarii intocmai a regulamentelor BRAT.

II. Pentru ca un site sa fie inclus in studiu, trebuie sa indeplineasca simultan urmatoarele conditii:

1. Sa dovedeasca proprietatea asupra domeniului sau ca are drept de folosinta asupra 1ra lui
2. Sa respecte prevederile regulamentelor BRAT
3. Sa includa codul JavaScript al tagului de masurare in toate paginile de continut, in conditiile regulamentelor BRAT
4. La aderare sa ofere un trafic estimativ lunar, exprimat in numar de afisari/luna, calculat ca media ultimelor 6 luni (sau pentru perioada de cind este lansat).
5. In situatia in care accesul pe site se face prin subscrieri (taxa, cu nume utilizator/parola), sa ofere BRAT un cont gratuit de acces.

III. Compania care a inclus un site in studiu trebuie sa anunte BRAT la fiecare modificare semnificativa a structurii site-ului, atunci cind au loc modificari semnificative in organizarea sectiunilor, in situatia cind s-a realizat un redesign al site-ului, cind au fost adaugate module suplimentare si in general la orice modificari de natura a schimba implementarea tagului de masurare. BRAT nu isi asuma nici o responsabilitate pentru eventualele pierderi cauzate de modificarile de mai sus care nu au fost anuntate.

Rezultatele publicate reflecta paginile in care a fost implementat tagul.

01.02.2010

Arina Ureche
director general BRAT

