

Situatie trafic



Biroul Roman de Audit al Tirajelor
Calea Victoriei nr 126, Bucuresti
www.brat.ro
Tel./Fax: 021.311.77.40

România liberă

Perioada masurata:
01.01.2010 - 31.01.2010

Site masurat:
www.romanalibera.ro

Alte domenii:

Alias:

Descriere continut:

Romania libera online include articolele publicate in paginile ziarului Romania libera (fondat in 1877), si furnizeaza continut original online. Cititorii pot comenta, vota si recomanda opinii, editoriale, stiri, anchete, interviuri, informatii de ultima ora din diverse domenii: politica, economie si finante, cultura, societate, media, comunicatii, precum si articole din suplimentul saptamanal "Timpul liber". Romania libera e alaturi de romanii de pretutindeni.

Editor:

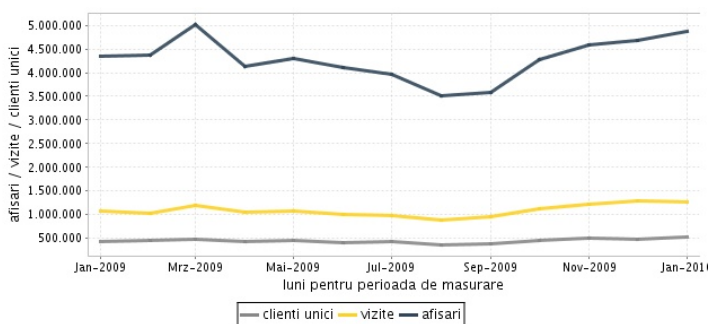
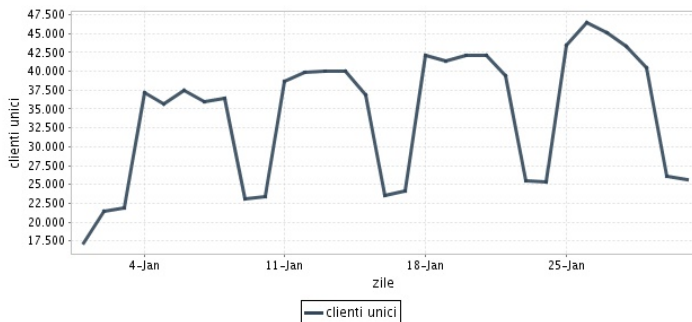
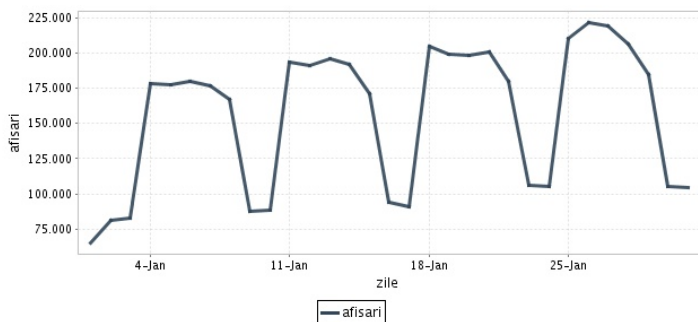
Societatea "R"
Bucuresti, Str. Nerva Traian nr. 3, bloc M101, etaj 4, sector 3

Contact:

Marius Brecea
021-202.81.08
brat@romanalibera.ro

Trafic total pentru luna ianuarie 2010

Total lunar Media zilnica	Cienti unici 532.142	Vizite 1.280.248 41.298	Afisari 4.858.980 156.741
------------------------------	-------------------------	-------------------------------	---------------------------------



Ziua		UC	Vizite	Afisari
Vineri	01.01.2010	17.214	20.427	64.955
Simbata	02.01.2010	21.488	25.115	81.058
Duminica	03.01.2010	21.933	25.963	82.608
Luni	04.01.2010	37.241	45.350	178.378
Marti	05.01.2010	35.673	45.718	177.624
Miercuri	06.01.2010	37.462	45.131	179.637
Joi	07.01.2010	35.923	43.372	176.307
Vineri	08.01.2010	36.377	43.745	167.005
Simbata	09.01.2010	23.099	26.921	87.858
Duminica	10.01.2010	23.365	27.181	88.161
Luni	11.01.2010	38.717	47.024	193.827
Marti	12.01.2010	39.916	48.088	190.959
Miercuri	13.01.2010	40.002	49.093	195.918
Joi	14.01.2010	40.011	48.333	191.670
Vineri	15.01.2010	36.851	44.028	170.916
Simbata	16.01.2010	23.547	27.170	94.283

Ziua		UC	Vizite	Afisari
Duminica	17.01.2010	24.174	28.125	90.388
Luni	18.01.2010	42.150	51.984	205.045
Marti	19.01.2010	41.320	49.862	199.511
Miercuri	20.01.2010	42.137	50.768	198.211
Joi	21.01.2010	42.172	52.440	201.105
Vineri	22.01.2010	39.402	47.122	179.874
Simbata	23.01.2010	25.463	29.594	106.226
Duminica	24.01.2010	25.333	29.636	105.299
Luni	25.01.2010	43.397	53.731	210.186
Marti	26.01.2010	46.474	56.174	221.744
Miercuri	27.01.2010	45.047	55.949	219.397
Joi	28.01.2010	43.356	52.486	206.379
Vineri	29.01.2010	40.536	48.725	184.637
Simbata	30.01.2010	26.020	30.421	105.333
Duminica	31.01.2010	25.661	30.572	104.481
-				

Definitii

Afisare (Page Impression) - pagina a unui site afisata la solicitarea unui vizitator (un fisier sau o combinatie de fisiere trimise la un vizitator ca raspuns la cererea acestuia)

Vizita (Visit) - o serie de una sau mai multe afisari ca rezultat al cererii unui vizitator. O vizita se termina in momentul in care perioada intre 2 afisari consecutive este mai mare de 30 de minute (conform standardelor IFABC).

Client unic (Unique Client) - Un "Client unic" este un calculator / browser de pe care un site este accesat cel putin o data in perioada de raportare.

Site web - ansamblu de pagini vizualizabile in browser, avind un continut distinct si uniform, generind audienta, identificat printr-un nume de domeniu unic (pina la al treilea nivel al numelui de domeniu, third level domain) sau prin aliasurile numelui de domeniu.

Fac exceptie de la aceasta definitie acele titluri (secundare) care avind nume de domeniu distincte, ofera continut sau servicii unui titlu principal, in urmatoarele conditii :

1. toate numele de domenii apartin (sunt inregistrate) aceluiasi editor sau editorul are un drept de folosinta asupra acestora.
2. in homepage-ul fiecarui domeniu secundar in parte este afisat vizibil un link catre domeniul principal si un text care sa indice fara dubiu ca domeniul secundar este un canal sau o sectiune al domeniului principal.
3. titlurile nu sunt versiunea digitala a unui titlu din presa scrisa.

Principii generale pentru masurarea traficului

Sistemul de masurare va exclude urmatoarele tipuri de trafic:

1. traficul intern (traficul generat ca urmare a activitatilor de dezvoltare, mentenanta, testare a aplicatiei web, realizate in numele detinatorului siteului)
2. traficul generat de spideri sau roboti (traficul generat de aplicatii- non umane)
3. traficul generat prin pagini care au optiunea de auto refresh activata (tagul META AUTOREFRESH ori alte mecanisme de refresh automat)
4. traficul generat prin popup-uri sau frame-uri nesolicitate de utilizatorul siteului

Includerea unui site in studiul BRAT de masurare a siteurilor

I. BRAT accepta includerea in studiu a oricarui site, indiferent de specific, cu conditia respectarii intocmai a regulamentelor BRAT.

II. Pentru ca un site sa fie inclus in studiu, trebuie sa indeplineasca simultan urmatoarele conditii:

1. Sa dovedeasca proprietatea asupra domeniului sau ca are drept de folosinta asupra 1ra lui
2. Sa respecte prevederile regulamentelor BRAT
3. Sa includa codul JavaScript al tagului de masurare in toate paginile de continut, in conditiile regulamentelor BRAT
4. La aderare sa ofere un trafic estimativ lunar, exprimat in numar de afisari/luna, calculat ca media ultimelor 6 luni (sau pentru perioada de cind este lansat).
5. In situatia in care accesul pe site se face prin subscrieri (taxa, cu nume utilizator/parola), sa ofere BRAT un cont gratuit de acces.

III. Compania care a inclus un site in studiu trebuie sa anunte BRAT la fiecare modificare semnificativa a structurii site-ului, atunci cind au loc modificari semnificative in organizarea sectiunilor, in situatia cind s-a realizat un redesign al site-ului, cind au fost adaugate module suplimentare si in general la orice modificari de natura a schimba implementarea tagului de masurare. BRAT nu isi asuma nici o responsabilitate pentru eventualele pierderi cauzate de modificarile de mai sus care nu au fost anuntate.

Rezultatele publicate reflecta paginile in care a fost implementat tagul.

01.02.2010

Arina Ureche
director general BRAT

