

# Situatie trafic



**Biroul Roman de Audit al Tirajelor**

Calea Victoriei nr 126, Bucuresti

www.brat.ro

Tel./Fax: 021.311.77.40

## Perioada masurata:

01.01.2010 - 31.01.2010

## Site masurat:

www.realitatea.net

## Alte domenii:

## Alias:

realitatea.tv; rtvi.tv

## Descriere continut:

Realitatea.net - site de stiri cu informatii din domenii de larg interes precum politica, social, justitie, tehnologie, cultura, educatie, sport sau sanatate. Pentru o informare cat mai completa a publicului, Realitatea.net cuprinde rubrici de utilitati si este astfel conceput incat sa fie mereu in interactiune cu utilizatorii prin sectiuni de bloguri, forumuri si transmisiuni live ale emisiunilor tv. Optiunile de newsletter, podcast si poll-urile sunt construite tot in acest scop iar informatiile de ultima ora sunt mereu prezente in site.

## Editor:

F5 Webcorp

Bucuresti, Piata Presei Libere nr.1, corp A3, et. 4, sector 1

## Contact:

Dragos Stanca

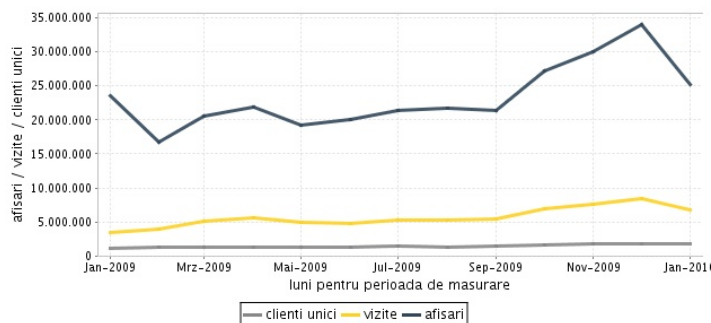
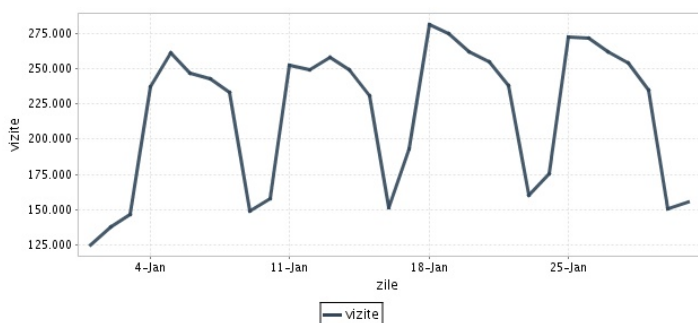
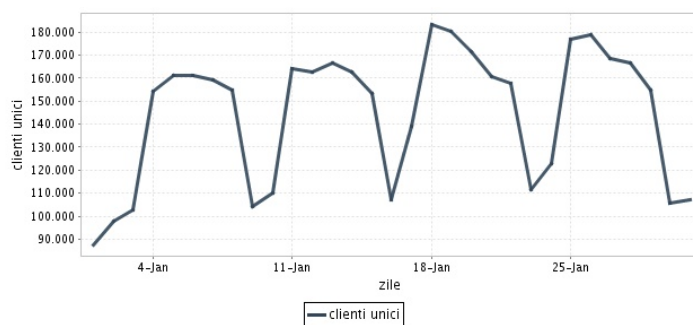
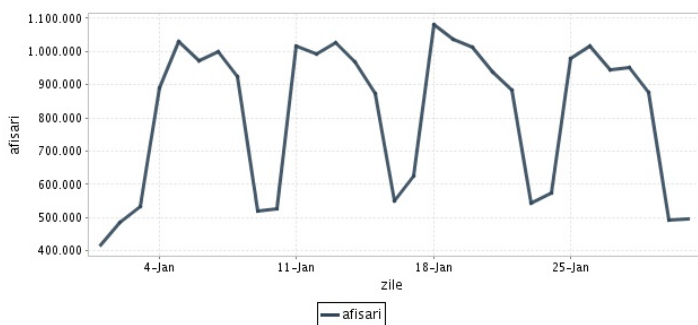
021 - 310.31.28

dragos.stanca@f5web.ro



## Trafic total pentru luna ianuarie 2010

Total lunar Media zilnica	Clients unici 1.835.721	Vizite 6.764.219 218.201	Afisari 25.191.830 812.640
------------------------------	----------------------------	--------------------------------	----------------------------------



Ziua		UC	Vizite	Afisari
Vineri	01.01.2010	87.465	124.855	417.229
Simbata	02.01.2010	97.646	138.171	485.897
Duminica	03.01.2010	102.610	146.861	532.797
Luni	04.01.2010	154.494	237.156	892.178
Marti	05.01.2010	160.983	261.318	1.029.325
Miercuri	06.01.2010	161.391	246.578	973.201
Joi	07.01.2010	159.376	242.335	1.000.272
Vineri	08.01.2010	154.869	233.122	926.239
Simbata	09.01.2010	104.238	149.044	519.962
Duminica	10.01.2010	110.275	157.534	527.264
Luni	11.01.2010	164.329	252.066	1.017.117
Marti	12.01.2010	162.763	249.047	991.055
Miercuri	13.01.2010	166.520	258.025	1.026.190
Joi	14.01.2010	162.793	248.985	969.510
Vineri	15.01.2010	153.116	230.495	874.437
Simbata	16.01.2010	106.956	151.515	551.030

Ziua		UC	Vizite	Afisari
Duminica	17.01.2010	139.165	192.893	624.722
Luni	18.01.2010	183.276	281.115	1.081.338
Marti	19.01.2010	180.292	274.586	1.038.115
Miercuri	20.01.2010	171.326	261.635	1.013.609
Joi	21.01.2010	160.751	254.240	938.096
Vineri	22.01.2010	157.926	238.035	884.416
Simbata	23.01.2010	111.487	160.277	544.119
Duminica	24.01.2010	123.076	175.358	574.906
Luni	25.01.2010	176.816	272.015	978.203
Marti	26.01.2010	178.567	271.100	1.017.590
Miercuri	27.01.2010	168.356	261.457	944.298
Joi	28.01.2010	166.615	254.048	952.363
Vineri	29.01.2010	154.643	234.334	877.516
Simbata	30.01.2010	105.629	150.349	492.135
Duminica	31.01.2010	107.350	155.670	496.701
-				

## Definitii

**Afisare (Page Impression)** - pagina a unui site afisata la solicitarea unui vizitator (un fisier sau o combinatie de fisiere trimise la un vizitator ca raspuns la cererea acestuia)

**Vizita (Visit)** - o serie de una sau mai multe afisari ca rezultat al cererii unui vizitator. O vizita se termina in momentul in care perioada intre 2 afisari consecutive este mai mare de 30 de minute (conform standardelor IFABC).

**Client unic (Unique Client)** - Un "Client unic" este un calculator / browser de pe care un site este accesat cel putin o data in perioada de raportare.

**Site web** - ansamblu de pagini vizualizabile in browser, avind un continut distinct si uniform, generind audienta, identificat printr-un nume de domeniu unic (pina la al treilea nivel al numelui de domeniu, third level domain) sau prin aliasurile numelui de domeniu.

Fac exceptie de la aceasta definitie acele titluri (secundare) care avind nume de domeniu distincte, ofera continut sau servicii unui titlu principal, in urmatoarele conditii :

1. toate numele de domenii apartin (sunt inregistrate) aceluiasi editor sau editorul are un drept de folosinta asupra acestora.
2. in homepage-ul fiecarui domeniu secundar in parte este afisat vizibil un link catre domeniul principal si un text care sa indice fara dubiu ca domeniul secundar este un canal sau o sectiune al domeniului principal.
3. titlurile nu sunt versiunea digitala a unui titlu din presa scrisa.

## Principii generale pentru masurarea traficului

Sistemul de masurare va exclude urmatoarele tipuri de trafic:

1. traficul intern (traficul generat ca urmare a activitatilor de dezvoltare, mentenanta, testare a aplicatiei web, realizate in numele detinatorului siteului)
2. traficul generat de spideri sau roboti (traficul generat de aplicatii- non umane)
3. traficul generat prin pagini care au optiunea de auto refresh activata (tagul META AUTOREFRESH ori alte mecanisme de refresh automat)
4. traficul generat prin popup-uri sau frame-uri nesolicitate de utilizatorul siteului

## Includerea unui site in studiul BRAT de masurare a siteurilor

I. BRAT accepta includerea in studiu a oricarui site, indiferent de specific, cu conditia respectarii intocmai a regulamentelor BRAT.

II. Pentru ca un site sa fie inclus in studiu, trebuie sa indeplineasca simultan urmatoarele conditii:

1. Sa dovedeasca proprietatea asupra domeniului sau ca are drept de folosinta asupra 1ra lui
2. Sa respecte prevederile regulamentelor BRAT
3. Sa includa codul JavaScript al tagului de masurare in toate paginile de continut, in conditiile regulamentelor BRAT
4. La aderare sa ofere un trafic estimativ lunar, exprimat in numar de afisari/luna, calculat ca media ultimelor 6 luni (sau pentru perioada de cind este lansat).
5. In situatia in care accesul pe site se face prin subscrieri (taxa, cu nume utilizator/parola), sa ofere BRAT un cont gratuit de acces.

III. Compania care a inclus un site in studiu trebuie sa anunte BRAT la fiecare modificare semnificativa a structurii site-ului, atunci cind au loc modificari semnificative in organizarea sectiunilor, in situatia cind s-a realizat un redesign al site-ului, cind au fost adaugate module suplimentare si in general la orice modificari de natura a schimba implementarea tagului de masurare. BRAT nu isi asuma nici o responsabilitate pentru eventualele pierderi cauzate de modificarile de mai sus care nu au fost anuntate.

## Rezultatele publicate reflecta paginile in care a fost implementat tagul.

01.02.2010

Arina Ureche  
director general BRAT

