

Situatie trafic



Biroul Roman de Audit al Tirajelor
Calea Victoriei nr 126, Bucuresti
www.brat.ro
Tel./Fax: 021.311.77.40

MEDIAFAX

Perioada masurata:
01.01.2010 - 31.01.2010

Site masurat:
www.mediafax.ro

Alte domenii:

Alias:

Descriere continut:

Mediafax.ro - cel mai mare furnizor de informatii in timp real: text, foto, video si audio. Stiri de la locul evenimentelor, revista presei, blogul editorilor, fotografiile de presa. Afla primul, de la noi! Posteaza propriile tale stiri, fotografii sau inregistrari video pe www.mediafax.ro!

Editor:

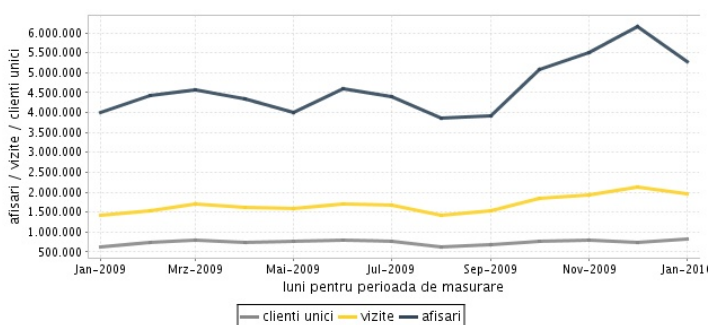
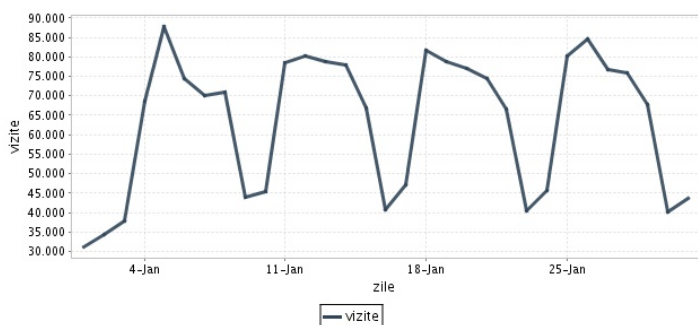
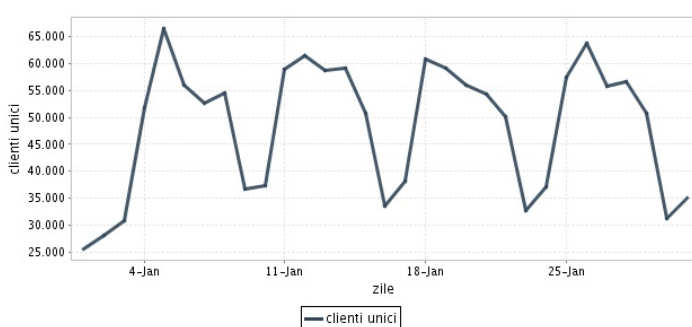
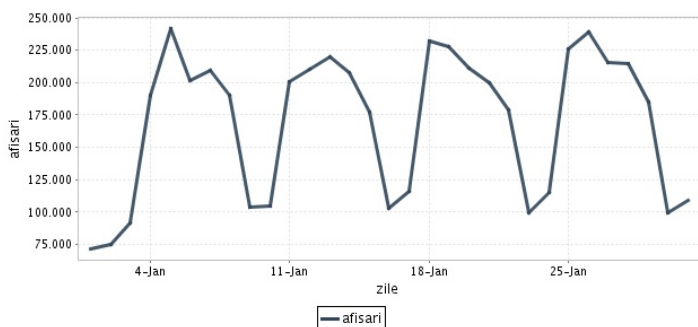
MediaPro Interactiv
Bucuresti, Str. Tudor Arghezi nr. 3B, sector 2

Contact:

Orlando Nicoara
031-825.64.61
orlando.nicoara@mpinteractiv.ro

Trafic total pentru luna ianuarie 2010

Total lunar Media zilnica	Cienti unici 818.288	Vizite 1.968.539 63.501	Afisari 5.270.606 170.020
------------------------------	-------------------------	-------------------------------	---------------------------------



Ziua		UC	Vizite	Afisari
Vineri	01.01.2010	25.538	31.124	71.420
Simbata	02.01.2010	28.173	34.295	75.031
Duminica	03.01.2010	30.908	37.841	91.595
Luni	04.01.2010	51.720	68.758	189.937
Marti	05.01.2010	66.517	87.806	241.842
Miercuri	06.01.2010	56.016	74.321	201.651
Joi	07.01.2010	52.689	70.214	209.482
Vineri	08.01.2010	54.452	70.798	190.554
Simbata	09.01.2010	36.701	43.935	103.752
Duminica	10.01.2010	37.407	45.372	104.822
Luni	11.01.2010	58.966	78.359	201.149
Marti	12.01.2010	61.461	80.249	210.555
Miercuri	13.01.2010	58.649	78.898	219.975
Joi	14.01.2010	59.137	77.860	208.071
Vineri	15.01.2010	50.704	66.958	176.818
Simbata	16.01.2010	33.633	40.897	103.394

Ziua		UC	Vizite	Afisari
Duminica	17.01.2010	38.083	47.181	116.351
Luni	18.01.2010	60.842	81.644	232.412
Marti	19.01.2010	59.093	78.850	227.875
Miercuri	20.01.2010	56.099	77.041	211.172
Joi	21.01.2010	54.317	74.338	199.981
Vineri	22.01.2010	50.116	66.727	178.628
Simbata	23.01.2010	32.806	40.442	99.206
Duminica	24.01.2010	37.180	45.685	115.549
Luni	25.01.2010	57.460	80.153	225.949
Marti	26.01.2010	63.845	84.729	238.862
Miercuri	27.01.2010	55.814	76.707	215.911
Joi	28.01.2010	56.731	75.745	214.513
Vineri	29.01.2010	50.767	67.845	185.082
Simbata	30.01.2010	31.227	40.067	99.921
Duminica	31.01.2010	35.041	43.700	109.146
-				

Definitii

Afisare (Page Impression) - pagina a unui site afisata la solicitarea unui vizitator (un fisier sau o combinatie de fisiere trimise la un vizitator ca raspuns la cererea acestuia)

Vizita (Visit) - o serie de una sau mai multe afisari ca rezultat al cererii unui vizitator. O vizita se termina in momentul in care perioada intre 2 afisari consecutive este mai mare de 30 de minute (conform standardelor IFABC).

Client unic (Unique Client) - Un "Client unic" este un calculator / browser de pe care un site este accesat cel putin o data in perioada de raportare.

Site web - ansamblu de pagini vizualizabile in browser, avind un continut distinct si uniform, generind audienta, identificat printr-un nume de domeniu unic (pina la al treilea nivel al numelui de domeniu, third level domain) sau prin aliasurile numelui de domeniu.

Fac exceptie de la aceasta definitie acele titluri (secundare) care avind nume de domeniu distincte, ofera continut sau servicii unui titlu principal, in urmatoarele conditii :

1. toate numele de domenii apartin (sunt inregistrate) aceluasi editor sau editorul are un drept de folosinta asupra acestora.
2. in homepage-ul fiecarui domeniu secundar in parte este afisat vizibil un link catre domeniul principal si un text care sa indice fara dubiu ca domeniul secundar este un canal sau o sectiune al domeniului principal.
3. titlurile nu sunt versiunea digitala a unui titlu din presa scrisa.

Principii generale pentru masurarea traficului

Sistemul de masurare va exclude urmatoarele tipuri de trafic:

1. traficul intern (traficul generat ca urmare a activitatilor de dezvoltare, mentenanta, testare a aplicatiei web, realizate in numele detinatorului siteului)
2. traficul generat de spideri sau roboti (traficul generat de aplicatii- non umane)
3. traficul generat prin pagini care au optiunea de auto refresh activata (tagul META AUTOREFRESH ori alte mecanisme de refresh automat)
4. traficul generat prin popup-uri sau frame-uri nesolicitate de utilizatorul siteului

Includerea unui site in studiul BRAT de masurare a siteurilor

I. BRAT accepta includerea in studiu a oricarui site, indiferent de specific, cu conditia respectarii intocmai a regulamentelor BRAT.

II. Pentru ca un site sa fie inclus in studiu, trebuie sa indeplineasca simultan urmatoarele conditii:

1. Sa dovedeasca proprietatea asupra domeniului sau ca are drept de folosinta asupra 1ra lui
2. Sa respecte prevederile regulamentelor BRAT
3. Sa includa codul JavaScript al tagului de masurare in toate paginile de continut, in conditiile regulamentelor BRAT
4. La aderare sa ofere un trafic estimativ lunar, exprimat in numar de afisari/luna, calculat ca media ultimelor 6 luni (sau pentru perioada de cind este lansat).
5. In situatia in care accesul pe site se face prin subscrieri (taxa, cu nume utilizator/parola), sa ofere BRAT un cont gratuit de acces.

III. Compania care a inclus un site in studiu trebuie sa anunte BRAT la fiecare modificare semnificativa a structurii site-ului, atunci cind au loc modificari semnificative in organizarea sectiunilor, in situatia cind s-a realizat un redesign al site-ului, cind au fost adaugate module suplimentare si in general la orice modificari de natura a schimba implementarea tagului de masurare. BRAT nu isi asuma nici o responsabilitate pentru eventualele pierderi cauzate de modificarile de mai sus care nu au fost anuntate.

Rezultatele publicate reflecta paginile in care a fost implementat tagul.

01.02.2010

Arina Ureche
director general BRAT

