

## Situatie trafic



**Biroul Roman de Audit al Tirajelor**

Calea Victoriei nr 126, Bucuresti

www.brat.ro

Tel./Fax: 021.311.77.40



## Perioada masurata:

01.01.2010 - 31.01.2010

### Site masurat:

www.jurnalul.ro

### Alte domenii:

### Alias:

### Descriere continut:

www.jurnalul.ro prezinta intr-o maniera atractiva materialele publicate in editia tiparita a Jurnalului National, dar si stiri "la zi" realizate de catre departamentul Online. In afara de articole, vizitatorii website-ului jurnalul.ro pot vedea o serie de fotoreportaje, in sectiunea FOTO, dar si materiale video, in sectiunea Multimedia. Forumul de pe www.jurnalul.ro este un loc de intalnire pentru cititori, temele abordate fiind foarte variate.

### Editor:

Editura Intact

Bucuresti, Piata Presei Libere nr.1, corp D, et.8, sector 1, cod: 013701

### Contact:

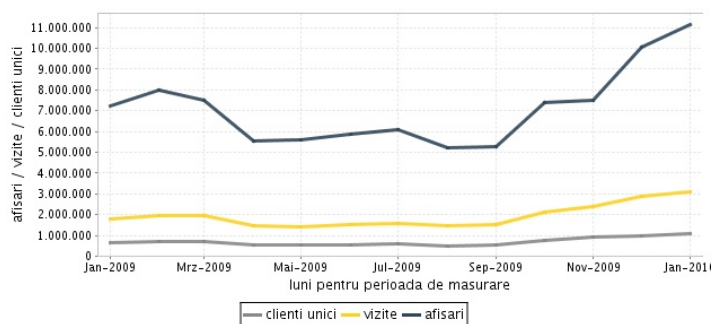
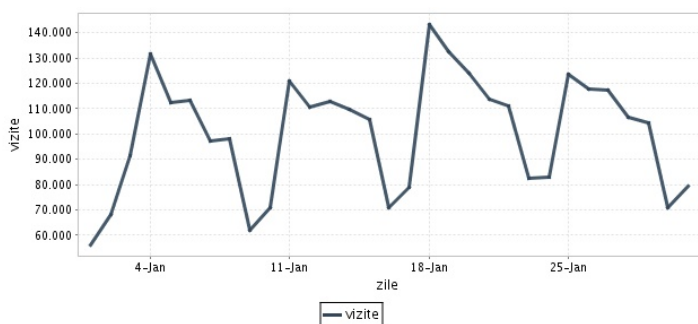
Adriana Ionita

021-318.20.27

adriana.ionita@jurnalul.ro

## Trafic total pentru luna ianuarie 2010

Total lunar Media zilnica	Clients unici 1.078.795	Vizite 3.120.681 100.667	Afisari 11.152.681 359.764
------------------------------	----------------------------	--------------------------------	----------------------------------



Ziua		UC	Vizite	Afisari
Vineri	01.01.2010	44.637	56.128	208.876
Simbata	02.01.2010	53.293	68.421	243.805
Duminica	03.01.2010	67.953	91.619	363.238
Luni	04.01.2010	100.019	131.443	445.660
Marti	05.01.2010	87.085	112.458	373.972
Miercuri	06.01.2010	90.357	113.237	355.172
Joi	07.01.2010	78.024	97.334	315.268
Vineri	08.01.2010	79.836	98.027	317.174
Simbata	09.01.2010	50.887	61.783	207.230
Duminica	10.01.2010	58.801	70.883	229.075
Luni	11.01.2010	96.600	120.739	388.086
Marti	12.01.2010	87.872	110.548	382.738
Miercuri	13.01.2010	89.514	113.008	380.661
Joi	14.01.2010	86.073	109.818	396.004
Vineri	15.01.2010	83.387	105.490	385.316
Simbata	16.01.2010	56.105	70.933	275.465

Ziua		UC	Vizite	Afisari
Duminica	17.01.2010	62.557	78.958	306.323
Luni	18.01.2010	113.161	143.215	523.438
Marti	19.01.2010	101.277	132.274	531.110
Miercuri	20.01.2010	94.376	124.039	493.654
Joi	21.01.2010	88.292	113.844	450.801
Vineri	22.01.2010	83.984	110.979	439.915
Simbata	23.01.2010	62.934	82.665	345.414
Duminica	24.01.2010	64.378	82.911	325.176
Luni	25.01.2010	98.423	123.589	404.228
Marti	26.01.2010	94.215	117.540	381.600
Miercuri	27.01.2010	92.141	117.132	401.595
Joi	28.01.2010	82.278	106.758	362.840
Vineri	29.01.2010	81.734	104.194	362.747
Simbata	30.01.2010	55.439	71.140	259.034
Duminica	31.01.2010	60.987	79.574	297.066
-				

## Definitii

**Afisare (Page Impression)** - pagina a unui site afisata la solicitarea unui vizitator (un fisier sau o combinatie de fisiere trimise la un vizitator ca raspuns la cererea acestuia)

**Vizita (Visit)** - o serie de una sau mai multe afisari ca rezultat al cererii unui vizitator. O vizita se termina in momentul in care perioada intre 2 afisari consecutive este mai mare de 30 de minute (conform standardelor IFABC).

**Client unic (Unique Client)** - Un "Client unic" este un calculator / browser de pe care un site este accesat cel putin o data in perioada de raportare.

**Site web** - ansamblu de pagini vizualizabile in browser, avind un continut distinct si uniform, generind audienta, identificat printr-un nume de domeniu unic (pina la al treilea nivel al numelui de domeniu, third level domain) sau prin aliasurile numelui de domeniu.

Fac exceptie de la aceasta definitie acele titluri (secundare) care avind nume de domeniu distincte, ofera continut sau servicii unui titlu principal, in urmatoarele conditii :

1. toate numele de domenii apartin (sunt inregistrate) aceluiasi editor sau editorul are un drept de folosinta asupra acestora.
2. in homepage-ul fiecarui domeniu secundar in parte este afisat vizibil un link catre domeniul principal si un text care sa indice fara dubiu ca domeniul secundar este un canal sau o sectiune al domeniului principal.
3. titlurile nu sunt versiunea digitala a unui titlu din presa scrisa.

## Principii generale pentru masurarea traficului

Sistemul de masurare va exclude urmatoarele tipuri de trafic:

1. traficul intern (traficul generat ca urmare a activitatilor de dezvoltare, mentenanta, testare a aplicatiei web, realizate in numele detinatorului siteului)
2. traficul generat de spideri sau roboti (traficul generat de aplicatii- non umane)
3. traficul generat prin pagini care au optiunea de auto refresh activata (tagul META AUTOREFRESH ori alte mecanisme de refresh automat)
4. traficul generat prin popup-uri sau frame-uri nesolicitate de utilizatorul siteului

## Includerea unui site in studiul BRAT de masurare a siteurilor

I. BRAT accepta includerea in studiu a oricarui site, indiferent de specific, cu conditia respectarii intocmai a regulamentelor BRAT.

II. Pentru ca un site sa fie inclus in studiu, trebuie sa indeplineasca simultan urmatoarele conditii:

1. Sa dovedeasca proprietatea asupra domeniului sau ca are drept de folosinta asupra 1ra lui
2. Sa respecte prevederile regulamentelor BRAT
3. Sa includa codul JavaScript al tagului de masurare in toate paginile de continut, in conditiile regulamentelor BRAT
4. La aderare sa ofere un trafic estimativ lunar, exprimat in numar de afisari/luna, calculat ca media ultimelor 6 luni (sau pentru perioada de cind este lansat).
5. In situatia in care accesul pe site se face prin subscrieri (taxa, cu nume utilizator/parola), sa ofere BRAT un cont gratuit de acces.

III. Compania care a inclus un site in studiu trebuie sa anunte BRAT la fiecare modificare semnificativa a structurii site-ului, atunci cind au loc modificari semnificative in organizarea sectiunilor, in situatia cind s-a realizat un redesign al site-ului, cind au fost adaugate module suplimentare si in general la orice modificari de natura a schimba implementarea tagului de masurare. BRAT nu isi asuma nici o responsabilitate pentru eventualele pierderi cauzate de modificarile de mai sus care nu au fost anuntate.

## Rezultatele publicate reflecta paginile in care a fost implementat tagul.

01.02.2010

Arina Ureche  
director general BRAT

