



**Biroul Roman de Audit al Tirajelor**  
 Calea Victoriei nr 126, Bucuresti  
 www.brat.ro  
 Tel./Fax: 021.311.77.40



**Perioada masurata:**  
 01.01.2010 - 31.01.2010

**Site masurat:**  
 www.hotnews.ro

**Alte domenii:**

**Alias:**  
 revistapresei.ro

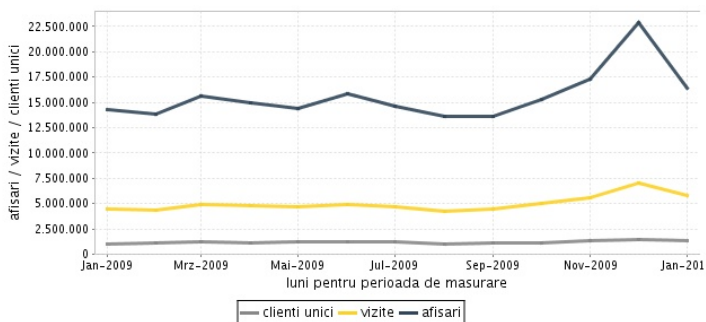
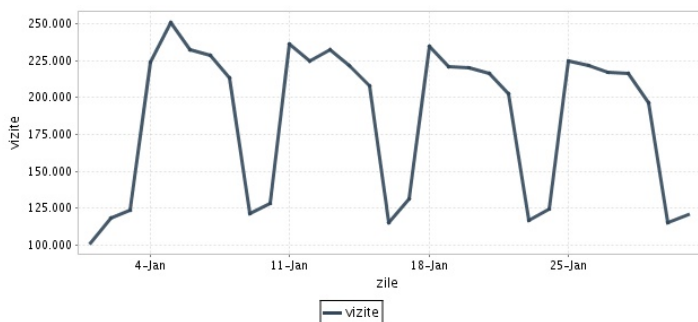
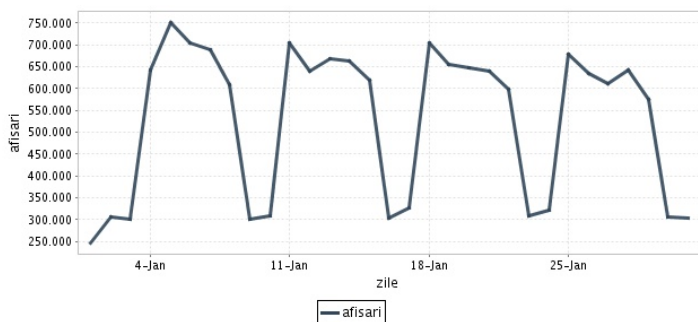
**Descriere continut:**  
 HotNews.ro - Citeste doar ceea ce merita. Stiri, comentarii, analize, difuzate non-stop, in format text, audio, video, foto.

**Editor:**  
 HotNews.ro  
 Bucuresti, Str. Turda nr. 116, bl. 36, etaj 1, ap. 5, sector 1

**Contact:**  
 Andrei Woinaroski  
 021-665.38.15  
 awoinar@hotnews.ro

## Trafic total pentru luna ianuarie 2010

Total lunar Media zilnica	Clients unici 1.380.904	Vizite 5.757.716 185.733	Afisari 16.413.103 529.455
------------------------------	----------------------------	--------------------------------	----------------------------------



Ziua		UC	Vizite	Afisari
Vineri	01.01.2010	66.060	101.353	246.378
Simbata	02.01.2010	77.762	118.646	305.895
Duminica	03.01.2010	79.428	123.763	300.122
Luni	04.01.2010	125.913	223.726	643.723
Marti	05.01.2010	143.916	250.756	751.406
Miercuri	06.01.2010	136.531	232.487	704.660
Joi	07.01.2010	133.551	228.277	689.673
Vineri	08.01.2010	126.481	213.191	609.924
Simbata	09.01.2010	80.100	121.499	300.257
Duminica	10.01.2010	84.010	128.222	309.977
Luni	11.01.2010	134.832	235.840	703.526
Marti	12.01.2010	132.700	225.025	639.277
Miercuri	13.01.2010	137.530	232.337	667.264
Joi	14.01.2010	130.269	221.771	662.785
Vineri	15.01.2010	123.364	207.550	620.106
Simbata	16.01.2010	74.705	115.167	303.056

Ziua		UC	Vizite	Afisari
Duminica	17.01.2010	83.512	131.095	327.334
Luni	18.01.2010	135.618	234.717	705.522
Marti	19.01.2010	128.672	220.798	654.771
Miercuri	20.01.2010	128.771	219.798	648.083
Joi	21.01.2010	126.729	215.873	639.531
Vineri	22.01.2010	118.315	202.444	599.110
Simbata	23.01.2010	75.035	116.593	309.324
Duminica	24.01.2010	79.357	124.489	320.628
Luni	25.01.2010	129.557	224.790	678.253
Marti	26.01.2010	128.923	221.827	633.965
Miercuri	27.01.2010	127.844	217.352	610.565
Joi	28.01.2010	124.778	215.921	641.313
Vineri	29.01.2010	116.496	196.472	576.465
Simbata	30.01.2010	74.306	114.952	305.609
Duminica	31.01.2010	77.716	120.985	304.601
-				

## Definitii

**Afisare (Page Impression)** - pagina a unui site afisata la solicitarea unui vizitator (un fisier sau o combinatie de fisiere trimise la un vizitator ca raspuns la cererea acestuia)

**Vizita (Visit)** - o serie de una sau mai multe afisari ca rezultat al cererii unui vizitator. O vizita se termina in momentul in care perioada intre 2 afisari consecutive este mai mare de 30 de minute (conform standardelor IFABC).

**Client unic (Unique Client)** - Un "Client unic" este un calculator / browser de pe care un site este accesat cel putin o data in perioada de raportare.

**Site web** - ansamblu de pagini vizualizabile in browser, avind un continut distinct si uniform, generind audienta, identificat printr-un nume de domeniu unic (pina la al treilea nivel al numelui de domeniu, third level domain) sau prin aliasurile numelui de domeniu.

Fac exceptie de la aceasta definitie acele titluri (secundare) care avind nume de domeniu distincte, ofera continut sau servicii unui titlu principal, in urmatoarele conditii :

1. toate numele de domenii apartin (sunt inregistrate) aceluiasi editor sau editorul are un drept de folosinta asupra acestora.
2. in homepage-ul fiecarui domeniu secundar in parte este afisat vizibil un link catre domeniul principal si un text care sa indice fara dubiu ca domeniul secundar este un canal sau o sectiune al domeniului principal.
3. titlurile nu sunt versiunea digitala a unui titlu din presa scrisa.

## Principii generale pentru masurarea traficului

Sistemul de masurare va exclude urmatoarele tipuri de trafic:

1. traficul intern (traficul generat ca urmare a activitatilor de dezvoltare, mentenanta, testare a aplicatiei web, realizate in numele detinatorului siteului)
2. traficul generat de spideri sau roboti (traficul generat de aplicatii- non umane)
3. traficul generat prin pagini care au optiunea de auto refresh activata (tagul META AUTOREFRESH ori alte mecanisme de refresh automat)
4. traficul generat prin popup-uri sau frame-uri nesolicitate de utilizatorul siteului

## Includerea unui site in studiul BRAT de masurare a siteurilor

I. BRAT accepta includerea in studiu a oricarui site, indiferent de specific, cu conditia respectarii intocmai a regulamentelor BRAT.

II. Pentru ca un site sa fie inclus in studiu, trebuie sa indeplineasca simultan urmatoarele conditii:

1. Sa dovedeasca proprietatea asupra domeniului sau ca are drept de folosinta asupra 1ra lui
2. Sa respecte prevederile regulamentelor BRAT
3. Sa includa codul JavaScript al tagului de masurare in toate paginile de continut, in conditiile regulamentelor BRAT
4. La aderare sa ofere un trafic estimativ lunar, exprimat in numar de afisari/luna, calculat ca media ultimelor 6 luni (sau pentru perioada de cind este lansat).
5. In situatia in care accesul pe site se face prin subscrieri (taxa, cu nume utilizator/parola), sa ofere BRAT un cont gratuit de acces.

III. Compania care a inclus un site in studiu trebuie sa anunte BRAT la fiecare modificare semnificativa a structurii site-ului, atunci cind au loc modificari semnificative in organizarea sectiunilor, in situatia cind s-a realizat un redesign al site-ului, cind au fost adaugate module suplimentare si in general la orice modificari de natura a schimba implementarea tagului de masurare. BRAT nu isi asuma nici o responsabilitate pentru eventualele pierderi cauzate de modificarile de mai sus care nu au fost anuntate.

## Rezultatele publicate reflecta paginile in care a fost implementat tagul.

01.02.2010

Arina Ureche  
director general BRAT

