

Situatie trafic



Biroul Roman de Audit al Tirajelor
Calea Victoriei nr 126, Bucuresti
www.brat.ro
Tel./Fax: 021.311.77.40

Perioada masurata:
01.01.2010 - 31.01.2010

Site masurat:
www.gandul.info

Alte domenii:

Alias:
gindul.info; gindul.ro; gindul.com

Descriere continut:
www.gandul.info este un site quality news, un loc in care utilizatorii de limba romana gasesc continutul specific al cotidianului Gandul (director Cristian Tudor Popescu), editat de grupul MediaPro. Alaturi de stiri, analize, comentarii ale unor ziaristi consacrați, site-ul propune si continut nou, multimedia, creat special pentru mediul online.

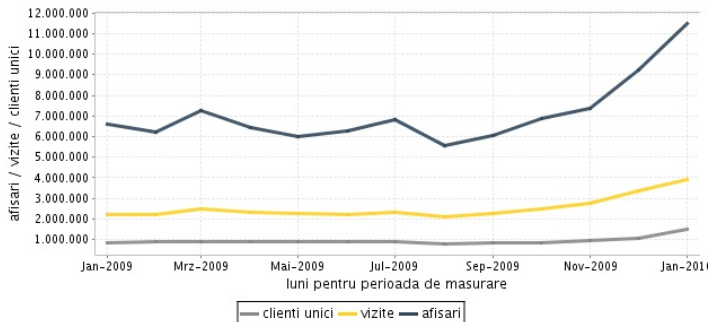
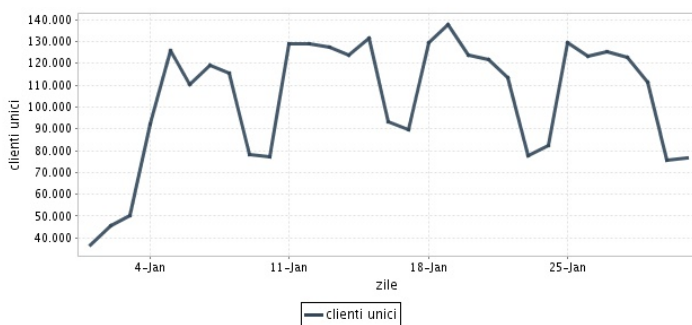
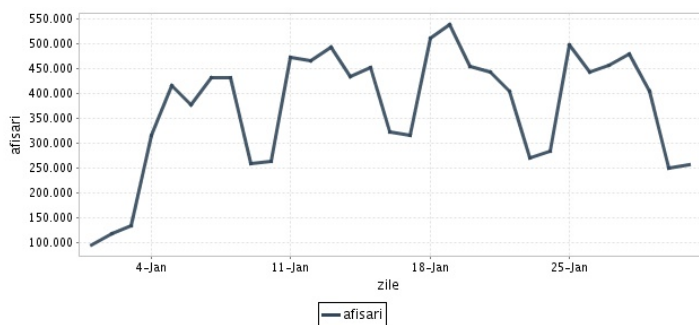
Editor:
Crucisatorul SA
Bucuresti, Piata Presei Libere nr.1, Corp A3-A4, sector 1,
cod: 013701

Contact:
Gheorghita Ion
021-205.31.55
gheorghita.ion@gandul.info



Trafic total pentru luna ianuarie 2010

Total lunar Media zilnica	Cienti unici 1.483.227	Vizite 3.942.333 127.172	Afisari 11.488.884 370.609
------------------------------	---------------------------	--------------------------------	----------------------------------



Ziua		UC	Vizite	Afisari
Vineri	01.01.2010	36.704	43.803	95.610
Simbata	02.01.2010	45.597	54.198	118.452
Duminica	03.01.2010	50.510	61.080	134.636
Luni	04.01.2010	92.358	119.264	317.035
Marti	05.01.2010	126.063	160.515	415.018
Miercuri	06.01.2010	110.346	136.461	376.141
Joi	07.01.2010	119.115	145.945	431.306
Vineri	08.01.2010	115.527	141.272	431.637
Simbata	09.01.2010	78.443	91.658	260.134
Duminica	10.01.2010	77.164	91.228	263.661
Luni	11.01.2010	128.782	158.424	472.618
Marti	12.01.2010	128.809	157.685	465.521
Miercuri	13.01.2010	127.362	158.495	492.706
Joi	14.01.2010	123.688	151.123	433.371
Vineri	15.01.2010	131.554	158.717	452.454
Simbata	16.01.2010	93.355	108.556	322.748

Ziua		UC	Vizite	Afisari
Duminica	17.01.2010	89.625	106.324	315.773
Luni	18.01.2010	129.403	160.356	511.778
Marti	19.01.2010	137.782	172.130	538.306
Miercuri	20.01.2010	123.729	152.095	454.388
Joi	21.01.2010	121.433	148.833	441.857
Vineri	22.01.2010	113.357	137.236	403.215
Simbata	23.01.2010	77.521	90.979	270.128
Duminica	24.01.2010	82.102	97.233	283.868
Luni	25.01.2010	129.291	162.677	498.023
Marti	26.01.2010	123.343	151.160	443.799
Miercuri	27.01.2010	125.218	155.749	455.448
Joi	28.01.2010	122.753	151.336	478.293
Vineri	29.01.2010	111.399	136.211	404.765
Simbata	30.01.2010	75.567	89.168	250.317
Duminica	31.01.2010	76.460	92.422	255.878
-				

Definitii

Afisare (Page Impression) - pagina a unui site afisata la solicitarea unui vizitator (un fisier sau o combinatie de fisiere trimise la un vizitator ca raspuns la cererea acestuia)

Vizita (Visit) - o serie de una sau mai multe afisari ca rezultat al cererii unui vizitator. O vizita se termina in momentul in care perioada intre 2 afisari consecutive este mai mare de 30 de minute (conform standardelor IFABC).

Client unic (Unique Client) - Un "Client unic" este un calculator / browser de pe care un site este accesat cel putin o data in perioada de raportare.

Site web - ansamblu de pagini vizualizabile in browser, avind un continut distinct si uniform, generind audienta, identificat printr-un nume de domeniu unic (pina la al treilea nivel al numelui de domeniu, third level domain) sau prin aliasurile numelui de domeniu.

Fac exceptie de la aceasta definitie acele titluri (secundare) care avind nume de domeniu distincte, ofera continut sau servicii unui titlu principal, in urmatoarele conditii :

1. toate numele de domenii apartin (sunt inregistrate) aceluiasi editor sau editorul are un drept de folosinta asupra acestora.
2. in homepage-ul fiecarui domeniu secundar in parte este afisat vizibil un link catre domeniul principal si un text care sa indice fara dubiu ca domeniul secundar este un canal sau o sectiune al domeniului principal.
3. titlurile nu sunt versiunea digitala a unui titlu din presa scrisa.

Principii generale pentru masurarea traficului

Sistemul de masurare va exclude urmatoarele tipuri de trafic:

1. traficul intern (traficul generat ca urmare a activitatilor de dezvoltare, mentenanta, testare a aplicatiei web, realizate in numele detinatorului siteului)
2. traficul generat de spideri sau roboti (traficul generat de aplicatii- non umane)
3. traficul generat prin pagini care au optiunea de auto refresh activata (tagul META AUTOREFRESH ori alte mecanisme de refresh automat)
4. traficul generat prin popup-uri sau frame-uri nesolicitate de utilizatorul siteului

Includerea unui site in studiul BRAT de masurare a siteurilor

I. BRAT accepta includerea in studiu a oricarui site, indiferent de specific, cu conditia respectarii intocmai a regulamentelor BRAT.

II. Pentru ca un site sa fie inclus in studiu, trebuie sa indeplineasca simultan urmatoarele conditii:

1. Sa dovedeasca proprietatea asupra domeniului sau ca are drept de folosinta asupra 1ra lui
2. Sa respecte prevederile regulamentelor BRAT
3. Sa includa codul JavaScript al tagului de masurare in toate paginile de continut, in conditiile regulamentelor BRAT
4. La aderare sa ofere un trafic estimativ lunar, exprimat in numar de afisari/luna, calculat ca media ultimelor 6 luni (sau pentru perioada de cind este lansat).
5. In situatia in care accesul pe site se face prin subscrieri (taxa, cu nume utilizator/parola), sa ofere BRAT un cont gratuit de acces.

III. Compania care a inclus un site in studiu trebuie sa anunte BRAT la fiecare modificare semnificativa a structurii site-ului, atunci cind au loc modificari semnificative in organizarea sectiunilor, in situatia cind s-a realizat un redesign al site-ului, cind au fost adaugate module suplimentare si in general la orice modificari de natura a schimba implementarea tagului de masurare. BRAT nu isi asuma nici o responsabilitate pentru eventualele pierderi cauzate de modificarile de mai sus care nu au fost anuntate.

Rezultatele publicate reflecta paginile in care a fost implementat tagul.

01.02.2010

Arina Ureche
director general BRAT

