

Situatie trafic



Biroul Roman de Audit al Tirajelor
Calea Victoriei nr 126, Bucuresti
www.brat.ro
Tel./Fax: 021.311.77.40

Perioada masurata:
01.01.2010 - 31.01.2010

Site masurat:
www.evz.ro

Alte domenii:

Alias:
www.evenimentulzilei.ro; www.expres.ro;
www.evzvest.ro; www.evenimentulzilei.net

Descriere continut:
Evez.ro. De peste 10 ani, stiri de ultima ora, analize si comentarii. Informatie completa si relevanta. Dinamic si interactiv. Cei mai fideli cititori din tara si diaspora.

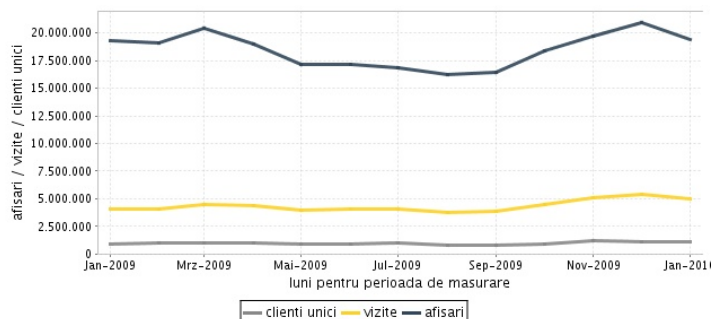
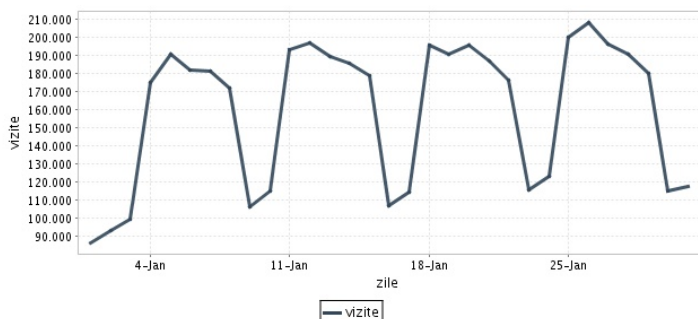
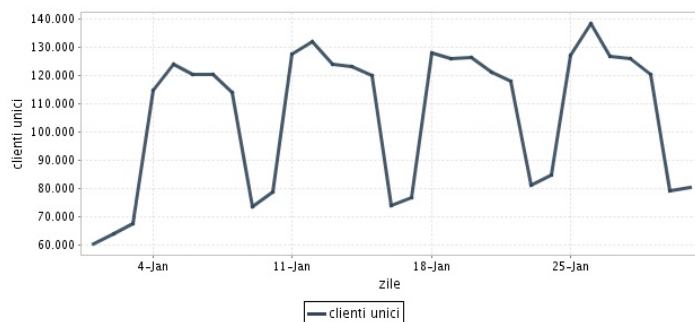
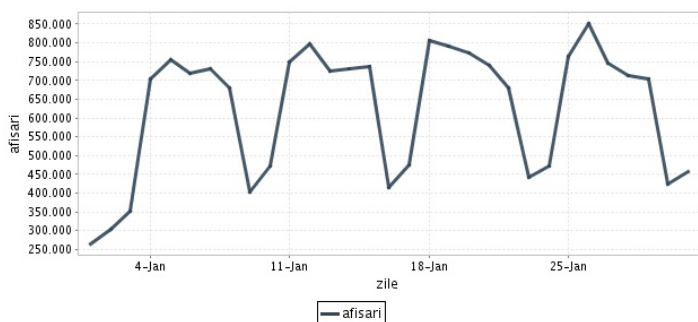
Editor:
Ringier Romania
Bucuresti, Bd. Dimitrie Pompeiu nr.6, sector 2

Contact:
Andrei Frunza
andrei.frunza@ringier.ro
0745 030 589



Trafic total pentru luna ianuarie 2010

Total lunar Media zilnica	Clients unici 1.154.306	Vizite 4.962.554 160.082	Afisari 19.385.680 625.345
------------------------------	----------------------------	--------------------------------	----------------------------------



Ziua		UC	Vizite	Afisari
Vineri	01.01.2010	60.159	86.428	264.253
Simbata	02.01.2010	63.912	93.345	303.488
Duminica	03.01.2010	67.437	99.693	352.884
Luni	04.01.2010	114.774	175.013	703.523
Marti	05.01.2010	123.768	190.643	755.644
Miercuri	06.01.2010	120.357	182.304	719.255
Joi	07.01.2010	120.317	181.377	731.243
Vineri	08.01.2010	113.714	172.052	680.667
Simbata	09.01.2010	73.586	106.315	402.770
Duminica	10.01.2010	78.780	115.225	471.146
Luni	11.01.2010	127.486	193.305	748.689
Marti	12.01.2010	131.694	196.876	798.698
Miercuri	13.01.2010	124.032	189.363	724.437
Joi	14.01.2010	122.922	186.012	730.961
Vineri	15.01.2010	119.655	178.758	736.917
Simbata	16.01.2010	73.936	106.903	414.528

Ziua		UC	Vizite	Afisari
Duminica	17.01.2010	76.721	114.570	473.906
Luni	18.01.2010	128.030	196.095	807.601
Marti	19.01.2010	125.924	190.700	792.743
Miercuri	20.01.2010	126.092	195.705	773.178
Joi	21.01.2010	121.086	186.910	740.782
Vineri	22.01.2010	117.692	176.303	680.704
Simbata	23.01.2010	81.165	116.109	441.228
Duminica	24.01.2010	84.650	123.305	471.803
Luni	25.01.2010	127.017	200.361	764.943
Marti	26.01.2010	138.275	208.402	851.764
Miercuri	27.01.2010	126.678	196.439	747.025
Joi	28.01.2010	125.786	190.957	714.032
Vineri	29.01.2010	120.285	179.949	705.157
Simbata	30.01.2010	79.015	115.434	425.640
Duminica	31.01.2010	80.239	117.703	456.071
-				

Definitii

Afisare (Page Impression) - pagina a unui site afisata la solicitarea unui vizitator (un fisier sau o combinatie de fisiere trimise la un vizitator ca raspuns la cererea acestuia)

Vizita (Visit) - o serie de una sau mai multe afisari ca rezultat al cererii unui vizitator. O vizita se termina in momentul in care perioada intre 2 afisari consecutive este mai mare de 30 de minute (conform standardelor IFABC).

Client unic (Unique Client) - Un "Client unic" este un calculator / browser de pe care un site este accesat cel putin o data in perioada de raportare.

Site web - ansamblu de pagini vizualizabile in browser, avind un continut distinct si uniform, generind audienta, identificat printr-un nume de domeniu unic (pina la al treilea nivel al numelui de domeniu, third level domain) sau prin aliasurile numelui de domeniu.

Fac exceptie de la aceasta definitie acele titluri (secundare) care avind nume de domeniu distincte, ofera continut sau servicii unui titlu principal, in urmatoarele conditii :

1. toate numele de domenii apartin (sunt inregistrate) aceluasi editor sau editorul are un drept de folosinta asupra acestora.
2. in homepage-ul fiecarui domeniu secundar in parte este afisat vizibil un link catre domeniul principal si un text care sa indice fara dubiu ca domeniul secundar este un canal sau o sectiune al domeniului principal.
3. titlurile nu sunt versiunea digitala a unui titlu din presa scrisa.

Principii generale pentru masurarea traficului

Sistemul de masurare va exclude urmatoarele tipuri de trafic:

1. traficul intern (traficul generat ca urmare a activitatilor de dezvoltare, mentenanta, testare a aplicatiei web, realizate in numele detinatorului siteului)
2. traficul generat de spideri sau roboti (traficul generat de aplicatii- non umane)
3. traficul generat prin pagini care au optiunea de auto refresh activata (tagul META AUTOREFRESH ori alte mecanisme de refresh automat)
4. traficul generat prin popup-uri sau frame-uri nesolicitate de utilizatorul siteului

Includerea unui site in studiul BRAT de masurare a siteurilor

I. BRAT accepta includerea in studiu a oricarui site, indiferent de specific, cu conditia respectarii intocmai a regulamentelor BRAT.

II. Pentru ca un site sa fie inclus in studiu, trebuie sa indeplineasca simultan urmatoarele conditii:

1. Sa dovedeasca proprietatea asupra domeniului sau ca are drept de folosinta asupra 1ra lui
2. Sa respecte prevederile regulamentelor BRAT
3. Sa includa codul JavaScript al tagului de masurare in toate paginile de continut, in conditiile regulamentelor BRAT
4. La aderare sa ofere un trafic estimativ lunar, exprimat in numar de afisari/luna, calculat ca media ultimelor 6 luni (sau pentru perioada de cind este lansat).
5. In situatia in care accesul pe site se face prin subscrieri (taxa, cu nume utilizator/parola), sa ofere BRAT un cont gratuit de acces.

III. Compania care a inclus un site in studiu trebuie sa anunte BRAT la fiecare modificare semnificativa a structurii site-ului, atunci cind au loc modificari semnificative in organizarea sectiunilor, in situatia cind s-a realizat un redesign al site-ului, cind au fost adaugate module suplimentare si in general la orice modificari de natura a schimba implementarea tagului de masurare. BRAT nu isi asuma nici o responsabilitate pentru eventualele pierderi cauzate de modificarile de mai sus care nu au fost anuntate.

Rezultatele publicate reflecta paginile in care a fost implementat tagul.

01.02.2010

Arina Ureche
director general BRAT

