



Biroul Roman de Audit al Tirajelor
 Calea Victoriei nr 126, Bucuresti
www.brat.ro
 Tel./Fax: 021.311.77.40



www.antena1.ro

Perioada masurata:
 01.01.2010 - 31.01.2010

Site masurat:
www.antena1.ro

Alte domenii:

Alias:

Descriere continut:

Site-ul postului de televiziune Antena 1. Viziteaza-ne si vei gasi cea mai larga gama de informatii, activitati si emisiuni de divertisment. De la inregistrari emisiunilor postului (cu video la o calitate extraordinara), transmisiune live, stiri, vedete, monden, sport sau website-uri dedicate emisiunilor de larga audienta, pana la jocuri multiplayer online gratuite.

Editor:

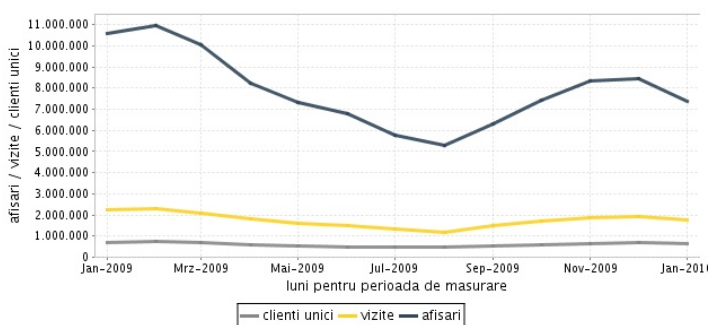
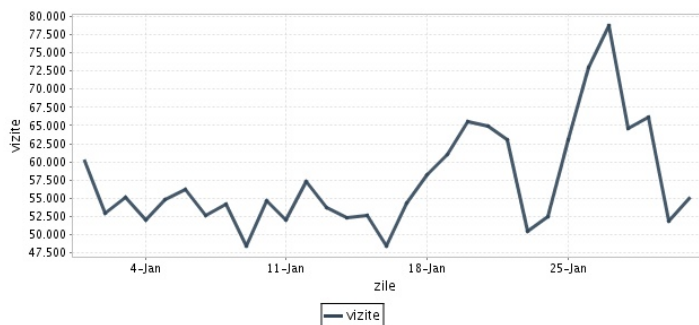
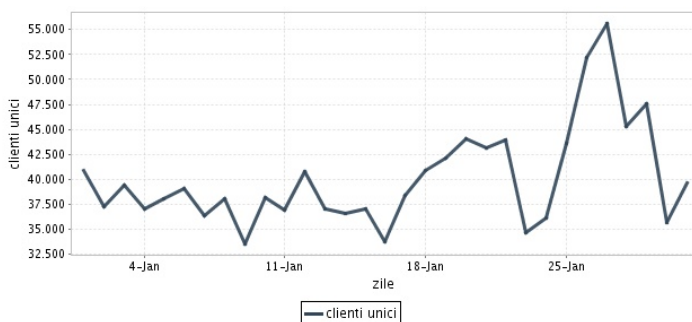
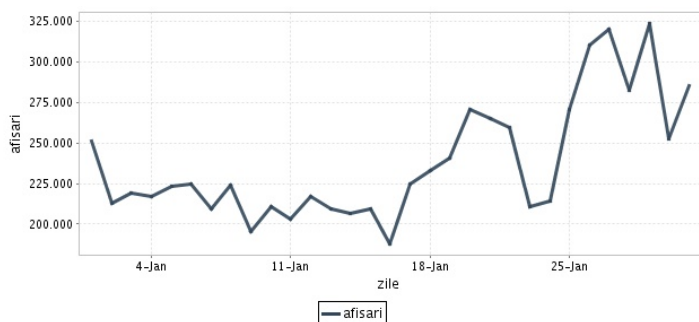
TV Antena 1
 Bucuresti, Dept. Marketing, B-dul Ficusului 44A, et.3,
 Sector 1

Contact:

Andreea Pahontu
 021-203.03.41
btl@intact.antena1.ro

Trafic total pentru luna ianuarie 2010

Total lunar Media zilnica	Cienti unici 615.916	Vizite 1.779.719 57.410	Afisari 7.385.572 238.244
------------------------------	-------------------------	-------------------------------	---------------------------------



Ziua		UC	Vizite	Afisari
Vineri	01.01.2010	40.818	60.042	251.270
Simbata	02.01.2010	37.228	52.950	212.608
Duminica	03.01.2010	39.408	55.138	219.168
Luni	04.01.2010	37.052	51.940	216.718
Marti	05.01.2010	38.005	54.859	223.535
Miercuri	06.01.2010	39.027	56.197	224.904
Joi	07.01.2010	36.356	52.662	209.505
Vineri	08.01.2010	38.031	54.111	223.929
Simbata	09.01.2010	33.488	48.391	195.647
Duminica	10.01.2010	38.131	54.571	210.746
Luni	11.01.2010	36.888	52.000	203.290
Marti	12.01.2010	40.780	57.295	216.733
Miercuri	13.01.2010	36.964	53.728	209.195
Joi	14.01.2010	36.565	52.254	206.439
Vineri	15.01.2010	37.074	52.585	209.321
Simbata	16.01.2010	33.715	48.469	187.656

Ziua		UC	Vizite	Afisari
Duminica	17.01.2010	38.382	54.298	224.764
Luni	18.01.2010	40.896	58.230	233.259
Marti	19.01.2010	42.076	61.085	240.924
Miercuri	20.01.2010	44.013	65.516	270.472
Joi	21.01.2010	43.130	64.968	265.277
Vineri	22.01.2010	43.876	63.112	259.777
Simbata	23.01.2010	34.596	50.470	210.816
Duminica	24.01.2010	36.119	52.418	214.496
Luni	25.01.2010	43.598	63.007	270.536
Marti	26.01.2010	52.246	73.067	309.995
Miercuri	27.01.2010	55.613	78.778	320.263
Joi	28.01.2010	45.330	64.586	282.499
Vineri	29.01.2010	47.502	66.198	323.611
Simbata	30.01.2010	35.648	51.809	252.822
Duminica	31.01.2010	39.597	54.985	285.397
-				

Definitii

Afisare (Page Impression) - pagina a unui site afisata la solicitarea unui vizitator (un fisier sau o combinatie de fisiere trimise la un vizitator ca raspuns la cererea acestuia)

Vizita (Visit) - o serie de una sau mai multe afisari ca rezultat al cererii unui vizitator. O vizita se termina in momentul in care perioada intre 2 afisari consecutive este mai mare de 30 de minute (conform standardelor IFABC).

Client unic (Unique Client) - Un "Client unic" este un calculator / browser de pe care un site este accesat cel putin o data in perioada de raportare.

Site web - ansamblu de pagini vizualizabile in browser, avind un continut distinct si uniform, generind audienta, identificat printr-un nume de domeniu unic (pina la al treilea nivel al numelui de domeniu, third level domain) sau prin aliasurile numelui de domeniu.

Fac exceptie de la aceasta definitie acele titluri (secundare) care avind nume de domeniu distincte, ofera continut sau servicii unui titlu principal, in urmatoarele conditii :

1. toate numele de domenii apartin (sunt inregistrate) aceluiasi editor sau editorul are un drept de folosinta asupra acestora.
2. in homepage-ul fiecarui domeniu secundar in parte este afisat vizibil un link catre domeniul principal si un text care sa indice fara dubiu ca domeniul secundar este un canal sau o sectiune al domeniului principal.
3. titlurile nu sunt versiunea digitala a unui titlu din presa scrisa.

Principii generale pentru masurarea traficului

Sistemul de masurare va exclude urmatoarele tipuri de trafic:

1. traficul intern (traficul generat ca urmare a activitatilor de dezvoltare, mentenanta, testare a aplicatiei web, realizate in numele detinatorului siteului)
2. traficul generat de spideri sau roboti (traficul generat de aplicatii- non umane)
3. traficul generat prin pagini care au optiunea de auto refresh activata (tagul META AUTOREFRESH ori alte mecanisme de refresh automat)
4. traficul generat prin popup-uri sau frame-uri nesolicitate de utilizatorul siteului

Includerea unui site in studiul BRAT de masurare a siteurilor

I. BRAT accepta includerea in studiu a oricarui site, indiferent de specific, cu conditia respectarii intocmai a regulamentelor BRAT.

II. Pentru ca un site sa fie inclus in studiu, trebuie sa indeplineasca simultan urmatoarele conditii:

1. Sa dovedeasca proprietatea asupra domeniului sau ca are drept de folosinta asupra 1ra lui
2. Sa respecte prevederile regulamentelor BRAT
3. Sa includa codul JavaScript al tagului de masurare in toate paginile de continut, in conditiile regulamentelor BRAT
4. La aderare sa ofere un trafic estimativ lunar, exprimat in numar de afisari/luna, calculat ca media ultimelor 6 luni (sau pentru perioada de cind este lansat).
5. In situatia in care accesul pe site se face prin subscrieri (taxa, cu nume utilizator/parola), sa ofere BRAT un cont gratuit de acces.

III. Compania care a inclus un site in studiu trebuie sa anunte BRAT la fiecare modificare semnificativa a structurii site-ului, atunci cind au loc modificari semnificative in organizarea sectiunilor, in situatia cind s-a realizat un redesign al site-ului, cind au fost adaugate module suplimentare si in general la orice modificari de natura a schimba implementarea tagului de masurare. BRAT nu isi asuma nici o responsabilitate pentru eventualele pierderi cauzate de modificarile de mai sus care nu au fost anuntate.

Rezultatele publicate reflecta paginile in care a fost implementat tagul.

01.02.2010

Arina Ureche
director general BRAT

