

Situatie trafic



Biroul Roman de Audit al Tirajelor

Calea Victoriei nr 126, Bucuresti

www.brat.ro

Tel./Fax: 021.311.77.40



Perioada masurata:

01.01.2010 - 31.01.2010

Site masurat:

www.agenda.ro

Alte domenii:

Alias:

Descriere continut:

Casa de pe net a Agendei. Asa cum ti-o doreai. La fel de consecventi in mediul online ca si pe print. Stiri din Timisoara, Timis. Pentru ca stirile nu se termina niciodata. Dar acum, participi si tu!

Editor:

Trustul de Presa Agenda Timisoara

Timisoara, Str. E Ungureanu nr.3, jud. Timis

Contact:

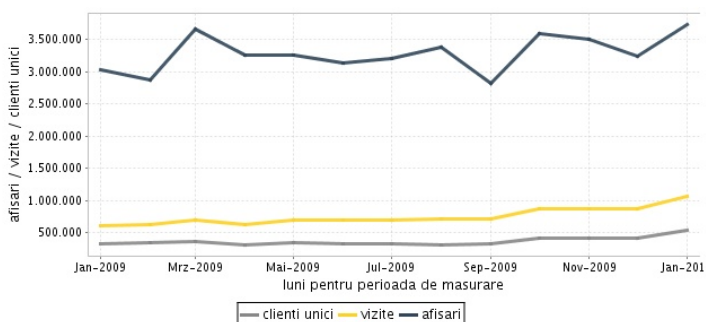
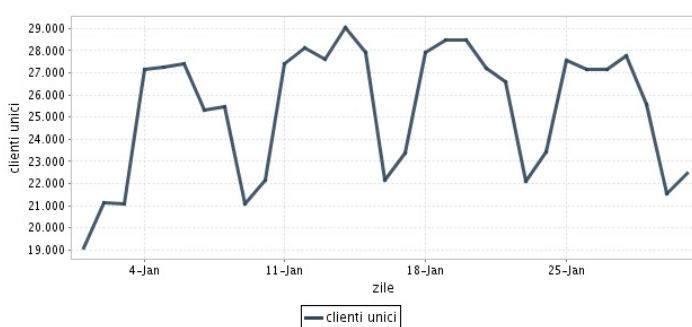
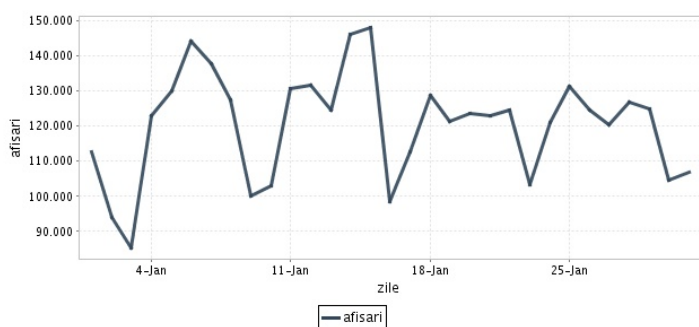
Zoltan Kovacs

0256 - 220809

agenda@mail.dnttm.ro

Trafic total pentru luna ianuarie 2010

Total lunar Media zilnica	Clients unici 535.739	Vizite 1.058.481	Afisari 3.734.117
		34.145	120.455



Ziua		UC	Vizite	Afisari
Vineri	01.01.2010	19.088	25.255	112.596
Simbata	02.01.2010	21.155	27.384	94.099
Duminica	03.01.2010	21.100	26.911	85.266
Luni	04.01.2010	27.138	36.128	122.816
Marti	05.01.2010	27.245	38.713	129.908
Miercuri	06.01.2010	27.435	37.169	144.205
Joi	07.01.2010	25.324	34.566	137.728
Vineri	08.01.2010	25.462	34.427	127.335
Simbata	09.01.2010	21.099	27.579	100.039
Duminica	10.01.2010	22.132	28.940	102.890
Luni	11.01.2010	27.411	37.118	130.676
Marti	12.01.2010	28.142	38.088	131.596
Miercuri	13.01.2010	27.630	37.747	124.603
Joi	14.01.2010	29.048	38.829	146.153
Vineri	15.01.2010	27.896	37.766	148.016
Simbata	16.01.2010	22.167	28.832	98.501

Ziua		UC	Vizite	Afisari
Duminica	17.01.2010	23.381	30.374	112.619
Luni	18.01.2010	27.920	38.544	128.763
Marti	19.01.2010	28.464	38.682	121.394
Miercuri	20.01.2010	28.472	38.265	123.548
Joi	21.01.2010	27.201	37.586	122.989
Vineri	22.01.2010	26.598	35.925	124.432
Simbata	23.01.2010	22.128	28.491	103.356
Duminica	24.01.2010	23.451	30.669	121.092
Luni	25.01.2010	27.540	37.697	131.296
Marti	26.01.2010	27.174	37.271	124.661
Miercuri	27.01.2010	27.173	37.599	120.468
Joi	28.01.2010	27.768	38.207	126.820
Vineri	29.01.2010	25.572	35.026	124.740
Simbata	30.01.2010	21.553	28.546	104.729
Duminica	31.01.2010	22.445	30.147	106.783
-				

Definitii

Afisare (Page Impression) - pagina a unui site afisata la solicitarea unui vizitator (un fisier sau o combinatie de fisiere trimise la un vizitator ca raspuns la cererea acestuia)

Vizita (Visit) - o serie de una sau mai multe afisari ca rezultat al cererii unui vizitator. O vizita se termina in momentul in care perioada intre 2 afisari consecutive este mai mare de 30 de minute (conform standardelor IFABC).

Client unic (Unique Client) - Un "Client unic" este un calculator / browser de pe care un site este accesat cel putin o data in perioada de raportare.

Site web - ansamblu de pagini vizualizabile in browser, avind un continut distinct si uniform, generind audienta, identificat printr-un nume de domeniu unic (pina la al treilea nivel al numelui de domeniu, third level domain) sau prin aliasurile numelui de domeniu.

Fac exceptie de la aceasta definitie acele titluri (secundare) care avind nume de domeniu distincte, ofera continut sau servicii unui titlu principal, in urmatoarele conditii :

1. toate numele de domenii apartin (sunt inregistrate) aceluiasi editor sau editorul are un drept de folosinta asupra acestora.
2. in homepage-ul fiecarui domeniu secundar in parte este afisat vizibil un link catre domeniul principal si un text care sa indice fara dubiu ca domeniul secundar este un canal sau o sectiune al domeniului principal.
3. titlurile nu sunt versiunea digitala a unui titlu din presa scrisa.

Principii generale pentru masurarea traficului

Sistemul de masurare va exclude urmatoarele tipuri de trafic:

1. traficul intern (traficul generat ca urmare a activitatilor de dezvoltare, mentenanta, testare a aplicatiei web, realizate in numele detinatorului siteului)
2. traficul generat de spideri sau roboti (traficul generat de aplicatii- non umane)
3. traficul generat prin pagini care au optiunea de auto refresh activata (tagul META AUTOREFRESH ori alte mecanisme de refresh automat)
4. traficul generat prin popup-uri sau frame-uri nesolicitate de utilizatorul siteului

Includerea unui site in studiul BRAT de masurare a siteurilor

I. BRAT accepta includerea in studiu a oricarui site, indiferent de specific, cu conditia respectarii intocmai a regulamentelor BRAT.

II. Pentru ca un site sa fie inclus in studiu, trebuie sa indeplineasca simultan urmatoarele conditii:

1. Sa dovedeasca proprietatea asupra domeniului sau ca are drept de folosinta asupra 1ra lui
2. Sa respecte prevederile regulamentelor BRAT
3. Sa includa codul JavaScript al tagului de masurare in toate paginile de continut, in conditiile regulamentelor BRAT
4. La aderare sa ofere un trafic estimativ lunar, exprimat in numar de afisari/luna, calculat ca media ultimelor 6 luni (sau pentru perioada de cind este lansat).
5. In situatia in care accesul pe site se face prin subscrieri (taxa, cu nume utilizator/parola), sa ofere BRAT un cont gratuit de acces.

III. Compania care a inclus un site in studiu trebuie sa anunte BRAT la fiecare modificare semnificativa a structurii site-ului, atunci cind au loc modificari semnificative in organizarea sectiunilor, in situatia cind s-a realizat un redesign al site-ului, cind au fost adaugate module suplimentare si in general la orice modificari de natura a schimba implementarea tagului de masurare. BRAT nu isi asuma nici o responsabilitate pentru eventualele pierderi cauzate de modificarile de mai sus care nu au fost anuntate.

Rezultatele publicate reflecta paginile in care a fost implementat tagul.

01.02.2010

Arina Ureche
director general BRAT

