

Situatie trafic



Biroul Roman de Audit al Tirajelor

Calea Victoriei nr 126, Bucuresti

www.brat.ro

Tel./Fax: 021.311.77.40



Perioada masurata:

01.01.2010 - 31.01.2010

Site masurat:

www.adevarul.ro

Alte domenii:

Alias:

adevarulonline.ro

Descriere continut:

Faptele asa cum sunt

Editor:

Adevarul Holding

Bucuresti, Sos Fabrica de Glucoza, 21, sector 2

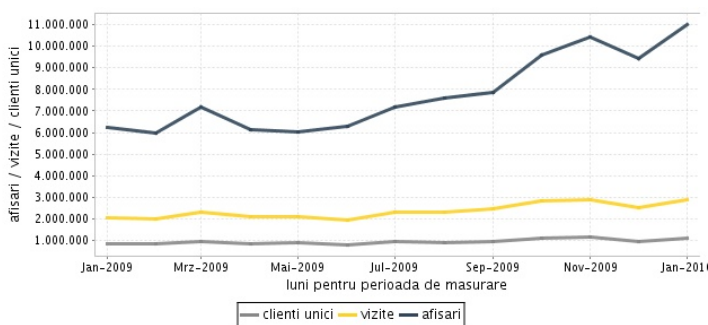
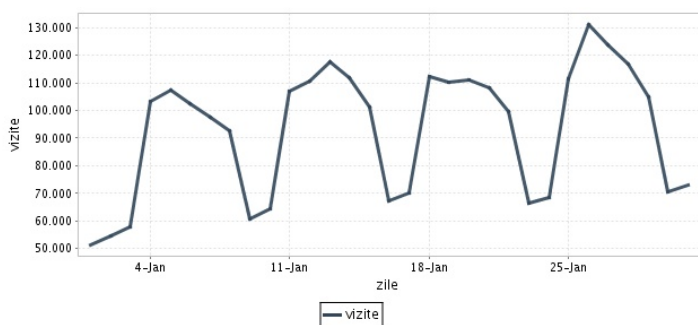
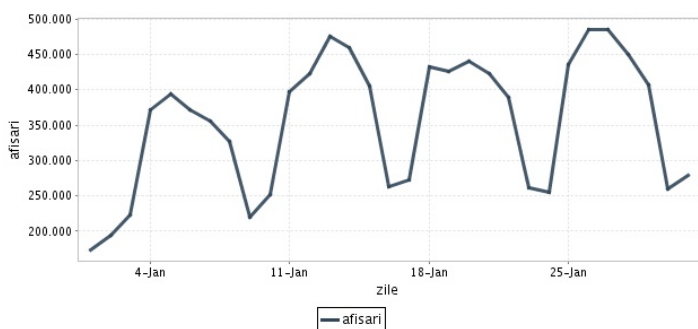
Contact:

Alexandru Carcei

alexandru.carcei@adevarulholding.ro

Trafic total pentru luna ianuarie 2010

Total lunar Media zilnica	Cienti unici 1.137.262	Vizite 2.886.997 93.129	Afisari 11.007.331 355.075
------------------------------	---------------------------	-------------------------------	----------------------------------



Ziua		UC	Vizite	Afisari
Vineri	01.01.2010	43.027	51.253	173.072
Simbata	02.01.2010	45.517	54.473	193.874
Duminica	03.01.2010	47.240	58.032	223.038
Luni	04.01.2010	84.042	103.442	371.818
Marti	05.01.2010	85.154	107.254	394.534
Miercuri	06.01.2010	83.611	102.630	371.107
Joi	07.01.2010	78.893	97.730	355.854
Vineri	08.01.2010	75.956	92.696	326.842
Simbata	09.01.2010	50.610	60.750	219.124
Duminica	10.01.2010	53.160	64.614	251.353
Luni	11.01.2010	86.914	106.990	396.663
Marti	12.01.2010	90.037	110.571	423.488
Miercuri	13.01.2010	93.658	117.471	476.079
Joi	14.01.2010	90.115	111.898	459.993
Vineri	15.01.2010	81.826	101.252	405.157
Simbata	16.01.2010	55.024	67.306	263.518

Ziua		UC	Vizite	Afisari
Duminica	17.01.2010	57.342	70.164	271.878
Luni	18.01.2010	89.767	112.266	432.849
Marti	19.01.2010	89.024	110.401	426.251
Miercuri	20.01.2010	86.954	111.247	440.314
Joi	21.01.2010	84.548	108.044	423.053
Vineri	22.01.2010	80.134	99.655	389.452
Simbata	23.01.2010	54.586	66.517	261.199
Duminica	24.01.2010	55.726	68.488	255.563
Luni	25.01.2010	86.168	111.664	436.379
Marti	26.01.2010	106.137	131.160	485.313
Miercuri	27.01.2010	97.023	123.690	484.372
Joi	28.01.2010	94.022	116.762	450.420
Vineri	29.01.2010	84.527	104.938	406.480
Simbata	30.01.2010	56.587	70.576	259.475
Duminica	31.01.2010	59.362	73.063	278.819
-				

Definitii

Afisare (Page Impression) - pagina a unui site afisata la solicitarea unui vizitator (un fisier sau o combinatie de fisiere trimise la un vizitator ca raspuns la cererea acestuia)

Vizita (Visit) - o serie de una sau mai multe afisari ca rezultat al cererii unui vizitator. O vizita se termina in momentul in care perioada intre 2 afisari consecutive este mai mare de 30 de minute (conform standardelor IFABC).

Client unic (Unique Client) - Un "Client unic" este un calculator / browser de pe care un site este accesat cel putin o data in perioada de raportare.

Site web - ansamblu de pagini vizualizabile in browser, avind un continut distinct si uniform, generind audienta, identificat printr-un nume de domeniu unic (pina la al treilea nivel al numelui de domeniu, third level domain) sau prin aliasurile numelui de domeniu.

Fac exceptie de la aceasta definitie acele titluri (secundare) care avind nume de domeniu distincte, ofera continut sau servicii unui titlu principal, in urmatoarele conditii :

1. toate numele de domenii apartin (sunt inregistrate) aceluiasi editor sau editorul are un drept de folosinta asupra acestora.
2. in homepage-ul fiecarui domeniu secundar in parte este afisat vizibil un link catre domeniul principal si un text care sa indice fara dubiu ca domeniul secundar este un canal sau o sectiune al domeniului principal.
3. titlurile nu sunt versiunea digitala a unui titlu din presa scrisa.

Principii generale pentru masurarea traficului

Sistemul de masurare va exclude urmatoarele tipuri de trafic:

1. traficul intern (traficul generat ca urmare a activitatilor de dezvoltare, mentenanta, testare a aplicatiei web, realizate in numele detinatorului siteului)
2. traficul generat de spideri sau roboti (traficul generat de aplicatii- non umane)
3. traficul generat prin pagini care au optiunea de auto refresh activata (tagul META AUTOREFRESH ori alte mecanisme de refresh automat)
4. traficul generat prin popup-uri sau frame-uri nesolicitate de utilizatorul siteului

Includerea unui site in studiul BRAT de masurare a siteurilor

I. BRAT accepta includerea in studiu a oricarui site, indiferent de specific, cu conditia respectarii intocmai a regulamentelor BRAT.

II. Pentru ca un site sa fie inclus in studiu, trebuie sa indeplineasca simultan urmatoarele conditii:

1. Sa dovedeasca proprietatea asupra domeniului sau ca are drept de folosinta asupra 1ra lui
2. Sa respecte prevederile regulamentelor BRAT
3. Sa includa codul JavaScript al tagului de masurare in toate paginile de continut, in conditiile regulamentelor BRAT
4. La aderare sa ofere un trafic estimativ lunar, exprimat in numar de afisari/luna, calculat ca media ultimelor 6 luni (sau pentru perioada de cind este lansat).
5. In situatia in care accesul pe site se face prin subscrieri (taxa, cu nume utilizator/parola), sa ofere BRAT un cont gratuit de acces.

III. Compania care a inclus un site in studiu trebuie sa anunte BRAT la fiecare modificare semnificativa a structurii site-ului, atunci cind au loc modificari semnificative in organizarea sectiunilor, in situatia cind s-a realizat un redesign al site-ului, cind au fost adaugate module suplimentare si in general la orice modificari de natura a schimba implementarea tagului de masurare. BRAT nu isi asuma nici o responsabilitate pentru eventualele pierderi cauzate de modificarile de mai sus care nu au fost anuntate.

Rezultatele publicate reflecta paginile in care a fost implementat tagul.

01.02.2010

Arina Ureche
director general BRAT

