



Biroul Roman de Audit al Tirajelor
 Calea Victoriei nr 126, Bucuresti
 www.brat.ro
 Tel./Fax: 021.311.77.40



Perioada masurata:
 01.01.2010 - 31.01.2010

Site masurat:
 www.9am.ro

Alte domenii:

Alias:

Descriere continut:

9am - Site generalist de stiri actualizat zilnic, cuprinzand cele mai importante stiri ale zilei, preluate din cele mai importante si credibile surse din Romania. Publicul tinta este unul generalist.

Editor:

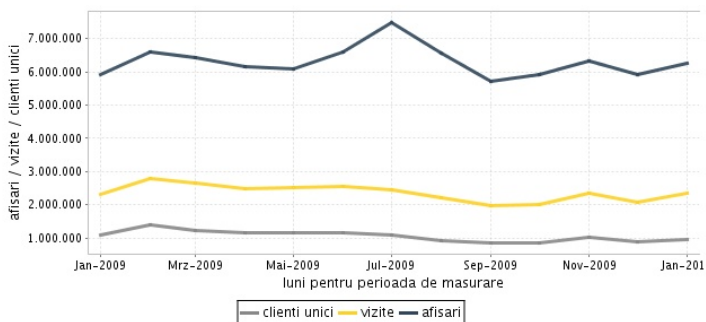
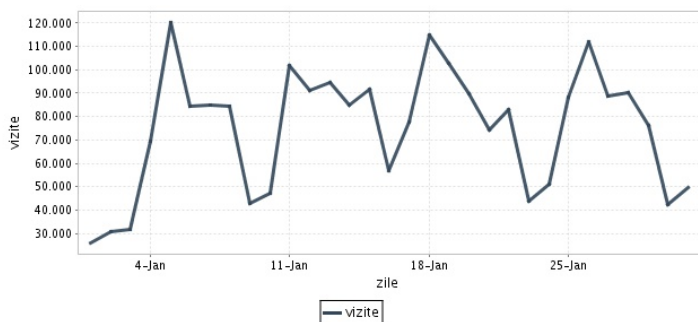
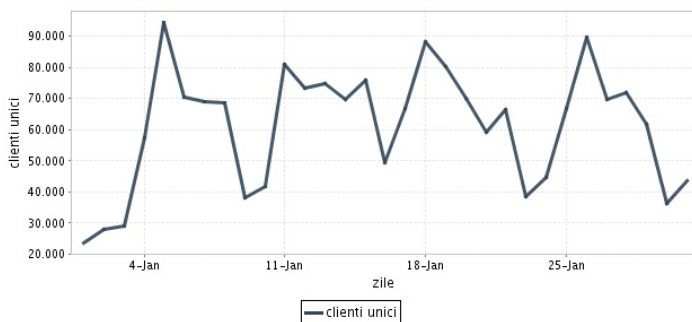
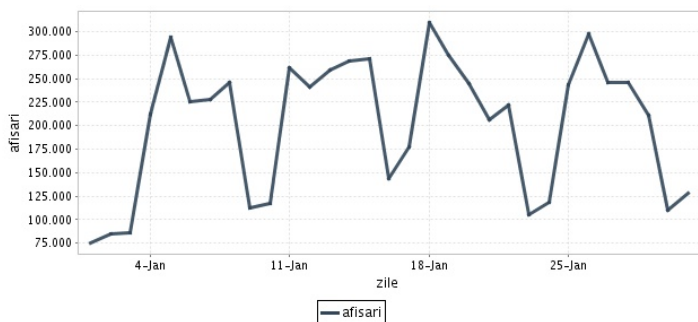
Internet Corp SRL
 Bucuresti, Str. Putul lui Zamfir 28, Sector 1, cod 011683

Contact:

Mihai Seceleanu
 031-228.61.20
 mihai@internetcorp.ro

Trafic total pentru luna ianuarie 2010

Total lunar Media zilnica	Clients unici 942.238	Vizite 2.328.537 75.114	Afisari 6.269.966 202.257
------------------------------	--------------------------	-------------------------------	---------------------------------



Ziua		UC	Vizite	Afisari
Vineri	01.01.2010	23.530	25.830	74.977
Simbata	02.01.2010	27.980	30.737	84.503
Duminica	03.01.2010	28.965	31.694	85.836
Luni	04.01.2010	57.547	69.676	212.138
Marti	05.01.2010	94.481	120.268	294.536
Miercuri	06.01.2010	70.359	84.653	225.504
Joi	07.01.2010	68.983	84.904	227.795
Vineri	08.01.2010	68.505	84.247	246.311
Simbata	09.01.2010	37.948	42.895	112.743
Duminica	10.01.2010	41.641	47.237	117.473
Luni	11.01.2010	80.829	101.609	261.122
Marti	12.01.2010	73.492	91.272	241.299
Miercuri	13.01.2010	74.853	94.667	259.075
Joi	14.01.2010	69.641	85.136	269.443
Vineri	15.01.2010	76.032	91.888	270.745
Simbata	16.01.2010	49.257	56.782	144.308

Ziua		UC	Vizite	Afisari
Duminica	17.01.2010	66.791	77.651	177.855
Luni	18.01.2010	88.446	114.968	309.916
Marti	19.01.2010	80.257	102.605	274.769
Miercuri	20.01.2010	69.938	89.749	245.017
Joi	21.01.2010	59.350	74.130	206.316
Vineri	22.01.2010	66.478	83.169	222.415
Simbata	23.01.2010	38.507	43.795	104.946
Duminica	24.01.2010	44.573	50.950	118.727
Luni	25.01.2010	66.915	88.060	244.217
Marti	26.01.2010	89.878	111.977	298.329
Miercuri	27.01.2010	69.582	88.961	245.902
Joi	28.01.2010	71.943	90.465	245.501
Vineri	29.01.2010	61.707	76.392	210.548
Simbata	30.01.2010	36.397	42.572	110.053
Duminica	31.01.2010	43.529	49.598	127.647
-				

Definitii

Afisare (Page Impression) - pagina a unui site afisata la solicitarea unui vizitator (un fisier sau o combinatie de fisiere trimise la un vizitator ca raspuns la cererea acestuia)

Vizita (Visit) - o serie de una sau mai multe afisari ca rezultat al cererii unui vizitator. O vizita se termina in momentul in care perioada intre 2 afisari consecutive este mai mare de 30 de minute (conform standardelor IFABC).

Client unic (Unique Client) - Un "Client unic" este un calculator / browser de pe care un site este accesat cel putin o data in perioada de raportare.

Site web - ansamblu de pagini vizualizabile in browser, avind un continut distinct si uniform, generind audienta, identificat printr-un nume de domeniu unic (pina la al treilea nivel al numelui de domeniu, third level domain) sau prin aliasurile numelui de domeniu.

Fac exceptie de la aceasta definitie acele titluri (secundare) care avind nume de domeniu distincte, ofera continut sau servicii unui titlu principal, in urmatoarele conditii :

1. toate numele de domenii apartin (sunt inregistrate) aceluiasi editor sau editorul are un drept de folosinta asupra acestora.
2. in homepage-ul fiecarui domeniu secundar in parte este afisat vizibil un link catre domeniul principal si un text care sa indice fara dubiu ca domeniul secundar este un canal sau o sectiune al domeniului principal.
3. titlurile nu sunt versiunea digitala a unui titlu din presa scrisa.

Principii generale pentru masurarea traficului

Sistemul de masurare va exclude urmatoarele tipuri de trafic:

1. traficul intern (traficul generat ca urmare a activitatilor de dezvoltare, mentenanta, testare a aplicatiei web, realizate in numele detinatorului siteului)
2. traficul generat de spideri sau roboti (traficul generat de aplicatii- non umane)
3. traficul generat prin pagini care au optiunea de auto refresh activata (tagul META AUTOREFRESH ori alte mecanisme de refresh automat)
4. traficul generat prin popup-uri sau frame-uri nesolicitate de utilizatorul siteului

Includerea unui site in studiul BRAT de masurare a siteurilor

I. BRAT accepta includerea in studiu a oricarui site, indiferent de specific, cu conditia respectarii intocmai a regulamentelor BRAT.

II. Pentru ca un site sa fie inclus in studiu, trebuie sa indeplineasca simultan urmatoarele conditii:

1. Sa dovedeasca proprietatea asupra domeniului sau ca are drept de folosinta asupra 1ra lui
2. Sa respecte prevederile regulamentelor BRAT
3. Sa includa codul JavaScript al tagului de masurare in toate paginile de continut, in conditiile regulamentelor BRAT
4. La aderare sa ofere un trafic estimativ lunar, exprimat in numar de afisari/luna, calculat ca media ultimelor 6 luni (sau pentru perioada de cind este lansat).
5. In situatia in care accesul pe site se face prin subscrieri (taxa, cu nume utilizator/parola), sa ofere BRAT un cont gratuit de acces.

III. Compania care a inclus un site in studiu trebuie sa anunte BRAT la fiecare modificare semnificativa a structurii site-ului, atunci cind au loc modificari semnificative in organizarea sectiunilor, in situatia cind s-a realizat un redesign al site-ului, cind au fost adaugate module suplimentare si in general la orice modificari de natura a schimba implementarea tagului de masurare. BRAT nu isi asuma nici o responsabilitate pentru eventualele pierderi cauzate de modificarile de mai sus care nu au fost anuntate.

Rezultatele publicate reflecta paginile in care a fost implementat tagul.

01.02.2010

Arina Ureche
director general BRAT

