



**Biroul Roman de Audit al Tirajelor**  
 Calea Victoriei nr 126, Bucuresti  
 www.brat.ro  
 Tel./Fax: 021.311.77.40



**Perioada masurata:**  
 01.12.2009 - 31.12.2009

**Site masurat:**  
 www.stirileprotv.ro

**Alte domenii:**

**Alias:**

**Descriere continut:**

Stirileprotv.ro Â# spectacolul vietii! Toate stiriile din lume - 24 din 24, 7 din 7, la tv, on-line si pe mobil! Cea mai mare videoteca full screen plina de stiri, zvonuri si informatii incendiare! Citeste, voteaza si comenteaza!

**Editor:**

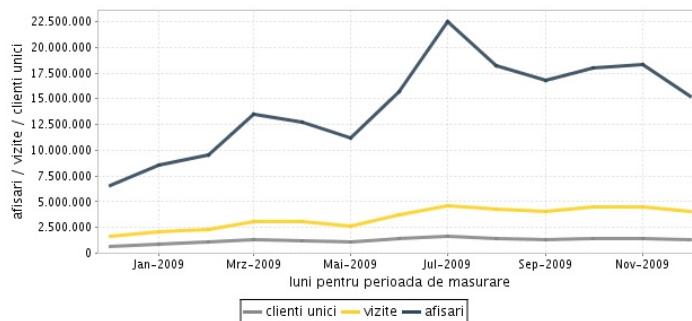
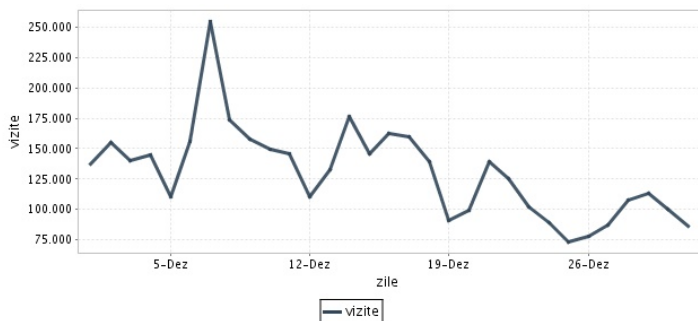
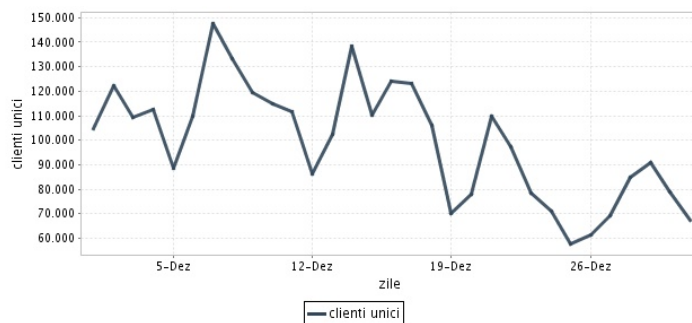
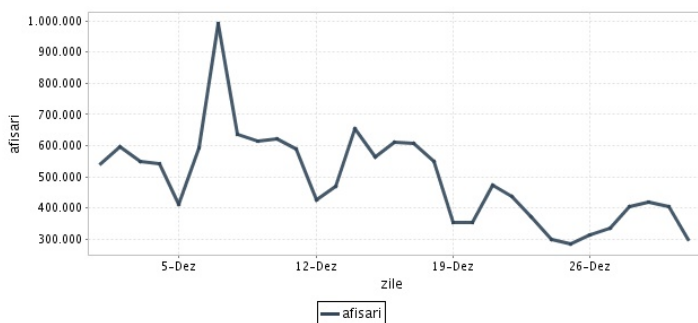
PRO TV SA  
 Bucuresti, Bd. Pache Protopopescu nr. 109

**Contact:**

Constantin Cocioaba  
 031 - 825.02.65  
 constantin.cocioaba@protv.ro

**Trafic total pentru luna decembrie 2009**

Total lunar Media zilnica	Clients unici 1.292.107	Vizite 4.043.977 130.451	Afisari 15.300.102 493.552
------------------------------	----------------------------	--------------------------------	----------------------------------



Ziua		UC	Vizite	Afisari
Marti	01.12.2009	104.552	137.165	541.205
Miercuri	02.12.2009	122.304	155.306	597.635
Joi	03.12.2009	109.194	140.263	549.419
Vineri	04.12.2009	112.503	144.993	540.106
Simbata	05.12.2009	88.616	110.902	412.876
Duminica	06.12.2009	109.967	156.286	590.849
Luni	07.12.2009	147.625	254.488	992.006
Marti	08.12.2009	133.208	173.520	634.317
Miercuri	09.12.2009	119.554	157.938	613.502
Joi	10.12.2009	114.780	149.852	620.381
Vineri	11.12.2009	111.750	145.560	587.231
Simbata	12.12.2009	86.144	110.603	424.823
Duminica	13.12.2009	102.187	132.675	468.779
Luni	14.12.2009	138.286	176.607	653.672
Marti	15.12.2009	110.293	145.736	562.913
Miercuri	16.12.2009	124.180	162.423	610.394

Ziua		UC	Vizite	Afisari
Joi	17.12.2009	122.983	159.359	607.263
Vineri	18.12.2009	105.996	139.732	549.901
Simbata	19.12.2009	69.987	91.206	352.706
Duminica	20.12.2009	77.893	99.484	353.736
Luni	21.12.2009	109.566	138.937	472.553
Marti	22.12.2009	97.216	124.891	434.820
Miercuri	23.12.2009	78.347	101.808	370.060
Joi	24.12.2009	71.239	88.955	300.480
Vineri	25.12.2009	57.587	73.188	283.614
Simbata	26.12.2009	61.482	78.087	313.010
Duminica	27.12.2009	69.088	87.241	336.684
Luni	28.12.2009	85.004	107.631	403.776
Marti	29.12.2009	90.987	113.026	419.371
Miercuri	30.12.2009	78.996	100.012	403.075
Joi	31.12.2009	67.303	86.103	298.945
-				

## Definitii

**Afisare (Page Impression)** - pagina a unui site afisata la solicitarea unui vizitator (un fisier sau o combinatie de fisiere trimise la un vizitator ca raspuns la cererea acestuia)

**Vizita (Visit)** - o serie de una sau mai multe afisari ca rezultat al cererii unui vizitator. O vizita se termina in momentul in care perioada intre 2 afisari consecutive este mai mare de 30 de minute (conform standardelor IFABC).

**Client unic (Unique Client)** - Un "Client unic" este un calculator / browser de pe care un site este accesat cel putin o data in perioada de raportare.

**Site web** - ansamblu de pagini vizualizabile in browser, avind un continut distinct si uniform, generind audienta, identificat printr-un nume de domeniu unic (pina la al treilea nivel al numelui de domeniu, third level domain) sau prin aliasurile numelui de domeniu.

Fac exceptie de la aceasta definitie acele titluri (secundare) care avind nume de domeniu distincte, ofera continut sau servicii unui titlu principal, in urmatoarele conditii :

1. toate numele de domenii apartin (sunt inregistrate) aceluiasi editor sau editorul are un drept de folosinta asupra acestora.
2. in homepage-ul fiecarui domeniu secundar in parte este afisat vizibil un link catre domeniul principal si un text care sa indice fara dubiu ca domeniul secundar este un canal sau o sectiune al domeniului principal.
3. titlurile nu sunt versiunea digitala a unui titlu din presa scrisa.

## Principii generale pentru masurarea traficului

Sistemul de masurare va exclude urmatoarele tipuri de trafic:

1. traficul intern (traficul generat ca urmare a activitatilor de dezvoltare, mentenanta, testare a aplicatiei web, realizate in numele detinatorului siteului)
2. traficul generat de spideri sau roboti (traficul generat de aplicatii- non umane)
3. traficul generat prin pagini care au optiunea de auto refresh activata (tagul META AUTOREFRESH ori alte mecanisme de refresh automat)
4. traficul generat prin popup-uri sau frame-uri nesolicitate de utilizatorul siteului

## Includerea unui site in studiul BRAT de masurare a siteurilor

I. BRAT accepta includerea in studiu a oricarui site, indiferent de specific, cu conditia respectarii intocmai a regulamentelor BRAT.

II. Pentru ca un site sa fie inclus in studiu, trebuie sa indeplineasca simultan urmatoarele conditii:

1. Sa dovedeasca proprietatea asupra domeniului sau ca are drept de folosinta asupra 1ra lui
2. Sa respecte prevederile regulamentelor BRAT
3. Sa includa codul JavaScript al tagului de masurare in toate paginile de continut, in conditiile regulamentelor BRAT
4. La aderare sa ofere un trafic estimativ lunar, exprimat in numar de afisari/luna, calculat ca media ultimelor 6 luni (sau pentru perioada de cind este lansat).
5. In situatia in care accesul pe site se face prin subscrieri (taxa, cu nume utilizator/parola), sa ofere BRAT un cont gratuit de acces.

III. Compania care a inclus un site in studiu trebuie sa anunte BRAT la fiecare modificare semnificativa a structurii site-ului, atunci cind au loc modificari semnificative in organizarea sectiunilor, in situatia cind s-a realizat un redesign al site-ului, cind au fost adaugate module suplimentare si in general la orice modificari de natura a schimba implementarea tagului de masurare. BRAT nu isi asuma nici o responsabilitate pentru eventualele pierderi cauzate de modificarile de mai sus care nu au fost anuntate.

## Rezultatele publicate reflecta paginile in care a fost implementat tagul.

01.01.2010

Arina Ureche  
director general BRAT

