

Situatie trafic



Biroul Roman de Audit al Tirajelor
Calea Victoriei nr 126, Bucuresti
www.brat.ro
Tel./Fax: 021.311.77.40



Perioada masurata:
01.12.2009 - 31.12.2009

Site masurat:
www.realitatea.net

Alte domenii:

Alias:
realitatea.tv; rtvi.tv

Descriere continut:

Realitatea.net - site de stiri cu informatii din domenii de larg interes precum politica, social, justitie, tehnologie, cultura, educatie, sport sau sanatate. Pentru o informare cat mai completa a publicului, Realitatea.net cuprinde rubrici de utilitati si este astfel conceput incat sa fie mereu in interactiune cu utilizatorii prin sectiuni de bloguri, forumuri si transmisiuni live ale emisiunilor tv. Optiunile de newsletter, podcast si poll-urile sunt construite tot in acest scop iar informatiile de ultima ora sunt mereu prezente in site.

Editor:

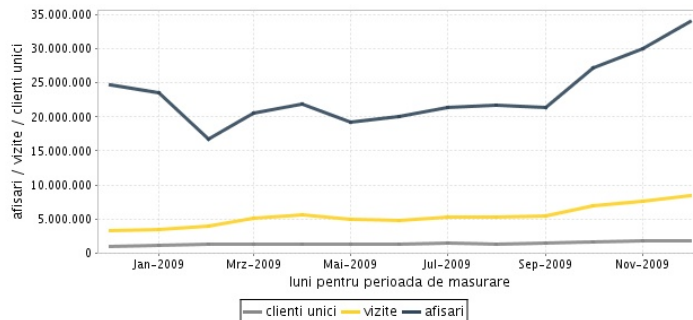
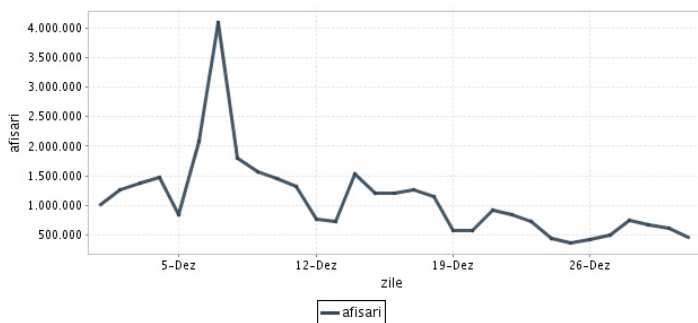
F5 Webcorp
Bucuresti, Piata Presei Libere nr.1, corp A3, et. 4, sector 1

Contact:

Dragos Stanca
021 - 310.31.28
dragos.stanca@f5web.ro

Trafic total pentru luna decembrie 2009

Total lunar Media zilnica	Cienti unici 1.873.087	Vizite 8.468.636 273.182	Afisari 33.980.314 1.096.139
------------------------------	---------------------------	--------------------------------	------------------------------------



Ziua		UC	Vizite	Afisari
Marti	01.12.2009	153.734	246.702	1.012.898
Miercuri	02.12.2009	181.063	303.456	1.262.516
Joi	03.12.2009	197.579	332.132	1.372.314
Vineri	04.12.2009	197.885	329.828	1.464.675
Simbata	05.12.2009	126.800	198.977	843.903
Duminica	06.12.2009	244.318	506.644	2.075.671
Luni	07.12.2009	325.900	1.011.632	4.090.475
Marti	08.12.2009	233.162	414.568	1.796.796
Miercuri	09.12.2009	208.485	371.766	1.562.252
Joi	10.12.2009	200.522	347.965	1.447.565
Vineri	11.12.2009	186.864	323.945	1.324.181
Simbata	12.12.2009	121.149	200.202	774.763
Duminica	13.12.2009	119.586	196.734	729.243
Luni	14.12.2009	194.589	342.315	1.531.748
Marti	15.12.2009	175.217	299.989	1.200.077
Miercuri	16.12.2009	177.091	301.560	1.203.856

Ziua		UC	Vizite	Afisari
Joi	17.12.2009	181.729	313.673	1.269.271
Vineri	18.12.2009	167.356	277.553	1.148.634
Simbata	19.12.2009	100.667	155.063	572.707
Duminica	20.12.2009	108.125	164.683	577.256
Luni	21.12.2009	152.578	244.935	927.529
Marti	22.12.2009	141.750	224.208	848.202
Miercuri	23.12.2009	118.972	189.556	725.224
Joi	24.12.2009	87.276	128.550	438.790
Vineri	25.12.2009	80.594	114.854	361.204
Simbata	26.12.2009	85.685	122.629	418.970
Duminica	27.12.2009	98.393	142.282	504.994
Luni	28.12.2009	124.173	190.828	740.263
Marti	29.12.2009	117.427	177.229	673.083
Miercuri	30.12.2009	108.031	160.472	621.254
Joi	31.12.2009	91.624	133.706	460.000
-				

Definitii

Afisare (Page Impression) - pagina a unui site afisata la solicitarea unui vizitator (un fisier sau o combinatie de fisiere trimise la un vizitator ca raspuns la cererea acestuia)

Vizita (Visit) - o serie de una sau mai multe afisari ca rezultat al cererii unui vizitator. O vizita se termina in momentul in care perioada intre 2 afisari consecutive este mai mare de 30 de minute (conform standardelor IFABC).

Client unic (Unique Client) - Un "Client unic" este un calculator / browser de pe care un site este accesat cel putin o data in perioada de raportare.

Site web - ansamblu de pagini vizualizabile in browser, avind un continut distinct si uniform, generind audienta, identificat printr-un nume de domeniu unic (pina la al treilea nivel al numelui de domeniu, third level domain) sau prin aliasurile numelui de domeniu.

Fac exceptie de la aceasta definitie acele titluri (secundare) care avind nume de domeniu distincte, ofera continut sau servicii unui titlu principal, in urmatoarele conditii :

1. toate numele de domenii apartin (sunt inregistrate) aceluiasi editor sau editorul are un drept de folosinta asupra acestora.
2. in homepage-ul fiecarui domeniu secundar in parte este afisat vizibil un link catre domeniul principal si un text care sa indice fara dubiu ca domeniul secundar este un canal sau o sectiune al domeniului principal.
3. titlurile nu sunt versiunea digitala a unui titlu din presa scrisa.

Principii generale pentru masurarea traficului

Sistemul de masurare va exclude urmatoarele tipuri de trafic:

1. traficul intern (traficul generat ca urmare a activitatilor de dezvoltare, mentenanta, testare a aplicatiei web, realizate in numele detinatorului siteului)
2. traficul generat de spideri sau roboti (traficul generat de aplicatii- non umane)
3. traficul generat prin pagini care au optiunea de auto refresh activata (tagul META AUTOREFRESH ori alte mecanisme de refresh automat)
4. traficul generat prin popup-uri sau frame-uri nesolicitate de utilizatorul siteului

Includerea unui site in studiul BRAT de masurare a siteurilor

I. BRAT accepta includerea in studiu a oricarui site, indiferent de specific, cu conditia respectarii intocmai a regulamentelor BRAT.

II. Pentru ca un site sa fie inclus in studiu, trebuie sa indeplineasca simultan urmatoarele conditii:

1. Sa dovedeasca proprietatea asupra domeniului sau ca are drept de folosinta asupra 1ra lui
2. Sa respecte prevederile regulamentelor BRAT
3. Sa includa codul JavaScript al tagului de masurare in toate paginile de continut, in conditiile regulamentelor BRAT
4. La aderare sa ofere un trafic estimativ lunar, exprimat in numar de afisari/luna, calculat ca media ultimelor 6 luni (sau pentru perioada de cind este lansat).
5. In situatia in care accesul pe site se face prin subscrieri (taxa, cu nume utilizator/parola), sa ofere BRAT un cont gratuit de acces.

III. Compania care a inclus un site in studiu trebuie sa anunte BRAT la fiecare modificare semnificativa a structurii site-ului, atunci cind au loc modificari semnificative in organizarea sectiunilor, in situatia cind s-a realizat un redesign al site-ului, cind au fost adaugate module suplimentare si in general la orice modificari de natura a schimba implementarea tagului de masurare. BRAT nu isi asuma nici o responsabilitate pentru eventualele pierderi cauzate de modificarile de mai sus care nu au fost anuntate.

Rezultatele publicate reflecta paginile in care a fost implementat tagul.

01.01.2010

Arina Ureche
director general BRAT

