

Situatie trafic



Biroul Roman de Audit al Tirajelor
Calea Victoriei nr 126, Bucuresti
www.brat.ro
Tel./Fax: 021.311.77.40

MEDIAFAX

Perioada masurata:
01.12.2009 - 31.12.2009

Site masurat:
www.mediafax.ro

Alte domenii:

Alias:

Descriere continut:

Mediafax.ro - cel mai mare furnizor de informatii in timp real: text, foto, video si audio. Stiri de la locul evenimentelor, revista presei, blogul editorilor, fotografiile de presa. Afla primul, de la noi! Posteaza propriile tale stiri, fotografii sau inregistrari video pe www.mediafax.ro!

Editor:

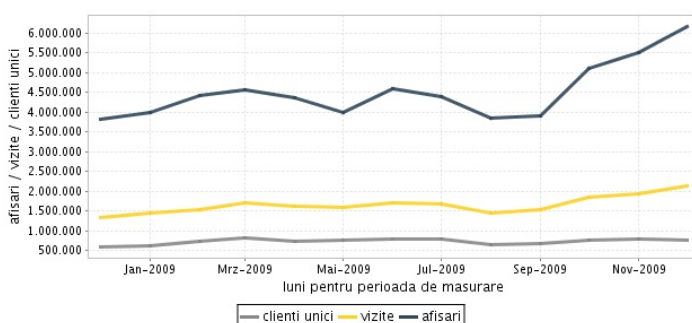
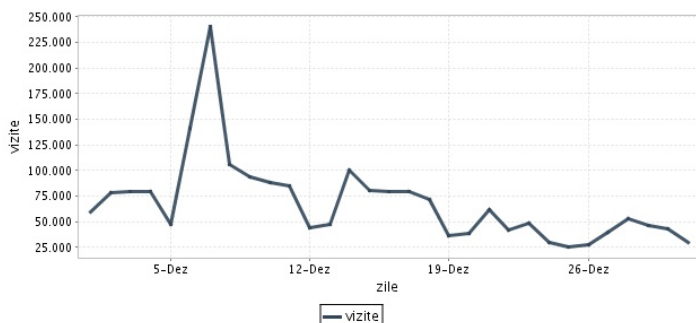
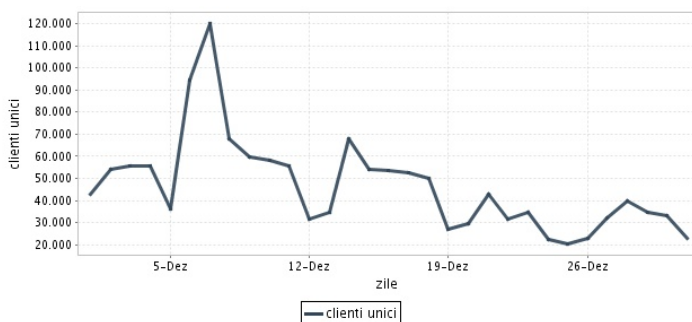
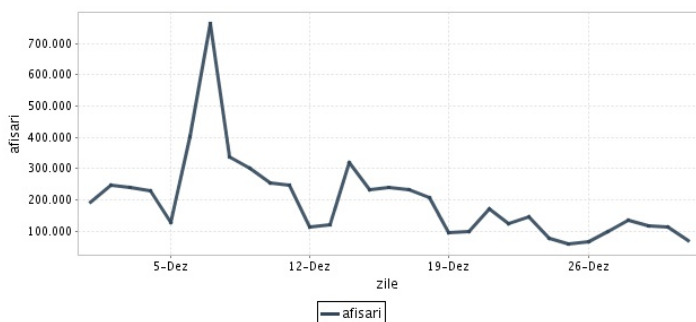
MediaPro Interactiv
Bucuresti, Str. Tudor Arghezi nr. 3B, sector 2

Contact:

Orlando Nicoara
031-825.64.61
orlando.nicoara@mpinteractiv.ro

Trafic total pentru luna decembrie 2009

Total lunar Media zilnica	Cienti unici 748.064	Vizite 2.125.576 68.567	Afisari 6.161.482 198.757
------------------------------	-------------------------	-------------------------------	---------------------------------



Ziua		UC	Vizite	Afisari
Marti	01.12.2009	42.932	59.343	192.086
Miercuri	02.12.2009	54.255	78.550	244.892
Joi	03.12.2009	55.509	79.619	238.009
Vineri	04.12.2009	55.758	79.698	229.594
Simbata	05.12.2009	36.314	47.965	127.179
Duminica	06.12.2009	94.250	141.438	402.991
Luni	07.12.2009	120.012	240.697	763.972
Marti	08.12.2009	67.961	105.580	335.600
Miercuri	09.12.2009	59.692	93.782	299.616
Joi	10.12.2009	58.148	88.328	253.410
Vineri	11.12.2009	55.515	84.600	248.264
Simbata	12.12.2009	31.815	43.861	111.591
Duminica	13.12.2009	34.869	47.993	121.591
Luni	14.12.2009	67.935	100.817	317.924
Marti	15.12.2009	53.974	80.991	232.277
Miercuri	16.12.2009	53.415	79.699	238.042

Ziua		UC	Vizite	Afisari
Joi	17.12.2009	52.783	79.814	232.787
Vineri	18.12.2009	49.822	72.235	207.452
Simbata	19.12.2009	27.291	35.919	93.305
Duminica	20.12.2009	29.555	38.881	99.463
Luni	21.12.2009	42.644	61.309	172.018
Marti	22.12.2009	31.547	42.185	123.801
Miercuri	23.12.2009	34.631	48.958	146.547
Joi	24.12.2009	22.703	29.609	76.552
Vineri	25.12.2009	20.333	25.182	57.805
Simbata	26.12.2009	22.829	28.097	66.786
Duminica	27.12.2009	32.015	39.344	99.460
Luni	28.12.2009	40.003	52.980	132.960
Marti	29.12.2009	34.784	45.916	114.619
Miercuri	30.12.2009	33.099	42.866	112.042
Joi	31.12.2009	23.181	29.320	68.847
-				

Definitii

Afisare (Page Impression) - pagina a unui site afisata la solicitarea unui vizitator (un fisier sau o combinatie de fisiere trimise la un vizitator ca raspuns la cererea acestuia)

Vizita (Visit) - o serie de una sau mai multe afisari ca rezultat al cererii unui vizitator. O vizita se termina in momentul in care perioada intre 2 afisari consecutive este mai mare de 30 de minute (conform standardelor IFABC).

Client unic (Unique Client) - Un "Client unic" este un calculator / browser de pe care un site este accesat cel putin o data in perioada de raportare.

Site web - ansamblu de pagini vizualizabile in browser, avind un continut distinct si uniform, generind audienta, identificat printr-un nume de domeniu unic (pina la al treilea nivel al numelui de domeniu, third level domain) sau prin aliasurile numelui de domeniu.

Fac exceptie de la aceasta definitie acele titluri (secundare) care avind nume de domeniu distincte, ofera continut sau servicii unui titlu principal, in urmatoarele conditii :

1. toate numele de domenii apartin (sunt inregistrate) aceluiasi editor sau editorul are un drept de folosinta asupra acestora.
2. in homepage-ul fiecarui domeniu secundar in parte este afisat vizibil un link catre domeniul principal si un text care sa indice fara dubiu ca domeniul secundar este un canal sau o sectiune al domeniului principal.
3. titlurile nu sunt versiunea digitala a unui titlu din presa scrisa.

Principii generale pentru masurarea traficului

Sistemul de masurare va exclude urmatoarele tipuri de trafic:

1. traficul intern (traficul generat ca urmare a activitatilor de dezvoltare, mentenanta, testare a aplicatiei web, realizate in numele detinatorului siteului)
2. traficul generat de spideri sau roboti (traficul generat de aplicatii- non umane)
3. traficul generat prin pagini care au optiunea de auto refresh activata (tagul META AUTOREFRESH ori alte mecanisme de refresh automat)
4. traficul generat prin popup-uri sau frame-uri nesolicitate de utilizatorul siteului

Includerea unui site in studiul BRAT de masurare a siteurilor

I. BRAT accepta includerea in studiu a oricarui site, indiferent de specific, cu conditia respectarii intocmai a regulamentelor BRAT.

II. Pentru ca un site sa fie inclus in studiu, trebuie sa indeplineasca simultan urmatoarele conditii:

1. Sa dovedeasca proprietatea asupra domeniului sau ca are drept de folosinta asupra 1ra lui
2. Sa respecte prevederile regulamentelor BRAT
3. Sa includa codul JavaScript al tagului de masurare in toate paginile de continut, in conditiile regulamentelor BRAT
4. La aderare sa ofere un trafic estimativ lunar, exprimat in numar de afisari/luna, calculat ca media ultimelor 6 luni (sau pentru perioada de cind este lansat).
5. In situatia in care accesul pe site se face prin subscrieri (taxa, cu nume utilizator/parola), sa ofere BRAT un cont gratuit de acces.

III. Compania care a inclus un site in studiu trebuie sa anunte BRAT la fiecare modificare semnificativa a structurii site-ului, atunci cind au loc modificari semnificative in organizarea sectiunilor, in situatia cind s-a realizat un redesign al site-ului, cind au fost adaugate module suplimentare si in general la orice modificari de natura a schimba implementarea tagului de masurare. BRAT nu isi asuma nici o responsabilitate pentru eventualele pierderi cauzate de modificarile de mai sus care nu au fost anuntate.

Rezultatele publicate reflecta paginile in care a fost implementat tagul.

01.01.2010

Arina Ureche
director general BRAT

