

Situatie trafic



Biroul Roman de Audit al Tirajelor
Calea Victoriei nr 126, Bucuresti
www.brat.ro
Tel./Fax: 021.311.77.40

JURNALUL
ZIAR VERTICAL NATIONAL

Perioada masurata:
01.12.2009 - 31.12.2009

Site masurat:
www.jurnalul.ro

Alte domenii:

Alias:

Descriere continut:

www.jurnalul.ro prezinta intr-o maniera atractiva materialele publicate in editia tiparita a Jurnalului National, dar si stiri "la zi" realizate de catre departamentul Online. In afara de articole, vizitatorii website-ului jurnalul.ro pot vedea o serie de fotoreportaje, in sectiunea FOTO, dar si materiale video, in sectiunea Multimedia. Forumul de pe www.jurnalul.ro este un loc de intalnire pentru cititori, teme abordate fiind foarte variate.

Editor:

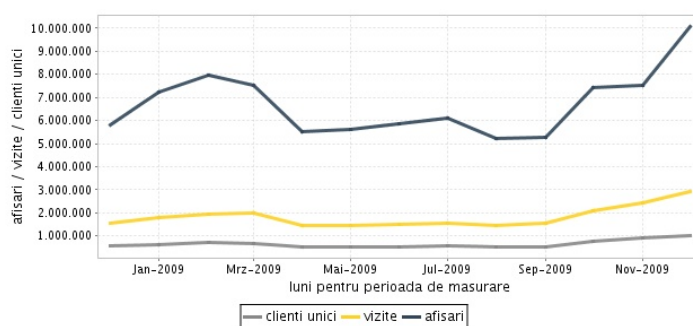
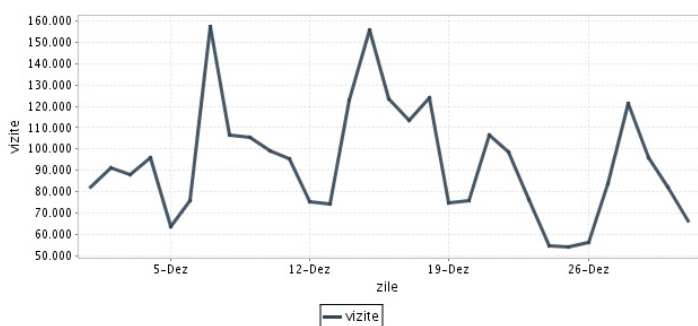
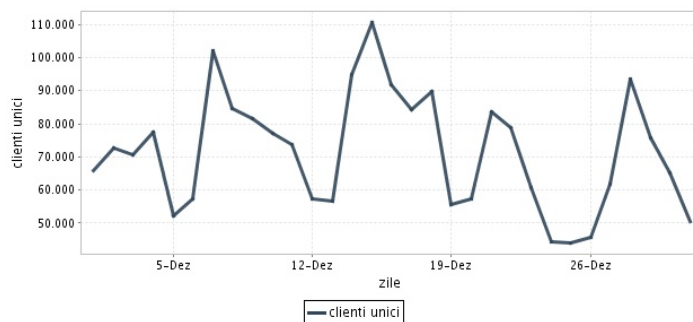
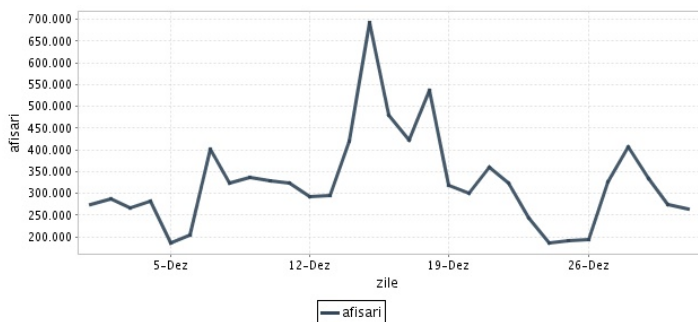
Editura Intact
Bucuresti, Piata Presei Libere nr.1, corp D, et.8, sector 1,
cod: 013701

Contact:

Adriana Ionita
021-318.20.27
adriana.ionita@jurnalul.ro

Trafic total pentru luna decembrie 2009

Total lunar Media zilnica	Cienti unici 986.429	Vizite 2.896.454 93.434	Afisari 10.074.232 324.975
------------------------------	-------------------------	-------------------------------	----------------------------------



Ziua		UC	Vizite	Afisari
Marti	01.12.2009	65.687	82.397	274.704
Miercuri	02.12.2009	72.820	91.147	286.127
Joi	03.12.2009	70.488	87.728	266.220
Vineri	04.12.2009	77.316	96.074	283.229
Simbata	05.12.2009	52.369	63.363	187.069
Duminica	06.12.2009	57.453	75.740	205.236
Luni	07.12.2009	102.092	157.415	400.864
Marti	08.12.2009	84.738	106.644	323.119
Miercuri	09.12.2009	81.711	105.219	337.439
Joi	10.12.2009	77.000	99.017	327.780
Vineri	11.12.2009	73.673	95.379	322.827
Simbata	12.12.2009	57.412	75.485	293.728
Duminica	13.12.2009	56.754	74.108	294.456
Luni	14.12.2009	94.995	123.040	418.967
Marti	15.12.2009	110.586	155.626	692.844
Miercuri	16.12.2009	91.655	123.572	480.448

Ziua		UC	Vizite	Afisari
Joi	17.12.2009	84.216	113.513	423.349
Vineri	18.12.2009	89.632	123.740	536.776
Simbata	19.12.2009	55.770	74.926	318.644
Duminica	20.12.2009	57.370	75.940	301.216
Luni	21.12.2009	83.586	106.356	360.083
Marti	22.12.2009	78.974	98.835	322.591
Miercuri	23.12.2009	60.594	76.355	242.117
Joi	24.12.2009	44.312	54.741	185.446
Vineri	25.12.2009	43.953	54.001	190.403
Simbata	26.12.2009	45.840	56.476	194.928
Duminica	27.12.2009	61.817	83.716	326.083
Luni	28.12.2009	93.602	121.096	407.904
Marti	29.12.2009	75.739	96.115	332.922
Miercuri	30.12.2009	65.187	82.306	273.639
Joi	31.12.2009	50.521	66.384	263.074
-				

Definitii

Afisare (Page Impression) - pagina a unui site afisata la solicitarea unui vizitator (un fisier sau o combinatie de fisiere trimise la un vizitator ca raspuns la cererea acestuia)

Vizita (Visit) - o serie de una sau mai multe afisari ca rezultat al cererii unui vizitator. O vizita se termina in momentul in care perioada intre 2 afisari consecutive este mai mare de 30 de minute (conform standardelor IFABC).

Client unic (Unique Client) - Un "Client unic" este un calculator / browser de pe care un site este accesat cel putin o data in perioada de raportare.

Site web - ansamblu de pagini vizualizabile in browser, avind un continut distinct si uniform, generind audienta, identificat printr-un nume de domeniu unic (pina la al treilea nivel al numelui de domeniu, third level domain) sau prin aliasurile numelui de domeniu.

Fac exceptie de la aceasta definitie acele titluri (secundare) care avind nume de domeniu distincte, ofera continut sau servicii unui titlu principal, in urmatoarele conditii :

1. toate numele de domenii apartin (sunt inregistrate) aceluiasi editor sau editorul are un drept de folosinta asupra acestora.
2. in homepage-ul fiecarui domeniu secundar in parte este afisat vizibil un link catre domeniul principal si un text care sa indice fara dubiu ca domeniul secundar este un canal sau o sectiune al domeniului principal.
3. titlurile nu sunt versiunea digitala a unui titlu din presa scrisa.

Principii generale pentru masurarea traficului

Sistemul de masurare va exclude urmatoarele tipuri de trafic:

1. traficul intern (traficul generat ca urmare a activitatilor de dezvoltare, mentenanta, testare a aplicatiei web, realizate in numele detinatorului siteului)
2. traficul generat de spideri sau roboti (traficul generat de aplicatii- non umane)
3. traficul generat prin pagini care au optiunea de auto refresh activata (tagul META AUTOREFRESH ori alte mecanisme de refresh automat)
4. traficul generat prin popup-uri sau frame-uri nesolicitate de utilizatorul siteului

Includerea unui site in studiul BRAT de masurare a siteurilor

I. BRAT accepta includerea in studiu a oricarui site, indiferent de specific, cu conditia respectarii intocmai a regulamentelor BRAT.

II. Pentru ca un site sa fie inclus in studiu, trebuie sa indeplineasca simultan urmatoarele conditii:

1. Sa dovedeasca proprietatea asupra domeniului sau ca are drept de folosinta asupra 1ra lui
2. Sa respecte prevederile regulamentelor BRAT
3. Sa includa codul JavaScript al tagului de masurare in toate paginile de continut, in conditiile regulamentelor BRAT
4. La aderare sa ofere un trafic estimativ lunar, exprimat in numar de afisari/luna, calculat ca media ultimelor 6 luni (sau pentru perioada de cind este lansat).
5. In situatia in care accesul pe site se face prin subscrieri (taxa, cu nume utilizator/parola), sa ofere BRAT un cont gratuit de acces.

III. Compania care a inclus un site in studiu trebuie sa anunte BRAT la fiecare modificare semnificativa a structurii site-ului, atunci cind au loc modificari semnificative in organizarea sectiunilor, in situatia cind s-a realizat un redesign al site-ului, cind au fost adaugate module suplimentare si in general la orice modificari de natura a schimba implementarea tagului de masurare. BRAT nu isi asuma nici o responsabilitate pentru eventualele pierderi cauzate de modificarile de mai sus care nu au fost anuntate.

Rezultatele publicate reflecta paginile in care a fost implementat tagul.

01.01.2010

Arina Ureche
director general BRAT

