



Biroul Roman de Audit al Tirajelor
 Calea Victoriei nr 126, Bucuresti
 www.brat.ro
 Tel./Fax: 021.311.77.40



Perioada masurata:
 01.12.2009 - 31.12.2009

Site masurat:
 www.hotnews.ro

Alte domenii:

Alias:
 revistapresei.ro

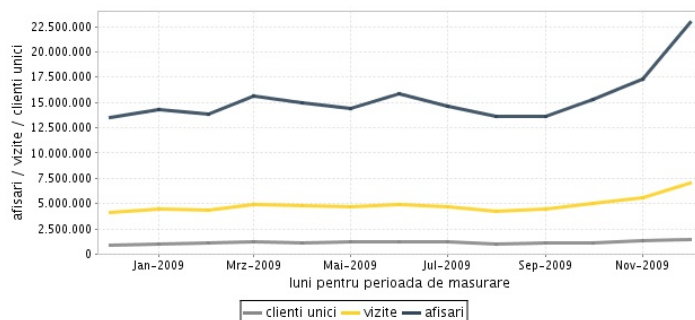
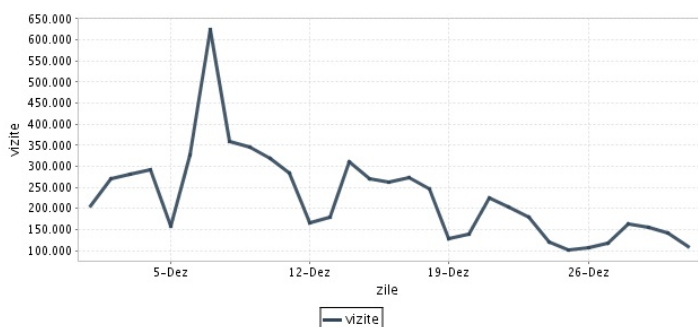
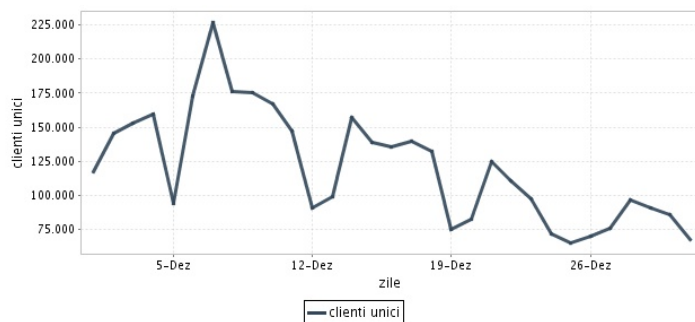
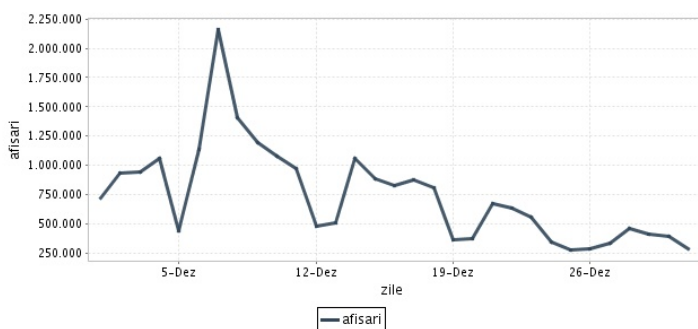
Descriere continut:
 HotNews.ro - Citeste doar ceea ce merita. Stiri, comentarii, analize, difuzate non-stop, in format text, audio, video, foto.

Editor:
 HotNews.ro
 Bucuresti, Str. Turda nr. 116, bl. 36, etaj 1, ap. 5, sector 1

Contact:
 Andrei Woinaroski
 021-665.38.15
 awoinar@hotnews.ro

Trafic total pentru luna decembrie 2009

Total lunar Media zilnica	Clients unici 1.463.754	Vizite 7.053.657	Afisari 22.897.126
------------------------------	----------------------------	---------------------	-----------------------



Ziua		UC	Vizite	Afisari
Marti	01.12.2009	116.990	205.148	724.763
Miercuri	02.12.2009	145.357	270.941	932.021
Joi	03.12.2009	152.787	279.809	940.070
Vineri	04.12.2009	159.489	290.527	1.062.736
Simbata	05.12.2009	93.852	157.200	437.324
Duminica	06.12.2009	172.486	326.578	1.140.908
Luni	07.12.2009	226.883	624.735	2.160.699
Marti	08.12.2009	175.871	358.933	1.409.889
Miercuri	09.12.2009	175.439	346.624	1.191.637
Joi	10.12.2009	166.644	319.043	1.076.049
Vineri	11.12.2009	147.184	284.445	975.760
Simbata	12.12.2009	90.969	165.578	478.596
Duminica	13.12.2009	98.852	177.876	511.002
Luni	14.12.2009	157.038	309.342	1.057.418
Marti	15.12.2009	138.626	271.571	887.497
Miercuri	16.12.2009	135.254	262.339	832.165

Ziua		UC	Vizite	Afisari
Joi	17.12.2009	139.292	272.490	871.147
Vineri	18.12.2009	132.402	246.721	806.783
Simbata	19.12.2009	74.983	126.971	359.960
Duminica	20.12.2009	82.235	138.240	370.863
Luni	21.12.2009	124.330	224.376	673.532
Marti	22.12.2009	110.665	202.049	637.299
Miercuri	23.12.2009	97.178	178.077	560.109
Joi	24.12.2009	71.797	119.089	349.044
Vineri	25.12.2009	64.852	100.937	275.397
Simbata	26.12.2009	69.985	107.575	288.438
Duminica	27.12.2009	75.425	118.815	330.648
Luni	28.12.2009	96.429	163.823	464.126
Marti	29.12.2009	90.794	154.048	409.447
Miercuri	30.12.2009	85.843	141.545	392.280
Joi	31.12.2009	67.146	108.212	289.519
-				

Definitii

Afisare (Page Impression) - pagina a unui site afisata la solicitarea unui vizitator (un fisier sau o combinatie de fisiere trimise la un vizitator ca raspuns la cererea acestuia)

Vizita (Visit) - o serie de una sau mai multe afisari ca rezultat al cererii unui vizitator. O vizita se termina in momentul in care perioada intre 2 afisari consecutive este mai mare de 30 de minute (conform standardelor IFABC).

Client unic (Unique Client) - Un "Client unic" este un calculator / browser de pe care un site este accesat cel putin o data in perioada de raportare.

Site web - ansamblu de pagini vizualizabile in browser, avind un continut distinct si uniform, generind audienta, identificat printr-un nume de domeniu unic (pina la al treilea nivel al numelui de domeniu, third level domain) sau prin aliasurile numelui de domeniu.

Fac exceptie de la aceasta definitie acele titluri (secundare) care avind nume de domeniu distincte, ofera continut sau servicii unui titlu principal, in urmatoarele conditii :

1. toate numele de domenii apartin (sunt inregistrate) aceluiasi editor sau editorul are un drept de folosinta asupra acestora.
2. in homepage-ul fiecarui domeniu secundar in parte este afisat vizibil un link catre domeniul principal si un text care sa indice fara dubiu ca domeniul secundar este un canal sau o sectiune al domeniului principal.
3. titlurile nu sunt versiunea digitala a unui titlu din presa scrisa.

Principii generale pentru masurarea traficului

Sistemul de masurare va exclude urmatoarele tipuri de trafic:

1. traficul intern (traficul generat ca urmare a activitatilor de dezvoltare, mentenanta, testare a aplicatiei web, realizate in numele detinatorului siteului)
2. traficul generat de spideri sau roboti (traficul generat de aplicatii- non umane)
3. traficul generat prin pagini care au optiunea de auto refresh activata (tagul META AUTOREFRESH ori alte mecanisme de refresh automat)
4. traficul generat prin popup-uri sau frame-uri nesolicitate de utilizatorul siteului

Includerea unui site in studiul BRAT de masurare a siteurilor

I. BRAT accepta includerea in studiu a oricarui site, indiferent de specific, cu conditia respectarii intocmai a regulamentelor BRAT.

II. Pentru ca un site sa fie inclus in studiu, trebuie sa indeplineasca simultan urmatoarele conditii:

1. Sa dovedeasca proprietatea asupra domeniului sau ca are drept de folosinta asupra 1ra lui
2. Sa respecte prevederile regulamentelor BRAT
3. Sa includa codul JavaScript al tagului de masurare in toate paginile de continut, in conditiile regulamentelor BRAT
4. La aderare sa ofere un trafic estimativ lunar, exprimat in numar de afisari/luna, calculat ca media ultimelor 6 luni (sau pentru perioada de cind este lansat).
5. In situatia in care accesul pe site se face prin subscrieri (taxa, cu nume utilizator/parola), sa ofere BRAT un cont gratuit de acces.

III. Compania care a inclus un site in studiu trebuie sa anunte BRAT la fiecare modificare semnificativa a structurii site-ului, atunci cind au loc modificari semnificative in organizarea sectiunilor, in situatia cind s-a realizat un redesign al site-ului, cind au fost adaugate module suplimentare si in general la orice modificari de natura a schimba implementarea tagului de masurare. BRAT nu isi asuma nici o responsabilitate pentru eventualele pierderi cauzate de modificarile de mai sus care nu au fost anuntate.

Rezultatele publicate reflecta paginile in care a fost implementat tagul.

01.01.2010

Arina Ureche
director general BRAT

