

Situatie trafic



Biroul Roman de Audit al Tirajelor
Calea Victoriei nr 126, Bucuresti
www.brat.ro
Tel./Fax: 021.311.77.40



Perioada masurata:
01.12.2009 - 31.12.2009

Site masurat:
www.gandul.info

Alte domenii:

Alias:
gindul.info; gindul.ro; gindul.com

Descriere continut:

www.gandul.info este un site quality news, un loc in care utilizatorii de limba romana gasesc continutul specific al cotidianului Gandul (director Cristian Tudor Popescu), editat de grupul MediaPro. Alaturi de stiri, analize, comentarii ale unor ziaristi consacrați, site-ul propune si continut nou, multimedia, creat special pentru mediul online.

Editor:

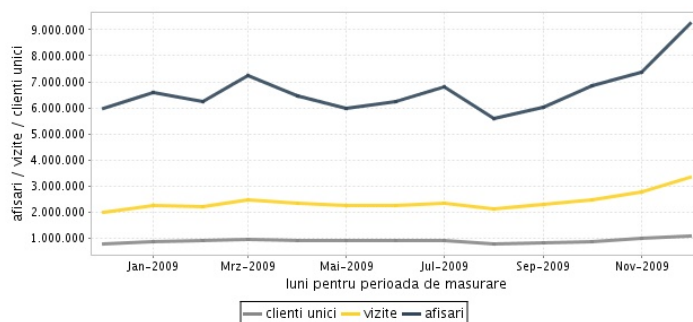
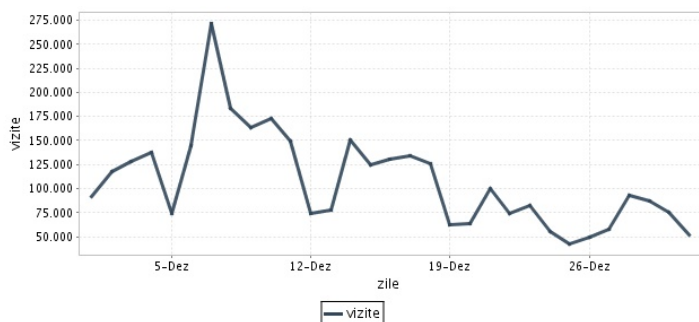
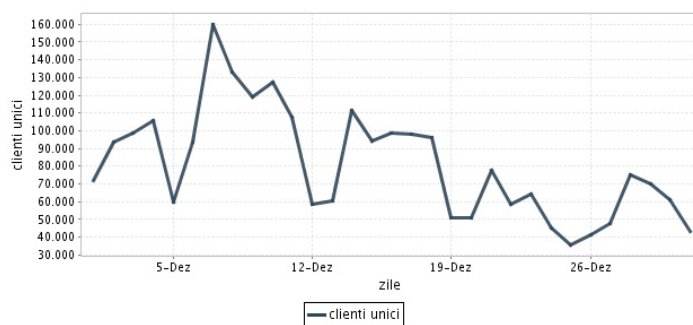
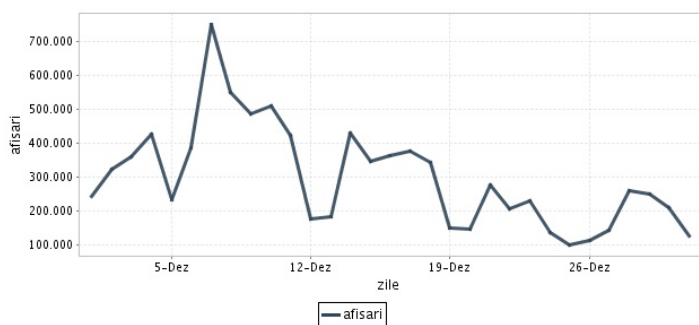
Crucisatorul SA
Bucuresti, Piata Presei Libere nr.1, Corp A3-A4, sector 1,
cod: 013701

Contact:

Gheorghita Ion
021-205.31.55
gheorghita.ion@gandul.info

Trafic total pentru luna decembrie 2009

Total lunar Media zilnica	Cienti unici 1.072.626	Vizite 3.346.572 107.954	Afisari 9.239.610 298.052
------------------------------	---------------------------	--------------------------------	---------------------------------



Ziua		UC	Vizite	Afisari
Marti	01.12.2009	71.840	91.424	243.167
Miercuri	02.12.2009	93.323	117.252	324.272
Joi	03.12.2009	98.894	127.996	358.523
Vineri	04.12.2009	105.647	138.140	426.635
Simbata	05.12.2009	59.765	74.332	232.433
Duminica	06.12.2009	93.583	144.654	386.370
Luni	07.12.2009	159.896	271.638	749.913
Marti	08.12.2009	133.155	183.707	550.876
Miercuri	09.12.2009	118.870	163.109	487.406
Joi	10.12.2009	127.480	172.322	509.338
Vineri	11.12.2009	107.423	149.678	423.605
Simbata	12.12.2009	58.513	74.516	174.304
Duminica	13.12.2009	60.724	78.046	181.652
Luni	14.12.2009	111.451	150.617	428.513
Marti	15.12.2009	93.897	124.770	346.295
Miercuri	16.12.2009	98.484	130.557	361.049

Ziua		UC	Vizite	Afisari
Joi	17.12.2009	98.241	134.076	374.569
Vineri	18.12.2009	95.994	125.743	342.492
Simbata	19.12.2009	50.998	63.009	149.246
Duminica	20.12.2009	50.608	63.517	145.038
Luni	21.12.2009	77.639	100.166	274.835
Marti	22.12.2009	58.782	73.898	205.567
Miercuri	23.12.2009	64.186	82.315	229.927
Joi	24.12.2009	45.121	55.073	135.220
Vineri	25.12.2009	35.450	42.289	98.534
Simbata	26.12.2009	41.383	49.110	113.613
Duminica	27.12.2009	47.721	57.812	143.158
Luni	28.12.2009	75.140	92.869	259.953
Marti	29.12.2009	70.231	86.848	247.970
Miercuri	30.12.2009	61.226	74.859	208.232
Joi	31.12.2009	43.517	52.230	126.905
-				

Definitii

Afisare (Page Impression) - pagina a unui site afisata la solicitarea unui vizitator (un fisier sau o combinatie de fisiere trimise la un vizitator ca raspuns la cererea acestuia)

Vizita (Visit) - o serie de una sau mai multe afisari ca rezultat al cererii unui vizitator. O vizita se termina in momentul in care perioada intre 2 afisari consecutive este mai mare de 30 de minute (conform standardelor IFABC).

Client unic (Unique Client) - Un "Client unic" este un calculator / browser de pe care un site este accesat cel putin o data in perioada de raportare.

Site web - ansamblu de pagini vizualizabile in browser, avind un continut distinct si uniform, generind audienta, identificat printr-un nume de domeniu unic (pina la al treilea nivel al numelui de domeniu, third level domain) sau prin aliasurile numelui de domeniu.

Fac exceptie de la aceasta definitie acele titluri (secundare) care avind nume de domeniu distincte, ofera continut sau servicii unui titlu principal, in urmatoarele conditii :

1. toate numele de domenii apartin (sunt inregistrate) aceluiasi editor sau editorul are un drept de folosinta asupra acestora.
2. in homepage-ul fiecarui domeniu secundar in parte este afisat vizibil un link catre domeniul principal si un text care sa indice fara dubiu ca domeniul secundar este un canal sau o sectiune al domeniului principal.
3. titlurile nu sunt versiunea digitala a unui titlu din presa scrisa.

Principii generale pentru masurarea traficului

Sistemul de masurare va exclude urmatoarele tipuri de trafic:

1. traficul intern (traficul generat ca urmare a activitatilor de dezvoltare, mentenanta, testare a aplicatiei web, realizate in numele detinatorului siteului)
2. traficul generat de spideri sau roboti (traficul generat de aplicatii- non umane)
3. traficul generat prin pagini care au optiunea de auto refresh activata (tagul META AUTOREFRESH ori alte mecanisme de refresh automat)
4. traficul generat prin popup-uri sau frame-uri nesolicitate de utilizatorul siteului

Includerea unui site in studiul BRAT de masurare a siteurilor

I. BRAT accepta includerea in studiu a oricarui site, indiferent de specific, cu conditia respectarii intocmai a regulamentelor BRAT.

II. Pentru ca un site sa fie inclus in studiu, trebuie sa indeplineasca simultan urmatoarele conditii:

1. Sa dovedeasca proprietatea asupra domeniului sau ca are drept de folosinta asupra 1ra lui
2. Sa respecte prevederile regulamentelor BRAT
3. Sa includa codul JavaScript al tagului de masurare in toate paginile de continut, in conditiile regulamentelor BRAT
4. La aderare sa ofere un trafic estimativ lunar, exprimat in numar de afisari/luna, calculat ca media ultimelor 6 luni (sau pentru perioada de cind este lansat).
5. In situatia in care accesul pe site se face prin subscrieri (taxa, cu nume utilizator/parola), sa ofere BRAT un cont gratuit de acces.

III. Compania care a inclus un site in studiu trebuie sa anunte BRAT la fiecare modificare semnificativa a structurii site-ului, atunci cind au loc modificari semnificative in organizarea sectiunilor, in situatia cind s-a realizat un redesign al site-ului, cind au fost adaugate module suplimentare si in general la orice modificari de natura a schimba implementarea tagului de masurare. BRAT nu isi asuma nici o responsabilitate pentru eventualele pierderi cauzate de modificarile de mai sus care nu au fost anuntate.

Rezultatele publicate reflecta paginile in care a fost implementat tagul.

01.01.2010

Arina Ureche
director general BRAT

