



Biroul Roman de Audit al Tirajelor
 Calea Victoriei nr 126, Bucuresti
www.brat.ro
 Tel./Fax: 021.311.77.40

Perioada masurata:
 01.12.2009 - 31.12.2009

Site masurat:
www.evz.ro

Alte domenii:

Alias:
www.evenimentulzilei.ro; www.expres.ro;
www.evzvest.ro; www.evenimentulzilei.net

Descriere continut:
 Evz.ro. De peste 10 ani, stiri de ultima ora, analize si comentarii. Informatie completa si relevanta. Dinamic si interactiv. Cei mai fideli cititori din tara si diaspora.

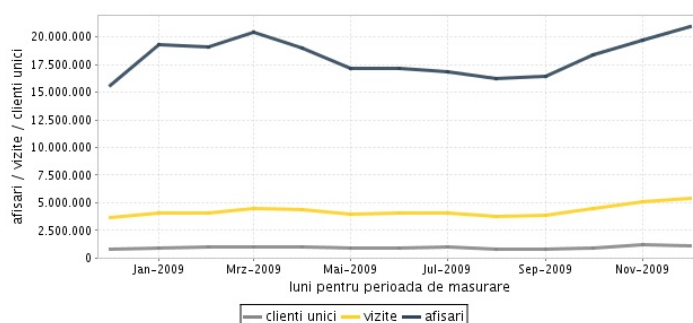
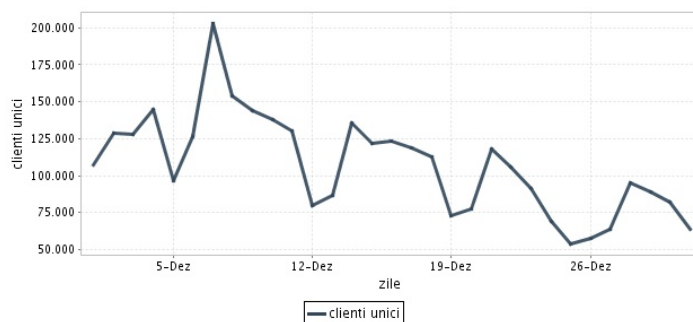
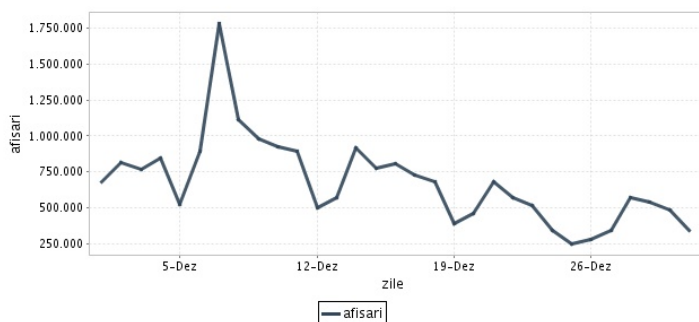
Editor:
 Ringier Romania
 Bucuresti, Bd. Dimitrie Pompeiu nr.6, sector 2

Contact:
 Andrei Frunza
andrei.frunza@ringier.ro
 0745 030 589



Trafic total pentru luna decembrie 2009

Total lunar Media zilnica	Clients unici 1.162.680	Vizite 5.393.151 173.973	Afisari 20.926.177 675.038
------------------------------	----------------------------	--------------------------------	----------------------------------



Ziua		UC	Vizite	Afisari
Marti	01.12.2009	107.130	168.177	679.096
Miercuri	02.12.2009	128.436	205.553	814.928
Joi	03.12.2009	128.329	204.553	766.622
Vineri	04.12.2009	145.090	224.469	841.617
Simbata	05.12.2009	96.678	142.222	519.940
Duminica	06.12.2009	126.733	229.831	890.825
Luni	07.12.2009	202.946	435.746	1.782.905
Marti	08.12.2009	154.316	262.044	1.115.080
Miercuri	09.12.2009	144.244	242.382	981.178
Joi	10.12.2009	137.909	228.763	926.700
Vineri	11.12.2009	130.623	214.810	892.131
Simbata	12.12.2009	79.555	126.042	494.925
Duminica	13.12.2009	86.455	139.130	570.710
Luni	14.12.2009	135.314	225.320	915.787
Marti	15.12.2009	121.922	202.894	777.135
Miercuri	16.12.2009	123.737	201.470	805.298

Ziua		UC	Vizite	Afisari
Joi	17.12.2009	119.126	196.000	724.454
Vineri	18.12.2009	112.382	178.830	680.242
Simbata	19.12.2009	72.952	109.707	390.302
Duminica	20.12.2009	77.384	117.566	461.740
Luni	21.12.2009	117.736	182.682	679.611
Marti	22.12.2009	106.049	164.910	570.897
Miercuri	23.12.2009	91.099	140.898	511.803
Joi	24.12.2009	69.060	101.444	340.242
Vineri	25.12.2009	53.687	78.517	245.362
Simbata	26.12.2009	57.427	84.014	277.382
Duminica	27.12.2009	64.122	94.762	343.703
Luni	28.12.2009	95.314	143.064	567.394
Marti	29.12.2009	88.731	132.732	539.614
Miercuri	30.12.2009	81.930	121.531	480.898
Joi	31.12.2009	64.052	93.088	337.656
-				

Definitii

Afisare (Page Impression) - pagina a unui site afisata la solicitarea unui vizitator (un fisier sau o combinatie de fisiere trimise la un vizitator ca raspuns la cererea acestuia)

Vizita (Visit) - o serie de una sau mai multe afisari ca rezultat al cererii unui vizitator. O vizita se termina in momentul in care perioada intre 2 afisari consecutive este mai mare de 30 de minute (conform standardelor IFABC).

Client unic (Unique Client) - Un "Client unic" este un calculator / browser de pe care un site este accesat cel putin o data in perioada de raportare.

Site web - ansamblu de pagini vizualizabile in browser, avind un continut distinct si uniform, generind audienta, identificat printr-un nume de domeniu unic (pina la al treilea nivel al numelui de domeniu, third level domain) sau prin aliasurile numelui de domeniu.

Fac exceptie de la aceasta definitie acele titluri (secundare) care avind nume de domeniu distincte, ofera continut sau servicii unui titlu principal, in urmatoarele conditii :

1. toate numele de domenii apartin (sunt inregistrate) aceluiasi editor sau editorul are un drept de folosinta asupra acestora.
2. in homepage-ul fiecarui domeniu secundar in parte este afisat vizibil un link catre domeniul principal si un text care sa indice fara dubiu ca domeniul secundar este un canal sau o sectiune al domeniului principal.
3. titlurile nu sunt versiunea digitala a unui titlu din presa scrisa.

Principii generale pentru masurarea traficului

Sistemul de masurare va exclude urmatoarele tipuri de trafic:

1. traficul intern (traficul generat ca urmare a activitatilor de dezvoltare, mentenanta, testare a aplicatiei web, realizate in numele detinatorului siteului)
2. traficul generat de spideri sau roboti (traficul generat de aplicatii- non umane)
3. traficul generat prin pagini care au optiunea de auto refresh activata (tagul META AUTOREFRESH ori alte mecanisme de refresh automat)
4. traficul generat prin popup-uri sau frame-uri nesolicitate de utilizatorul siteului

Includerea unui site in studiul BRAT de masurare a siteurilor

I. BRAT accepta includerea in studiu a oricarui site, indiferent de specific, cu conditia respectarii intocmai a regulamentelor BRAT.

II. Pentru ca un site sa fie inclus in studiu, trebuie sa indeplineasca simultan urmatoarele conditii:

1. Sa dovedeasca proprietatea asupra domeniului sau ca are drept de folosinta asupra 1ra lui
2. Sa respecte prevederile regulamentelor BRAT
3. Sa includa codul JavaScript al tagului de masurare in toate paginile de continut, in conditiile regulamentelor BRAT
4. La aderare sa ofere un trafic estimativ lunar, exprimat in numar de afisari/luna, calculat ca media ultimelor 6 luni (sau pentru perioada de cind este lansat).
5. In situatia in care accesul pe site se face prin subscrieri (taxa, cu nume utilizator/parola), sa ofere BRAT un cont gratuit de acces.

III. Compania care a inclus un site in studiu trebuie sa anunte BRAT la fiecare modificare semnificativa a structurii site-ului, atunci cind au loc modificari semnificative in organizarea sectiunilor, in situatia cind s-a realizat un redesign al site-ului, cind au fost adaugate module suplimentare si in general la orice modificari de natura a schimba implementarea tagului de masurare. BRAT nu isi asuma nici o responsabilitate pentru eventualele pierderi cauzate de modificarile de mai sus care nu au fost anuntate.

Rezultatele publicate reflecta paginile in care a fost implementat tagul.

01.01.2010

Arina Ureche
director general BRAT

