

# Situatie trafic



**Biroul Roman de Audit al Tirajelor**  
Calea Victoriei nr 126, Bucuresti  
www.brat.ro  
Tel./Fax: 021.311.77.40

**Perioada masurata:**  
01.12.2009 - 31.12.2009

**Site masurat:**  
www.antena3.ro

**Alte domenii:**

**Alias:**

**Descriere continut:**

N/A - Descrierea nu a fost deocamdata furnizata de editor.

**Editor:**

Antena 3  
Bucuresti, Sos Bucuresti-Ploiesti, Nr. 25-27, etaj 1,  
Sector 1

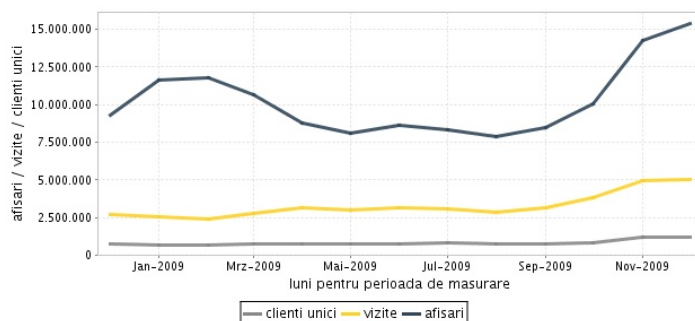
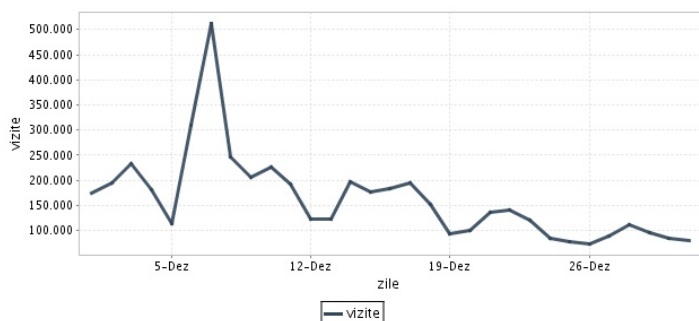
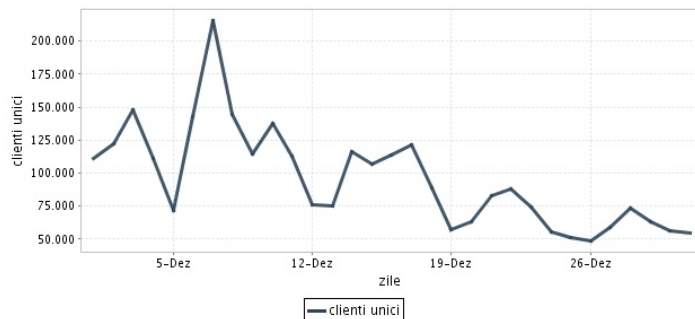
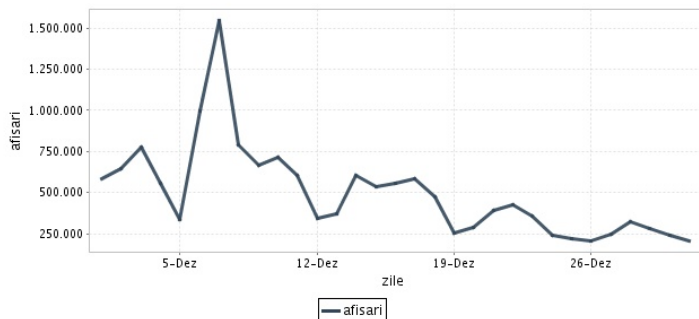
**Contact:**

Andrei Rares Anita  
021.20.30.102  
rares@intact.antena1.ro

# N/A

## Trafic total pentru luna decembrie 2009

Total lunar Media zilnica	Cienti unici 1.162.748	Vizite 5.022.840 162.027	Afisari 15.391.629 496.504
------------------------------	---------------------------	--------------------------------	----------------------------------



Ziua		UC	Vizite	Afisari
Marti	01.12.2009	111.024	174.301	586.458
Miercuri	02.12.2009	122.704	194.989	648.532
Joi	03.12.2009	148.128	232.610	779.339
Vineri	04.12.2009	111.034	181.865	559.614
Simbata	05.12.2009	72.069	113.715	334.395
Duminica	06.12.2009	142.437	309.772	998.108
Luni	07.12.2009	215.696	512.181	1.546.280
Marti	08.12.2009	144.846	246.647	792.772
Miercuri	09.12.2009	114.798	205.675	663.423
Joi	10.12.2009	137.939	226.493	716.016
Vineri	11.12.2009	113.057	192.353	603.462
Simbata	12.12.2009	76.096	122.692	345.236
Duminica	13.12.2009	75.371	122.565	369.064
Luni	14.12.2009	116.671	195.703	601.690
Marti	15.12.2009	106.978	177.392	536.293
Miercuri	16.12.2009	113.488	183.951	559.062

Ziua		UC	Vizite	Afisari
Joi	17.12.2009	121.546	194.901	585.911
Vineri	18.12.2009	89.134	151.824	475.458
Simbata	19.12.2009	57.409	92.156	255.895
Duminica	20.12.2009	63.014	100.051	291.244
Luni	21.12.2009	82.728	136.637	395.086
Marti	22.12.2009	88.168	140.933	423.935
Miercuri	23.12.2009	74.201	119.399	354.575
Joi	24.12.2009	55.621	85.022	244.553
Vineri	25.12.2009	50.936	77.336	219.353
Simbata	26.12.2009	48.547	72.490	205.606
Duminica	27.12.2009	59.139	87.991	250.594
Luni	28.12.2009	73.169	111.059	324.502
Marti	29.12.2009	63.045	95.631	279.437
Miercuri	30.12.2009	56.093	84.025	238.525
Joi	31.12.2009	54.673	80.481	207.211
-				

## Definitii

**Afisare (Page Impression)** - pagina a unui site afisata la solicitarea unui vizitator (un fisier sau o combinatie de fisiere trimise la un vizitator ca raspuns la cererea acestuia)

**Vizita (Visit)** - o serie de una sau mai multe afisari ca rezultat al cererii unui vizitator. O vizita se termina in momentul in care perioada intre 2 afisari consecutive este mai mare de 30 de minute (conform standardelor IFABC).

**Client unic (Unique Client)** - Un "Client unic" este un calculator / browser de pe care un site este accesat cel putin o data in perioada de raportare.

**Site web** - ansamblu de pagini vizualizabile in browser, avind un continut distinct si uniform, generind audienta, identificat printr-un nume de domeniu unic (pina la al treilea nivel al numelui de domeniu, third level domain) sau prin aliasurile numelui de domeniu.

Fac exceptie de la aceasta definitie acele titluri (secundare) care avind nume de domeniu distincte, ofera continut sau servicii unui titlu principal, in urmatoarele conditii :

1. toate numele de domenii apartin (sunt inregistrate) aceluasi editor sau editorul are un drept de folosinta asupra acestora.
2. in homepage-ul fiecarui domeniu secundar in parte este afisat vizibil un link catre domeniul principal si un text care sa indice fara dubiu ca domeniul secundar este un canal sau o sectiune al domeniului principal.
3. titlurile nu sunt versiunea digitala a unui titlu din presa scrisa.

## Principii generale pentru masurarea traficului

Sistemul de masurare va exclude urmatoarele tipuri de trafic:

1. traficul intern (traficul generat ca urmare a activitatilor de dezvoltare, mentenanta, testare a aplicatiei web, realizate in numele detinatorului siteului)
2. traficul generat de spideri sau roboti (traficul generat de aplicatii- non umane)
3. traficul generat prin pagini care au optiunea de auto refresh activata (tagul META AUTOREFRESH ori alte mecanisme de refresh automat)
4. traficul generat prin popup-uri sau frame-uri nesolicitate de utilizatorul siteului

## Includerea unui site in studiul BRAT de masurare a siteurilor

I. BRAT accepta includerea in studiu a oricarui site, indiferent de specific, cu conditia respectarii intocmai a regulamentelor BRAT.

II. Pentru ca un site sa fie inclus in studiu, trebuie sa indeplineasca simultan urmatoarele conditii:

1. Sa dovedeasca proprietatea asupra domeniului sau ca are drept de folosinta asupra 1ra lui
2. Sa respecte prevederile regulamentelor BRAT
3. Sa includa codul JavaScript al tagului de masurare in toate paginile de continut, in conditiile regulamentelor BRAT
4. La aderare sa ofere un trafic estimativ lunar, exprimat in numar de afisari/luna, calculat ca media ultimelor 6 luni (sau pentru perioada de cind este lansat).
5. In situatia in care accesul pe site se face prin subscrieri (taxa, cu nume utilizator/parola), sa ofere BRAT un cont gratuit de acces.

III. Compania care a inclus un site in studiu trebuie sa anunte BRAT la fiecare modificare semnificativa a structurii site-ului, atunci cind au loc modificari semnificative in organizarea sectiunilor, in situatia cind s-a realizat un redesign al site-ului, cind au fost adaugate module suplimentare si in general la orice modificari de natura a schimba implementarea tagului de masurare. BRAT nu isi asuma nici o responsabilitate pentru eventualele pierderi cauzate de modificarile de mai sus care nu au fost anuntate.

## Rezultatele publicate reflecta paginile in care a fost implementat tagul.

01.01.2010

Arina Ureche  
director general BRAT

