



Biroul Roman de Audit al Tirajelor
 Calea Victoriei nr 126, Bucuresti
 www.brat.ro
 Tel./Fax: 021.311.77.40



www.antena1.ro

Perioada masurata:
 01.12.2009 - 31.12.2009

Site masurat:
 www.antena1.ro

Alte domenii:

Alias:

Descriere continut:

Site-ul postului de televiziune Antena 1. Viziteaza-ne si vei gasi cea mai larga gama de informatii, activitati si emisiuni de divertisment. De la inregistrari emisiunilor postului (cu video la o calitate extraordinara), transmisiune live, stiri, vedete, monden, sport sau website-uri dedicate emisiunilor de larga audienta, pana la jocuri multiplayer online gratuite.

Editor:

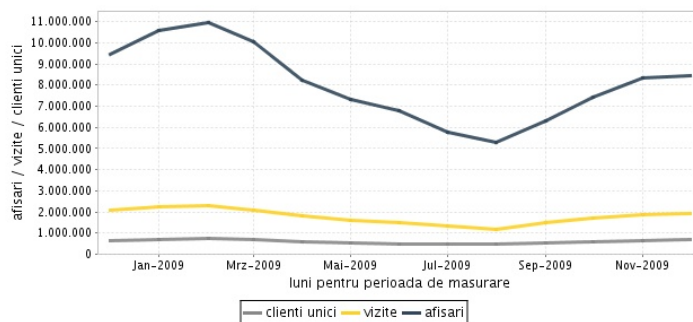
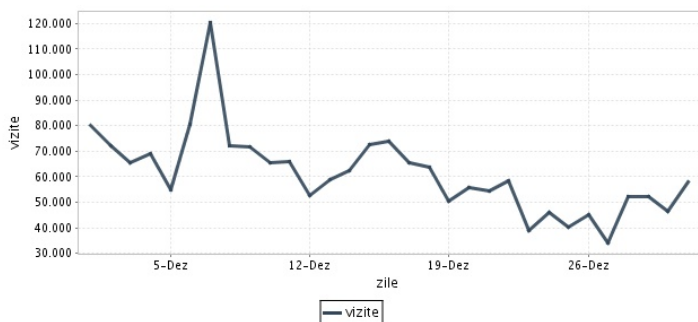
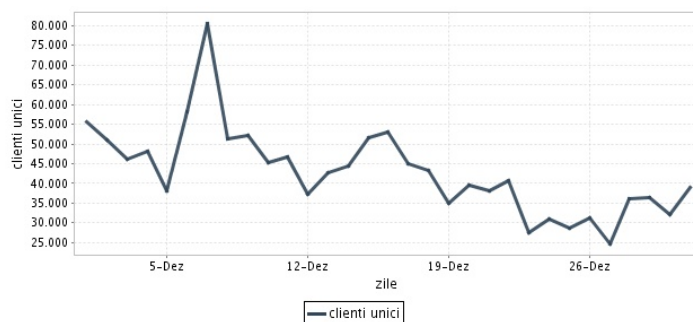
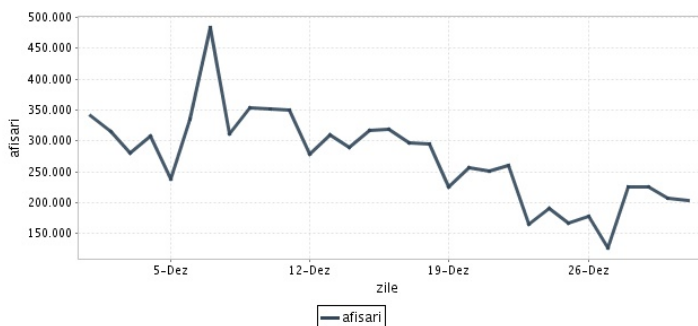
TV Antena 1
 Bucuresti, Dept. Marketing, B-dul Ficusului 44A, et.3,
 Sector 1

Contact:

Andreea Pahontu
 021-203.03.41
 btl@intact.antena1.ro

Trafic total pentru luna decembrie 2009

Total lunar Media zilnica	Cienti unici 684.670	Vizite 1.899.588 61.277	Afisari 8.450.595 272.600
------------------------------	-------------------------	-------------------------------	---------------------------------



Ziua		UC	Vizite	Afisari
Marti	01.12.2009	55.631	79.923	340.761
Miercuri	02.12.2009	51.050	72.149	314.288
Joi	03.12.2009	46.266	65.544	280.109
Vineri	04.12.2009	48.151	68.994	307.580
Simbata	05.12.2009	38.170	54.886	237.861
Duminica	06.12.2009	58.062	80.649	335.449
Luni	07.12.2009	80.559	120.394	483.731
Marti	08.12.2009	51.371	72.195	311.404
Miercuri	09.12.2009	52.113	71.864	354.068
Joi	10.12.2009	45.358	65.579	351.837
Vineri	11.12.2009	46.658	66.062	350.098
Simbata	12.12.2009	37.242	52.783	277.898
Duminica	13.12.2009	42.713	58.987	308.692
Luni	14.12.2009	44.277	62.151	288.634
Marti	15.12.2009	51.471	72.654	316.807
Miercuri	16.12.2009	53.075	73.936	318.087

Ziua		UC	Vizite	Afisari
Joi	17.12.2009	44.959	65.587	297.466
Vineri	18.12.2009	43.223	63.759	295.475
Simbata	19.12.2009	34.807	50.351	224.438
Duminica	20.12.2009	39.531	55.619	256.279
Luni	21.12.2009	37.989	54.307	251.611
Marti	22.12.2009	40.578	58.200	260.734
Miercuri	23.12.2009	27.515	38.778	164.624
Joi	24.12.2009	31.067	45.955	190.873
Vineri	25.12.2009	28.501	40.416	166.203
Simbata	26.12.2009	31.140	45.278	178.540
Duminica	27.12.2009	24.580	33.948	126.063
Luni	28.12.2009	36.198	52.231	225.283
Marti	29.12.2009	36.276	51.981	225.461
Miercuri	30.12.2009	32.153	46.390	206.839
Joi	31.12.2009	38.832	58.038	203.402
-				

Definitii

Afisare (Page Impression) - pagina a unui site afisata la solicitarea unui vizitator (un fisier sau o combinatie de fisiere trimise la un vizitator ca raspuns la cererea acestuia)

Vizita (Visit) - o serie de una sau mai multe afisari ca rezultat al cererii unui vizitator. O vizita se termina in momentul in care perioada intre 2 afisari consecutive este mai mare de 30 de minute (conform standardelor IFABC).

Client unic (Unique Client) - Un "Client unic" este un calculator / browser de pe care un site este accesat cel putin o data in perioada de raportare.

Site web - ansamblu de pagini vizualizabile in browser, avind un continut distinct si uniform, generind audienta, identificat printr-un nume de domeniu unic (pina la al treilea nivel al numelui de domeniu, third level domain) sau prin aliasurile numelui de domeniu.

Fac exceptie de la aceasta definitie acele titluri (secundare) care avind nume de domeniu distincte, ofera continut sau servicii unui titlu principal, in urmatoarele conditii :

1. toate numele de domenii apartin (sunt inregistrate) aceluasi editor sau editorul are un drept de folosinta asupra acestora.
2. in homepage-ul fiecarui domeniu secundar in parte este afisat vizibil un link catre domeniul principal si un text care sa indice fara dubiu ca domeniul secundar este un canal sau o sectiune al domeniului principal.
3. titlurile nu sunt versiunea digitala a unui titlu din presa scrisa.

Principii generale pentru masurarea traficului

Sistemul de masurare va exclude urmatoarele tipuri de trafic:

1. traficul intern (traficul generat ca urmare a activitatilor de dezvoltare, mentenanta, testare a aplicatiei web, realizate in numele detinatorului siteului)
2. traficul generat de spideri sau roboti (traficul generat de aplicatii- non umane)
3. traficul generat prin pagini care au optiunea de auto refresh activata (tagul META AUTOREFRESH ori alte mecanisme de refresh automat)
4. traficul generat prin popup-uri sau frame-uri nesolicitate de utilizatorul siteului

Includerea unui site in studiul BRAT de masurare a siteurilor

I. BRAT accepta includerea in studiu a oricarui site, indiferent de specific, cu conditia respectarii intocmai a regulamentelor BRAT.

II. Pentru ca un site sa fie inclus in studiu, trebuie sa indeplineasca simultan urmatoarele conditii:

1. Sa dovedeasca proprietatea asupra domeniului sau ca are drept de folosinta asupra 1ra lui
2. Sa respecte prevederile regulamentelor BRAT
3. Sa includa codul JavaScript al tagului de masurare in toate paginile de continut, in conditiile regulamentelor BRAT
4. La aderare sa ofere un trafic estimativ lunar, exprimat in numar de afisari/luna, calculat ca media ultimelor 6 luni (sau pentru perioada de cind este lansat).
5. In situatia in care accesul pe site se face prin subscrieri (taxa, cu nume utilizator/parola), sa ofere BRAT un cont gratuit de acces.

III. Compania care a inclus un site in studiu trebuie sa anunte BRAT la fiecare modificare semnificativa a structurii site-ului, atunci cind au loc modificari semnificative in organizarea sectiunilor, in situatia cind s-a realizat un redesign al site-ului, cind au fost adaugate module suplimentare si in general la orice modificari de natura a schimba implementarea tagului de masurare. BRAT nu isi asuma nici o responsabilitate pentru eventualele pierderi cauzate de modificarile de mai sus care nu au fost anuntate.

Rezultatele publicate reflecta paginile in care a fost implementat tagul.

01.01.2010

Arina Ureche
director general BRAT

