

Situatie trafic



Biroul Roman de Audit al Tirajelor
Calea Victoriei nr 126, Bucuresti
www.brat.ro
Tel./Fax: 021.311.77.40



Perioada masurata:
01.12.2009 - 31.12.2009

Site masurat:
www.agenda.ro

Alte domenii:

Alias:

Descriere continut:

Casa de pe net a Agendei. Asa cum ti-o doreai. La fel de consecventi in mediul online ca si pe print. Stiri din Timisoara, Timis. Pentru ca stirile nu se termina niciodata. Dar acum, participi si tu!

Editor:

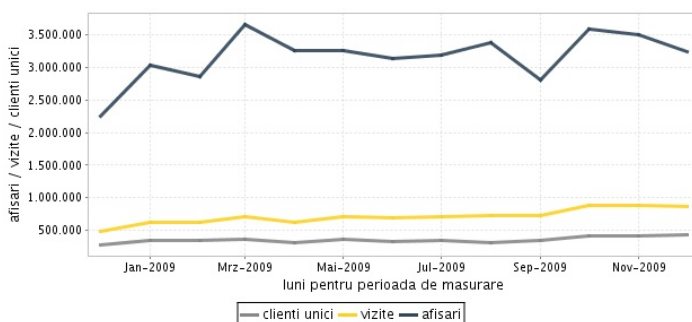
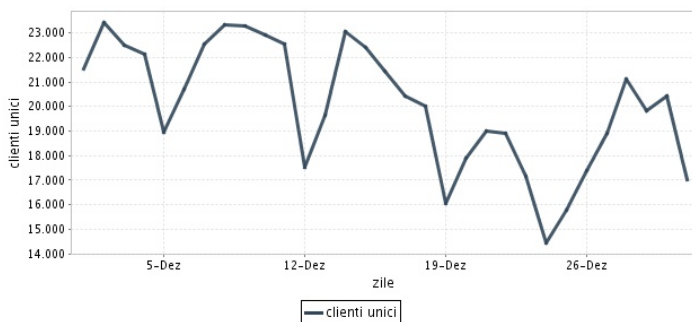
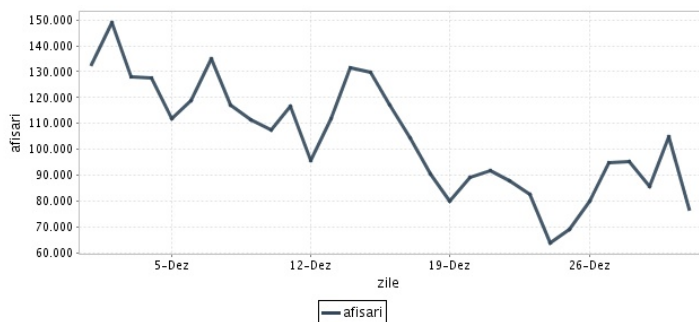
Trustul de Presa Agenda Timisoara
Timisoara, Str. E Ungureanu nr.3, jud. Timis

Contact:

Zoltan Kovacs
0256 - 220809
agenda@mail.dnttm.ro

Trafic total pentru luna decembrie 2009

Total lunar Media zilnica	Cienti unici 419.319	Vizite 868.931	Afisari 3.237.848
------------------------------	-------------------------	-------------------	----------------------



Ziua		UC	Vizite	Afisari
Marti	01.12.2009	21.542	31.010	132.914
Miercuri	02.12.2009	23.422	33.916	149.050
Joi	03.12.2009	22.509	32.343	127.815
Vineri	04.12.2009	22.138	31.553	127.528
Simbata	05.12.2009	18.936	25.713	111.800
Duminica	06.12.2009	20.678	29.877	118.922
Luni	07.12.2009	22.540	37.528	135.100
Marti	08.12.2009	23.308	33.095	116.912
Miercuri	09.12.2009	23.293	32.356	111.389
Joi	10.12.2009	22.892	31.591	107.668
Vineri	11.12.2009	22.550	30.569	116.866
Simbata	12.12.2009	17.502	23.870	95.762
Duminica	13.12.2009	19.648	26.276	112.039
Luni	14.12.2009	23.027	31.962	131.499
Marti	15.12.2009	22.420	31.948	129.995
Miercuri	16.12.2009	21.431	30.779	117.145

Ziua		UC	Vizite	Afisari
Joi	17.12.2009	20.413	29.271	104.272
Vineri	18.12.2009	19.992	27.855	90.459
Simbata	19.12.2009	16.045	22.039	79.764
Duminica	20.12.2009	17.882	24.323	89.145
Luni	21.12.2009	19.016	26.793	91.611
Marti	22.12.2009	18.895	26.309	87.741
Miercuri	23.12.2009	17.151	23.901	82.663
Joi	24.12.2009	14.431	19.850	63.716
Vineri	25.12.2009	15.769	21.160	68.835
Simbata	26.12.2009	17.397	22.817	79.857
Duminica	27.12.2009	18.922	24.569	94.812
Luni	28.12.2009	21.135	27.791	95.117
Marti	29.12.2009	19.831	26.261	85.630
Miercuri	30.12.2009	20.416	27.731	104.893
Joi	31.12.2009	17.011	23.875	76.929
-				

Definitii

Afisare (Page Impression) - pagina a unui site afisata la solicitarea unui vizitator (un fisier sau o combinatie de fisiere trimise la un vizitator ca raspuns la cererea acestuia)

Vizita (Visit) - o serie de una sau mai multe afisari ca rezultat al cererii unui vizitator. O vizita se termina in momentul in care perioada intre 2 afisari consecutive este mai mare de 30 de minute (conform standardelor IFABC).

Client unic (Unique Client) - Un "Client unic" este un calculator / browser de pe care un site este accesat cel putin o data in perioada de raportare.

Site web - ansamblu de pagini vizualizabile in browser, avind un continut distinct si uniform, generind audienta, identificat printr-un nume de domeniu unic (pina la al treilea nivel al numelui de domeniu, third level domain) sau prin aliasurile numelui de domeniu.

Fac exceptie de la aceasta definitie acele titluri (secundare) care avind nume de domeniu distincte, ofera continut sau servicii unui titlu principal, in urmatoarele conditii :

1. toate numele de domenii apartin (sunt inregistrate) aceluasi editor sau editorul are un drept de folosinta asupra acestora.
2. in homepage-ul fiecarui domeniu secundar in parte este afisat vizibil un link catre domeniul principal si un text care sa indice fara dubiu ca domeniul secundar este un canal sau o sectiune al domeniului principal.
3. titlurile nu sunt versiunea digitala a unui titlu din presa scrisa.

Principii generale pentru masurarea traficului

Sistemul de masurare va exclude urmatoarele tipuri de trafic:

1. traficul intern (traficul generat ca urmare a activitatilor de dezvoltare, mentenanta, testare a aplicatiei web, realizate in numele detinatorului siteului)
2. traficul generat de spideri sau roboti (traficul generat de aplicatii- non umane)
3. traficul generat prin pagini care au optiunea de auto refresh activata (tagul META AUTOREFRESH ori alte mecanisme de refresh automat)
4. traficul generat prin popup-uri sau frame-uri nesolicitate de utilizatorul siteului

Includerea unui site in studiul BRAT de masurare a siteurilor

I. BRAT accepta includerea in studiu a oricarui site, indiferent de specific, cu conditia respectarii intocmai a regulamentelor BRAT.

II. Pentru ca un site sa fie inclus in studiu, trebuie sa indeplineasca simultan urmatoarele conditii:

1. Sa dovedeasca proprietatea asupra domeniului sau ca are drept de folosinta asupra 1ra lui
2. Sa respecte prevederile regulamentelor BRAT
3. Sa includa codul JavaScript al tagului de masurare in toate paginile de continut, in conditiile regulamentelor BRAT
4. La aderare sa ofere un trafic estimativ lunar, exprimat in numar de afisari/luna, calculat ca media ultimelor 6 luni (sau pentru perioada de cind este lansat).
5. In situatia in care accesul pe site se face prin subscrieri (taxa, cu nume utilizator/parola), sa ofere BRAT un cont gratuit de acces.

III. Compania care a inclus un site in studiu trebuie sa anunte BRAT la fiecare modificare semnificativa a structurii site-ului, atunci cind au loc modificari semnificative in organizarea sectiunilor, in situatia cind s-a realizat un redesign al site-ului, cind au fost adaugate module suplimentare si in general la orice modificari de natura a schimba implementarea tagului de masurare. BRAT nu isi asuma nici o responsabilitate pentru eventualele pierderi cauzate de modificarile de mai sus care nu au fost anuntate.

Rezultatele publicate reflecta paginile in care a fost implementat tagul.

01.01.2010

Arina Ureche
director general BRAT

