

Situatie trafic



Biroul Roman de Audit al Tirajelor

Calea Victoriei nr 126, Bucuresti

www.brat.ro

Tel./Fax: 021.311.77.40



Perioada masurata:

01.12.2009 - 31.12.2009

Site masurat:

www.adevarul.ro

Alte domenii:

Alias:

adevarulonline.ro

Descriere continut:

Faptele asa cum sunt

Editor:

Adevarul Holding

Bucuresti, Sos Fabrica de Glucoza, 21, sector 2

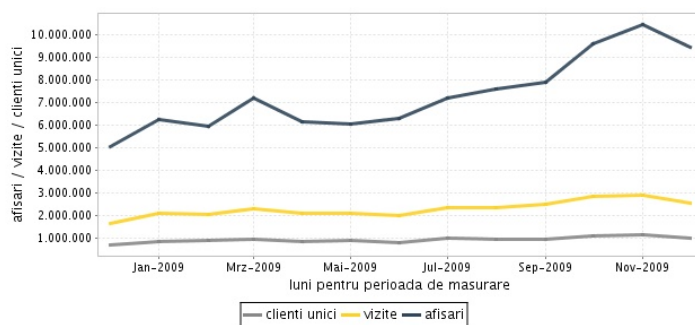
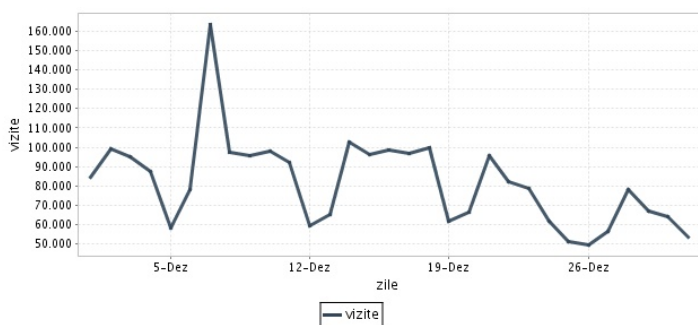
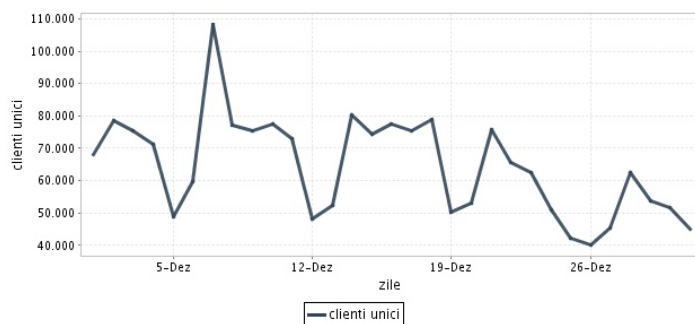
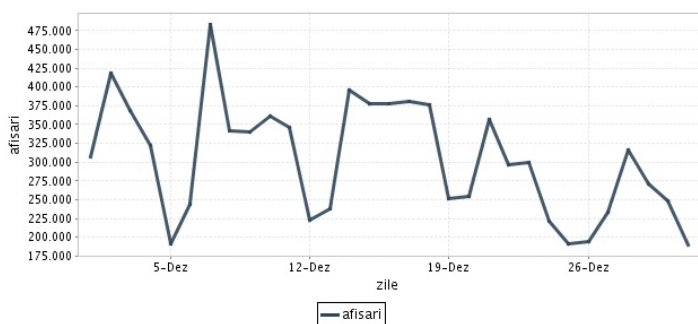
Contact:

Alexandru Carcei

alexandru.carcei@adevarulholding.ro

Trafic total pentru luna decembrie 2009

Total lunar Media zilnica	Cienti unici 964.051	Vizite 2.535.325 81.785	Afisari 9.418.212 303.813
------------------------------	-------------------------	-------------------------------	---------------------------------



Ziua		UC	Vizite	Afisari
Marti	01.12.2009	67.926	84.407	307.671
Miercuri	02.12.2009	78.442	99.412	418.629
Joi	03.12.2009	75.584	94.834	368.049
Vineri	04.12.2009	71.100	87.534	322.319
Simbata	05.12.2009	48.913	58.443	191.933
Duminica	06.12.2009	59.688	78.096	243.604
Luni	07.12.2009	108.257	163.385	483.154
Marti	08.12.2009	77.132	97.553	342.246
Miercuri	09.12.2009	75.429	95.858	340.566
Joi	10.12.2009	77.587	98.077	361.005
Vineri	11.12.2009	72.868	92.003	346.412
Simbata	12.12.2009	48.272	59.416	222.114
Duminica	13.12.2009	52.278	65.144	237.763
Luni	14.12.2009	80.391	102.896	396.397
Marti	15.12.2009	74.427	96.234	377.291
Miercuri	16.12.2009	77.392	98.736	377.195

Ziua		UC	Vizite	Afisari
Joi	17.12.2009	75.426	96.958	380.057
Vineri	18.12.2009	78.961	99.522	376.021
Simbata	19.12.2009	50.423	61.947	251.607
Duminica	20.12.2009	53.233	66.265	253.983
Luni	21.12.2009	75.608	95.699	356.250
Marti	22.12.2009	65.617	82.128	296.065
Miercuri	23.12.2009	62.518	78.974	300.153
Joi	24.12.2009	50.900	61.875	221.932
Vineri	25.12.2009	42.236	51.203	191.854
Simbata	26.12.2009	40.093	49.420	194.396
Duminica	27.12.2009	45.385	56.461	234.039
Luni	28.12.2009	62.515	78.144	316.436
Marti	29.12.2009	53.815	66.839	270.699
Miercuri	30.12.2009	51.782	64.072	248.874
Joi	31.12.2009	45.132	53.790	189.498
-				

Definitii

Afisare (Page Impression) - pagina a unui site afisata la solicitarea unui vizitator (un fisier sau o combinatie de fisiere trimise la un vizitator ca raspuns la cererea acestuia)

Vizita (Visit) - o serie de una sau mai multe afisari ca rezultat al cererii unui vizitator. O vizita se termina in momentul in care perioada intre 2 afisari consecutive este mai mare de 30 de minute (conform standardelor IFABC).

Client unic (Unique Client) - Un "Client unic" este un calculator / browser de pe care un site este accesat cel putin o data in perioada de raportare.

Site web - ansamblu de pagini vizualizabile in browser, avind un continut distinct si uniform, generind audienta, identificat printr-un nume de domeniu unic (pina la al treilea nivel al numelui de domeniu, third level domain) sau prin aliasurile numelui de domeniu.

Fac exceptie de la aceasta definitie acele titluri (secundare) care avind nume de domeniu distincte, ofera continut sau servicii unui titlu principal, in urmatoarele conditii :

1. toate numele de domenii apartin (sunt inregistrate) aceluiasi editor sau editorul are un drept de folosinta asupra acestora.
2. in homepage-ul fiecarui domeniu secundar in parte este afisat vizibil un link catre domeniul principal si un text care sa indice fara dubiu ca domeniul secundar este un canal sau o sectiune al domeniului principal.
3. titlurile nu sunt versiunea digitala a unui titlu din presa scrisa.

Principii generale pentru masurarea traficului

Sistemul de masurare va exclude urmatoarele tipuri de trafic:

1. traficul intern (traficul generat ca urmare a activitatilor de dezvoltare, mentenanta, testare a aplicatiei web, realizate in numele detinatorului siteului)
2. traficul generat de spideri sau roboti (traficul generat de aplicatii- non umane)
3. traficul generat prin pagini care au optiunea de auto refresh activata (tagul META AUTOREFRESH ori alte mecanisme de refresh automat)
4. traficul generat prin popup-uri sau frame-uri nesolicitate de utilizatorul siteului

Includerea unui site in studiul BRAT de masurare a siteurilor

I. BRAT accepta includerea in studiu a oricarui site, indiferent de specific, cu conditia respectarii intocmai a regulamentelor BRAT.

II. Pentru ca un site sa fie inclus in studiu, trebuie sa indeplineasca simultan urmatoarele conditii:

1. Sa dovedeasca proprietatea asupra domeniului sau ca are drept de folosinta asupra 1ra lui
2. Sa respecte prevederile regulamentelor BRAT
3. Sa includa codul JavaScript al tagului de masurare in toate paginile de continut, in conditiile regulamentelor BRAT
4. La aderare sa ofere un trafic estimativ lunar, exprimat in numar de afisari/luna, calculat ca media ultimelor 6 luni (sau pentru perioada de cind este lansat).
5. In situatia in care accesul pe site se face prin subscrieri (taxa, cu nume utilizator/parola), sa ofere BRAT un cont gratuit de acces.

III. Compania care a inclus un site in studiu trebuie sa anunte BRAT la fiecare modificare semnificativa a structurii site-ului, atunci cind au loc modificari semnificative in organizarea sectiunilor, in situatia cind s-a realizat un redesign al site-ului, cind au fost adaugate module suplimentare si in general la orice modificari de natura a schimba implementarea tagului de masurare. BRAT nu isi asuma nici o responsabilitate pentru eventualele pierderi cauzate de modificarile de mai sus care nu au fost anuntate.

Rezultatele publicate reflecta paginile in care a fost implementat tagul.

01.01.2010

Arina Ureche
director general BRAT

