

## Situatie trafic



**Biroul Roman de Audit al Tirajelor**

Calea Victoriei nr 126, Bucuresti

www.brat.ro

Tel./Fax: 021.311.77.40



## Perioada masurata:

01.12.2009 - 31.12.2009

## Site masurat:

www.9am.ro

## Alte domenii:

## Alias:

## Descriere continut:

9am - Site generalist de stiri actualizat zilnic, cuprinzand cele mai importante stiri ale zilei, preluate din cele mai importante si credibile surse din Romania. Publicul tinta este unul generalist.

## Editor:

Internet Corp SRL

Bucuresti, Str. Putul lui Zamfir 28, Sector 1, cod 011683

## Contact:

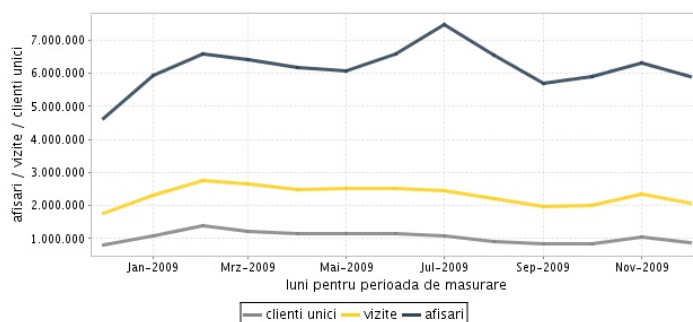
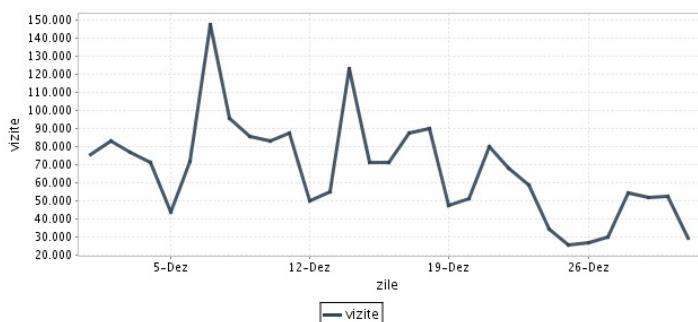
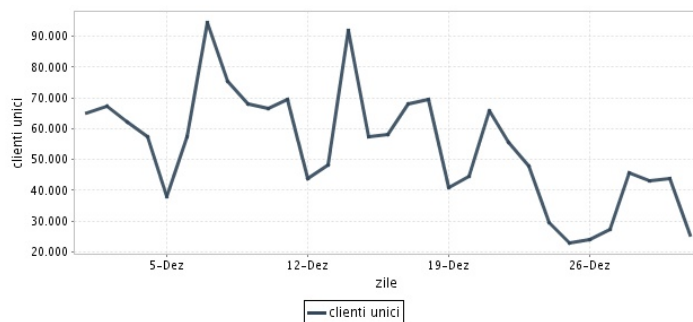
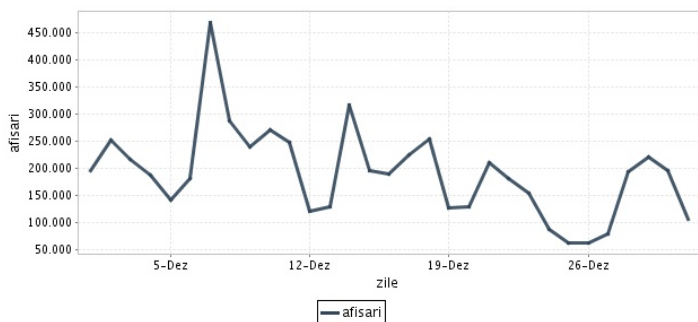
Mihai Seceleanu

031-228.61.20

mihai@internetcorp.ro

## Trafic total pentru luna decembrie 2009

Total lunar Media zilnica	Cienti unici 884.853	Vizite 2.071.496 66.822	Afisari 5.922.458 191.047
------------------------------	-------------------------	-------------------------------	---------------------------------



Ziua		UC	Vizite	Afisari
Marti	01.12.2009	64.950	75.077	195.757
Miercuri	02.12.2009	67.208	83.012	251.146
Joi	03.12.2009	62.093	76.726	216.624
Vineri	04.12.2009	57.280	70.985	187.307
Simbata	05.12.2009	38.071	43.633	141.611
Duminica	06.12.2009	57.466	71.339	181.826
Luni	07.12.2009	94.496	147.259	468.381
Marti	08.12.2009	75.424	95.439	287.103
Miercuri	09.12.2009	68.166	85.173	239.627
Joi	10.12.2009	66.472	82.742	270.833
Vineri	11.12.2009	69.635	87.057	247.504
Simbata	12.12.2009	43.762	49.807	120.937
Duminica	13.12.2009	48.096	54.887	128.369
Luni	14.12.2009	91.787	123.020	315.549
Marti	15.12.2009	57.569	70.771	195.218
Miercuri	16.12.2009	58.222	71.190	189.385

Ziua		UC	Vizite	Afisari
Joi	17.12.2009	67.886	87.011	223.835
Vineri	18.12.2009	69.598	89.508	253.371
Simbata	19.12.2009	40.932	47.461	126.922
Duminica	20.12.2009	44.470	50.908	128.533
Luni	21.12.2009	65.716	80.014	210.915
Marti	22.12.2009	55.650	67.753	181.049
Miercuri	23.12.2009	48.049	58.276	153.625
Joi	24.12.2009	29.426	33.851	88.311
Vineri	25.12.2009	22.874	25.287	62.039
Simbata	26.12.2009	23.911	26.380	62.626
Duminica	27.12.2009	27.279	30.051	79.525
Luni	28.12.2009	45.522	53.983	194.291
Marti	29.12.2009	43.017	51.515	219.713
Miercuri	30.12.2009	44.019	52.465	195.323
Joi	31.12.2009	25.594	28.916	105.203
-				

## Definitii

**Afisare (Page Impression)** - pagina a unui site afisata la solicitarea unui vizitator (un fisier sau o combinatie de fisiere trimise la un vizitator ca raspuns la cererea acestuia)

**Vizita (Visit)** - o serie de una sau mai multe afisari ca rezultat al cererii unui vizitator. O vizita se termina in momentul in care perioada intre 2 afisari consecutive este mai mare de 30 de minute (conform standardelor IFABC).

**Client unic (Unique Client)** - Un "Client unic" este un calculator / browser de pe care un site este accesat cel putin o data in perioada de raportare.

**Site web** - ansamblu de pagini vizualizabile in browser, avind un continut distinct si uniform, generind audienta, identificat printr-un nume de domeniu unic (pina la al treilea nivel al numelui de domeniu, third level domain) sau prin aliasurile numelui de domeniu.

Fac exceptie de la aceasta definitie acele titluri (secundare) care avind nume de domeniu distincte, ofera continut sau servicii unui titlu principal, in urmatoarele conditii :

1. toate numele de domenii apartin (sunt inregistrate) aceluasi editor sau editorul are un drept de folosinta asupra acestora.
2. in homepage-ul fiecarui domeniu secundar in parte este afisat vizibil un link catre domeniul principal si un text care sa indice fara dubiu ca domeniul secundar este un canal sau o sectiune al domeniului principal.
3. titlurile nu sunt versiunea digitala a unui titlu din presa scrisa.

## Principii generale pentru masurarea traficului

Sistemul de masurare va exclude urmatoarele tipuri de trafic:

1. traficul intern (traficul generat ca urmare a activitatilor de dezvoltare, mentenanta, testare a aplicatiei web, realizate in numele detinatorului siteului)
2. traficul generat de spideri sau roboti (traficul generat de aplicatii- non umane)
3. traficul generat prin pagini care au optiunea de auto refresh activata (tagul META AUTOREFRESH ori alte mecanisme de refresh automat)
4. traficul generat prin popup-uri sau frame-uri nesolicitate de utilizatorul siteului

## Includerea unui site in studiul BRAT de masurare a siteurilor

I. BRAT accepta includerea in studiu a oricarui site, indiferent de specific, cu conditia respectarii intocmai a regulamentelor BRAT.

II. Pentru ca un site sa fie inclus in studiu, trebuie sa indeplineasca simultan urmatoarele conditii:

1. Sa dovedeasca proprietatea asupra domeniului sau ca are drept de folosinta asupra 1ra lui
2. Sa respecte prevederile regulamentelor BRAT
3. Sa includa codul JavaScript al tagului de masurare in toate paginile de continut, in conditiile regulamentelor BRAT
4. La aderare sa ofere un trafic estimativ lunar, exprimat in numar de afisari/luna, calculat ca media ultimelor 6 luni (sau pentru perioada de cind este lansat).
5. In situatia in care accesul pe site se face prin subscrieri (taxa, cu nume utilizator/parola), sa ofere BRAT un cont gratuit de acces.

III. Compania care a inclus un site in studiu trebuie sa anunte BRAT la fiecare modificare semnificativa a structurii site-ului, atunci cind au loc modificari semnificative in organizarea sectiunilor, in situatia cind s-a realizat un redesign al site-ului, cind au fost adaugate module suplimentare si in general la orice modificari de natura a schimba implementarea tagului de masurare. BRAT nu isi asuma nici o responsabilitate pentru eventualele pierderi cauzate de modificarile de mai sus care nu au fost anuntate.

## Rezultatele publicate reflecta paginile in care a fost implementat tagul.

01.01.2010

Arina Ureche  
director general BRAT

