



Biroul Roman de Audit al Tirajelor
 Calea Victoriei nr 126, Bucuresti
 www.brat.ro
 Tel./Fax: 021.311.77.40



Perioada masurata:
 01.08.2009 - 31.08.2009

Site masurat:
 www.neogen.ro

Alte domenii:

Alias:

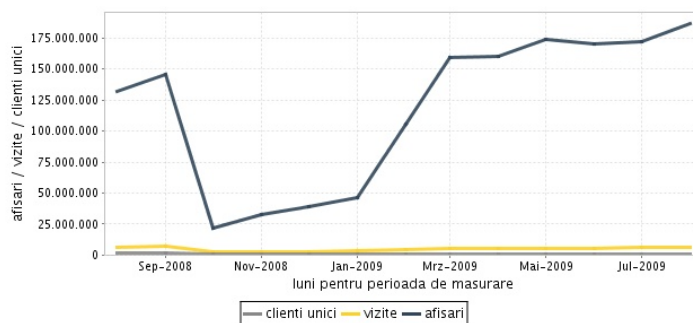
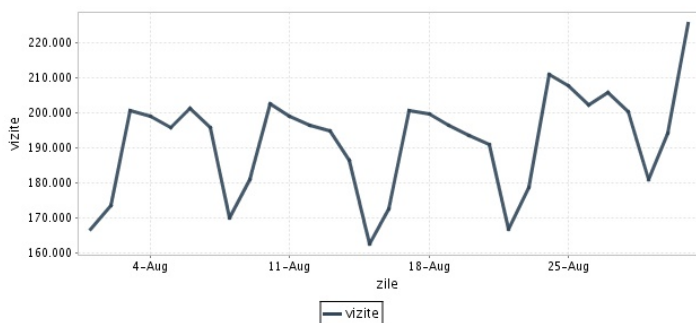
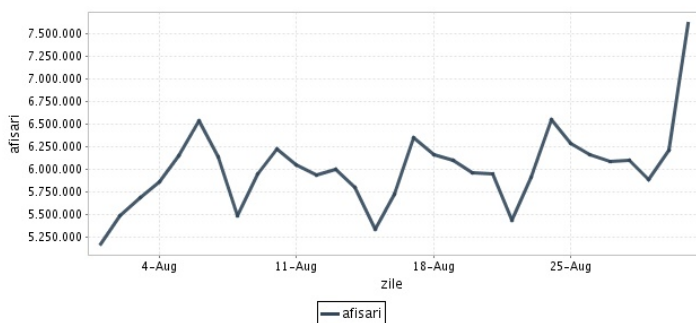
Descriere continut:
 Neogen.ro - Cea mai mare comunitate online din Romania. Prieteni, relatii, comunicare, distractie.

Editor:
 Neogen SA
 Bucuresti, Piata Alba Iulia nr. 5, bl. I4, sc A, ap. 32, et. 7

Contact:
 Christian Georgescu
 021-318.40.83
 cristian@neogen.biz

Trafic total pentru luna august 2009

Total lunar Media zilnica	Clients unici 975.819	Vizite 5.950.422 191.949	Afisari 186.336.700 6.010.861
------------------------------	--------------------------	--------------------------------	-------------------------------------



Ziua		UC	Vizite	Afisari
Simbata	01.08.2009	75.588	166.514	5.176.402
Duminica	02.08.2009	78.608	173.432	5.484.553
Luni	03.08.2009	94.555	200.687	5.691.241
Marti	04.08.2009	98.091	198.896	5.859.810
Miercuri	05.08.2009	96.086	195.822	6.147.533
Joi	06.08.2009	98.065	201.286	6.538.160
Vineri	07.08.2009	95.972	195.617	6.136.007
Simbata	08.08.2009	77.836	169.866	5.487.687
Duminica	09.08.2009	81.960	180.825	5.956.822
Luni	10.08.2009	100.467	202.509	6.223.918
Marti	11.08.2009	98.384	198.836	6.045.727
Miercuri	12.08.2009	96.450	196.303	5.933.494
Joi	13.08.2009	95.499	194.740	6.000.317
Vineri	14.08.2009	91.605	186.501	5.807.850
Simbata	15.08.2009	75.151	162.370	5.341.530
Duminica	16.08.2009	79.161	172.447	5.724.600

Ziua		UC	Vizite	Afisari
Luni	17.08.2009	99.771	200.510	6.349.523
Marti	18.08.2009	98.876	199.583	6.161.142
Miercuri	19.08.2009	96.988	196.449	6.101.263
Joi	20.08.2009	95.552	193.429	5.959.137
Vineri	21.08.2009	94.700	190.844	5.950.919
Simbata	22.08.2009	78.048	166.775	5.438.244
Duminica	23.08.2009	83.688	178.722	5.914.510
Luni	24.08.2009	103.954	211.020	6.545.674
Marti	25.08.2009	104.456	207.710	6.292.955
Miercuri	26.08.2009	101.216	202.190	6.163.504
Joi	27.08.2009	100.443	205.647	6.084.379
Vineri	28.08.2009	101.720	200.394	6.104.726
Simbata	29.08.2009	85.960	180.831	5.892.250
Duminica	30.08.2009	91.530	194.141	6.212.798
Luni	31.08.2009	114.898	225.526	7.610.025
-				

Definitii

Afisare (Page Impression) - pagina a unui site afisata la solicitarea unui vizitator (un fisier sau o combinatie de fisiere trimise la un vizitator ca raspuns la cererea acestuia)

Vizita (Visit) - o serie de una sau mai multe afisari ca rezultat al cererii unui vizitator. O vizita se termina in momentul in care perioada intre 2 afisari consecutive este mai mare de 30 de minute (conform standardelor IFABC).

Client unic (Unique Client) - Un "Client unic" este un calculator / browser de pe care un site este accesat cel putin o data in perioada de raportare.

Site web - ansamblu de pagini vizualizabile in browser, avind un continut distinct si uniform, generind audienta, identificat printr-un nume de domeniu unic (pina la al treilea nivel al numelui de domeniu, third level domain) sau prin aliasurile numelui de domeniu.

Fac exceptie de la aceasta definitie acele titluri (secundare) care avind nume de domeniu distincte, ofera continut sau servicii unui titlu principal, in urmatoarele conditii :

1. toate numele de domenii apartin (sunt inregistrate) aceluiasi editor sau editorul are un drept de folosinta asupra acestora.
2. in homepage-ul fiecarui domeniu secundar in parte este afisat vizibil un link catre domeniul principal si un text care sa indice fara dubiu ca domeniul secundar este un canal sau o sectiune al domeniului principal.
3. titlurile nu sunt versiunea digitala a unui titlu din presa scrisa.

Principii generale pentru masurarea traficului

Sistemul de masurare va exclude urmatoarele tipuri de trafic:

1. traficul intern (traficul generat ca urmare a activitatilor de dezvoltare, mentenanta, testare a aplicatiei web, realizate in numele detinatorului siteului)
2. traficul generat de spideri sau roboti (traficul generat de aplicatii- non umane)
3. traficul generat prin pagini care au optiunea de auto refresh activata (tagul META AUTOREFRESH ori alte mecanisme de refresh automat)
4. traficul generat prin popup-uri sau frame-uri nesolicitate de utilizatorul siteului

Includerea unui site in studiul BRAT de masurare a siteurilor

I. BRAT accepta includerea in studiu a oricarui site, indiferent de specific, cu conditia respectarii intocmai a regulamentelor BRAT.

II. Pentru ca un site sa fie inclus in studiu, trebuie sa indeplineasca simultan urmatoarele conditii:

1. Sa dovedeasca proprietatea asupra domeniului sau ca are drept de folosinta asupra 1ra lui
2. Sa respecte prevederile regulamentelor BRAT
3. Sa includa codul JavaScript al tagului de masurare in toate paginile de continut, in conditiile regulamentelor BRAT
4. La aderare sa ofere un trafic estimativ lunar, exprimat in numar de afisari/luna, calculat ca media ultimelor 6 luni (sau pentru perioada de cind este lansat).
5. In situatia in care accesul pe site se face prin subscrieri (taxa, cu nume utilizator/parola), sa ofere BRAT un cont gratuit de acces.

III. Compania care a inclus un site in studiu trebuie sa anunte BRAT la fiecare modificare semnificativa a structurii site-ului, atunci cind au loc modificari semnificative in organizarea sectiunilor, in situatia cind s-a realizat un redesign al site-ului, cind au fost adaugate module suplimentare si in general la orice modificari de natura a schimba implementarea tagului de masurare. BRAT nu isi asuma nici o responsabilitate pentru eventualele pierderi cauzate de modificarile de mai sus care nu au fost anuntate.

Rezultatele publicate reflecta paginile in care a fost implementat tagul.

01.09.2009

Arina Ureche
director general BRAT

