

# Situatie trafic



**Biroul Roman de Audit al Tirajelor**  
Calea Victoriei nr 126, Bucuresti  
www.brat.ro  
Tel./Fax: 021.311.77.40



**Perioada masurata:**  
01.08.2009 - 31.08.2009

**Site masurat:**  
www.mysport.ro

**Alte domenii:**

**Alias:**

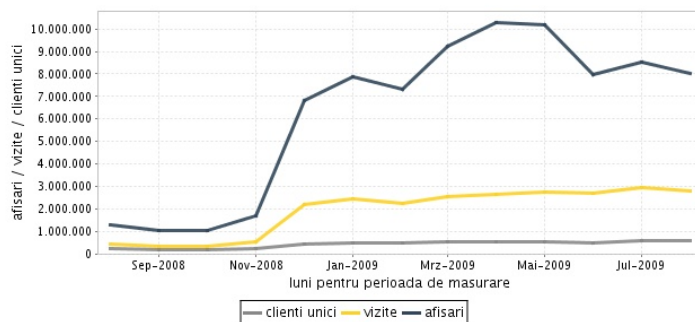
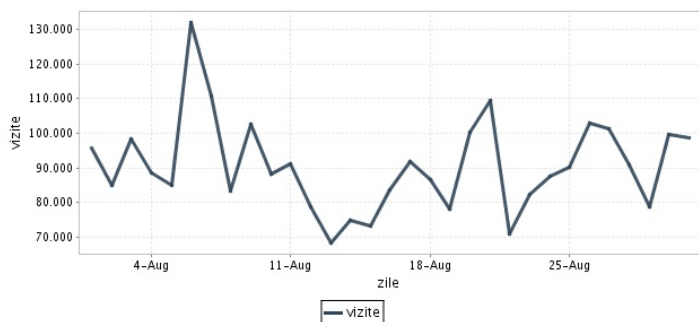
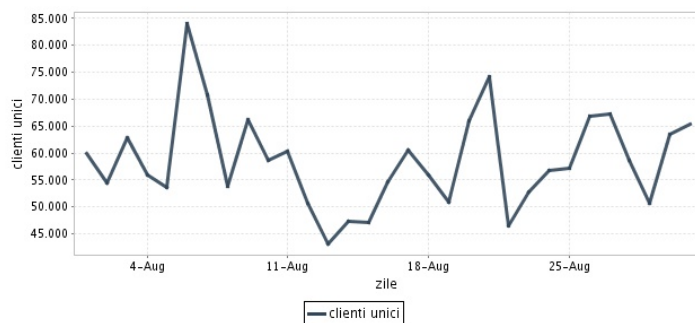
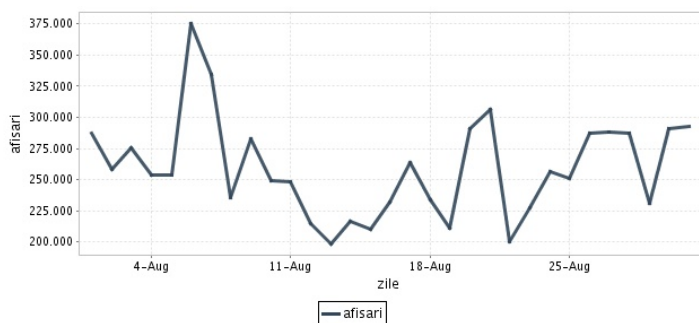
**Descriere continut:**  
Mysport.ro - Romania, redactie de sport

**Editor:**  
Gazeta Online SRL  
Bucuresti, Sos. Bucuresti-Ploiesti nr.15, etaj 4, cam 4C,  
sector 1

**Contact:**  
Augustin Roman  
021-208.74.07  
augustin.roman@gsp.ro

## Trafic total pentru luna august 2009

Total lunar Media zilnica	Cienti unici 587.482	Vizite 2.808.839 90.608	Afisari 8.043.458 259.466
------------------------------	-------------------------	-------------------------------	---------------------------------



<b>Ziua</b>		<b>UC</b>	<b>Vizite</b>	<b>Afisari</b>
Simbata	01.08.2009	59.830	95.782	287.400
Duminica	02.08.2009	54.492	84.808	257.980
Luni	03.08.2009	62.913	98.364	275.620
Marti	04.08.2009	56.012	88.599	253.723
Miercuri	05.08.2009	53.583	84.920	253.397
Joi	06.08.2009	84.063	132.023	375.342
Vineri	07.08.2009	70.770	110.711	334.122
Simbata	08.08.2009	53.843	83.284	235.767
Duminica	09.08.2009	66.192	102.683	282.836
Luni	10.08.2009	58.670	88.079	249.502
Marti	11.08.2009	60.265	91.240	248.559
Miercuri	12.08.2009	50.749	78.885	214.600
Joi	13.08.2009	43.074	68.219	198.186
Vineri	14.08.2009	47.330	74.853	216.755
Simbata	15.08.2009	47.160	73.253	210.145
Duminica	16.08.2009	54.610	83.668	232.286

<b>Ziua</b>		<b>UC</b>	<b>Vizite</b>	<b>Afisari</b>
Luni	17.08.2009	60.538	91.848	263.364
Marti	18.08.2009	55.898	86.466	233.593
Miercuri	19.08.2009	50.979	78.074	210.805
Joi	20.08.2009	66.082	100.371	290.614
Vineri	21.08.2009	74.152	109.373	306.098
Simbata	22.08.2009	46.436	71.032	200.309
Duminica	23.08.2009	52.714	82.191	227.425
Luni	24.08.2009	56.742	87.599	256.331
Marti	25.08.2009	57.142	90.125	250.703
Miercuri	26.08.2009	66.907	102.889	287.451
Joi	27.08.2009	67.215	101.330	288.465
Vineri	28.08.2009	58.554	90.964	287.105
Simbata	29.08.2009	50.654	78.858	231.271
Duminica	30.08.2009	63.430	99.638	291.132
Luni	31.08.2009	65.320	98.710	292.572
-				

## Definitii

**Afisare (Page Impression)** - pagina a unui site afisata la solicitarea unui vizitator (un fisier sau o combinatie de fisiere trimise la un vizitator ca raspuns la cererea acestuia)

**Vizita (Visit)** - o serie de una sau mai multe afisari ca rezultat al cererii unui vizitator. O vizita se termina in momentul in care perioada intre 2 afisari consecutive este mai mare de 30 de minute (conform standardelor IFABC).

**Client unic (Unique Client)** - Un "Client unic" este un calculator / browser de pe care un site este accesat cel putin o data in perioada de raportare.

**Site web** - ansamblu de pagini vizualizabile in browser, avind un continut distinct si uniform, generind audienta, identificat printr-un nume de domeniu unic (pina la al treilea nivel al numelui de domeniu, third level domain) sau prin aliasurile numelui de domeniu.

Fac exceptie de la aceasta definitie acele titluri (secundare) care avind nume de domeniu distincte, ofera continut sau servicii unui titlu principal, in urmatoarele conditii :

1. toate numele de domenii apartin (sunt inregistrate) aceluiasi editor sau editorul are un drept de folosinta asupra acestora.
2. in homepage-ul fiecarui domeniu secundar in parte este afisat vizibil un link catre domeniul principal si un text care sa indice fara dubiu ca domeniul secundar este un canal sau o sectiune al domeniului principal.
3. titlurile nu sunt versiunea digitala a unui titlu din presa scrisa.

## Principii generale pentru masurarea traficului

Sistemul de masurare va exclude urmatoarele tipuri de trafic:

1. traficul intern (traficul generat ca urmare a activitatilor de dezvoltare, mentenanta, testare a aplicatiei web, realizate in numele detinatorului siteului)
2. traficul generat de spideri sau roboti (traficul generat de aplicatii- non umane)
3. traficul generat prin pagini care au optiunea de auto refresh activata (tagul META AUTOREFRESH ori alte mecanisme de refresh automat)
4. traficul generat prin popup-uri sau frame-uri nesolicitate de utilizatorul siteului

## Includerea unui site in studiul BRAT de masurare a siteurilor

I. BRAT accepta includerea in studiu a oricarui site, indiferent de specific, cu conditia respectarii intocmai a regulamentelor BRAT.

II. Pentru ca un site sa fie inclus in studiu, trebuie sa indeplineasca simultan urmatoarele conditii:

1. Sa dovedeasca proprietatea asupra domeniului sau ca are drept de folosinta asupra 1ra lui
2. Sa respecte prevederile regulamentelor BRAT
3. Sa includa codul JavaScript al tagului de masurare in toate paginile de continut, in conditiile regulamentelor BRAT
4. La aderare sa ofere un trafic estimativ lunar, exprimat in numar de afisari/luna, calculat ca media ultimelor 6 luni (sau pentru perioada de cind este lansat).
5. In situatia in care accesul pe site se face prin subscrieri (taxa, cu nume utilizator/parola), sa ofere BRAT un cont gratuit de acces.

III. Compania care a inclus un site in studiu trebuie sa anunte BRAT la fiecare modificare semnificativa a structurii site-ului, atunci cind au loc modificari semnificative in organizarea sectiunilor, in situatia cind s-a realizat un redesign al site-ului, cind au fost adaugate module suplimentare si in general la orice modificari de natura a schimba implementarea tagului de masurare. BRAT nu isi asuma nici o responsabilitate pentru eventualele pierderi cauzate de modificarile de mai sus care nu au fost anuntate.

## Rezultatele publicate reflecta paginile in care a fost implementat tagul.

01.09.2009

Arina Ureche  
director general BRAT

