

Situatie trafic



Biroul Roman de Audit al Tirajelor

Calea Victoriei nr 126, Bucuresti

www.brat.ro

Tel./Fax: 021.311.77.40



Perioada masurata:

01.07.2009 - 31.07.2009

Site masurat:

www.zodii.ro

Alte domenii:

Alias:

Descriere continut:

Portalul Zodii.ro iti dezvaluie secretele fiecarei zodii si nu numai. Iti calculeaza Bioritmul si te poarta in stiinta si regulile Feng Shui. Te intereseaza ce cafea, cadou sau petrecere prefera prietenii tai? Citeste Horoscopul Distractiv! Afla totul despre tine si partenerul tau in Zodiaca Erotic!

Editor:

LegalNET SRL

Bucuresti, Bd. Unirii nr. 70, bl. J4, sc. 3, ap. 81, etaj 6, sector 3

Contact:

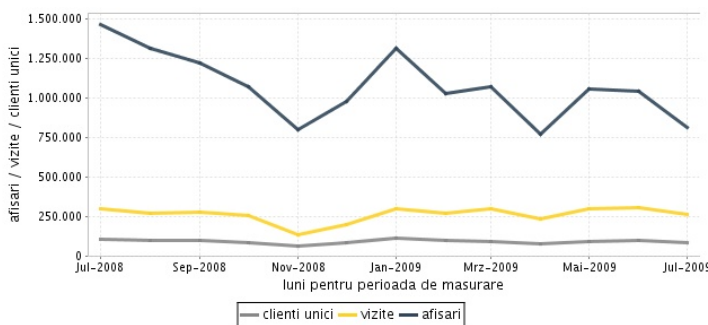
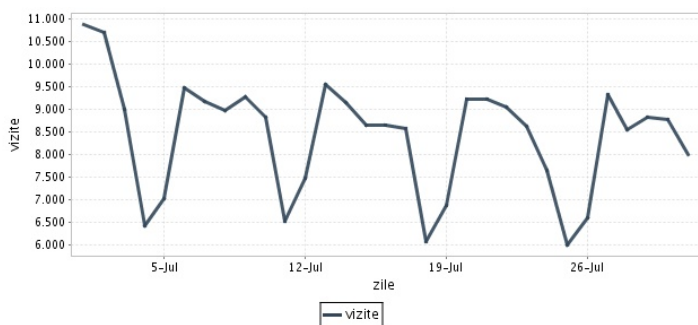
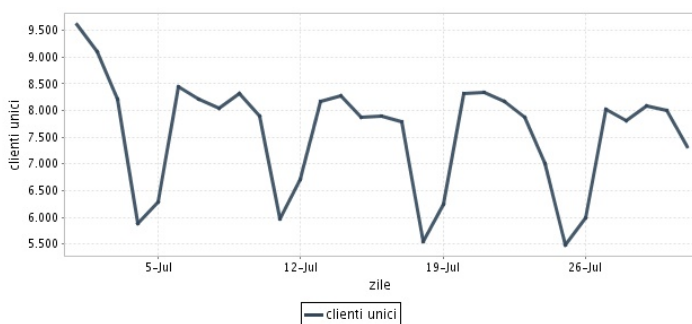
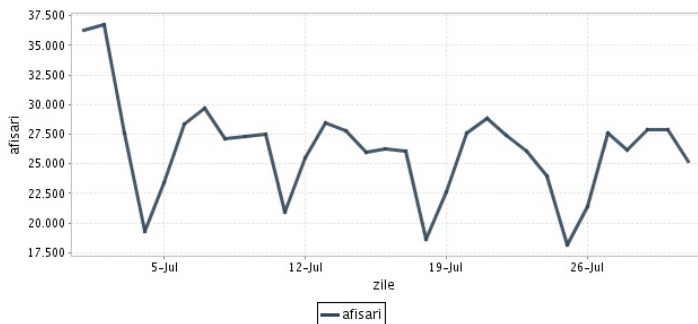
Mihaela Bogiu

031-228.11.73

mihaela@legalnet.ro

Trafic total pentru luna iulie 2009

Total lunar	Clients unici	Vizite	Afisari
Media zilnica	87.421	261.137	813.658
		8.424	26.247



Ziua		UC	Vizite	Afisari
Miercuri	01.07.2009	9.614	10.883	36.253
Joi	02.07.2009	9.110	10.706	36.770
Vineri	03.07.2009	8.208	8.996	27.565
Simbata	04.07.2009	5.885	6.430	19.269
Duminica	05.07.2009	6.287	7.013	23.403
Luni	06.07.2009	8.457	9.468	28.318
Marti	07.07.2009	8.212	9.180	29.705
Miercuri	08.07.2009	8.042	8.977	27.162
Joi	09.07.2009	8.315	9.277	27.293
Vineri	10.07.2009	7.906	8.818	27.472
Simbata	11.07.2009	5.959	6.527	20.932
Duminica	12.07.2009	6.713	7.484	25.473
Luni	13.07.2009	8.167	9.550	28.488
Marti	14.07.2009	8.280	9.148	27.785
Miercuri	15.07.2009	7.865	8.645	25.996
Joi	16.07.2009	7.898	8.659	26.228

Ziua		UC	Vizite	Afisari
Vineri	17.07.2009	7.790	8.583	26.055
Simbata	18.07.2009	5.538	6.078	18.682
Duminica	19.07.2009	6.234	6.870	22.618
Luni	20.07.2009	8.311	9.217	27.648
Marti	21.07.2009	8.338	9.238	28.856
Miercuri	22.07.2009	8.166	9.055	27.373
Joi	23.07.2009	7.872	8.617	26.060
Vineri	24.07.2009	7.003	7.638	23.945
Simbata	25.07.2009	5.478	5.991	18.141
Duminica	26.07.2009	5.993	6.593	21.355
Luni	27.07.2009	8.013	9.332	27.619
Marti	28.07.2009	7.816	8.541	26.195
Miercuri	29.07.2009	8.084	8.833	27.920
Joi	30.07.2009	8.003	8.784	27.878
Vineri	31.07.2009	7.327	8.006	25.201
-				

Definitii

Afisare (Page Impression) - pagina a unui site afisata la solicitarea unui vizitator (un fisier sau o combinatie de fisiere trimise la un vizitator ca raspuns la cererea acestuia)

Vizita (Visit) - o serie de una sau mai multe afisari ca rezultat al cererii unui vizitator. O vizita se termina in momentul in care perioada intre 2 afisari consecutive este mai mare de 30 de minute (conform standardelor IFABC).

Client unic (Unique Client) - Un "Client unic" este un calculator / browser de pe care un site este accesat cel putin o data in perioada de raportare.

Site web - ansamblu de pagini vizualizabile in browser, avind un continut distinct si uniform, generind audienta, identificat printr-un nume de domeniu unic (pina la al treilea nivel al numelui de domeniu, third level domain) sau prin aliasurile numelui de domeniu.

Fac exceptie de la aceasta definitie acele titluri (secundare) care avind nume de domeniu distincte, ofera continut sau servicii unui titlu principal, in urmatoarele conditii :

1. toate numele de domenii apartin (sunt inregistrate) aceluiasi editor sau editorul are un drept de folosinta asupra acestora.
2. in homepage-ul fiecarui domeniu secundar in parte este afisat vizibil un link catre domeniul principal si un text care sa indice fara dubiu ca domeniul secundar este un canal sau o sectiune al domeniului principal.
3. titlurile nu sunt versiunea digitala a unui titlu din presa scrisa.

Principii generale pentru masurarea traficului

Sistemul de masurare va exclude urmatoarele tipuri de trafic:

1. traficul intern (traficul generat ca urmare a activitatilor de dezvoltare, mentenanta, testare a aplicatiei web, realizate in numele detinatorului siteului)
2. traficul generat de spideri sau roboti (traficul generat de aplicatii- non umane)
3. traficul generat prin pagini care au optiunea de auto refresh activata (tagul META AUTOREFRESH ori alte mecanisme de refresh automat)
4. traficul generat prin popup-uri sau frame-uri nesolicitate de utilizatorul siteului

Includerea unui site in studiul BRAT de masurare a siteurilor

I. BRAT accepta includerea in studiu a oricarui site, indiferent de specific, cu conditia respectarii intocmai a regulamentelor BRAT.

II. Pentru ca un site sa fie inclus in studiu, trebuie sa indeplineasca simultan urmatoarele conditii:

1. Sa dovedeasca proprietatea asupra domeniului sau ca are drept de folosinta asupra 1ra lui
2. Sa respecte prevederile regulamentelor BRAT
3. Sa includa codul JavaScript al tagului de masurare in toate paginile de continut, in conditiile regulamentelor BRAT
4. La aderare sa ofere un trafic estimativ lunar, exprimat in numar de afisari/luna, calculat ca media ultimelor 6 luni (sau pentru perioada de cind este lansat).
5. In situatia in care accesul pe site se face prin subscrieri (taxa, cu nume utilizator/parola), sa ofere BRAT un cont gratuit de acces.

III. Compania care a inclus un site in studiu trebuie sa anunte BRAT la fiecare modificare semnificativa a structurii site-ului, atunci cind au loc modificari semnificative in organizarea sectiunilor, in situatia cind s-a realizat un redesign al site-ului, cind au fost adaugate module suplimentare si in general la orice modificari de natura a schimba implementarea tagului de masurare. BRAT nu isi asuma nici o responsabilitate pentru eventualele pierderi cauzate de modificarile de mai sus care nu au fost anuntate.

Rezultatele publicate reflecta paginile in care a fost implementat tagul.

01.08.2009

Arina Ureche
director general BRAT

