

Situatie trafic



Biroul Roman de Audit al Tirajelor
Calea Victoriei nr 126, Bucuresti
www.brat.ro
Tel./Fax: 021.311.77.40

PRIMA, COTIDIAN CRISTIAN DIN ROMANIA
Ziarul Lumina

Perioada masurata:
01.07.2009 - 31.07.2009

Site masurat:
www.ziarullumina.ro

Alte domenii:

Alias:

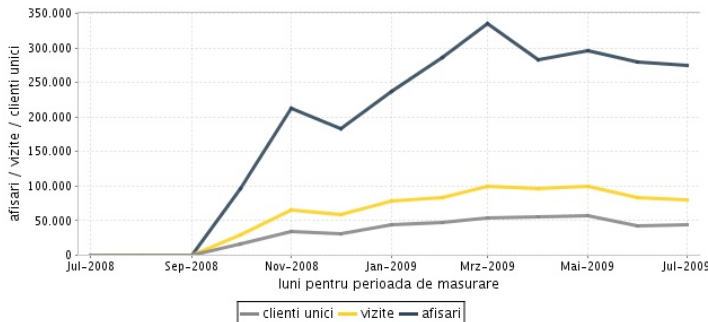
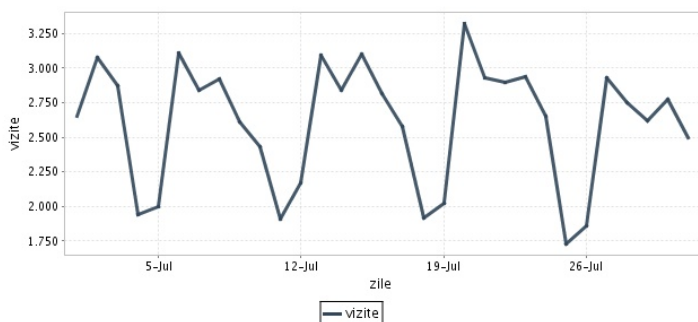
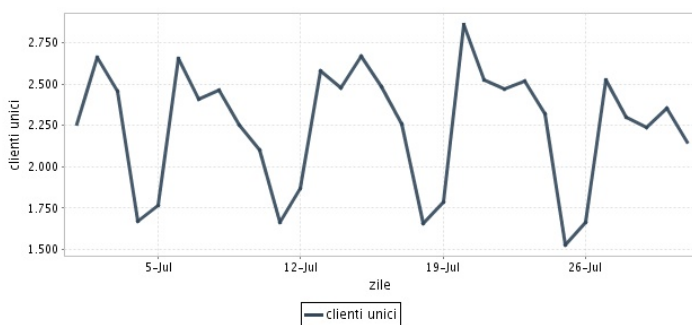
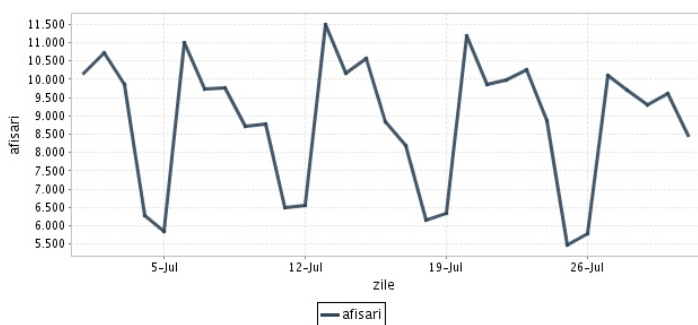
Descriere continut:
Cotidianul "Ziarul Lumina" si saptamanalul "Lumina de Duminica" sunt parte integranta a Centrului de Presa Basilica al Patriarhiei Romane.

Editor:
Patriarhia Romana - Ziarul Lumina
Bucuresti, Intrarea Miron Cristea nr.6, Sector 4

Contact:
Cosmin Ioan Olinici
031-410.01.80
ziarullumina@yahoo.com

Trafic total pentru luna iulie 2009

Total lunar	Cienti unici	Vizite	Afisari
Media zilnica	44.596	80.803	274.407
		2.607,00	8.852



Ziua		UC	Vizite	Afisari
Miercuri	01.07.2009	2.259	2.655	10.185
Joi	02.07.2009	2.663	3.078	10.717
Vineri	03.07.2009	2.458	2.875	9.864
Simbata	04.07.2009	1.669	1.937	6.278
Duminica	05.07.2009	1.767	1.995	5.858
Luni	06.07.2009	2.657	3.106	11.003
Marti	07.07.2009	2.408	2.839	9.751
Miercuri	08.07.2009	2.462	2.922	9.774
Joi	09.07.2009	2.252	2.611	8.731
Vineri	10.07.2009	2.098	2.431	8.794
Simbata	11.07.2009	1.662	1.911	6.484
Duminica	12.07.2009	1.870	2.170	6.551
Luni	13.07.2009	2.581	3.090	11.501
Marti	14.07.2009	2.476	2.843	10.179
Miercuri	15.07.2009	2.666	3.103	10.569
Joi	16.07.2009	2.486	2.815	8.834

Ziua		UC	Vizite	Afisari
Vineri	17.07.2009	2.256	2.581	8.187
Simbata	18.07.2009	1.658	1.919	6.162
Duminica	19.07.2009	1.788	2.021	6.355
Luni	20.07.2009	2.860	3.322	11.176
Marti	21.07.2009	2.527	2.929	9.859
Miercuri	22.07.2009	2.473	2.898	9.980
Joi	23.07.2009	2.516	2.934	10.276
Vineri	24.07.2009	2.318	2.652	8.879
Simbata	25.07.2009	1.526	1.727	5.470
Duminica	26.07.2009	1.665	1.863	5.771
Luni	27.07.2009	2.523	2.926	10.110
Marti	28.07.2009	2.299	2.752	9.708
Miercuri	29.07.2009	2.235	2.622	9.303
Joi	30.07.2009	2.351	2.777	9.618
Vineri	31.07.2009	2.150	2.499	8.480
-				

Definitii

Afisare (Page Impression) - pagina a unui site afisata la solicitarea unui vizitator (un fisier sau o combinatie de fisiere trimise la un vizitator ca raspuns la cererea acestuia)

Vizita (Visit) - o serie de una sau mai multe afisari ca rezultat al cererii unui vizitator. O vizita se termina in momentul in care perioada intre 2 afisari consecutive este mai mare de 30 de minute (conform standardelor IFABC).

Client unic (Unique Client) - Un "Client unic" este un calculator / browser de pe care un site este accesat cel putin o data in perioada de raportare.

Site web - ansamblu de pagini vizualizabile in browser, avind un continut distinct si uniform, generind audienta, identificat printr-un nume de domeniu unic (pina la al treilea nivel al numelui de domeniu, third level domain) sau prin aliasurile numelui de domeniu.

Fac exceptie de la aceasta definitie acele titluri (secundare) care avind nume de domeniu distincte, ofera continut sau servicii unui titlu principal, in urmatoarele conditii :

1. toate numele de domenii apartin (sunt inregistrate) aceluasi editor sau editorul are un drept de folosinta asupra acestora.
2. in homepage-ul fiecarui domeniu secundar in parte este afisat vizibil un link catre domeniul principal si un text care sa indice fara dubiu ca domeniul secundar este un canal sau o sectiune al domeniului principal.
3. titlurile nu sunt versiunea digitala a unui titlu din presa scrisa.

Principii generale pentru masurarea traficului

Sistemul de masurare va exclude urmatoarele tipuri de trafic:

1. traficul intern (traficul generat ca urmare a activitatilor de dezvoltare, mentenanta, testare a aplicatiei web, realizate in numele detinatorului siteului)
2. traficul generat de spideri sau roboti (traficul generat de aplicatii- non umane)
3. traficul generat prin pagini care au optiunea de auto refresh activata (tagul META AUTOREFRESH ori alte mecanisme de refresh automat)
4. traficul generat prin popup-uri sau frame-uri nesolicitate de utilizatorul siteului

Includerea unui site in studiul BRAT de masurare a siteurilor

I. BRAT accepta includerea in studiu a oricarui site, indiferent de specific, cu conditia respectarii intocmai a regulamentelor BRAT.

II. Pentru ca un site sa fie inclus in studiu, trebuie sa indeplineasca simultan urmatoarele conditii:

1. Sa dovedeasca proprietatea asupra domeniului sau ca are drept de folosinta asupra 1ra lui
2. Sa respecte prevederile regulamentelor BRAT
3. Sa includa codul JavaScript al tagului de masurare in toate paginile de continut, in conditiile regulamentelor BRAT
4. La aderare sa ofere un trafic estimativ lunar, exprimat in numar de afisari/luna, calculat ca media ultimelor 6 luni (sau pentru perioada de cind este lansat).
5. In situatia in care accesul pe site se face prin subscrieri (taxa, cu nume utilizator/parola), sa ofere BRAT un cont gratuit de acces.

III. Compania care a inclus un site in studiu trebuie sa anunte BRAT la fiecare modificare semnificativa a structurii site-ului, atunci cind au loc modificari semnificative in organizarea sectiunilor, in situatia cind s-a realizat un redesign al site-ului, cind au fost adaugate module suplimentare si in general la orice modificari de natura a schimba implementarea tagului de masurare. BRAT nu isi asuma nici o responsabilitate pentru eventualele pierderi cauzate de modificarile de mai sus care nu au fost anuntate.

Rezultatele publicate reflecta paginile in care a fost implementat tagul.

01.08.2009

Arina Ureche
director general BRAT

