



Biroul Roman de Audit al Tirajelor
 Calea Victoriei nr 126, Bucuresti
 www.brat.ro
 Tel./Fax: 021.311.77.40



vodafone

Perioada masurata:
 01.07.2009 - 31.07.2009

Site masurat:
 www.vodafone.ro

Alte domenii:

Alias:

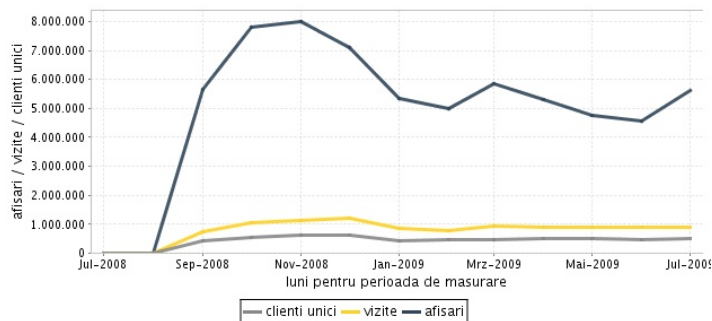
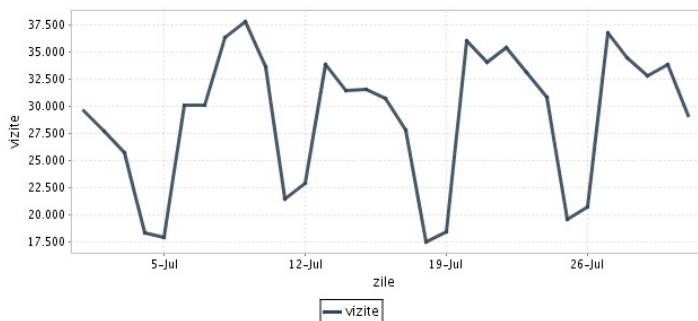
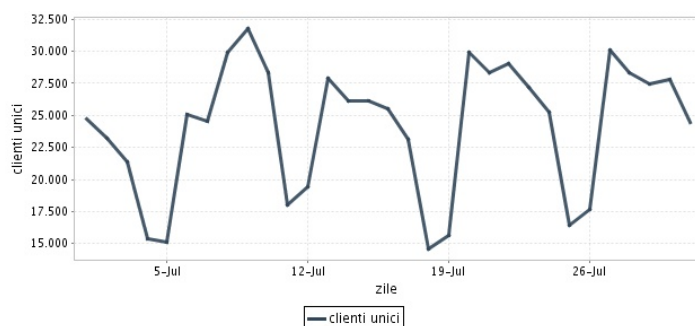
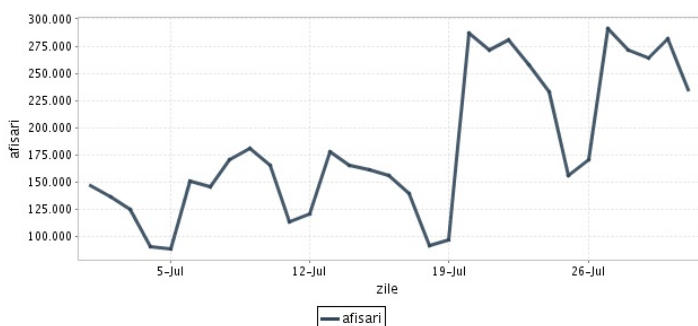
Descriere continut:
 Portal de prezentare de produse si servicii Vodafone Romania. Interfata de configurare a serviciilor proprii. Magazin online.

Editor:
 Vodafone Romania
 Bucuresti, International CDG Center,

Contact:
 Luiza Afenduli
 021-302.19.53
 luiza.afenduli@vodafone.ro

Trafic total pentru luna iulie 2009

Total lunar Media zilnica	Cienti unici 501.209	Vizite 900.506 29.049	Afisari 5.627.334 181.527
------------------------------	-------------------------	-----------------------------	---------------------------------



Ziua		UC	Vizite	Afisari
Miercuri	01.07.2009	24.747	29.626	147.254
Joi	02.07.2009	23.194	27.764	136.802
Vineri	03.07.2009	21.381	25.725	124.992
Simbata	04.07.2009	15.415	18.355	91.099
Duminica	05.07.2009	15.135	17.919	88.531
Luni	06.07.2009	25.072	30.166	150.533
Marti	07.07.2009	24.509	30.089	146.002
Miercuri	08.07.2009	29.924	36.340	170.697
Joi	09.07.2009	31.767	37.847	181.430
Vineri	10.07.2009	28.323	33.717	165.618
Simbata	11.07.2009	18.052	21.501	113.439
Duminica	12.07.2009	19.437	22.940	121.381
Luni	13.07.2009	27.903	33.842	178.286
Marti	14.07.2009	26.097	31.504	165.174
Miercuri	15.07.2009	26.105	31.562	161.775
Joi	16.07.2009	25.520	30.714	155.794

Ziua		UC	Vizite	Afisari
Vineri	17.07.2009	23.097	27.798	139.528
Simbata	18.07.2009	14.568	17.490	92.031
Duminica	19.07.2009	15.639	18.434	97.488
Luni	20.07.2009	29.898	36.023	287.238
Marti	21.07.2009	28.343	34.076	271.699
Miercuri	22.07.2009	29.060	35.412	280.566
Joi	23.07.2009	27.221	33.191	257.939
Vineri	24.07.2009	25.264	30.827	233.231
Simbata	25.07.2009	16.421	19.608	156.243
Duminica	26.07.2009	17.674	20.774	170.351
Luni	27.07.2009	30.072	36.786	291.195
Marti	28.07.2009	28.330	34.551	270.992
Miercuri	29.07.2009	27.446	32.830	263.739
Joi	30.07.2009	27.833	33.913	281.468
Vineri	31.07.2009	24.410	29.182	234.819
-				

Definitii

Afisare (Page Impression) - pagina a unui site afisata la solicitarea unui vizitator (un fisier sau o combinatie de fisiere trimise la un vizitator ca raspuns la cererea acestuia)

Vizita (Visit) - o serie de una sau mai multe afisari ca rezultat al cererii unui vizitator. O vizita se termina in momentul in care perioada intre 2 afisari consecutive este mai mare de 30 de minute (conform standardelor IFABC).

Client unic (Unique Client) - Un "Client unic" este un calculator / browser de pe care un site este accesat cel putin o data in perioada de raportare.

Site web - ansamblu de pagini vizualizabile in browser, avind un continut distinct si uniform, generind audienta, identificat printr-un nume de domeniu unic (pina la al treilea nivel al numelui de domeniu, third level domain) sau prin aliasurile numelui de domeniu.

Fac exceptie de la aceasta definitie acele titluri (secundare) care avind nume de domeniu distincte, ofera continut sau servicii unui titlu principal, in urmatoarele conditii :

1. toate numele de domenii apartin (sunt inregistrate) aceluasi editor sau editorul are un drept de folosinta asupra acestora.
2. in homepage-ul fiecarui domeniu secundar in parte este afisat vizibil un link catre domeniul principal si un text care sa indice fara dubiu ca domeniul secundar este un canal sau o sectiune al domeniului principal.
3. titlurile nu sunt versiunea digitala a unui titlu din presa scrisa.

Principii generale pentru masurarea traficului

Sistemul de masurare va exclude urmatoarele tipuri de trafic:

1. traficul intern (traficul generat ca urmare a activitatilor de dezvoltare, mentenanta, testare a aplicatiei web, realizate in numele detinatorului siteului)
2. traficul generat de spideri sau roboti (traficul generat de aplicatii- non umane)
3. traficul generat prin pagini care au optiunea de auto refresh activata (tagul META AUTOREFRESH ori alte mecanisme de refresh automat)
4. traficul generat prin popup-uri sau frame-uri nesolicitate de utilizatorul siteului

Includerea unui site in studiul BRAT de masurare a siteurilor

I. BRAT accepta includerea in studiu a oricarui site, indiferent de specific, cu conditia respectarii intocmai a regulamentelor BRAT.

II. Pentru ca un site sa fie inclus in studiu, trebuie sa indeplineasca simultan urmatoarele conditii:

1. Sa dovedeasca proprietatea asupra domeniului sau ca are drept de folosinta asupra 1ra lui
2. Sa respecte prevederile regulamentelor BRAT
3. Sa includa codul JavaScript al tagului de masurare in toate paginile de continut, in conditiile regulamentelor BRAT
4. La aderare sa ofere un trafic estimativ lunar, exprimat in numar de afisari/luna, calculat ca media ultimelor 6 luni (sau pentru perioada de cind este lansat).
5. In situatia in care accesul pe site se face prin subscrieri (taxa, cu nume utilizator/parola), sa ofere BRAT un cont gratuit de acces.

III. Compania care a inclus un site in studiu trebuie sa anunte BRAT la fiecare modificare semnificativa a structurii site-ului, atunci cind au loc modificari semnificative in organizarea sectiunilor, in situatia cind s-a realizat un redesign al site-ului, cind au fost adaugate module suplimentare si in general la orice modificari de natura a schimba implementarea tagului de masurare. BRAT nu isi asuma nici o responsabilitate pentru eventualele pierderi cauzate de modificarile de mai sus care nu au fost anuntate.

Rezultatele publicate reflecta paginile in care a fost implementat tagul.

01.08.2009

Arina Ureche
director general BRAT

