

# Situatie trafic



**Biroul Roman de Audit al Tirajelor**  
Calea Victoriei nr 126, Bucuresti  
www.brat.ro  
Tel./Fax: 021.311.77.40

**Perioada masurata:**  
01.07.2009 - 31.07.2009

**Site masurat:** www.versuri.ro

**Alte domenii:**

**Alias:**

**Descriere continut:**

N/A - Descrierea nu a fost deocamdata furnizata de editor.

**Editor:**

Ad. Evolution SRL  
Bucuresti, Str. Ion Filibiliu nr. 6, sector 3

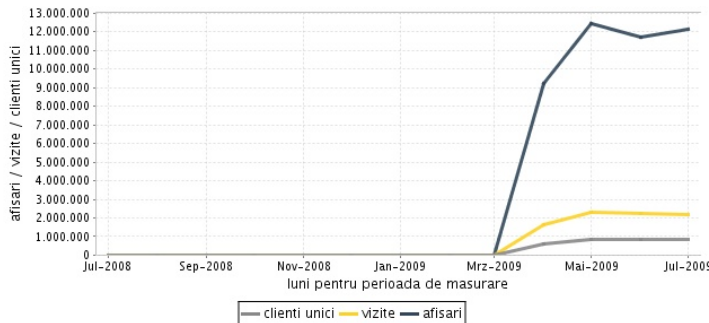
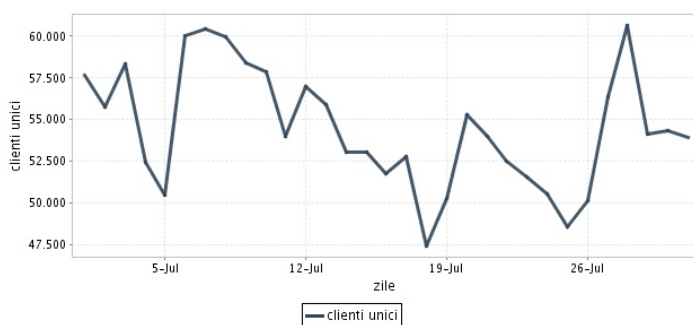
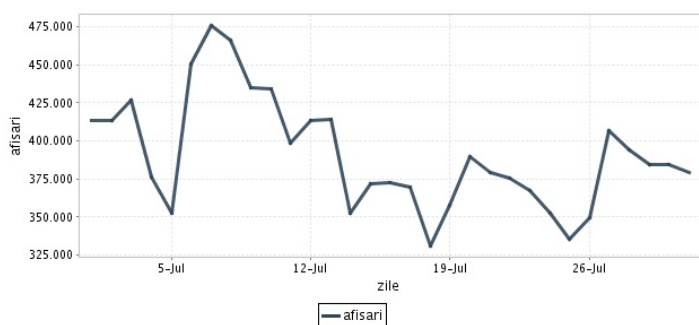
**Contact:**

Val Voicu  
021-321.05.15  
val@adevolution.ro

# N/A

## Trafic total pentru luna iulie 2009

Total lunar Media zilnica	Clients unici 850.498	Vizite 2.162.086 69.745	Afisari 12.122.992 391.064
------------------------------	--------------------------	-------------------------------	----------------------------------



<b>Ziua</b>		<b>UC</b>	<b>Vizite</b>	<b>Afisari</b>
Miercuri	01.07.2009	57.624	73.494	413.342
Joi	02.07.2009	55.752	73.806	413.320
Vineri	03.07.2009	58.343	74.338	426.471
Simbata	04.07.2009	52.435	66.971	376.193
Duminica	05.07.2009	50.484	63.728	352.369
Luni	06.07.2009	60.023	78.267	450.229
Marti	07.07.2009	60.435	79.859	475.804
Miercuri	08.07.2009	59.953	78.042	465.941
Joi	09.07.2009	58.421	74.801	434.870
Vineri	10.07.2009	57.870	74.137	434.164
Simbata	11.07.2009	54.018	69.274	398.729
Duminica	12.07.2009	57.000	72.965	413.501
Luni	13.07.2009	55.873	74.228	413.948
Marti	14.07.2009	53.083	67.026	352.706
Miercuri	15.07.2009	53.052	67.314	371.914
Joi	16.07.2009	51.772	68.293	372.442

<b>Ziua</b>		<b>UC</b>	<b>Vizite</b>	<b>Afisari</b>
Vineri	17.07.2009	52.786	66.947	369.299
Simbata	18.07.2009	47.428	60.172	330.946
Duminica	19.07.2009	50.296	63.603	357.927
Luni	20.07.2009	55.267	70.135	389.561
Marti	21.07.2009	54.011	68.277	379.663
Miercuri	22.07.2009	52.482	67.828	375.444
Joi	23.07.2009	51.534	66.866	367.629
Vineri	24.07.2009	50.521	64.269	352.222
Simbata	25.07.2009	48.579	61.622	335.197
Duminica	26.07.2009	50.121	63.369	349.760
Luni	27.07.2009	56.368	73.256	406.812
Marti	28.07.2009	60.641	71.348	394.432
Miercuri	29.07.2009	54.120	70.098	384.314
Joi	30.07.2009	54.310	69.343	384.276
Vineri	31.07.2009	53.937	68.410	379.567
-				

## Definitii

**Afisare (Page Impression)** - pagina a unui site afisata la solicitarea unui vizitator (un fisier sau o combinatie de fisiere trimise la un vizitator ca raspuns la cererea acestuia)

**Vizita (Visit)** - o serie de una sau mai multe afisari ca rezultat al cererii unui vizitator. O vizita se termina in momentul in care perioada intre 2 afisari consecutive este mai mare de 30 de minute (conform standardelor IFABC).

**Client unic (Unique Client)** - Un "Client unic" este un calculator / browser de pe care un site este accesat cel putin o data in perioada de raportare.

**Site web** - ansamblu de pagini vizualizabile in browser, avind un continut distinct si uniform, generind audienta, identificat printr-un nume de domeniu unic (pina la al treilea nivel al numelui de domeniu, third level domain) sau prin aliasurile numelui de domeniu.

Fac exceptie de la aceasta definitie acele titluri (secundare) care avind nume de domeniu distincte, ofera continut sau servicii unui titlu principal, in urmatoarele conditii :

1. toate numele de domenii apartin (sunt inregistrate) aceluiasi editor sau editorul are un drept de folosinta asupra acestora.
2. in homepage-ul fiecarui domeniu secundar in parte este afisat vizibil un link catre domeniul principal si un text care sa indice fara dubiu ca domeniul secundar este un canal sau o sectiune al domeniului principal.
3. titlurile nu sunt versiunea digitala a unui titlu din presa scrisa.

## Principii generale pentru masurarea traficului

Sistemul de masurare va exclude urmatoarele tipuri de trafic:

1. traficul intern (traficul generat ca urmare a activitatilor de dezvoltare, mentenanta, testare a aplicatiei web, realizate in numele detinatorului siteului)
2. traficul generat de spideri sau roboti (traficul generat de aplicatii- non umane)
3. traficul generat prin pagini care au optiunea de auto refresh activata (tagul META AUTOREFRESH ori alte mecanisme de refresh automat)
4. traficul generat prin popup-uri sau frame-uri nesolicitate de utilizatorul siteului

## Includerea unui site in studiul BRAT de masurare a siteurilor

I. BRAT accepta includerea in studiu a oricarui site, indiferent de specific, cu conditia respectarii intocmai a regulamentelor BRAT.

II. Pentru ca un site sa fie inclus in studiu, trebuie sa indeplineasca simultan urmatoarele conditii:

1. Sa dovedeasca proprietatea asupra domeniului sau ca are drept de folosinta asupra 1ra lui
2. Sa respecte prevederile regulamentelor BRAT
3. Sa includa codul JavaScript al tagului de masurare in toate paginile de continut, in conditiile regulamentelor BRAT
4. La aderare sa ofere un trafic estimativ lunar, exprimat in numar de afisari/luna, calculat ca media ultimelor 6 luni (sau pentru perioada de cind este lansat).
5. In situatia in care accesul pe site se face prin subscrieri (taxa, cu nume utilizator/parola), sa ofere BRAT un cont gratuit de acces.

III. Compania care a inclus un site in studiu trebuie sa anunte BRAT la fiecare modificare semnificativa a structurii site-ului, atunci cind au loc modificari semnificative in organizarea sectiunilor, in situatia cind s-a realizat un redesign al site-ului, cind au fost adaugate module suplimentare si in general la orice modificari de natura a schimba implementarea tagului de masurare. BRAT nu isi asuma nici o responsabilitate pentru eventualele pierderi cauzate de modificarile de mai sus care nu au fost anuntate.

## Rezultatele publicate reflecta paginile in care a fost implementat tagul.

01.08.2009

Arina Ureche  
director general BRAT

