

# Situatie trafic



**Biroul Roman de Audit al Tirajelor**

Calea Victoriei nr 126, Bucuresti

www.brat.ro

Tel./Fax: 021.311.77.40

## Perioada masurata:

01.07.2009 - 31.07.2009

## Site masurat:

www.vdtonline.ro

## Alte domenii:

## Alias:

## Descriere continut:

N/A - Descrierea nu a fost deocamdata furnizata de editor.

## Editor:

Antena 3

Bucuresti, Sos Bucuresti-Ploiesti, Nr. 25-27, etaj 1, Sector 1

## Contact:

Andrei Rares Anita

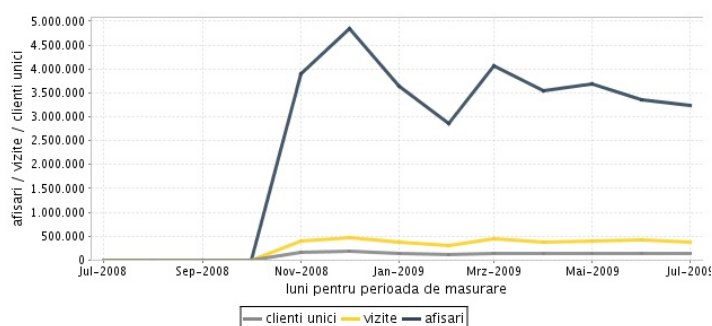
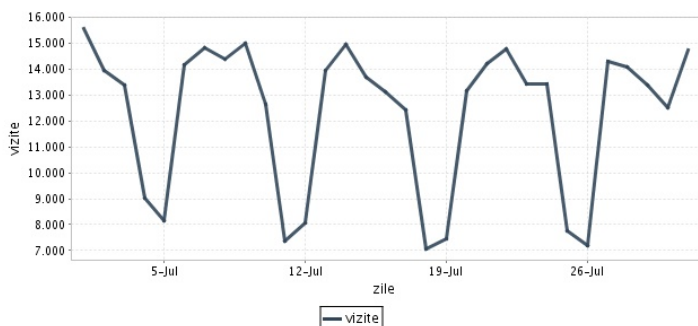
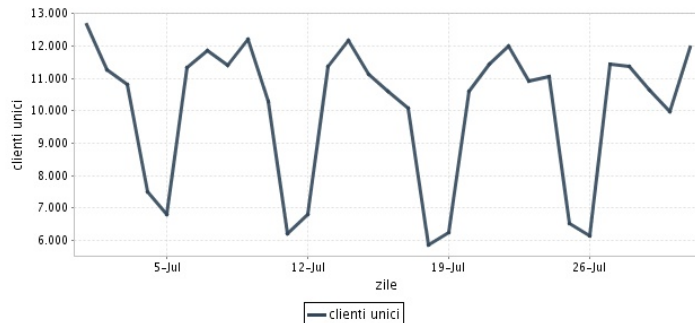
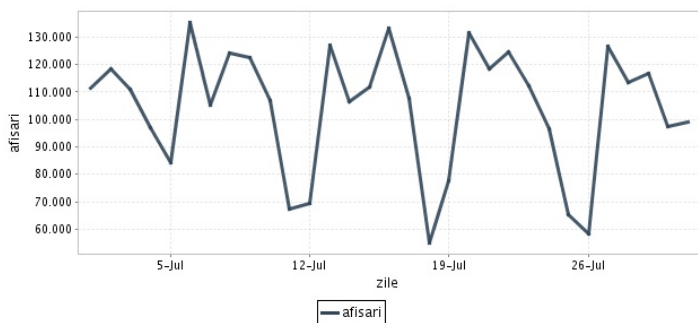
021.20.30.102

rares@intact.antena1.ro

# N/A

## Trafic total pentru luna iulie 2009

Total lunar Media zilnica	Cienti unici 134.947	Vizite 382.216 12.330	Afisari 3.232.574 104.277
------------------------------	-------------------------	-----------------------------	---------------------------------



Ziua		UC	Vizite	Afisari
Miercuri	01.07.2009	12.664	15.574	111.462
Joi	02.07.2009	11.279	13.939	118.569
Vineri	03.07.2009	10.804	13.405	111.086
Simbata	04.07.2009	7.511	9.031	97.029
Duminica	05.07.2009	6.787	8.169	84.281
Luni	06.07.2009	11.342	14.158	135.360
Marti	07.07.2009	11.841	14.830	105.326
Miercuri	08.07.2009	11.405	14.375	124.204
Joi	09.07.2009	12.201	15.000	122.548
Vineri	10.07.2009	10.276	12.628	106.729
Simbata	11.07.2009	6.212	7.383	67.228
Duminica	12.07.2009	6.784	8.081	69.417
Luni	13.07.2009	11.354	13.964	127.197
Marti	14.07.2009	12.165	14.943	106.406
Miercuri	15.07.2009	11.109	13.673	111.985
Joi	16.07.2009	10.617	13.140	133.256

Ziua		UC	Vizite	Afisari
Vineri	17.07.2009	10.074	12.424	107.748
Simbata	18.07.2009	5.853	7.051	54.918
Duminica	19.07.2009	6.248	7.441	77.821
Luni	20.07.2009	10.603	13.169	131.497
Marti	21.07.2009	11.439	14.215	118.501
Miercuri	22.07.2009	11.999	14.773	124.492
Joi	23.07.2009	10.906	13.440	112.118
Vineri	24.07.2009	11.058	13.428	96.408
Simbata	25.07.2009	6.528	7.741	65.220
Duminica	26.07.2009	6.134	7.207	58.190
Luni	27.07.2009	11.426	14.303	126.826
Marti	28.07.2009	11.359	14.098	113.502
Miercuri	29.07.2009	10.633	13.372	116.838
Joi	30.07.2009	9.990	12.518	97.515
Vineri	31.07.2009	11.961	14.743	98.897
-				

## Definitii

**Afisare (Page Impression)** - pagina a unui site afisata la solicitarea unui vizitator (un fisier sau o combinatie de fisiere trimise la un vizitator ca raspuns la cererea acestuia)

**Vizita (Visit)** - o serie de una sau mai multe afisari ca rezultat al cererii unui vizitator. O vizita se termina in momentul in care perioada intre 2 afisari consecutive este mai mare de 30 de minute (conform standardelor IFABC).

**Client unic (Unique Client)** - Un "Client unic" este un calculator / browser de pe care un site este accesat cel putin o data in perioada de raportare.

**Site web** - ansamblu de pagini vizualizabile in browser, avind un continut distinct si uniform, generind audienta, identificat printr-un nume de domeniu unic (pina la al treilea nivel al numelui de domeniu, third level domain) sau prin aliasurile numelui de domeniu.

Fac exceptie de la aceasta definitie acele titluri (secundare) care avind nume de domeniu distincte, ofera continut sau servicii unui titlu principal, in urmatoarele conditii :

1. toate numele de domenii apartin (sunt inregistrate) aceluiasi editor sau editorul are un drept de folosinta asupra acestora.
2. in homepage-ul fiecarui domeniu secundar in parte este afisat vizibil un link catre domeniul principal si un text care sa indice fara dubiu ca domeniul secundar este un canal sau o sectiune al domeniului principal.
3. titlurile nu sunt versiunea digitala a unui titlu din presa scrisa.

## Principii generale pentru masurarea traficului

Sistemul de masurare va exclude urmatoarele tipuri de trafic:

1. traficul intern (traficul generat ca urmare a activitatilor de dezvoltare, mentenanta, testare a aplicatiei web, realizate in numele detinatorului siteului)
2. traficul generat de spideri sau roboti (traficul generat de aplicatii- non umane)
3. traficul generat prin pagini care au optiunea de auto refresh activata (tagul META AUTOREFRESH ori alte mecanisme de refresh automat)
4. traficul generat prin popup-uri sau frame-uri nesolicitate de utilizatorul siteului

## Includerea unui site in studiul BRAT de masurare a siteurilor

I. BRAT accepta includerea in studiu a oricarui site, indiferent de specific, cu conditia respectarii intocmai a regulamentelor BRAT.

II. Pentru ca un site sa fie inclus in studiu, trebuie sa indeplineasca simultan urmatoarele conditii:

1. Sa dovedeasca proprietatea asupra domeniului sau ca are drept de folosinta asupra 1ra lui
2. Sa respecte prevederile regulamentelor BRAT
3. Sa includa codul JavaScript al tagului de masurare in toate paginile de continut, in conditiile regulamentelor BRAT
4. La aderare sa ofere un trafic estimativ lunar, exprimat in numar de afisari/luna, calculat ca media ultimelor 6 luni (sau pentru perioada de cind este lansat).
5. In situatia in care accesul pe site se face prin subscrieri (taxa, cu nume utilizator/parola), sa ofere BRAT un cont gratuit de acces.

III. Compania care a inclus un site in studiu trebuie sa anunte BRAT la fiecare modificare semnificativa a structurii site-ului, atunci cind au loc modificari semnificative in organizarea sectiunilor, in situatia cind s-a realizat un redesign al site-ului, cind au fost adaugate module suplimentare si in general la orice modificari de natura a schimba implementarea tagului de masurare. BRAT nu isi asuma nici o responsabilitate pentru eventualele pierderi cauzate de modificarile de mai sus care nu au fost anuntate.

## Rezultatele publicate reflecta paginile in care a fost implementat tagul.

01.08.2009

Arina Ureche  
director general BRAT

