

# Situatie trafic



**Biroul Roman de Audit al Tirajelor**

Calea Victoriei nr 126, Bucuresti

www.brat.ro

Tel./Fax: 021.311.77.40

**CĂTĂLIN  
TOLONTAN**



## Perioada masurata:

01.07.2009 - 31.07.2009

## Site masurat:

www.tolo.ro

## Alte domenii:

## Alias:

## Descriere continut:

tolo.ro - blog de sport si media

## Editor:

Gazeta Online SRL

Bucuresti, Sos. Bucuresti-Ploiesti nr.15, etaj 4, cam 4C, sector 1

## Contact:

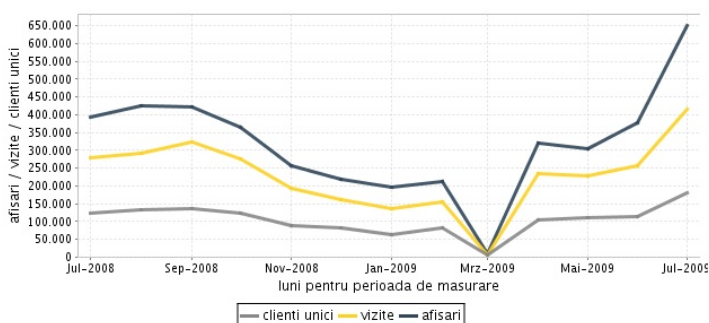
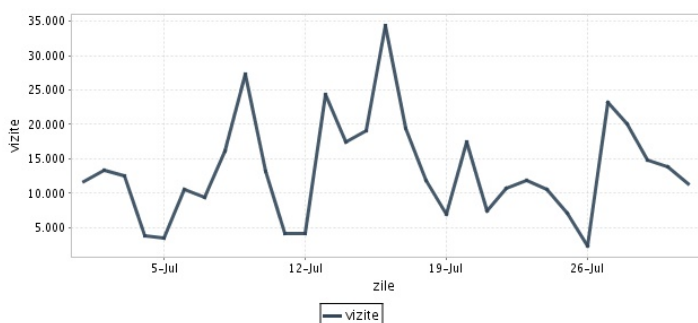
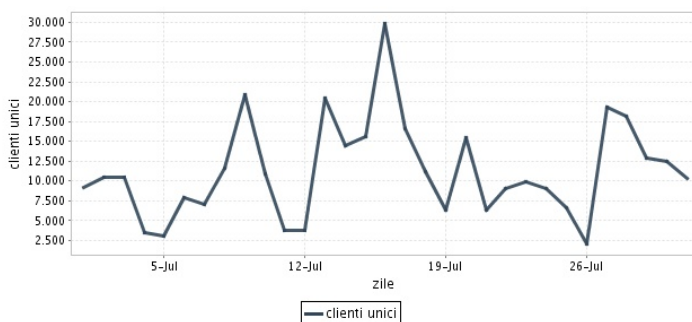
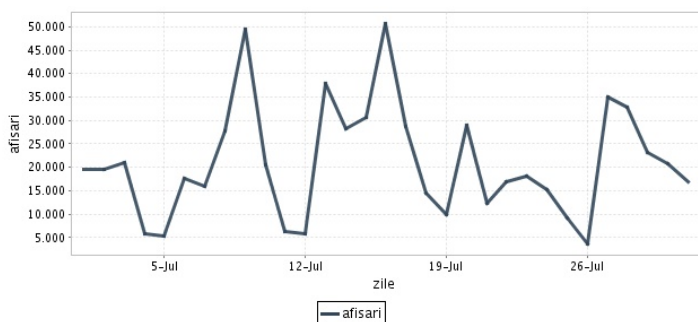
Augustin Roman

021-208.74.07

augustin.roman@gsp.ro

## Trafic total pentru luna iulie 2009

Total lunar Media zilnica	Cienti unici 179.485	Vizite 414.103 13.358	Afisari 649.279 20.944
------------------------------	-------------------------	-----------------------------	------------------------------



<b>Ziua</b>		<b>UC</b>	<b>Vizite</b>	<b>Afisari</b>
Miercuri	01.07.2009	9.122	11.752	19.644
Joi	02.07.2009	10.451	13.317	19.459
Vineri	03.07.2009	10.440	12.599	21.081
Simbata	04.07.2009	3.468	3.784	5.842
Duminica	05.07.2009	3.064	3.543	5.392
Luni	06.07.2009	7.900	10.546	17.732
Marti	07.07.2009	7.112	9.464	16.069
Miercuri	08.07.2009	11.629	16.200	27.780
Joi	09.07.2009	20.880	27.275	49.452
Vineri	10.07.2009	10.826	13.254	20.619
Simbata	11.07.2009	3.787	4.180	6.290
Duminica	12.07.2009	3.726	4.101	5.909
Luni	13.07.2009	20.423	24.392	37.904
Marti	14.07.2009	14.516	17.489	28.231
Miercuri	15.07.2009	15.544	19.163	30.684
Joi	16.07.2009	29.860	34.369	50.691

<b>Ziua</b>		<b>UC</b>	<b>Vizite</b>	<b>Afisari</b>
Vineri	17.07.2009	16.588	19.498	28.789
Simbata	18.07.2009	11.243	11.875	14.589
Duminica	19.07.2009	6.348	6.922	9.895
Luni	20.07.2009	15.450	17.408	29.007
Marti	21.07.2009	6.315	7.373	12.393
Miercuri	22.07.2009	9.102	10.770	16.971
Joi	23.07.2009	9.879	11.798	18.097
Vineri	24.07.2009	9.069	10.506	15.272
Simbata	25.07.2009	6.551	7.094	9.234
Duminica	26.07.2009	2.031	2.336	3.615
Luni	27.07.2009	19.230	23.116	34.984
Marti	28.07.2009	18.143	20.082	32.764
Miercuri	29.07.2009	12.909	14.769	23.128
Joi	30.07.2009	12.506	13.792	20.773
Vineri	31.07.2009	10.327	11.336	16.989
-				

## Definitii

**Afisare (Page Impression)** - pagina a unui site afisata la solicitarea unui vizitator (un fisier sau o combinatie de fisiere trimise la un vizitator ca raspuns la cererea acestuia)

**Vizita (Visit)** - o serie de una sau mai multe afisari ca rezultat al cererii unui vizitator. O vizita se termina in momentul in care perioada intre 2 afisari consecutive este mai mare de 30 de minute (conform standardelor IFABC).

**Client unic (Unique Client)** - Un "Client unic" este un calculator / browser de pe care un site este accesat cel putin o data in perioada de raportare.

**Site web** - ansamblu de pagini vizualizabile in browser, avind un continut distinct si uniform, generind audienta, identificat printr-un nume de domeniu unic (pina la al treilea nivel al numelui de domeniu, third level domain) sau prin aliasurile numelui de domeniu.

Fac exceptie de la aceasta definitie acele titluri (secundare) care avind nume de domeniu distincte, ofera continut sau servicii unui titlu principal, in urmatoarele conditii :

1. toate numele de domenii apartin (sunt inregistrate) aceluiasi editor sau editorul are un drept de folosinta asupra acestora.
2. in homepage-ul fiecarui domeniu secundar in parte este afisat vizibil un link catre domeniul principal si un text care sa indice fara dubiu ca domeniul secundar este un canal sau o sectiune al domeniului principal.
3. titlurile nu sunt versiunea digitala a unui titlu din presa scrisa.

## Principii generale pentru masurarea traficului

Sistemul de masurare va exclude urmatoarele tipuri de trafic:

1. traficul intern (traficul generat ca urmare a activitatilor de dezvoltare, mentenanta, testare a aplicatiei web, realizate in numele detinatorului siteului)
2. traficul generat de spideri sau roboti (traficul generat de aplicatii- non umane)
3. traficul generat prin pagini care au optiunea de auto refresh activata (tagul META AUTOREFRESH ori alte mecanisme de refresh automat)
4. traficul generat prin popup-uri sau frame-uri nesolicitate de utilizatorul siteului

## Includerea unui site in studiul BRAT de masurare a siteurilor

I. BRAT accepta includerea in studiu a oricarui site, indiferent de specific, cu conditia respectarii intocmai a regulamentelor BRAT.

II. Pentru ca un site sa fie inclus in studiu, trebuie sa indeplineasca simultan urmatoarele conditii:

1. Sa dovedeasca proprietatea asupra domeniului sau ca are drept de folosinta asupra 1ra lui
2. Sa respecte prevederile regulamentelor BRAT
3. Sa includa codul JavaScript al tagului de masurare in toate paginile de continut, in conditiile regulamentelor BRAT
4. La aderare sa ofere un trafic estimativ lunar, exprimat in numar de afisari/luna, calculat ca media ultimelor 6 luni (sau pentru perioada de cind este lansat).
5. In situatia in care accesul pe site se face prin subscrieri (taxa, cu nume utilizator/parola), sa ofere BRAT un cont gratuit de acces.

III. Compania care a inclus un site in studiu trebuie sa anunte BRAT la fiecare modificare semnificativa a structurii site-ului, atunci cind au loc modificari semnificative in organizarea sectiunilor, in situatia cind s-a realizat un redesign al site-ului, cind au fost adaugate module suplimentare si in general la orice modificari de natura a schimba implementarea tagului de masurare. BRAT nu isi asuma nici o responsabilitate pentru eventualele pierderi cauzate de modificarile de mai sus care nu au fost anuntate.

## Rezultatele publicate reflecta paginile in care a fost implementat tagul.

01.08.2009

Arina Ureche  
director general BRAT

