

## Situatie trafic



**Biroul Roman de Audit al Tirajelor**  
Calea Victoriei nr 126, Bucuresti  
www.brat.ro  
Tel./Fax: 021.311.77.40



**Perioada masurata:**  
01.07.2009 - 31.07.2009

**Site masurat:**  
www.timeoutbucuresti.ro

**Alte domenii:**

**Alias:**

**Descriere continut:**

Time Out Bucuresti este revista saptamanala de recomandari si lifestyle urban. Time Out Bucuresti te ajuta sa iti planifici timpul liber si iti spune nu numai unde sa mergi ci si de ce. Fiecare numar graviteaza in jurul cover-story-ului, un subiect de interes general care combina cele doua directii principale ale revistei: entertainment si arta. In paginile sale se gasesc toate evenimentele saptamanii urmatoare, organizate pe 14 sectiuni: film, muzica, nightlife, dans, teatru, arta, carti, copii, prin oras, sport, unde mancam, time in, consum, gay&lesbian.

**Editor:**

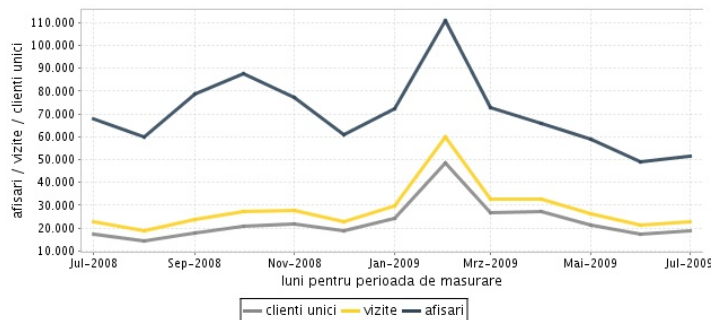
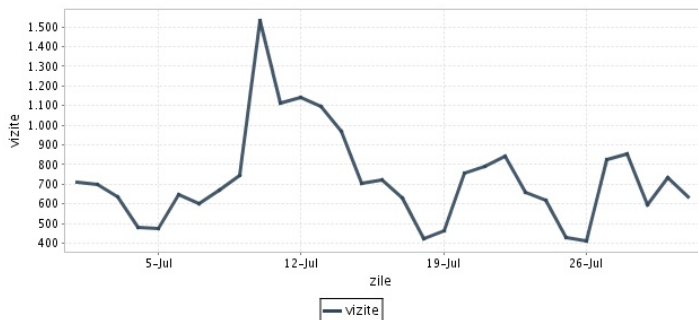
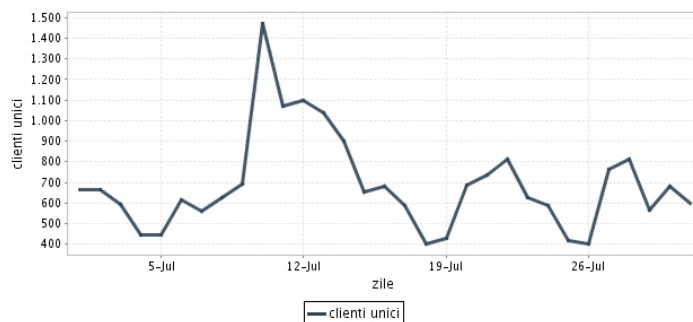
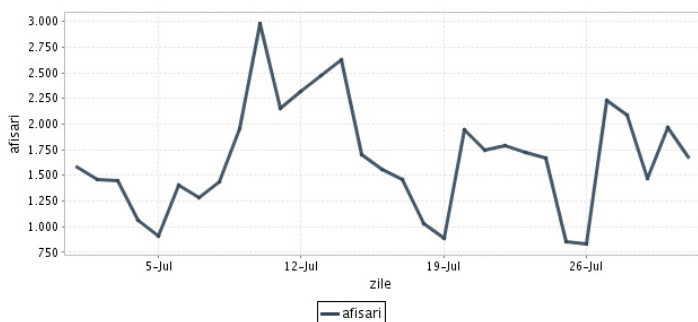
Ancor Publishing  
Bucuresti, Str. Baratiei nr.31, sector 3

**Contact:**

Cosmina Noaghea  
0318-256.200  
cosmina.noaghea@mpg.ro

### Trafic total pentru luna iulie 2009

Total lunar Media zilnica	Clients unici 19.084	Vizite 22.589 729	Afisari 51.721 1.668
------------------------------	-------------------------	-------------------------	----------------------------



Ziua		UC	Vizite	Afisari
Miercuri	01.07.2009	666	712	1.582
Joi	02.07.2009	667	700	1.463
Vineri	03.07.2009	592	636	1.444
Simbata	04.07.2009	447	481	1.062
Duminica	05.07.2009	446	476	908
Luni	06.07.2009	616	647	1.401
Marti	07.07.2009	562	600	1.288
Miercuri	08.07.2009	624	670	1.439
Joi	09.07.2009	693	742	1.951
Vineri	10.07.2009	1.472	1.533	2.981
Simbata	11.07.2009	1.071	1.110	2.151
Duminica	12.07.2009	1.100	1.139	2.317
Luni	13.07.2009	1.036	1.095	2.469
Marti	14.07.2009	900	970	2.624
Miercuri	15.07.2009	655	707	1.701
Joi	16.07.2009	681	721	1.560

Ziua		UC	Vizite	Afisari
Vineri	17.07.2009	588	630	1.460
Simbata	18.07.2009	400	424	1.024
Duminica	19.07.2009	431	463	889
Luni	20.07.2009	685	756	1.940
Marti	21.07.2009	734	789	1.746
Miercuri	22.07.2009	815	840	1.787
Joi	23.07.2009	628	659	1.728
Vineri	24.07.2009	588	616	1.673
Simbata	25.07.2009	418	431	856
Duminica	26.07.2009	401	410	829
Luni	27.07.2009	762	823	2.235
Marti	28.07.2009	811	851	2.082
Miercuri	29.07.2009	566	593	1.475
Joi	30.07.2009	681	731	1.971
Vineri	31.07.2009	598	634	1.685
-				

## Definitii

**Afisare (Page Impression)** - pagina a unui site afisata la solicitarea unui vizitator (un fisier sau o combinatie de fisiere trimise la un vizitator ca raspuns la cererea acestuia)

**Vizita (Visit)** - o serie de una sau mai multe afisari ca rezultat al cererii unui vizitator. O vizita se termina in momentul in care perioada intre 2 afisari consecutive este mai mare de 30 de minute (conform standardelor IFABC).

**Client unic (Unique Client)** - Un "Client unic" este un calculator / browser de pe care un site este accesat cel putin o data in perioada de raportare.

**Site web** - ansamblu de pagini vizualizabile in browser, avind un continut distinct si uniform, generind audienta, identificat printr-un nume de domeniu unic (pina la al treilea nivel al numelui de domeniu, third level domain) sau prin aliasurile numelui de domeniu.

Fac exceptie de la aceasta definitie acele titluri (secundare) care avind nume de domeniu distincte, ofera continut sau servicii unui titlu principal, in urmatoarele conditii :

1. toate numele de domenii apartin (sunt inregistrate) aceluasi editor sau editorul are un drept de folosinta asupra acestora.
2. in homepage-ul fiecarui domeniu secundar in parte este afisat vizibil un link catre domeniul principal si un text care sa indice fara dubiu ca domeniul secundar este un canal sau o sectiune al domeniului principal.
3. titlurile nu sunt versiunea digitala a unui titlu din presa scrisa.

## Principii generale pentru masurarea traficului

Sistemul de masurare va exclude urmatoarele tipuri de trafic:

1. traficul intern (traficul generat ca urmare a activitatilor de dezvoltare, mentenanta, testare a aplicatiei web, realizate in numele detinatorului siteului)
2. traficul generat de spideri sau roboti (traficul generat de aplicatii- non umane)
3. traficul generat prin pagini care au optiunea de auto refresh activata (tagul META AUTOREFRESH ori alte mecanisme de refresh automat)
4. traficul generat prin popup-uri sau frame-uri nesolicitate de utilizatorul siteului

## Includerea unui site in studiul BRAT de masurare a siteurilor

I. BRAT accepta includerea in studiu a oricarui site, indiferent de specific, cu conditia respectarii intocmai a regulamentelor BRAT.

II. Pentru ca un site sa fie inclus in studiu, trebuie sa indeplineasca simultan urmatoarele conditii:

1. Sa dovedeasca proprietatea asupra domeniului sau ca are drept de folosinta asupra 1ra lui
2. Sa respecte prevederile regulamentelor BRAT
3. Sa includa codul JavaScript al tagului de masurare in toate paginile de continut, in conditiile regulamentelor BRAT
4. La aderare sa ofere un trafic estimativ lunar, exprimat in numar de afisari/luna, calculat ca media ultimelor 6 luni (sau pentru perioada de cind este lansat).
5. In situatia in care accesul pe site se face prin subscrieri (taxa, cu nume utilizator/parola), sa ofere BRAT un cont gratuit de acces.

III. Compania care a inclus un site in studiu trebuie sa anunte BRAT la fiecare modificare semnificativa a structurii site-ului, atunci cind au loc modificari semnificative in organizarea sectiunilor, in situatia cind s-a realizat un redesign al site-ului, cind au fost adaugate module suplimentare si in general la orice modificari de natura a schimba implementarea tagului de masurare. BRAT nu isi asuma nici o responsabilitate pentru eventualele pierderi cauzate de modificarile de mai sus care nu au fost anuntate.

## Rezultatele publicate reflecta paginile in care a fost implementat tagul.

01.08.2009

Arina Ureche  
director general BRAT

