

# Situatie trafic



**Biroul Roman de Audit al Tirajelor**  
Calea Victoriei nr 126, Bucuresti  
www.brat.ro  
Tel./Fax: 021.311.77.40

**tabu.ro**  
cel mai curajos site de femei

**Perioada masurata:**  
01.07.2009 - 31.07.2009

**Site masurat:**  
www.tabu.ro

**Alte domenii:**

**Alias:**

**Descriere continut:**

tabu.ro - cel mai curajos site de femei, dezvaluie tendintele in moda, ofera sfaturi pentru mentinerea frumusetii, interviuri cu personaje controversate, prezentari de carte, film si muzica, cat si prezentarea unor evenimente mondene.

**Editor:**

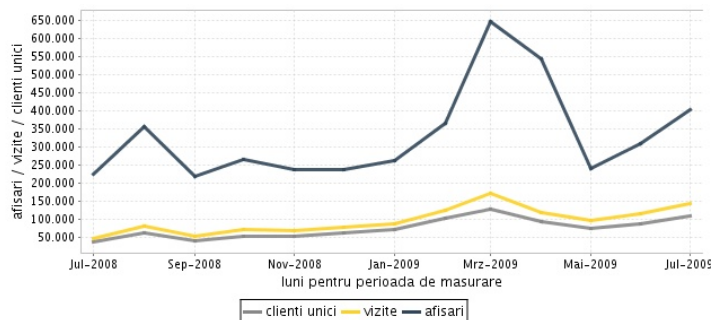
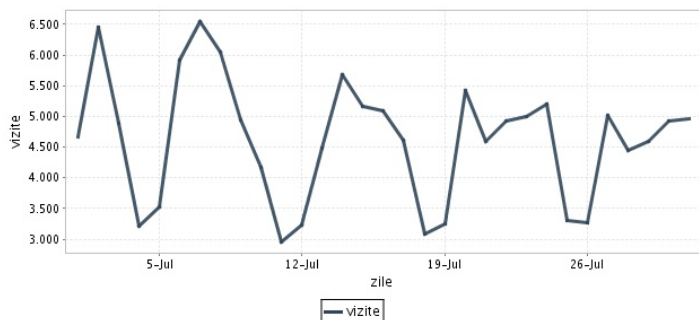
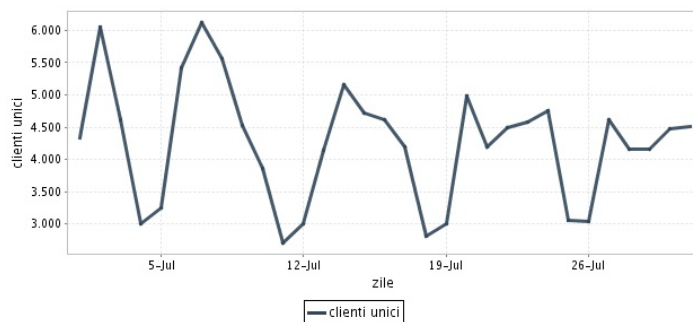
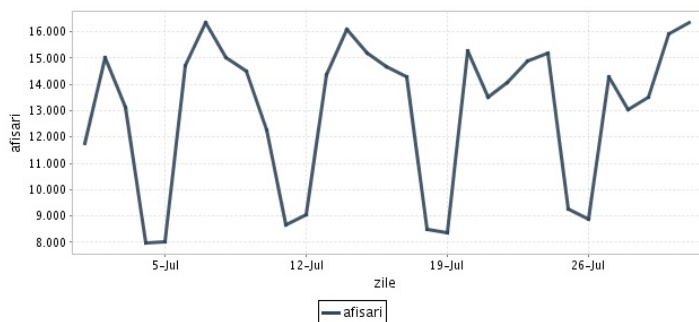
F5 Webcorp  
Bucuresti, Piata Presei Libere nr.1, corp A3, et. 4, sector 1

**Contact:**

Dragos Stanca  
021 - 310.31.28  
dragos.stanca@f5web.ro

## Trafic total pentru luna iulie 2009

Total lunar Media zilnica	Cienti unici 109.558	Vizite 143.589	Afisari 402.077
------------------------------	-------------------------	-------------------	--------------------



<b>Ziua</b>		<b>UC</b>	<b>Vizite</b>	<b>Afisari</b>
Miercuri	01.07.2009	4.338	4.667	11.753
Joi	02.07.2009	6.048	6.456	15.021
Vineri	03.07.2009	4.610	4.894	13.116
Simbata	04.07.2009	2.998	3.208	7.966
Duminica	05.07.2009	3.255	3.532	7.998
Luni	06.07.2009	5.418	5.915	14.700
Marti	07.07.2009	6.121	6.545	16.343
Miercuri	08.07.2009	5.553	6.055	15.007
Joi	09.07.2009	4.524	4.940	14.486
Vineri	10.07.2009	3.853	4.163	12.273
Simbata	11.07.2009	2.703	2.953	8.655
Duminica	12.07.2009	3.000	3.230	9.067
Luni	13.07.2009	4.140	4.492	14.369
Marti	14.07.2009	5.151	5.671	16.102
Miercuri	15.07.2009	4.711	5.161	15.203
Joi	16.07.2009	4.616	5.087	14.692

<b>Ziua</b>		<b>UC</b>	<b>Vizite</b>	<b>Afisari</b>
Vineri	17.07.2009	4.193	4.614	14.303
Simbata	18.07.2009	2.807	3.082	8.487
Duminica	19.07.2009	3.005	3.256	8.344
Luni	20.07.2009	4.973	5.415	15.276
Marti	21.07.2009	4.189	4.596	13.517
Miercuri	22.07.2009	4.483	4.929	14.065
Joi	23.07.2009	4.576	4.992	14.882
Vineri	24.07.2009	4.755	5.208	15.200
Simbata	25.07.2009	3.057	3.311	9.243
Duminica	26.07.2009	3.032	3.273	8.896
Luni	27.07.2009	4.612	5.018	14.285
Marti	28.07.2009	4.166	4.441	13.047
Miercuri	29.07.2009	4.154	4.597	13.534
Joi	30.07.2009	4.472	4.928	15.896
Vineri	31.07.2009	4.511	4.960	16.351
-				

## Definitii

**Afisare (Page Impression)** - pagina a unui site afisata la solicitarea unui vizitator (un fisier sau o combinatie de fisiere trimise la un vizitator ca raspuns la cererea acestuia)

**Vizita (Visit)** - o serie de una sau mai multe afisari ca rezultat al cererii unui vizitator. O vizita se termina in momentul in care perioada intre 2 afisari consecutive este mai mare de 30 de minute (conform standardelor IFABC).

**Client unic (Unique Client)** - Un "Client unic" este un calculator / browser de pe care un site este accesat cel putin o data in perioada de raportare.

**Site web** - ansamblu de pagini vizualizabile in browser, avind un continut distinct si uniform, generind audienta, identificat printr-un nume de domeniu unic (pina la al treilea nivel al numelui de domeniu, third level domain) sau prin aliasurile numelui de domeniu.

Fac exceptie de la aceasta definitie acele titluri (secundare) care avind nume de domeniu distincte, ofera continut sau servicii unui titlu principal, in urmatoarele conditii :

1. toate numele de domenii apartin (sunt inregistrate) aceluiasi editor sau editorul are un drept de folosinta asupra acestora.
2. in homepage-ul fiecarui domeniu secundar in parte este afisat vizibil un link catre domeniul principal si un text care sa indice fara dubiu ca domeniul secundar este un canal sau o sectiune al domeniului principal.
3. titlurile nu sunt versiunea digitala a unui titlu din presa scrisa.

## Principii generale pentru masurarea traficului

Sistemul de masurare va exclude urmatoarele tipuri de trafic:

1. traficul intern (traficul generat ca urmare a activitatilor de dezvoltare, mentenanta, testare a aplicatiei web, realizate in numele detinatorului siteului)
2. traficul generat de spideri sau roboti (traficul generat de aplicatii- non umane)
3. traficul generat prin pagini care au optiunea de auto refresh activata (tagul META AUTOREFRESH ori alte mecanisme de refresh automat)
4. traficul generat prin popup-uri sau frame-uri nesolicitate de utilizatorul siteului

## Includerea unui site in studiul BRAT de masurare a siteurilor

I. BRAT accepta includerea in studiu a oricarui site, indiferent de specific, cu conditia respectarii intocmai a regulamentelor BRAT.

II. Pentru ca un site sa fie inclus in studiu, trebuie sa indeplineasca simultan urmatoarele conditii:

1. Sa dovedeasca proprietatea asupra domeniului sau ca are drept de folosinta asupra 1ra lui
2. Sa respecte prevederile regulamentelor BRAT
3. Sa includa codul JavaScript al tagului de masurare in toate paginile de continut, in conditiile regulamentelor BRAT
4. La aderare sa ofere un trafic estimativ lunar, exprimat in numar de afisari/luna, calculat ca media ultimelor 6 luni (sau pentru perioada de cind este lansat).
5. In situatia in care accesul pe site se face prin subscrieri (taxa, cu nume utilizator/parola), sa ofere BRAT un cont gratuit de acces.

III. Compania care a inclus un site in studiu trebuie sa anunte BRAT la fiecare modificare semnificativa a structurii site-ului, atunci cind au loc modificari semnificative in organizarea sectiunilor, in situatia cind s-a realizat un redesign al site-ului, cind au fost adaugate module suplimentare si in general la orice modificari de natura a schimba implementarea tagului de masurare. BRAT nu isi asuma nici o responsabilitate pentru eventualele pierderi cauzate de modificarile de mai sus care nu au fost anuntate.

## Rezultatele publicate reflecta paginile in care a fost implementat tagul.

01.08.2009

Arina Ureche  
director general BRAT

