

Situatie trafic



Biroul Roman de Audit al Tirajelor
Calea Victoriei nr 126, Bucuresti
www.brat.ro
Tel./Fax: 021.311.77.40



Perioada masurata:
01.07.2009 - 31.07.2009

Site masurat:
www.stiriauto.ro

Alte domenii:

Alias:

Descriere continut:

StiriAuto.ro - website-ul isi propune sa ajunga unul dintre mediile de informare de referinta din piata auto romaneasca si vine cu un nou mod de abordare. Informatia este prezentata dintr-un alt unghi de vedere decat pana acum, analizand cum este influentata piata de aparitia unor modele si care sunt strategiile marilor producatori auto. Informatia este actualizata zilnic de luni pana vineri pentru a oferi vizitatorilor nostri cele mai proaspete stiri din domeniul auto.

Editor:

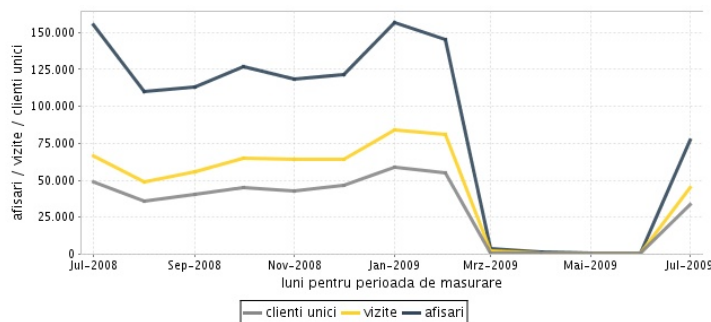
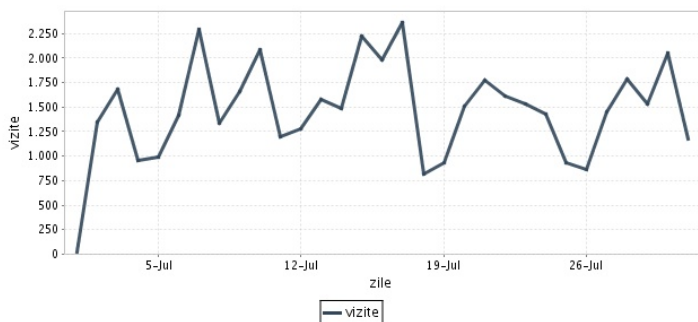
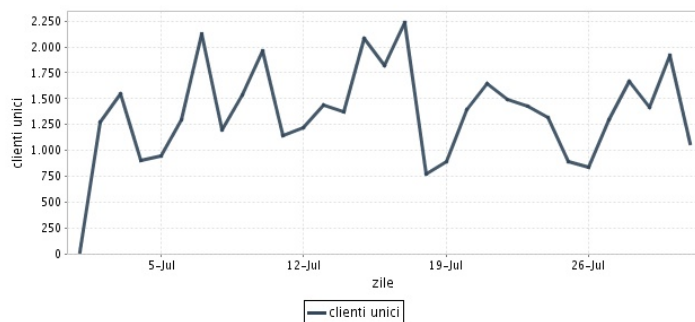
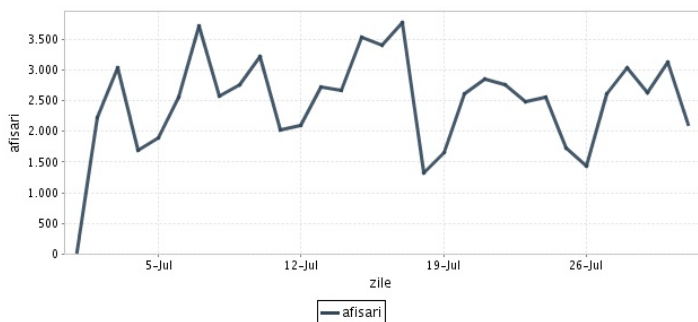
ARBOinteractive
Bucuresti, B-dul Iuliu Maniu, nr. 7, cladirea B, etaj 3, Sector 6

Contact:

Calin Rotarus
0372.111.777
calin.rotarus@arbointeractive.ro

Trafic total pentru luna iulie 2009

Total lunar Media zilnica	Clients unici 33.782	Vizite 45.305 1.461	Afisari 76.876 2.480
------------------------------	-------------------------	---------------------------	----------------------------



Ziua		UC	Vizite	Afisari
Miercuri	01.07.2009	23	25	32
Joi	02.07.2009	1.270	1.351	2.227
Vineri	03.07.2009	1.544	1.686	3.028
Simbata	04.07.2009	907	954	1.697
Duminica	05.07.2009	945	990	1.887
Luni	06.07.2009	1.302	1.417	2.554
Marti	07.07.2009	2.123	2.296	3.726
Miercuri	08.07.2009	1.200	1.336	2.583
Joi	09.07.2009	1.539	1.662	2.766
Vineri	10.07.2009	1.967	2.080	3.222
Simbata	11.07.2009	1.142	1.196	2.023
Duminica	12.07.2009	1.223	1.277	2.099
Luni	13.07.2009	1.443	1.584	2.728
Marti	14.07.2009	1.377	1.490	2.662
Miercuri	15.07.2009	2.087	2.222	3.535
Joi	16.07.2009	1.825	1.983	3.404

Ziua		UC	Vizite	Afisari
Vineri	17.07.2009	2.232	2.359	3.768
Simbata	18.07.2009	769	813	1.326
Duminica	19.07.2009	894	928	1.657
Luni	20.07.2009	1.391	1.513	2.611
Marti	21.07.2009	1.643	1.774	2.852
Miercuri	22.07.2009	1.494	1.609	2.765
Joi	23.07.2009	1.429	1.532	2.476
Vineri	24.07.2009	1.314	1.425	2.562
Simbata	25.07.2009	896	933	1.724
Duminica	26.07.2009	837	867	1.440
Luni	27.07.2009	1.299	1.447	2.605
Marti	28.07.2009	1.670	1.789	3.031
Miercuri	29.07.2009	1.420	1.537	2.635
Joi	30.07.2009	1.917	2.052	3.135
Vineri	31.07.2009	1.073	1.178	2.116
-				

Definitii

Afisare (Page Impression) - pagina a unui site afisata la solicitarea unui vizitator (un fisier sau o combinatie de fisiere trimise la un vizitator ca raspuns la cererea acestuia)

Vizita (Visit) - o serie de una sau mai multe afisari ca rezultat al cererii unui vizitator. O vizita se termina in momentul in care perioada intre 2 afisari consecutive este mai mare de 30 de minute (conform standardelor IFABC).

Client unic (Unique Client) - Un "Client unic" este un calculator / browser de pe care un site este accesat cel putin o data in perioada de raportare.

Site web - ansamblu de pagini vizualizabile in browser, avind un continut distinct si uniform, generind audienta, identificat printr-un nume de domeniu unic (pina la al treilea nivel al numelui de domeniu, third level domain) sau prin aliasurile numelui de domeniu.

Fac exceptie de la aceasta definitie acele titluri (secundare) care avind nume de domeniu distincte, ofera continut sau servicii unui titlu principal, in urmatoarele conditii :

1. toate numele de domenii apartin (sunt inregistrate) aceluiasi editor sau editorul are un drept de folosinta asupra acestora.
2. in homepage-ul fiecarui domeniu secundar in parte este afisat vizibil un link catre domeniul principal si un text care sa indice fara dubiu ca domeniul secundar este un canal sau o sectiune al domeniului principal.
3. titlurile nu sunt versiunea digitala a unui titlu din presa scrisa.

Principii generale pentru masurarea traficului

Sistemul de masurare va exclude urmatoarele tipuri de trafic:

1. traficul intern (traficul generat ca urmare a activitatilor de dezvoltare, mentenanta, testare a aplicatiei web, realizate in numele detinatorului siteului)
2. traficul generat de spideri sau roboti (traficul generat de aplicatii- non umane)
3. traficul generat prin pagini care au optiunea de auto refresh activata (tagul META AUTOREFRESH ori alte mecanisme de refresh automat)
4. traficul generat prin popup-uri sau frame-uri nesolicitate de utilizatorul siteului

Includerea unui site in studiul BRAT de masurare a siteurilor

I. BRAT accepta includerea in studiu a oricarui site, indiferent de specific, cu conditia respectarii intocmai a regulamentelor BRAT.

II. Pentru ca un site sa fie inclus in studiu, trebuie sa indeplineasca simultan urmatoarele conditii:

1. Sa dovedeasca proprietatea asupra domeniului sau ca are drept de folosinta asupra 1ra lui
2. Sa respecte prevederile regulamentelor BRAT
3. Sa includa codul JavaScript al tagului de masurare in toate paginile de continut, in conditiile regulamentelor BRAT
4. La aderare sa ofere un trafic estimativ lunar, exprimat in numar de afisari/luna, calculat ca media ultimelor 6 luni (sau pentru perioada de cind este lansat).
5. In situatia in care accesul pe site se face prin subscrieri (taxa, cu nume utilizator/parola), sa ofere BRAT un cont gratuit de acces.

III. Compania care a inclus un site in studiu trebuie sa anunte BRAT la fiecare modificare semnificativa a structurii site-ului, atunci cind au loc modificari semnificative in organizarea sectiunilor, in situatia cind s-a realizat un redesign al site-ului, cind au fost adaugate module suplimentare si in general la orice modificari de natura a schimba implementarea tagului de masurare. BRAT nu isi asuma nici o responsabilitate pentru eventualele pierderi cauzate de modificarile de mai sus care nu au fost anuntate.

Rezultatele publicate reflecta paginile in care a fost implementat tagul.

01.08.2009

Arina Ureche
director general BRAT

