

Situatie trafic



Biroul Roman de Audit al Tirajelor

Calea Victoriei nr 126, Bucuresti

www.brat.ro

Tel./Fax: 021.311.77.40



Perioada masurata:

01.07.2009 - 31.07.2009

Site masurat:

www.sportival.ro

Alte domenii:

Alias:

Descriere continut:

SPORTIVAL.RO - agregator de stiri care ofera acces rapid la cele mai interesante articole, fotografiile si inregistrari video in online-ul romanesc. Vizitatorii sunt cei care decid ce stiri merita sa ajunga in prima pagina in fiecare zi. Abonarea virtuala la un fan club inseamna practic abonarea la fluxul de stiri despre respectiva echipa.

Editor:

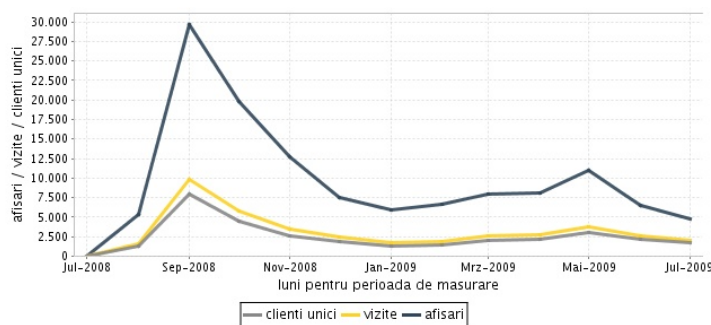
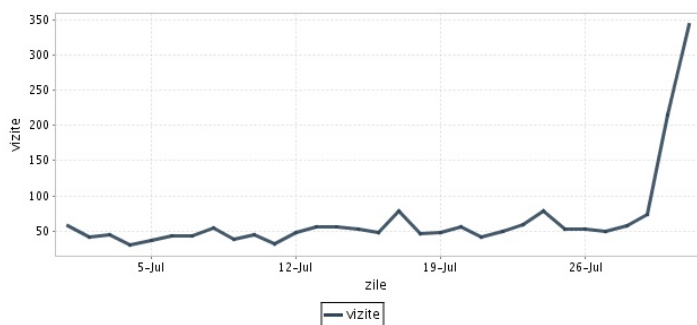
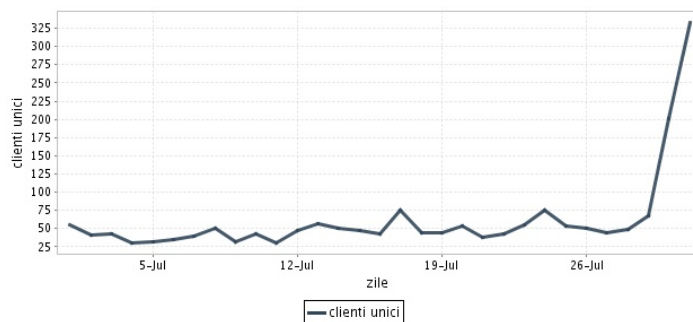
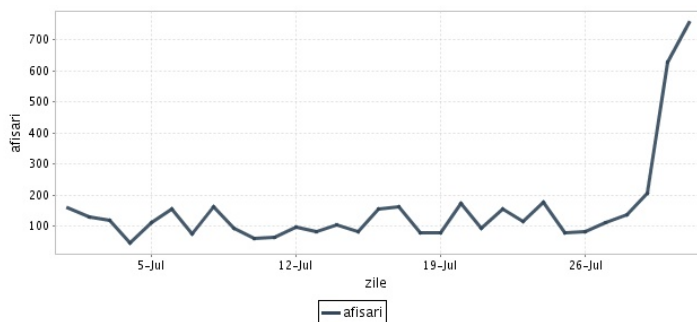
Europe Development International - R
Bucuresti, Strada Horia Macelariu, 36-38, sector 1

Contact:

Victor Dumitrescu
021 - 599.35.01
victor.dumitrescu@radio21.ro

Trafic total pentru luna iulie 2009

Total lunar	Clients unici	Vizite	Afisari
Media zilnica	1.675	2.026	4.724
		65	152



Ziua		UC	Vizite	Afisari
Miercuri	01.07.2009	55	57	160
Joi	02.07.2009	41	41	129
Vineri	03.07.2009	43	44	118
Simbata	04.07.2009	30	30	45
Duminica	05.07.2009	32	36	112
Luni	06.07.2009	35	43	155
Marti	07.07.2009	39	43	75
Miercuri	08.07.2009	50	55	162
Joi	09.07.2009	32	39	92
Vineri	10.07.2009	42	45	59
Simbata	11.07.2009	31	32	64
Duminica	12.07.2009	48	48	98
Luni	13.07.2009	56	56	83
Marti	14.07.2009	51	56	105
Miercuri	15.07.2009	48	52	81
Joi	16.07.2009	43	48	156

Ziua		UC	Vizite	Afisari
Vineri	17.07.2009	75	79	161
Simbata	18.07.2009	45	46	77
Duminica	19.07.2009	44	48	80
Luni	20.07.2009	53	56	173
Marti	21.07.2009	38	41	93
Miercuri	22.07.2009	43	50	155
Joi	23.07.2009	55	59	116
Vineri	24.07.2009	75	78	177
Simbata	25.07.2009	53	53	78
Duminica	26.07.2009	51	53	83
Luni	27.07.2009	44	49	112
Marti	28.07.2009	49	58	136
Miercuri	29.07.2009	67	73	205
Joi	30.07.2009	201	215	628
Vineri	31.07.2009	333	343	756
-				

Definitii

Afisare (Page Impression) - pagina a unui site afisata la solicitarea unui vizitator (un fisier sau o combinatie de fisiere trimise la un vizitator ca raspuns la cererea acestuia)

Vizita (Visit) - o serie de una sau mai multe afisari ca rezultat al cererii unui vizitator. O vizita se termina in momentul in care perioada intre 2 afisari consecutive este mai mare de 30 de minute (conform standardelor IFABC).

Client unic (Unique Client) - Un "Client unic" este un calculator / browser de pe care un site este accesat cel putin o data in perioada de raportare.

Site web - ansamblu de pagini vizualizabile in browser, avind un continut distinct si uniform, generind audienta, identificat printr-un nume de domeniu unic (pina la al treilea nivel al numelui de domeniu, third level domain) sau prin aliasurile numelui de domeniu.

Fac exceptie de la aceasta definitie acele titluri (secundare) care avind nume de domeniu distincte, ofera continut sau servicii unui titlu principal, in urmatoarele conditii :

1. toate numele de domenii apartin (sunt inregistrate) aceluiasi editor sau editorul are un drept de folosinta asupra acestora.
2. in homepage-ul fiecarui domeniu secundar in parte este afisat vizibil un link catre domeniul principal si un text care sa indice fara dubiu ca domeniul secundar este un canal sau o sectiune al domeniului principal.
3. titlurile nu sunt versiunea digitala a unui titlu din presa scrisa.

Principii generale pentru masurarea traficului

Sistemul de masurare va exclude urmatoarele tipuri de trafic:

1. traficul intern (traficul generat ca urmare a activitatilor de dezvoltare, mentenanta, testare a aplicatiei web, realizate in numele detinatorului siteului)
2. traficul generat de spideri sau roboti (traficul generat de aplicatii- non umane)
3. traficul generat prin pagini care au optiunea de auto refresh activata (tagul META AUTOREFRESH ori alte mecanisme de refresh automat)
4. traficul generat prin popup-uri sau frame-uri nesolicitate de utilizatorul siteului

Includerea unui site in studiul BRAT de masurare a siteurilor

I. BRAT accepta includerea in studiu a oricarui site, indiferent de specific, cu conditia respectarii intocmai a regulamentelor BRAT.

II. Pentru ca un site sa fie inclus in studiu, trebuie sa indeplineasca simultan urmatoarele conditii:

1. Sa dovedeasca proprietatea asupra domeniului sau ca are drept de folosinta asupra 1ra lui
2. Sa respecte prevederile regulamentelor BRAT
3. Sa includa codul JavaScript al tagului de masurare in toate paginile de continut, in conditiile regulamentelor BRAT
4. La aderare sa ofere un trafic estimativ lunar, exprimat in numar de afisari/luna, calculat ca media ultimelor 6 luni (sau pentru perioada de cind este lansat).
5. In situatia in care accesul pe site se face prin subscrieri (taxa, cu nume utilizator/parola), sa ofere BRAT un cont gratuit de acces.

III. Compania care a inclus un site in studiu trebuie sa anunte BRAT la fiecare modificare semnificativa a structurii site-ului, atunci cind au loc modificari semnificative in organizarea sectiunilor, in situatia cind s-a realizat un redesign al site-ului, cind au fost adaugate module suplimentare si in general la orice modificari de natura a schimba implementarea tagului de masurare. BRAT nu isi asuma nici o responsabilitate pentru eventualele pierderi cauzate de modificarile de mai sus care nu au fost anuntate.

Rezultatele publicate reflecta paginile in care a fost implementat tagul.

01.08.2009

Arina Ureche
director general BRAT

