

# Situatie trafic



**Biroul Roman de Audit al Tirajelor**  
Calea Victoriei nr 126, Bucuresti  
www.brat.ro  
Tel./Fax: 021.311.77.40



**Perioada masurata:**  
01.07.2009 - 31.07.2009

**Site masurat:**  
forum.softpedia.com

**Alte domenii:**

**Alias:**

**Descriere continut:**

Forumul Softpedia.com gazduieste cea mai mare comunitate romaneasca, abordand in mod organizat subiecte variate: IT, telecomunicatii, multimedia, auto, tematici sociale, sanatate, imobiliare si alte subiecte de larg interes.

**Editor:**

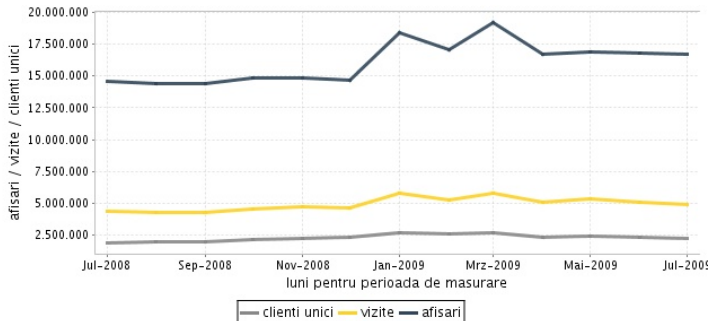
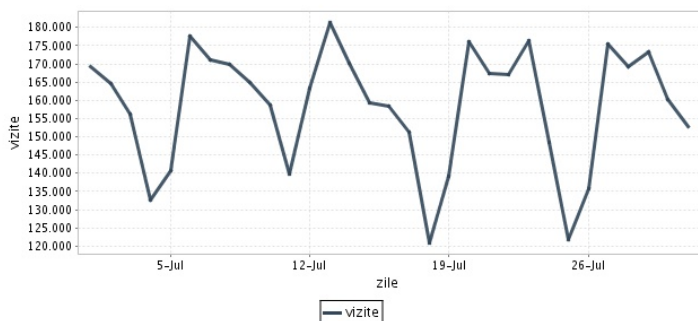
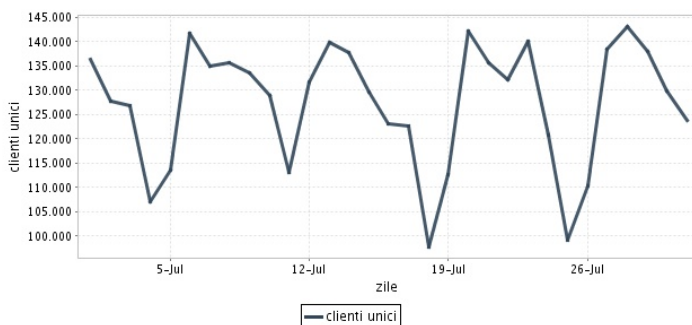
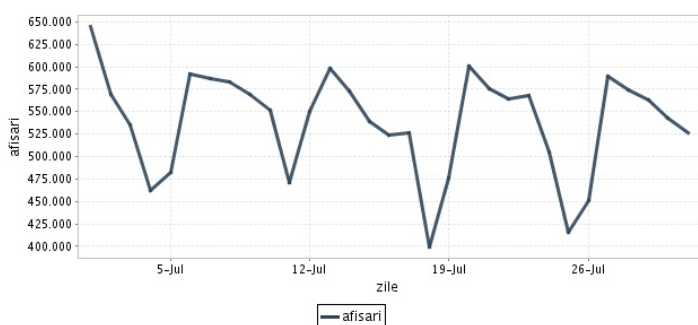
SoftNews Net SRL  
Bucuresti, Str. Putul lui Zamfir nr. 60-62, sector 1

**Contact:**

Bogdan Gheorghe  
021-2307031  
bogdan@softpedia.com

## Trafic total pentru luna iulie 2009

Total lunar Media zilnica	Clients unici 2.246.257	Vizite 4.913.208 158.491	Afisari 16.708.725 538.991
------------------------------	----------------------------	--------------------------------	----------------------------------



<b>Ziua</b>		<b>UC</b>	<b>Vizite</b>	<b>Afisari</b>
Miercuri	01.07.2009	136.321	169.132	644.832
Joi	02.07.2009	127.655	164.615	569.002
Vineri	03.07.2009	126.787	156.264	535.144
Simbata	04.07.2009	106.950	132.605	461.687
Duminica	05.07.2009	113.507	140.561	482.523
Luni	06.07.2009	141.672	177.467	591.594
Marti	07.07.2009	134.974	171.179	586.847
Miercuri	08.07.2009	135.631	169.777	582.810
Joi	09.07.2009	133.475	164.980	569.530
Vineri	10.07.2009	128.980	158.692	551.214
Simbata	11.07.2009	113.001	139.789	471.140
Duminica	12.07.2009	131.655	163.456	550.682
Luni	13.07.2009	139.941	181.368	598.077
Marti	14.07.2009	137.690	170.245	573.250
Miercuri	15.07.2009	129.513	159.263	539.597
Joi	16.07.2009	123.082	158.431	524.139

<b>Ziua</b>		<b>UC</b>	<b>Vizite</b>	<b>Afisari</b>
Vineri	17.07.2009	122.684	151.354	526.186
Simbata	18.07.2009	97.707	120.800	399.095
Duminica	19.07.2009	112.629	139.136	475.740
Luni	20.07.2009	142.103	175.912	600.664
Marti	21.07.2009	135.565	167.461	575.727
Miercuri	22.07.2009	132.200	167.179	564.035
Joi	23.07.2009	140.123	176.402	567.378
Vineri	24.07.2009	120.711	148.589	505.491
Simbata	25.07.2009	99.069	121.914	415.263
Duminica	26.07.2009	110.204	135.888	451.302
Luni	27.07.2009	138.540	175.473	589.433
Marti	28.07.2009	143.128	169.100	574.406
Miercuri	29.07.2009	137.883	173.147	562.879
Joi	30.07.2009	129.894	160.340	542.158
Vineri	31.07.2009	123.875	152.689	526.900
-				

## Definitii

**Afisare (Page Impression)** - pagina a unui site afisata la solicitarea unui vizitator (un fisier sau o combinatie de fisiere trimise la un vizitator ca raspuns la cererea acestuia)

**Vizita (Visit)** - o serie de una sau mai multe afisari ca rezultat al cererii unui vizitator. O vizita se termina in momentul in care perioada intre 2 afisari consecutive este mai mare de 30 de minute (conform standardelor IFABC).

**Client unic (Unique Client)** - Un "Client unic" este un calculator / browser de pe care un site este accesat cel putin o data in perioada de raportare.

**Site web** - ansamblu de pagini vizualizabile in browser, avind un continut distinct si uniform, generind audienta, identificat printr-un nume de domeniu unic (pina la al treilea nivel al numelui de domeniu, third level domain) sau prin aliasurile numelui de domeniu.

Fac exceptie de la aceasta definitie acele titluri (secundare) care avind nume de domeniu distincte, ofera continut sau servicii unui titlu principal, in urmatoarele conditii :

1. toate numele de domenii apartin (sunt inregistrate) aceluiasi editor sau editorul are un drept de folosinta asupra acestora.
2. in homepage-ul fiecarui domeniu secundar in parte este afisat vizibil un link catre domeniul principal si un text care sa indice fara dubiu ca domeniul secundar este un canal sau o sectiune al domeniului principal.
3. titlurile nu sunt versiunea digitala a unui titlu din presa scrisa.

## Principii generale pentru masurarea traficului

Sistemul de masurare va exclude urmatoarele tipuri de trafic:

1. traficul intern (traficul generat ca urmare a activitatilor de dezvoltare, mentenanta, testare a aplicatiei web, realizate in numele detinatorului siteului)
2. traficul generat de spideri sau roboti (traficul generat de aplicatii- non umane)
3. traficul generat prin pagini care au optiunea de auto refresh activata (tagul META AUTOREFRESH ori alte mecanisme de refresh automat)
4. traficul generat prin popup-uri sau frame-uri nesolicitate de utilizatorul siteului

## Includerea unui site in studiul BRAT de masurare a siteurilor

I. BRAT accepta includerea in studiu a oricarui site, indiferent de specific, cu conditia respectarii intocmai a regulamentelor BRAT.

II. Pentru ca un site sa fie inclus in studiu, trebuie sa indeplineasca simultan urmatoarele conditii:

1. Sa dovedeasca proprietatea asupra domeniului sau ca are drept de folosinta asupra 1ra lui
2. Sa respecte prevederile regulamentelor BRAT
3. Sa includa codul JavaScript al tagului de masurare in toate paginile de continut, in conditiile regulamentelor BRAT
4. La aderare sa ofere un trafic estimativ lunar, exprimat in numar de afisari/luna, calculat ca media ultimelor 6 luni (sau pentru perioada de cind este lansat).
5. In situatia in care accesul pe site se face prin subscrieri (taxa, cu nume utilizator/parola), sa ofere BRAT un cont gratuit de acces.

III. Compania care a inclus un site in studiu trebuie sa anunte BRAT la fiecare modificare semnificativa a structurii site-ului, atunci cind au loc modificari semnificative in organizarea sectiunilor, in situatia cind s-a realizat un redesign al site-ului, cind au fost adaugate module suplimentare si in general la orice modificari de natura a schimba implementarea tagului de masurare. BRAT nu isi asuma nici o responsabilitate pentru eventualele pierderi cauzate de modificarile de mai sus care nu au fost anuntate.

## Rezultatele publicate reflecta paginile in care a fost implementat tagul.

01.08.2009

Arina Ureche  
director general BRAT

