

# Situatie trafic



**Biroul Roman de Audit al Tirajelor**  
Calea Victoriei nr 126, Bucuresti  
www.brat.ro  
Tel./Fax: 021.311.77.40

**Perioada masurata:**  
01.07.2009 - 31.07.2009

**Site masurat:**  
www.smartfinancial.ro

**Alte domenii:**

**Alias:**

**Descriere continut:**

Ziar financiar exclusiv electronic, www.SMARTfinancial.ro este organizat sub forma unui portal de business cu continut propriu, urmarind sa prezinte o selectie a celor mai importante informatii din mediul de afaceri plus analize de specialitate, reportaje si interviuri speciale cu persoane din domenii precum Banci & Asigurari, Publicitate, IT&C, Auto, Real Estate, Turism, Resurse Umane, Piata de capital si multe altele.

**Editor:**

ARBOinteractive  
Bucuresti, B-dul Iuliu Maniu, nr. 7, cladirea B, etaj 3, Sector 6

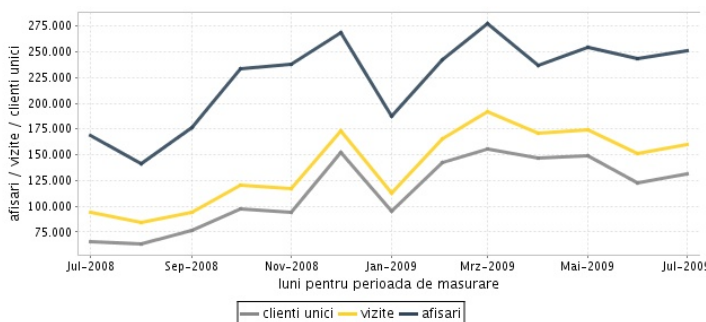
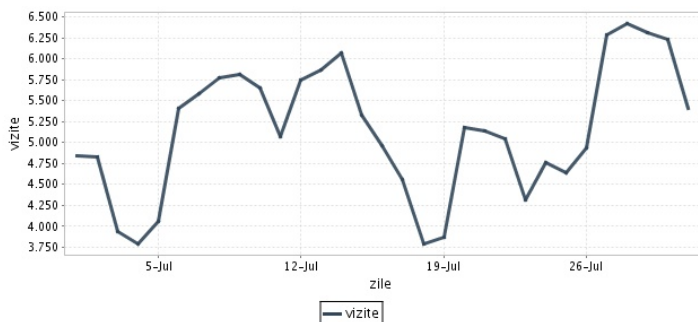
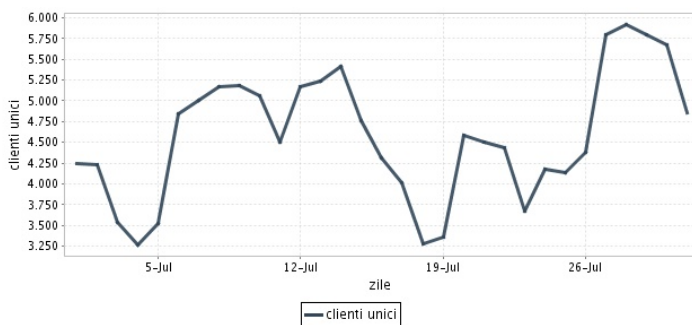
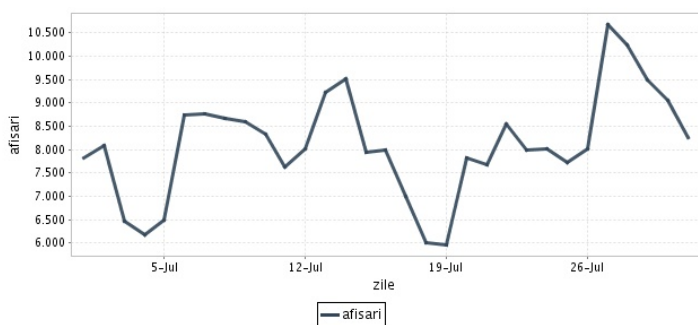
**Contact:**

Calin Rotarus  
0372.111.777  
calin.rotarus@arbointeractive.ro

**SMARTfinancial**

## Trafic total pentru luna iulie 2009

Total lunar Media zilnica	Cienti unici 131.171	Vizite 159.619 5.149	Afisari 250.878 8.093
------------------------------	-------------------------	----------------------------	-----------------------------



Ziua		UC	Vizite	Afisari
Miercuri	01.07.2009	4.238	4.838	7.811
Joi	02.07.2009	4.235	4.834	8.093
Vineri	03.07.2009	3.531	3.941	6.476
Simbata	04.07.2009	3.263	3.787	6.172
Duminica	05.07.2009	3.519	4.053	6.481
Luni	06.07.2009	4.845	5.406	8.732
Marti	07.07.2009	5.001	5.584	8.755
Miercuri	08.07.2009	5.173	5.776	8.661
Joi	09.07.2009	5.181	5.812	8.597
Vineri	10.07.2009	5.067	5.657	8.319
Simbata	11.07.2009	4.501	5.071	7.618
Duminica	12.07.2009	5.167	5.739	8.024
Luni	13.07.2009	5.238	5.862	9.222
Marti	14.07.2009	5.410	6.069	9.504
Miercuri	15.07.2009	4.759	5.333	7.935
Joi	16.07.2009	4.310	4.969	7.981

Ziua		UC	Vizite	Afisari
Vineri	17.07.2009	4.012	4.556	7.007
Simbata	18.07.2009	3.274	3.793	6.013
Duminica	19.07.2009	3.358	3.873	5.954
Luni	20.07.2009	4.582	5.177	7.809
Marti	21.07.2009	4.505	5.144	7.685
Miercuri	22.07.2009	4.436	5.047	8.535
Joi	23.07.2009	3.672	4.315	8.001
Vineri	24.07.2009	4.177	4.765	8.019
Simbata	25.07.2009	4.130	4.636	7.734
Duminica	26.07.2009	4.386	4.933	8.014
Luni	27.07.2009	5.793	6.280	10.677
Marti	28.07.2009	5.919	6.421	10.242
Miercuri	29.07.2009	5.792	6.309	9.493
Joi	30.07.2009	5.674	6.229	9.057
Vineri	31.07.2009	4.862	5.410	8.257
-				

## Definitii

**Afisare (Page Impression)** - pagina a unui site afisata la solicitarea unui vizitator (un fisier sau o combinatie de fisiere trimise la un vizitator ca raspuns la cererea acestuia)

**Vizita (Visit)** - o serie de una sau mai multe afisari ca rezultat al cererii unui vizitator. O vizita se termina in momentul in care perioada intre 2 afisari consecutive este mai mare de 30 de minute (conform standardelor IFABC).

**Client unic (Unique Client)** - Un "Client unic" este un calculator / browser de pe care un site este accesat cel putin o data in perioada de raportare.

**Site web** - ansamblu de pagini vizualizabile in browser, avind un continut distinct si uniform, generind audienta, identificat printr-un nume de domeniu unic (pina la al treilea nivel al numelui de domeniu, third level domain) sau prin aliasurile numelui de domeniu.

Fac exceptie de la aceasta definitie acele titluri (secundare) care avind nume de domeniu distincte, ofera continut sau servicii unui titlu principal, in urmatoarele conditii :

1. toate numele de domenii apartin (sunt inregistrate) aceluiasi editor sau editorul are un drept de folosinta asupra acestora.
2. in homepage-ul fiecarui domeniu secundar in parte este afisat vizibil un link catre domeniul principal si un text care sa indice fara dubiu ca domeniul secundar este un canal sau o sectiune al domeniului principal.
3. titlurile nu sunt versiunea digitala a unui titlu din presa scrisa.

## Principii generale pentru masurarea traficului

Sistemul de masurare va exclude urmatoarele tipuri de trafic:

1. traficul intern (traficul generat ca urmare a activitatilor de dezvoltare, mentenanta, testare a aplicatiei web, realizate in numele detinatorului siteului)
2. traficul generat de spideri sau roboti (traficul generat de aplicatii- non umane)
3. traficul generat prin pagini care au optiunea de auto refresh activata (tagul META AUTOREFRESH ori alte mecanisme de refresh automat)
4. traficul generat prin popup-uri sau frame-uri nesolicitate de utilizatorul siteului

## Includerea unui site in studiul BRAT de masurare a siteurilor

I. BRAT accepta includerea in studiu a oricarui site, indiferent de specific, cu conditia respectarii intocmai a regulamentelor BRAT.

II. Pentru ca un site sa fie inclus in studiu, trebuie sa indeplineasca simultan urmatoarele conditii:

1. Sa dovedeasca proprietatea asupra domeniului sau ca are drept de folosinta asupra 1ra lui
2. Sa respecte prevederile regulamentelor BRAT
3. Sa includa codul JavaScript al tagului de masurare in toate paginile de continut, in conditiile regulamentelor BRAT
4. La aderare sa ofere un trafic estimativ lunar, exprimat in numar de afisari/luna, calculat ca media ultimelor 6 luni (sau pentru perioada de cind este lansat).
5. In situatia in care accesul pe site se face prin subscrieri (taxa, cu nume utilizator/parola), sa ofere BRAT un cont gratuit de acces.

III. Compania care a inclus un site in studiu trebuie sa anunte BRAT la fiecare modificare semnificativa a structurii site-ului, atunci cind au loc modificari semnificative in organizarea sectiunilor, in situatia cind s-a realizat un redesign al site-ului, cind au fost adaugate module suplimentare si in general la orice modificari de natura a schimba implementarea tagului de masurare. BRAT nu isi asuma nici o responsabilitate pentru eventualele pierderi cauzate de modificarile de mai sus care nu au fost anuntate.

## Rezultatele publicate reflecta paginile in care a fost implementat tagul.

01.08.2009

Arina Ureche  
director general BRAT

