



Biroul Roman de Audit al Tirajelor
 Calea Victoriei nr 126, Bucuresti
 www.brat.ro
 Tel./Fax: 021.311.77.40



Perioada masurata:
 01.07.2009 - 31.07.2009

Site masurat:
 www.rol.ro

Alte domenii:

Alias:

Descriere continut:

De 12 ani online - www.ROL.ro. Stiri si divertisment intr-un singur loc!

Editor:

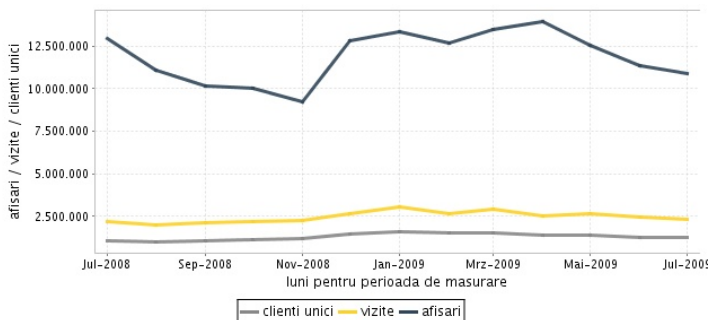
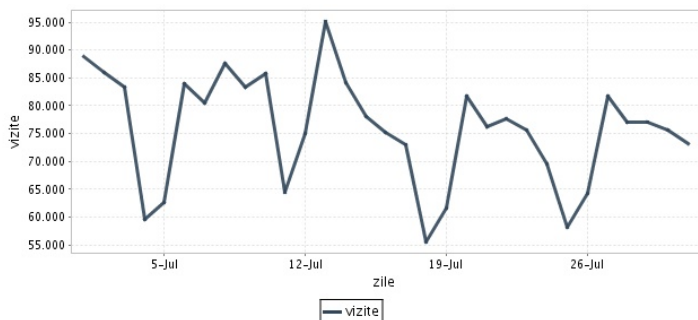
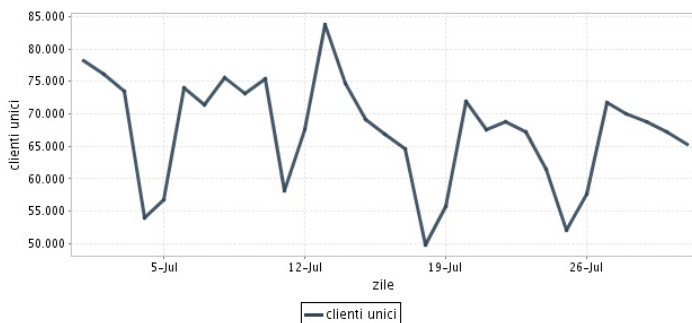
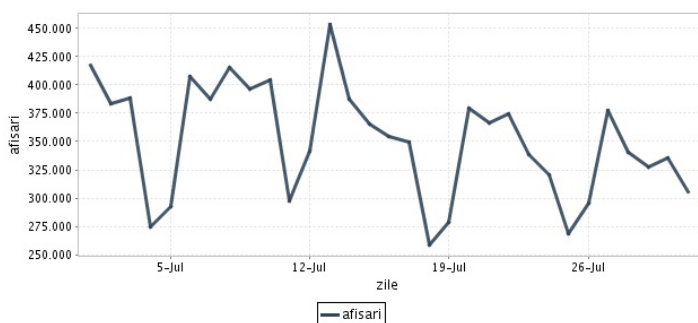
Rol OnLine Network
 Bucuresti, Calea Grivitei nr. 355-357, bloc Griro, etaj 8, sector 1

Contact:

Alina Nemes
 021-223.43.49
 alina.nemes@rol.com.ro

Trafic total pentru luna iulie 2009

Total lunar Media zilnica	Cienti unici 1.287.194	Vizite 2.351.409 75.852	Afisari 10.885.797 351.155
------------------------------	---------------------------	-------------------------------	----------------------------------



Ziua		UC	Vizite	Afisari
Miercuri	01.07.2009	78.223	88.756	417.016
Joi	02.07.2009	76.128	85.954	383.730
Vineri	03.07.2009	73.523	83.342	388.198
Simbata	04.07.2009	54.029	59.574	274.457
Duminica	05.07.2009	56.773	62.695	292.666
Luni	06.07.2009	74.069	83.941	407.589
Marti	07.07.2009	71.323	80.432	387.673
Miercuri	08.07.2009	75.495	87.574	415.349
Joi	09.07.2009	73.118	83.317	396.628
Vineri	10.07.2009	75.425	85.693	404.194
Simbata	11.07.2009	58.190	64.450	297.855
Duminica	12.07.2009	67.615	75.021	341.525
Luni	13.07.2009	83.774	95.135	453.551
Marti	14.07.2009	74.722	84.178	387.436
Miercuri	15.07.2009	69.142	78.097	365.976
Joi	16.07.2009	66.814	75.313	354.517

Ziua		UC	Vizite	Afisari
Vineri	17.07.2009	64.662	72.903	349.962
Simbata	18.07.2009	49.743	55.509	258.354
Duminica	19.07.2009	55.688	61.690	278.666
Luni	20.07.2009	71.989	81.790	379.889
Marti	21.07.2009	67.582	76.290	366.604
Miercuri	22.07.2009	68.691	77.594	374.327
Joi	23.07.2009	67.234	75.572	338.187
Vineri	24.07.2009	61.465	69.511	320.479
Simbata	25.07.2009	51.961	58.106	268.554
Duminica	26.07.2009	57.654	64.255	295.651
Luni	27.07.2009	71.811	81.647	377.859
Marti	28.07.2009	70.035	76.989	340.338
Miercuri	29.07.2009	68.774	77.122	327.361
Joi	30.07.2009	67.223	75.703	335.287
Vineri	31.07.2009	65.309	73.256	305.919
-				

Definitii

Afisare (Page Impression) - pagina a unui site afisata la solicitarea unui vizitator (un fisier sau o combinatie de fisiere trimise la un vizitator ca raspuns la cererea acestuia)

Vizita (Visit) - o serie de una sau mai multe afisari ca rezultat al cererii unui vizitator. O vizita se termina in momentul in care perioada intre 2 afisari consecutive este mai mare de 30 de minute (conform standardelor IFABC).

Client unic (Unique Client) - Un "Client unic" este un calculator / browser de pe care un site este accesat cel putin o data in perioada de raportare.

Site web - ansamblu de pagini vizualizabile in browser, avind un continut distinct si uniform, generind audienta, identificat printr-un nume de domeniu unic (pina la al treilea nivel al numelui de domeniu, third level domain) sau prin aliasurile numelui de domeniu.

Fac exceptie de la aceasta definitie acele titluri (secundare) care avind nume de domeniu distincte, ofera continut sau servicii unui titlu principal, in urmatoarele conditii :

1. toate numele de domenii apartin (sunt inregistrate) aceluiasi editor sau editorul are un drept de folosinta asupra acestora.
2. in homepage-ul fiecarui domeniu secundar in parte este afisat vizibil un link catre domeniul principal si un text care sa indice fara dubiu ca domeniul secundar este un canal sau o sectiune al domeniului principal.
3. titlurile nu sunt versiunea digitala a unui titlu din presa scrisa.

Principii generale pentru masurarea traficului

Sistemul de masurare va exclude urmatoarele tipuri de trafic:

1. traficul intern (traficul generat ca urmare a activitatilor de dezvoltare, mentenanta, testare a aplicatiei web, realizate in numele detinatorului siteului)
2. traficul generat de spideri sau roboti (traficul generat de aplicatii- non umane)
3. traficul generat prin pagini care au optiunea de auto refresh activata (tagul META AUTOREFRESH ori alte mecanisme de refresh automat)
4. traficul generat prin popup-uri sau frame-uri nesolicitate de utilizatorul siteului

Includerea unui site in studiul BRAT de masurare a siteurilor

I. BRAT accepta includerea in studiu a oricarui site, indiferent de specific, cu conditia respectarii intocmai a regulamentelor BRAT.

II. Pentru ca un site sa fie inclus in studiu, trebuie sa indeplineasca simultan urmatoarele conditii:

1. Sa dovedeasca proprietatea asupra domeniului sau ca are drept de folosinta asupra 1ra lui
2. Sa respecte prevederile regulamentelor BRAT
3. Sa includa codul JavaScript al tagului de masurare in toate paginile de continut, in conditiile regulamentelor BRAT
4. La aderare sa ofere un trafic estimativ lunar, exprimat in numar de afisari/luna, calculat ca media ultimelor 6 luni (sau pentru perioada de cind este lansat).
5. In situatia in care accesul pe site se face prin subscrieri (taxa, cu nume utilizator/parola), sa ofere BRAT un cont gratuit de acces.

III. Compania care a inclus un site in studiu trebuie sa anunte BRAT la fiecare modificare semnificativa a structurii site-ului, atunci cind au loc modificari semnificative in organizarea sectiunilor, in situatia cind s-a realizat un redesign al site-ului, cind au fost adaugate module suplimentare si in general la orice modificari de natura a schimba implementarea tagului de masurare. BRAT nu isi asuma nici o responsabilitate pentru eventualele pierderi cauzate de modificarile de mai sus care nu au fost anuntate.

Rezultatele publicate reflecta paginile in care a fost implementat tagul.

01.08.2009

Arina Ureche
director general BRAT

